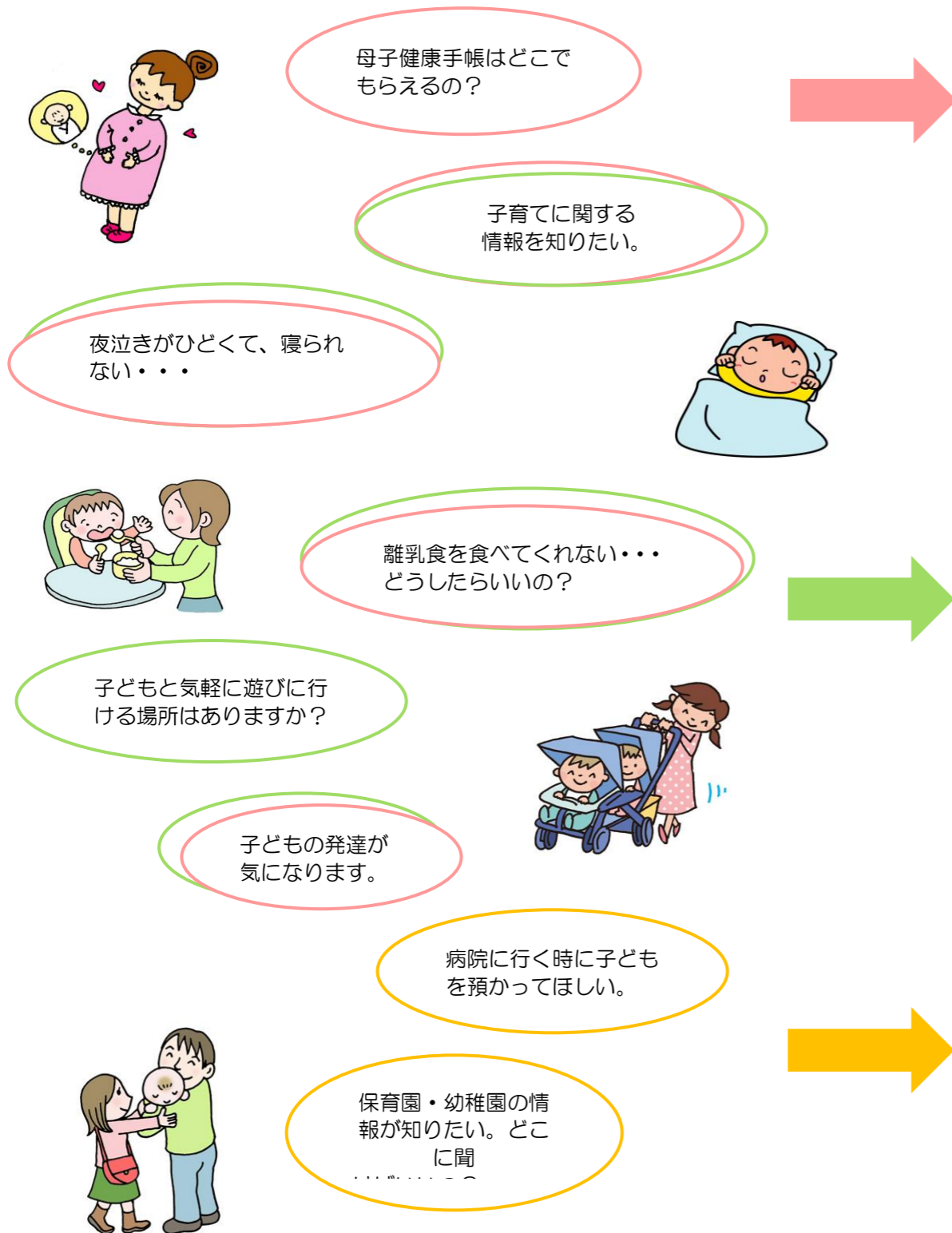


# 利用者支援事業

妊娠期から子育て期の切れ目のないサポートを行っています。

「こんなときはどうしたらいいのだろう？」子育ては、パパもママも初めてのことばかりです。一人で悩まずに、ご相談ください。



## 《妊娠・子育て期の母子保健相談》 母子保健型

妊娠の届け出は保健センターへ

- 「妊娠かな？」と思ったら早めに医療機関を受診し、妊娠とわかったら妊娠届を出しましょう。同時に「母子健康手帳」と「妊婦健康診査助成券(公費負担14回分)」を交付します。
- 妊娠届出時に助産師・保健師が子育て支援などのサービス紹介や妊娠期から子育て期のさまざまな相談に応じます。保健センターに来所できない場合は、ご連絡ください。

妊娠期の相談は保健センターへ

- 「母乳で育てられるか心配」「ベビーグッズは何を揃えたらいいかわからない」「育児に協力してくれる人が近くにいないので心配」など、妊娠期から子育て期のさまざまな心配事を一緒に考えていきます。

※各種事業を実施しています。詳しくは、「すこやかさやま健康カレンダー」をご覧ください

保健センター内専用ダイヤル ☎ 04-2937-3916  
月～金曜日 9時～17時

## 《乳幼児期の子育て相談》 基本型

乳幼児期の子育て相談は総合子育て支援センターへ

- ちょっとした子育ての疑問をお子さんと遊んでいるときに気軽に質問したり、子育ての悩みごと、困りごとを子育て支援員に相談することができます。来館することができないときは、電話での子育て相談にも応じます。

- 必要な子育て支援の情報サービスや子育て支援施設・子育て支援団体・サークルの情報などの提供を行います。

※子育て講座を実施しています。詳しくは、下記へお問い合わせください

総合子育て支援センター ☎ 04-2937-3624  
相談専用 ☎ 04-2937-3626

## 《保育所・幼稚園の入所(園)に関する相談》 特定型

子育て家庭が教育・保育施設(保育園、幼稚園、認定こども園など)や地域の子育て支援事業(一時預かりなど)を円滑に利用できるよう、情報の提供や利用についての相談を行っています。

保育幼稚園課 ☎ 04-2953-1111 内線 1532・1533