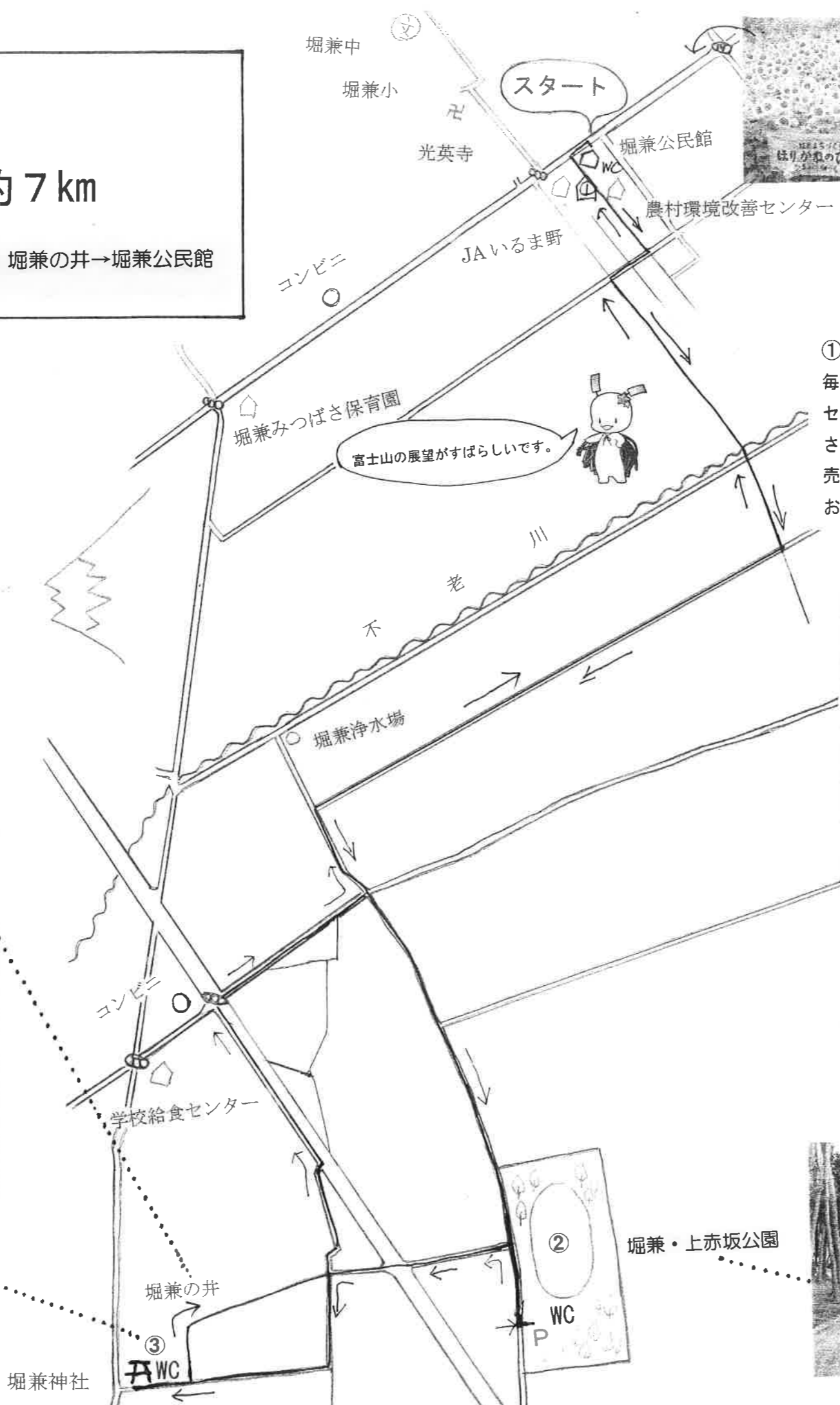


# 堀兼地区

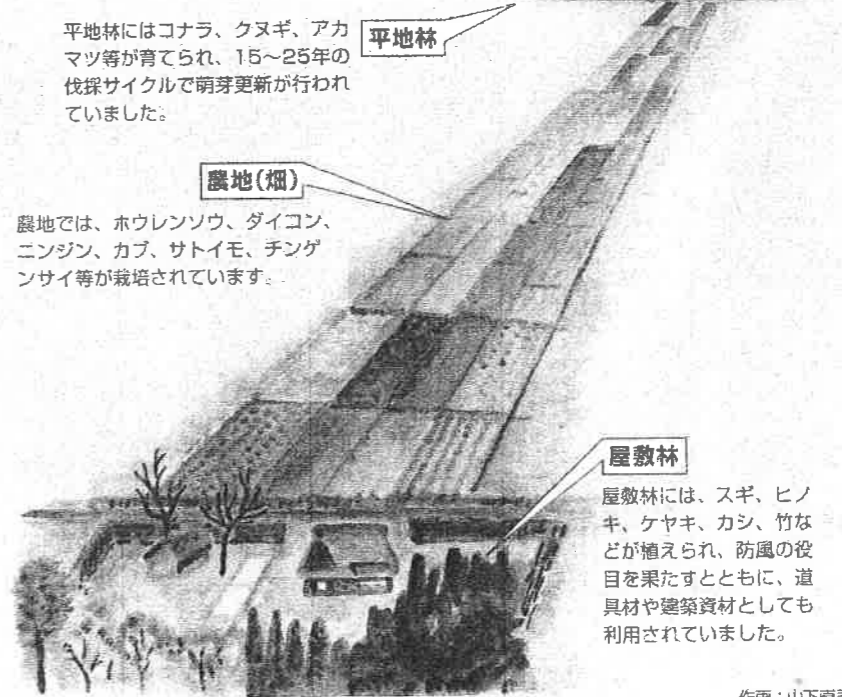
## 赤坂の森コース 約7km

堀兼公民館→②堀兼・上赤坂公園→③堀兼神社・堀兼の井→堀兼公民館



**①狭山市農業祭**  
 毎年11月下旬、JAいるま野の狭山共販センターを会場に「狭山市農業祭」が開催されます。地場産取れたての新鮮野菜の販売、農産物品評会の開催、手打ちうどんやおまんじゅうなど多数の出店があります。

### 新田の地割

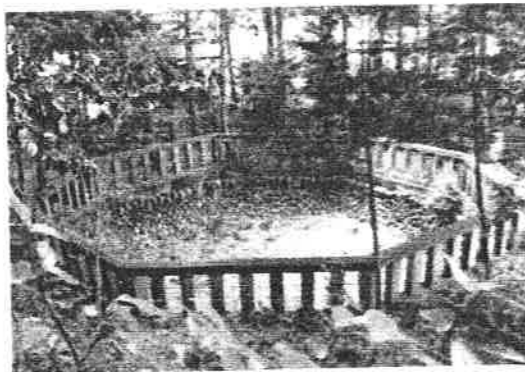


**平地林**  
 平地林にはコナラ、クヌギ、アカマツ等が育てられ、15~25年の伐採サイクルで萌芽更新が行われていました。

**農地(畑)**  
 農地では、ホウレンソウ、ダイコン、ニンジン、カブ、サトイモ、チンゲンサイ等が栽培されています。

**屋敷林**  
 屋敷林には、スギ、ヒノキ、ケヤキ、カシ、竹などが植えられ、防風の役目を果たすとともに、道具材や建築資材としても利用されていました。

作画：山下画男



**③堀兼の井**  
 鎌倉街道の枝道があつたことから、旅人の便を図るために掘られたと思われる歴史ある井戸。  
 「昔誰心づくしの名をとめて水なき野べを堀かねの井ぞ」



**③堀兼神社**  
 江戸時代後期の創建と推定されている。隋神門及び二神像は迫力がある。



**②堀兼・上赤坂公園**  
 堀兼・上赤坂公園は市の運動公園で武蔵野の面影を残す雑木林に囲まれています。園内にはサッカーが可能な多目的グラウンドを中心に雑木林を散策できるリスの目木道や管理事務所などがあります。