

# 一般介護予防事業 「住民主体による通いの場」いきいき百歳体操

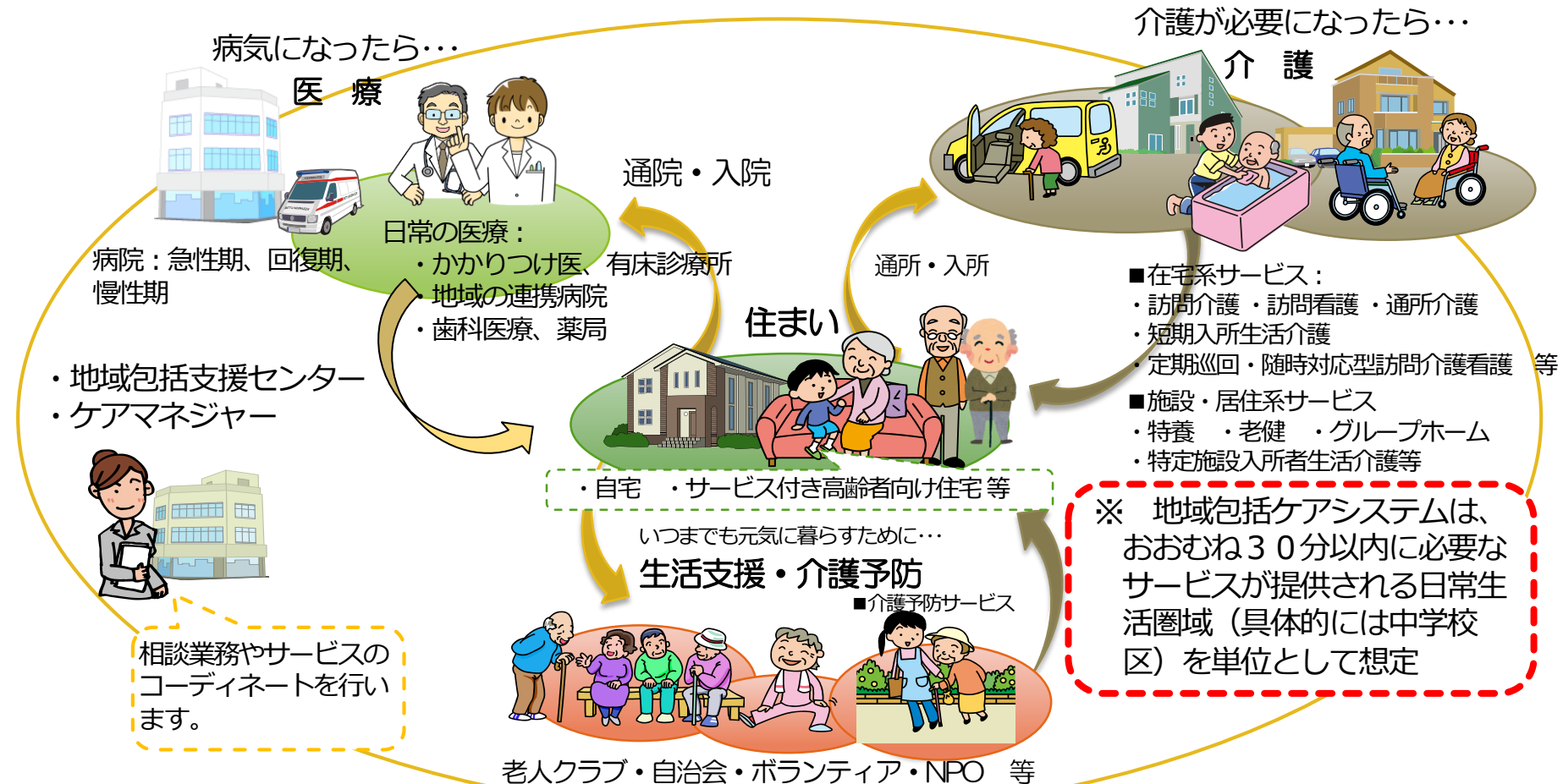


令和2年2月  
狭山市長寿安心課

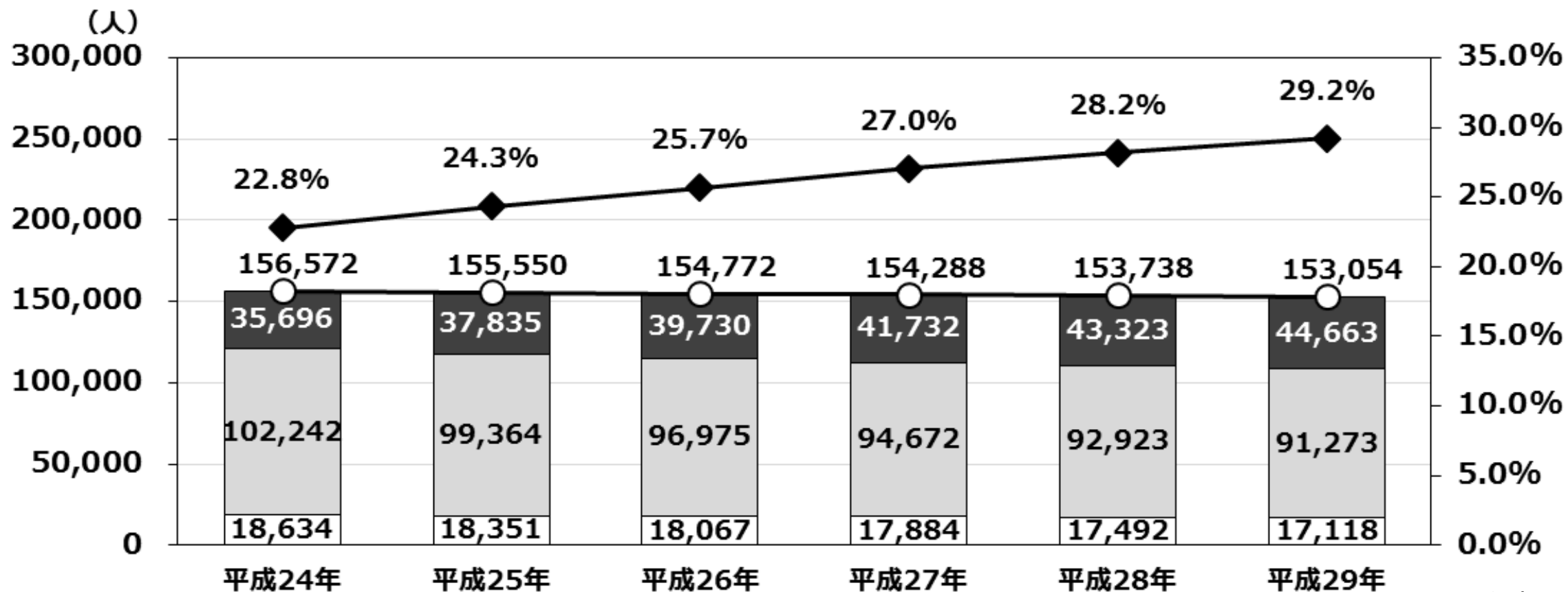
# 地域包括ケアシステムの構築について

- 団塊の世代が75歳以上となる2025年を目途に、重度な要介護状態となっても住み慣れた地域で自分らしい暮らしを人生の最後まで続けることができるよう、**医療・介護・予防・住まい・生活支援が一体的に提供される地域包括ケアシステムの構築を実現。**
- 今後、認知症高齢者の増加が見込まれることから、認知症高齢者の地域での生活を支えるためにも、地域包括ケアシステムの構築が重要。

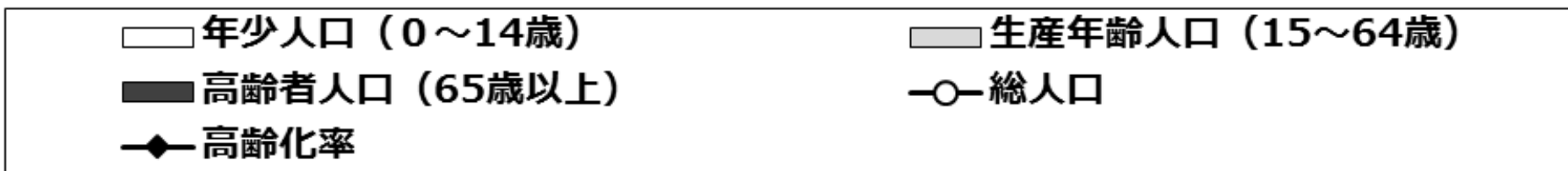
## 地域包括ケアシステムの姿



# 総人口・年齢階層別・高齢化率の推移

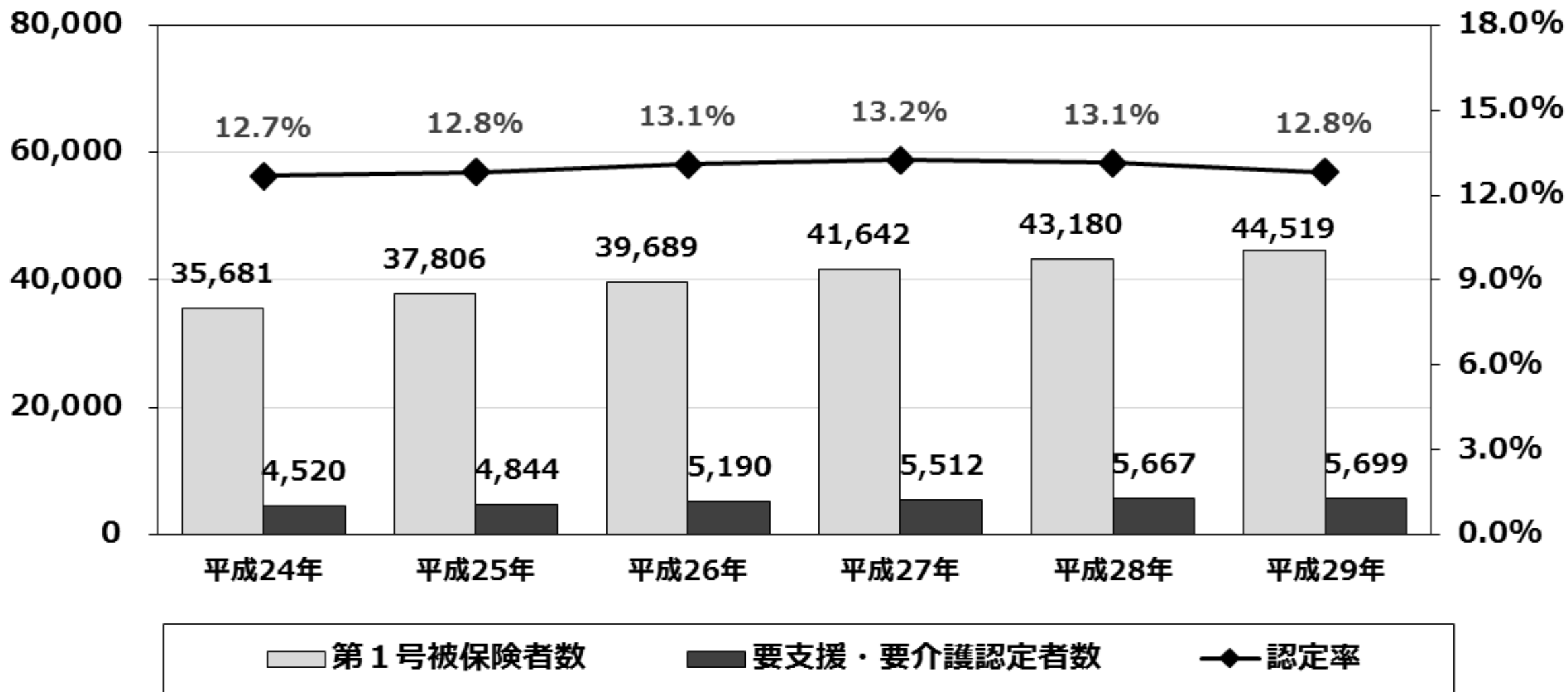


住民基本台帳  
(各年1月1日  
現在)



[参考]  
全国 27.7%  
埼玉県 25.8%  
入間市 26.7%

# 要支援・要介護認定者数及び認定率の推移



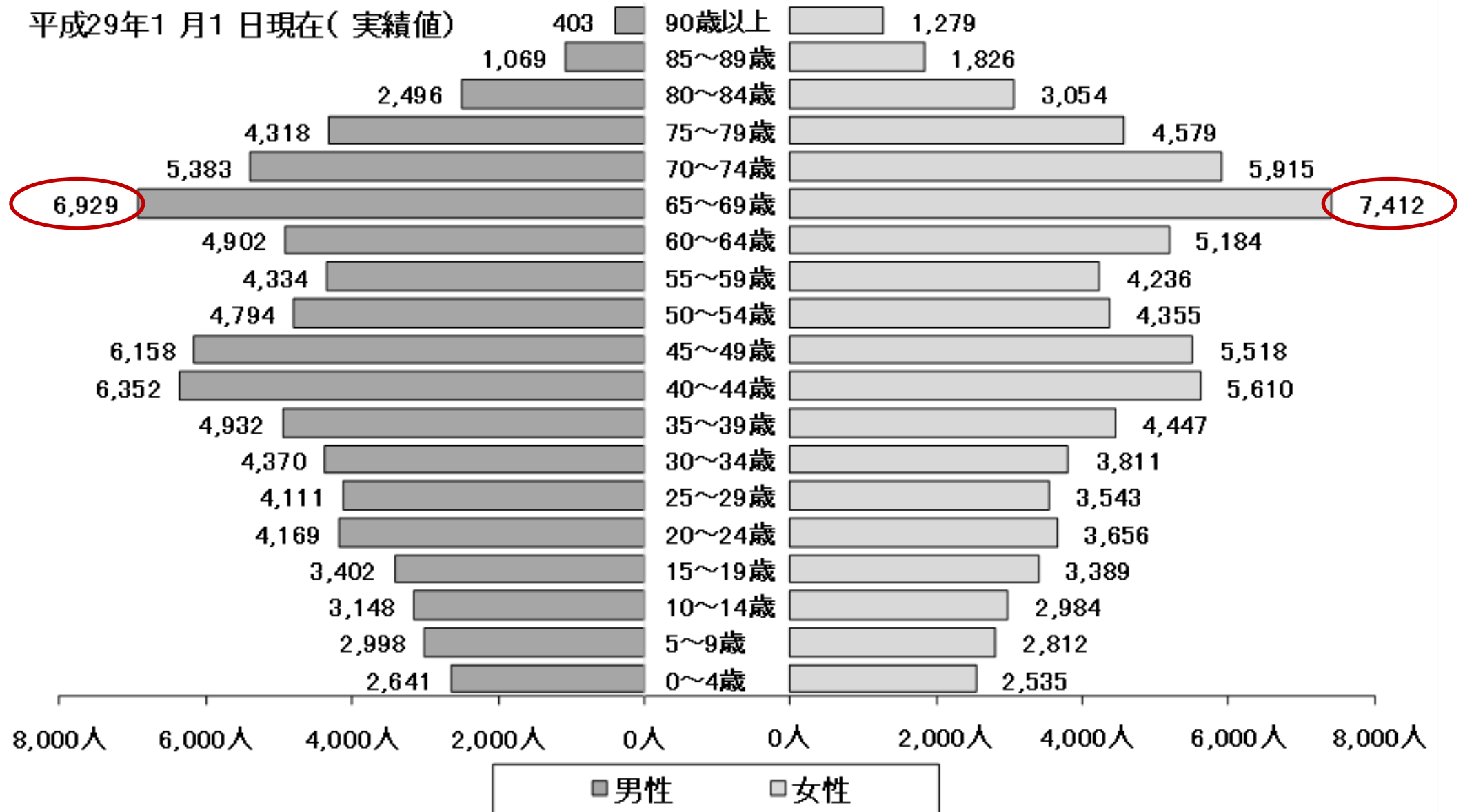
※認定率は、65歳以上の要介護（支援）認定者÷第1号被保険者数

# 調整済み認定率（全国・埼玉県・近隣との比較）

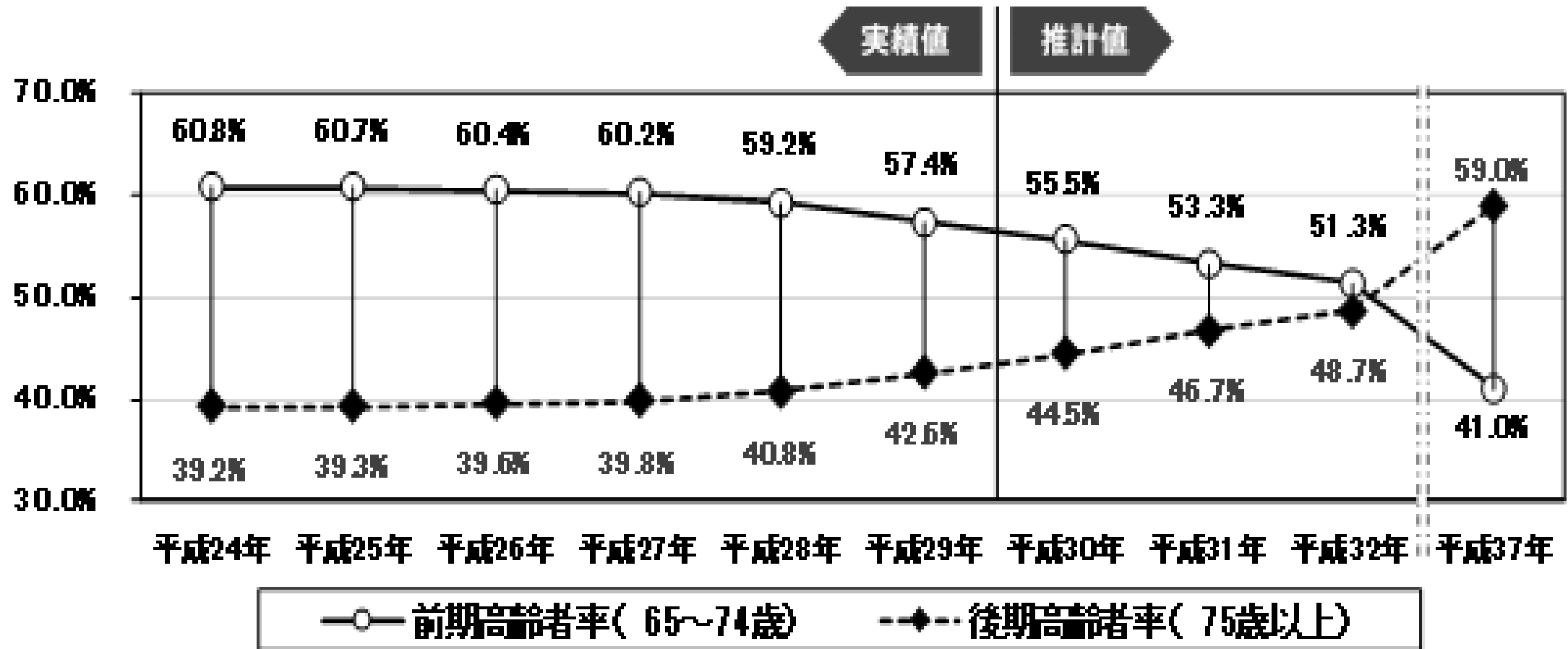
★調整済み認定率とは、認定率に影響を及ぼす「第1号被保険者の性・年齢構成」の影響を除いた認定率のこと。

	平成 28 年度							
	狭山市	所沢市	入間市	日高市	飯能市	川越市	埼玉県	全国
調整済み認定率 (要支援 1～要介護 5)	15.9%	18.3%	17.7%	15.7%	16.0%	17.1%	17.0%	18.0%
調整済み軽度認定率 (要支援 1～要介護 2)	10.6%	12.6%	12.2%	10.0%	9.9%	10.3%	10.9%	11.7%
調整済み重度認定率 (要介護 3～要介護 5)	5.3%	5.7%	5.6%	5.6%	6.1%	6.8%	6.2%	6.2%

# 男女別5歳階級別人口



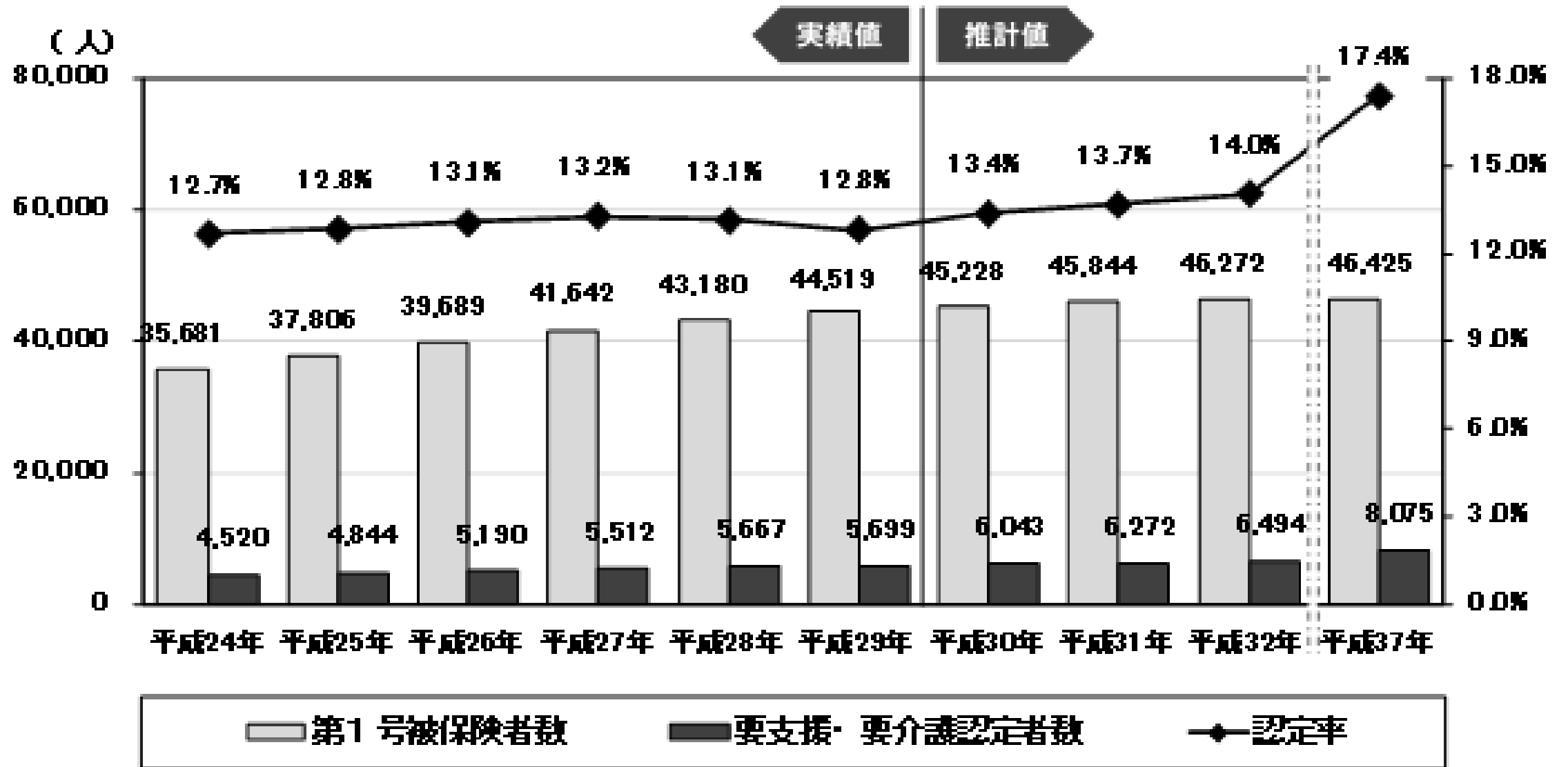
# 高齢者人口に占める前期高齢者・後期高齢者の推移



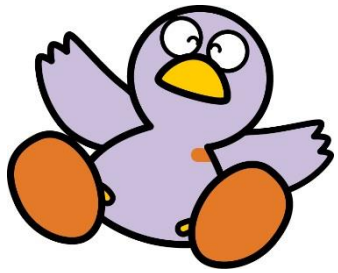
資料：平成24年～平成29年 住民基本台帳（各年1月1日現在）

平成30年以降は狭山市人口ビジョンより

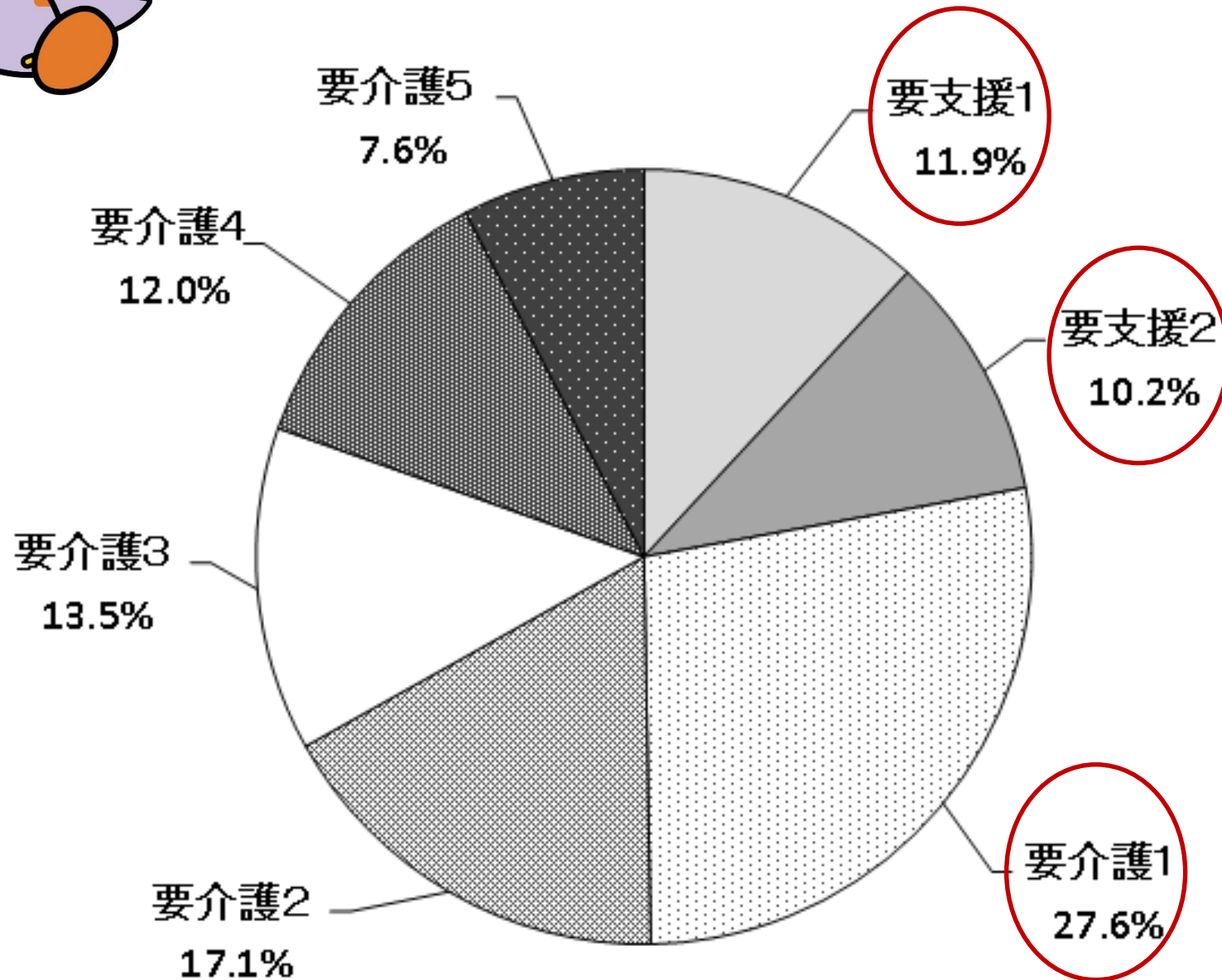
# 要介護認定者数の見込み







# 要支援・要介護度別の構成比

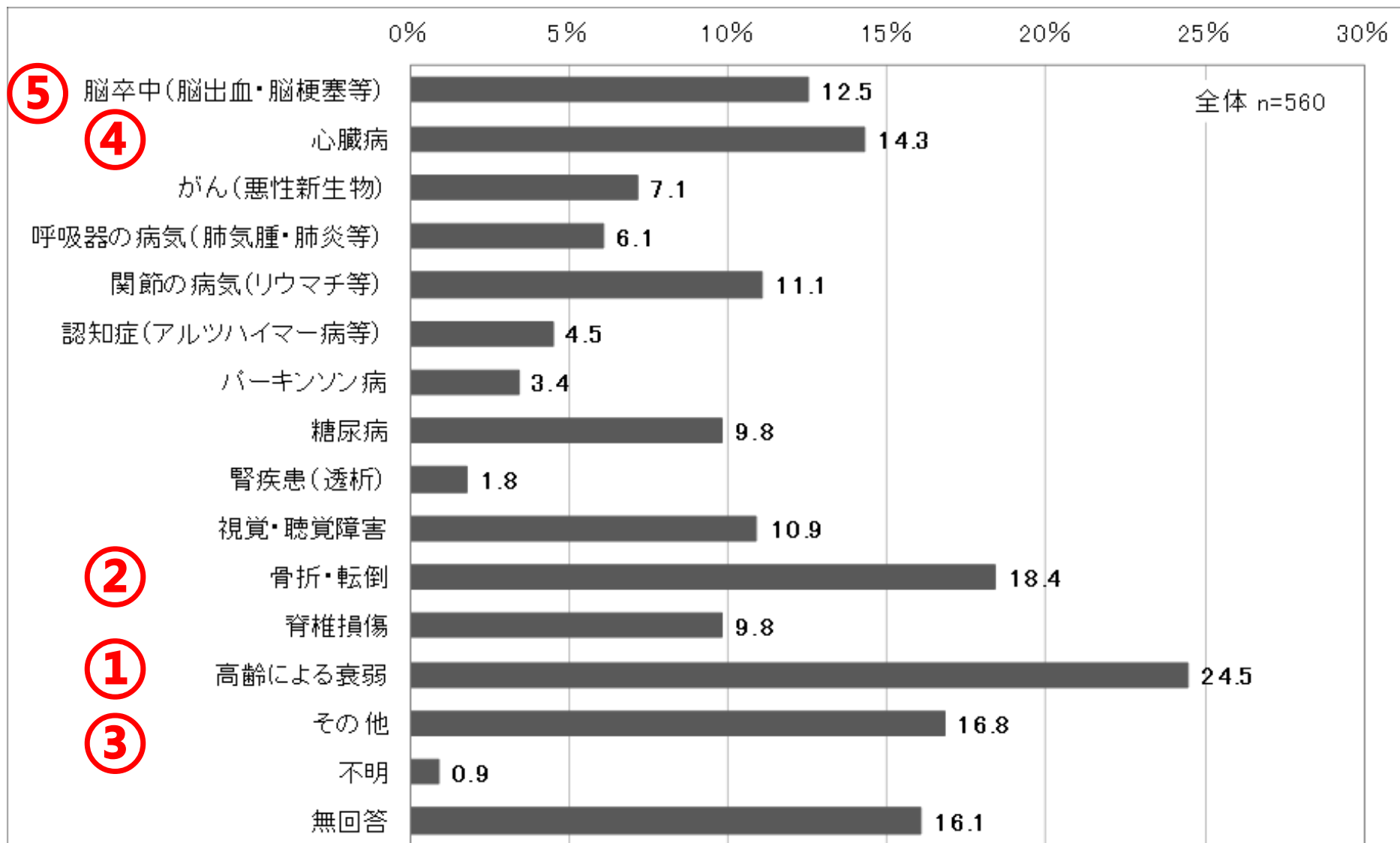


[資料]  
介護保険事業状況報告  
平成29年1月1日現在



# 介護・介助が必要となった原因(複数回答可)

平成29年「介護予防・日常生活圏域ニーズ調査」より



# 介護予防・日常生活圏域ニーズ調査

## ★調査の目的

高齢者の健康状態や日常生活の状況及び福祉サービス等における利用状況、利用意向等を把握し、これからの施策の改善及び展開、充実を図ることを目的に実施。

## ★対象者

- ・65歳以上の要介護認定を受けていない高齢者
- ・要支援認定者

★調査方法：郵送配布、郵送回収

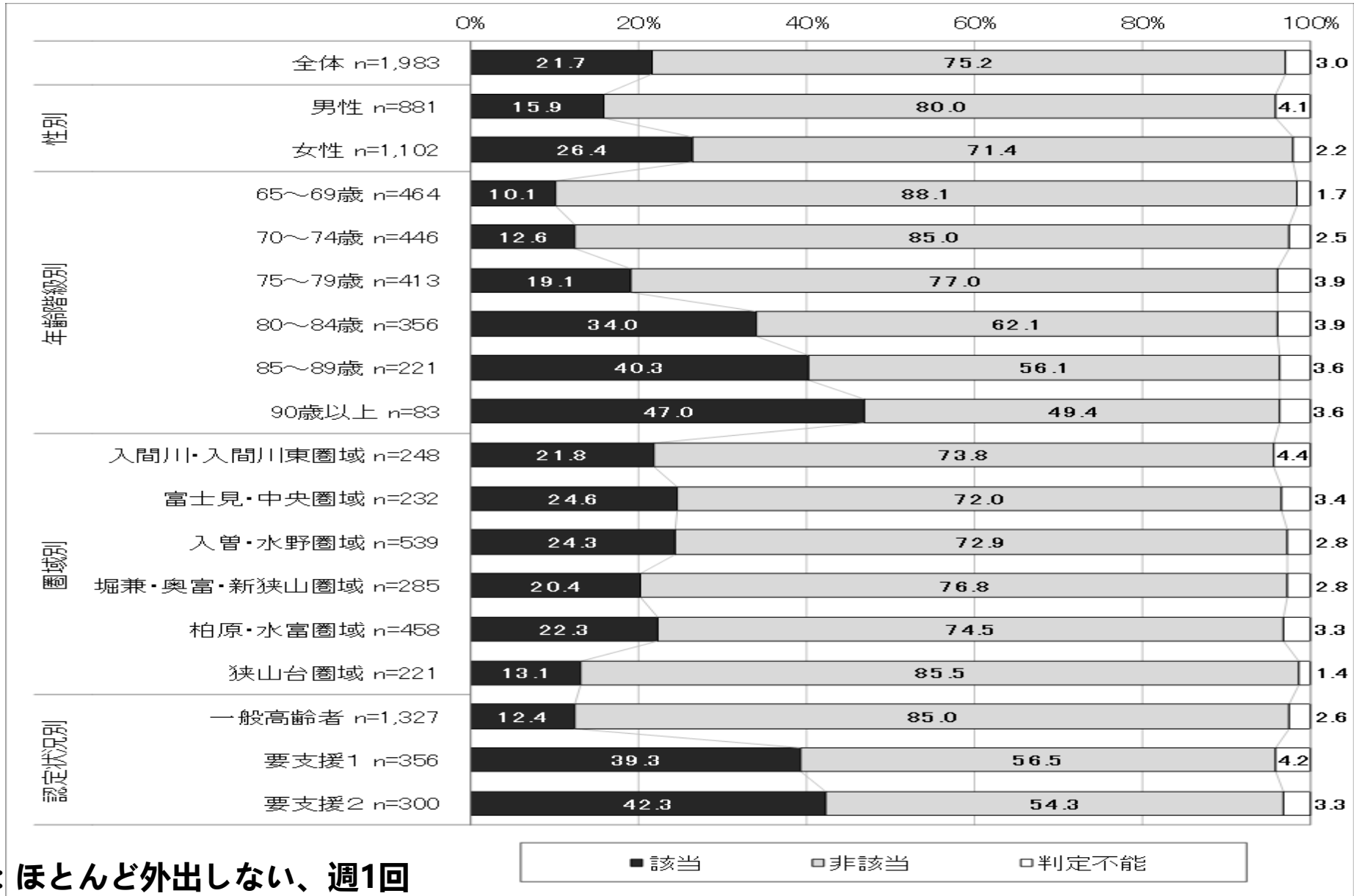
★調査期間：平成29年3月1日～平成29年3月27日

## ★回収結果

配布件数	回収件数	回収率
3,000	1,983	66.1%

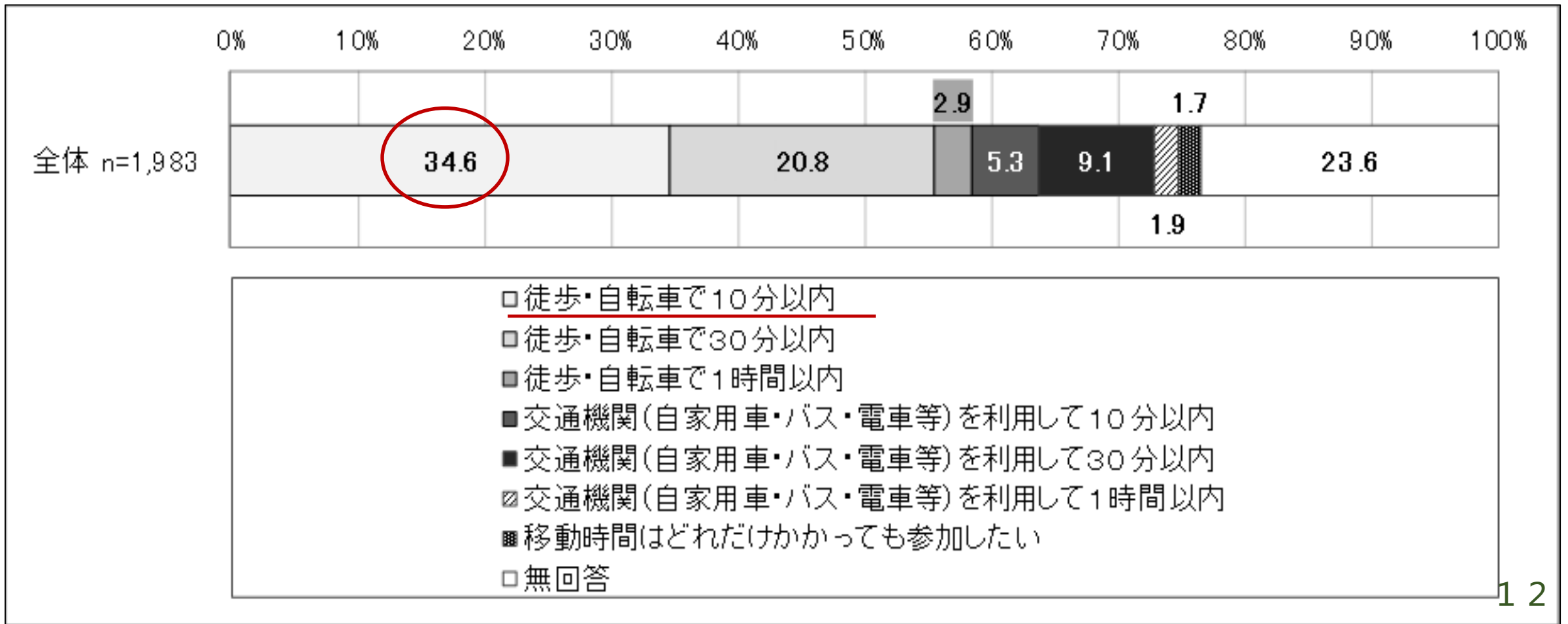


# 閉じこもり傾向について（週1回以上の外出）



※該当する回答：ほとんど外出しない、週1回

# 介護予防や健康づくりに関する活動に参加する際の移動時間と手段について



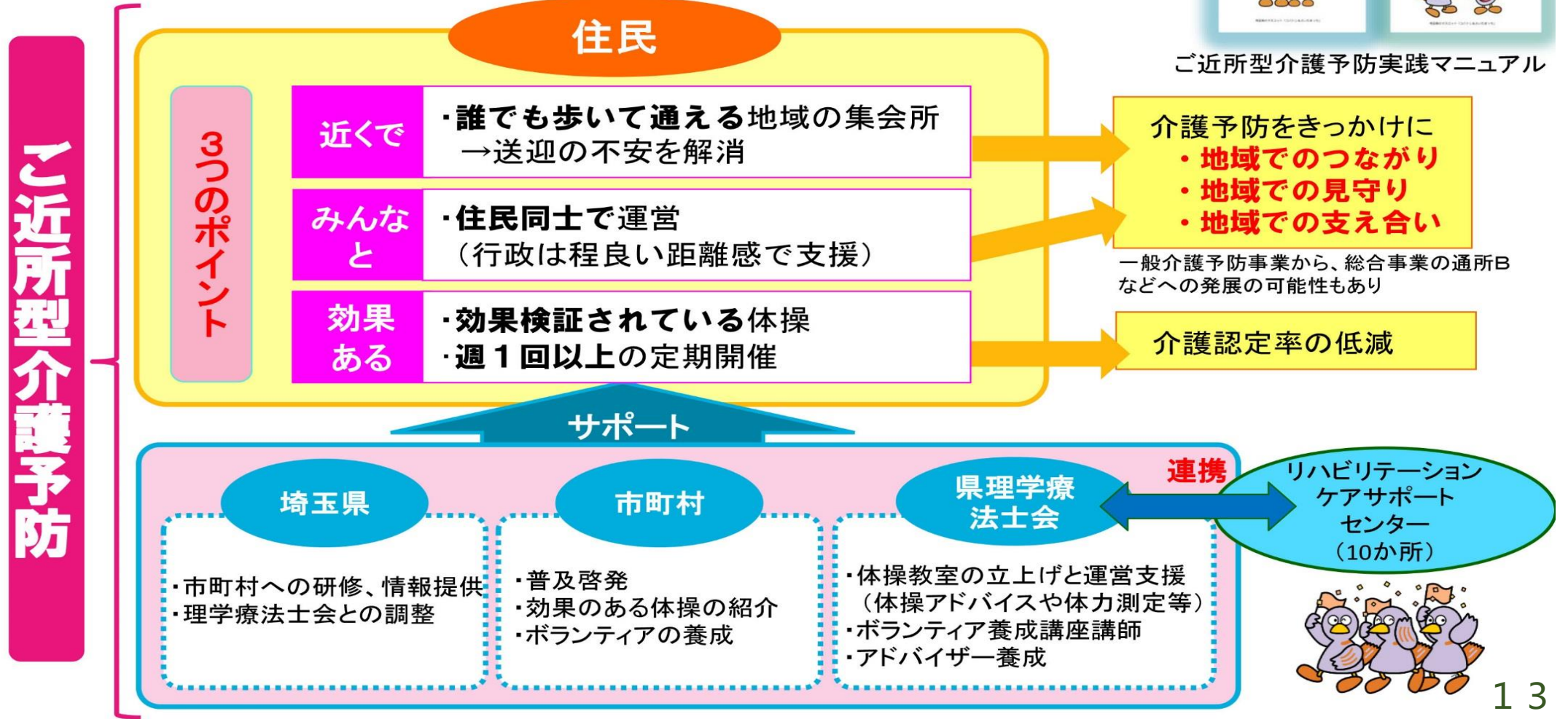
# 埼玉県における介護予防事業の方向性 「ご近所型介護予防」

「ご近所型介護予防」 ～埼玉県版「地域づくりによる介護予防」～

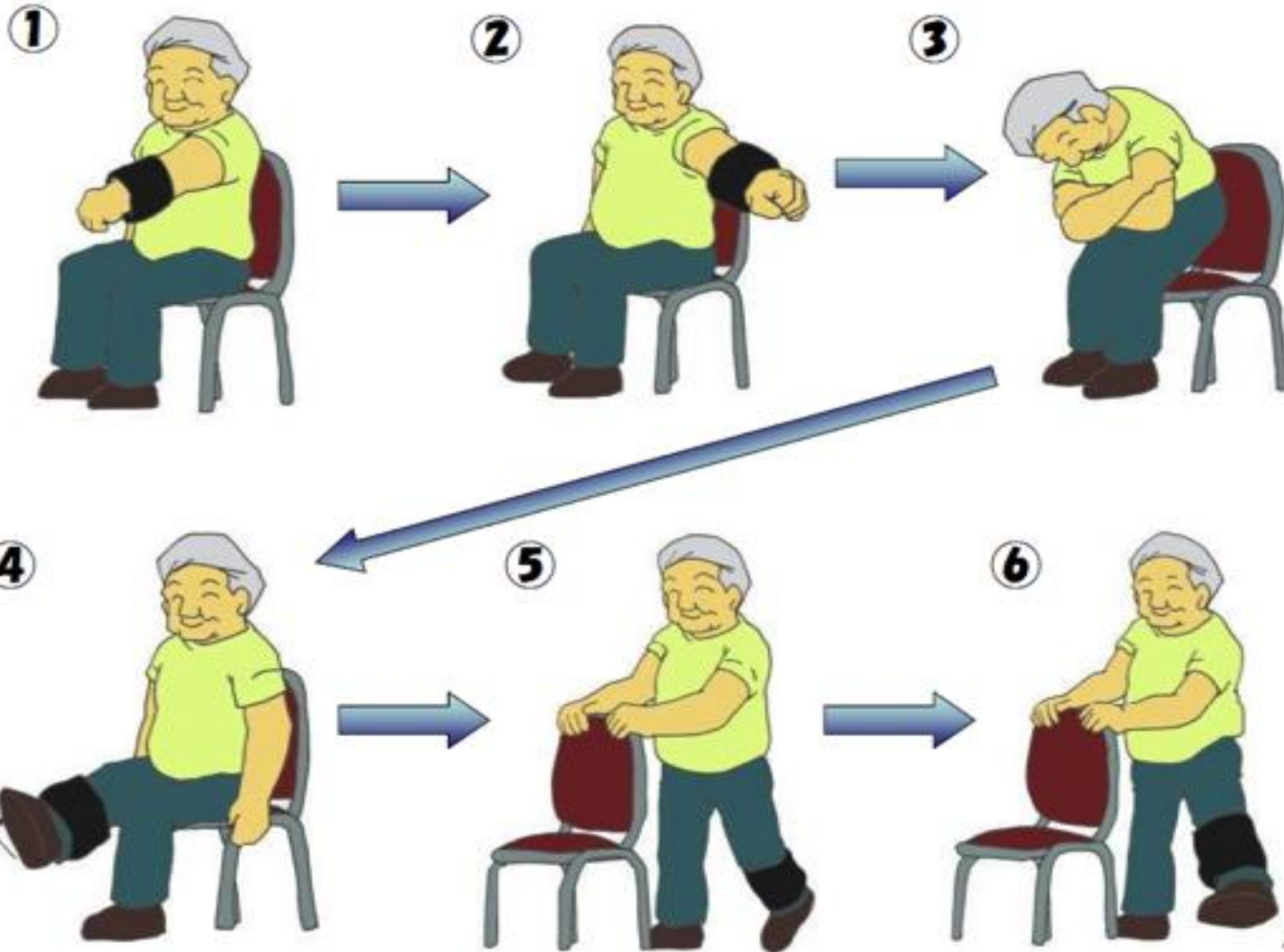
**3つのポイント** を満たす介護予防の取組を、リハビリテーション専門職の立上げ支援を受けながら実施する介護予防事業。



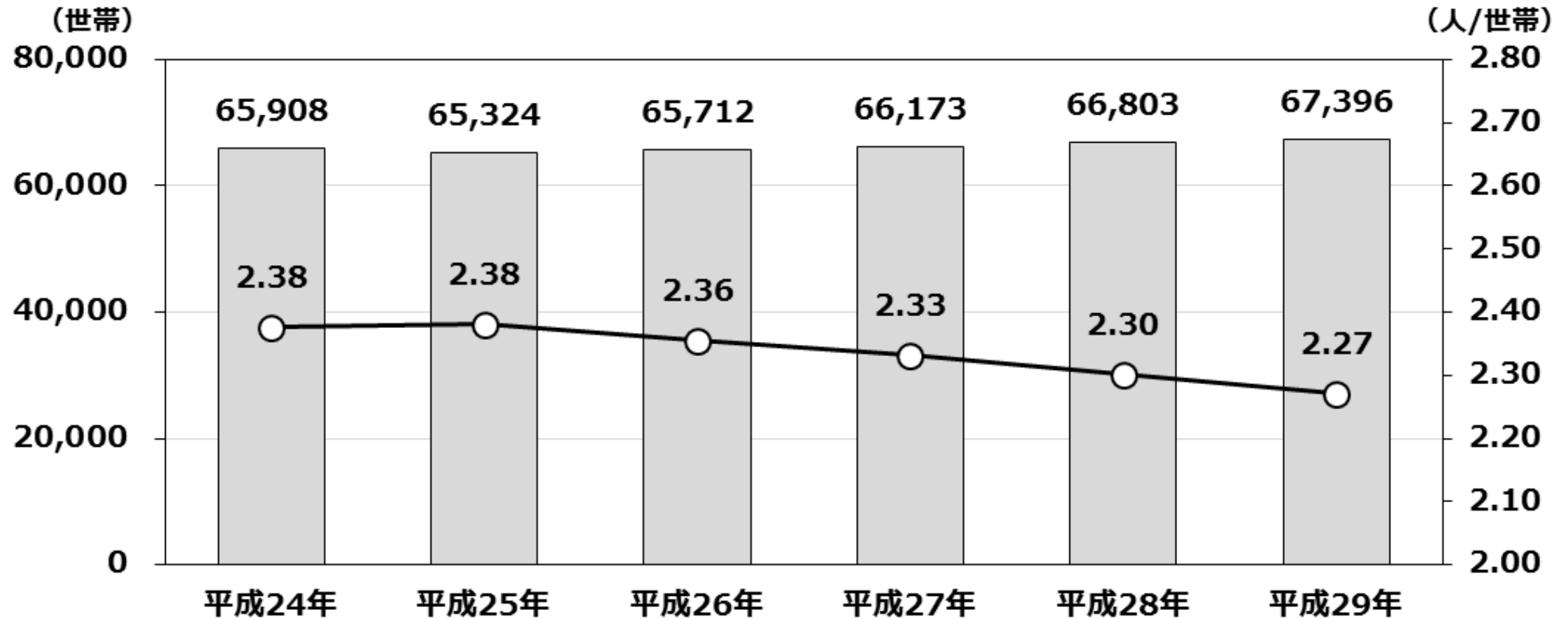
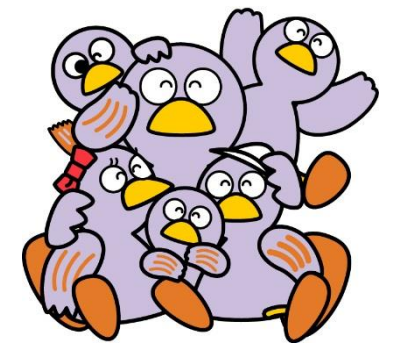
ご近所型介護予防実践マニュアル



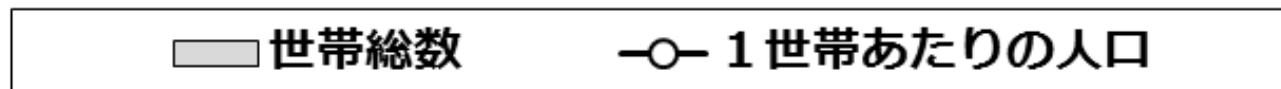
# いきいき百歳体操



# 世帯総数・1世帯あたりの人口の推移



住民基本台帳  
(各年1月1日現在)





# 高齢者のいる世帯の推移

単位：実数（世帯） 構成比（％）

区分		狭山市			埼玉県	全国	
		平成17年	平成22年	平成27年	平成27年	平成27年	
高齢者のいる世帯	実数	18,028	22,729	27,530	1,160,223	21,713,308	
	構成比	30.6	37.3	44.4	39.1	40.7	
	高齢者夫婦世帯	実数	3,928	5,848	8,017	296,188	5,247,936
		構成比	6.7	9.6	12.9	10.0	9.8
	高齢者独居世帯	実数	3,442	4,537	6,244	275,777	5,927,686
		構成比	5.8	7.4	10.1	9.3	11.1
一般世帯総数	実数	58,891	60,963	61,938	2,967,928	53,331,797	

資料：国勢調査

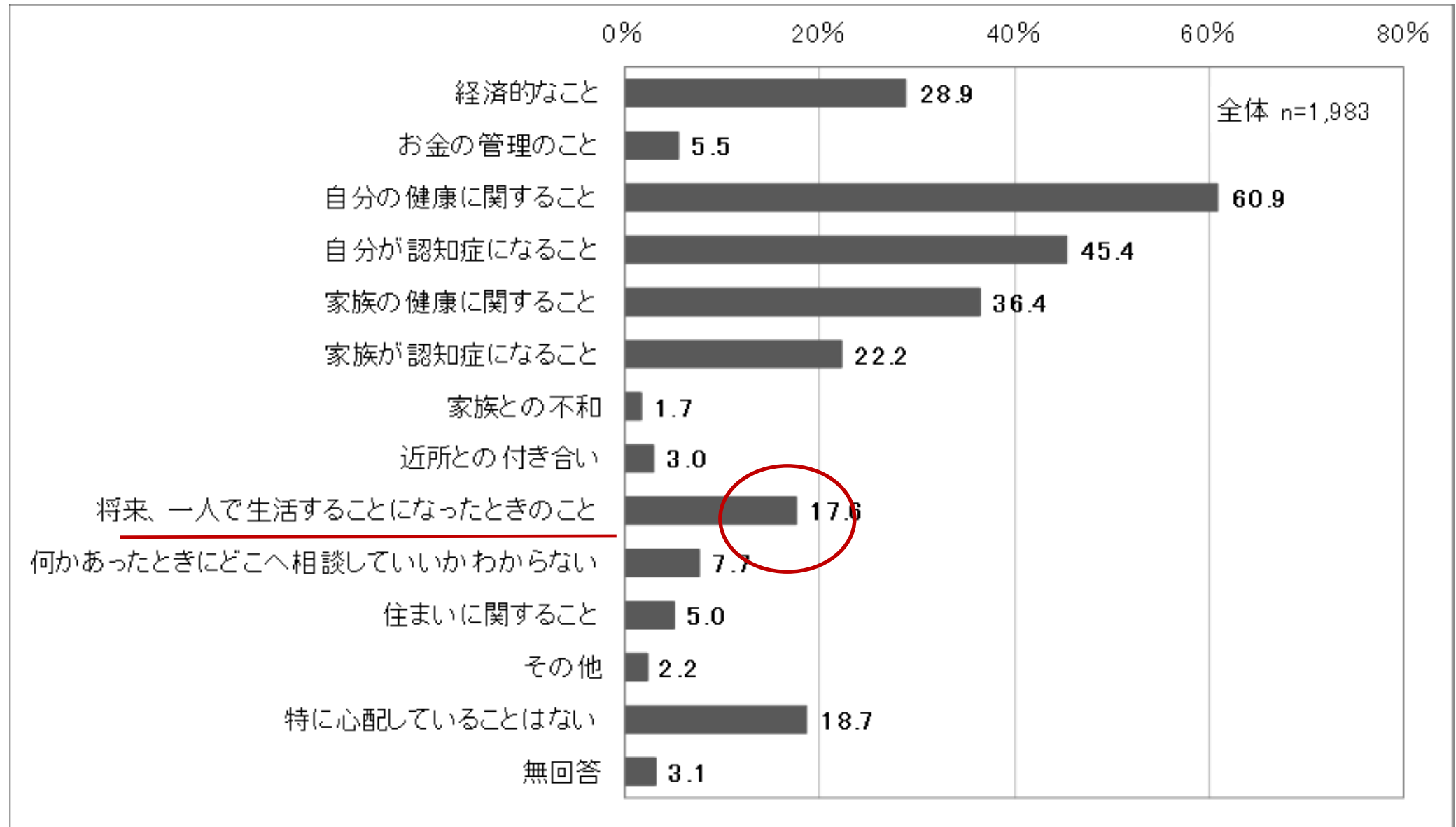
# 後期高齢者（75歳以上）のみの世帯の推移

単位：世帯

	平成 25年度	平成 26年度	平成 27年度	平成 28年度	平成 29年度
ひとり暮らし 後期高齢者世帯	2,721	2,846	2,973	3,176	3,464
複数後期 高齢者世帯	1,671	1,708	1,852	2,056	2,361
合計	4,392	4,554	4,825	5,232	5,825

資料：高齢者実態調査

# 今後の生活で心配なこと



# 埼玉県における介護予防事業の方向性 「ご近所型介護予防」

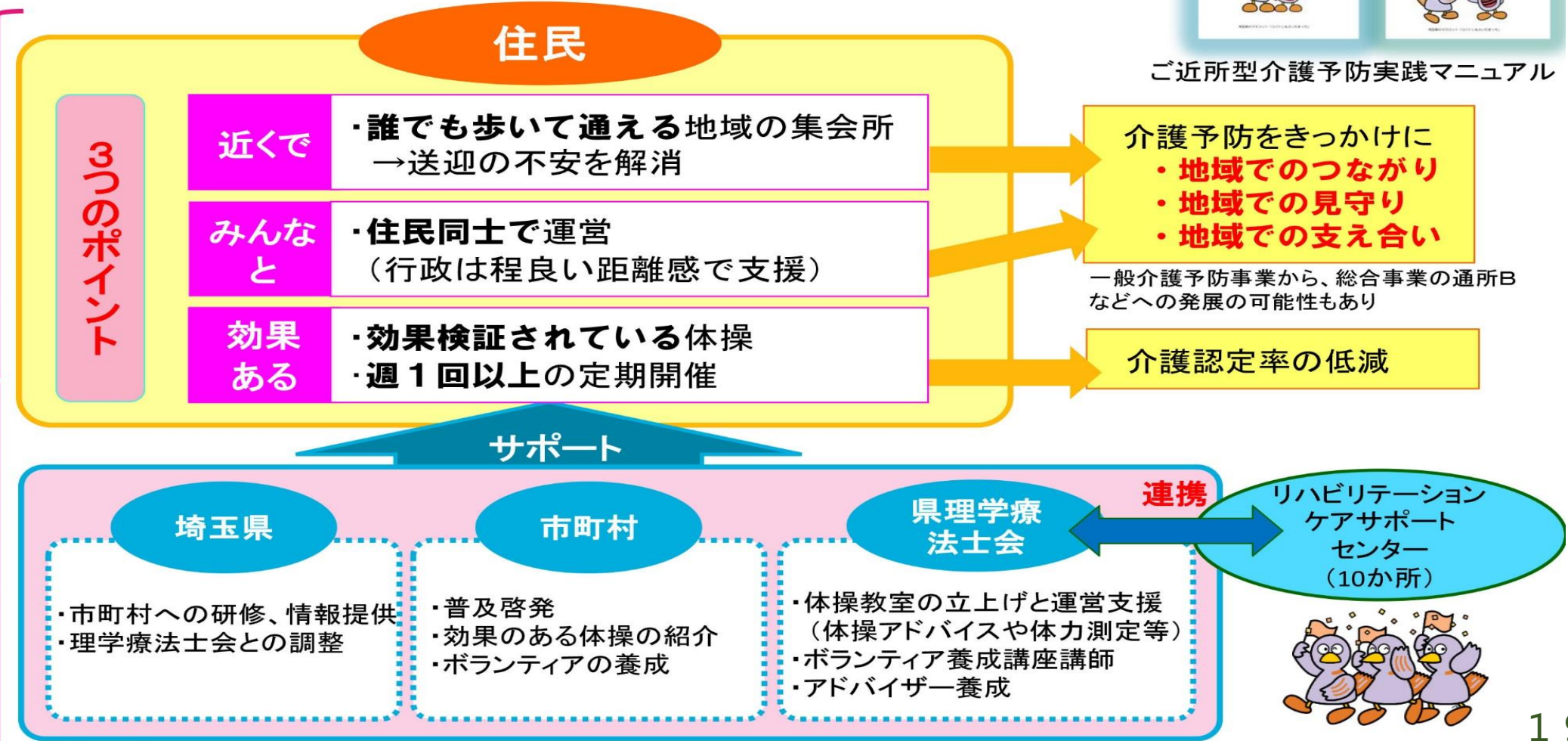
## 「ご近所型介護予防」 ～埼玉県版「地域づくりによる介護予防」～

**3つのポイント** を満たす介護予防の取組を、リハビリテーション専門職の立上げ支援を受けながら実施する介護予防事業。



ご近所型介護予防実践マニュアル

### ご近所型介護予防



# いきいき百歳体操を始めたいと思ったら

## ■ 2通りの方法があります。

- ①すでに体操に取り組んでいるグループに参加する。
- ②自分で体操を始める。

## ■ 自分で体操を始めたい方は、

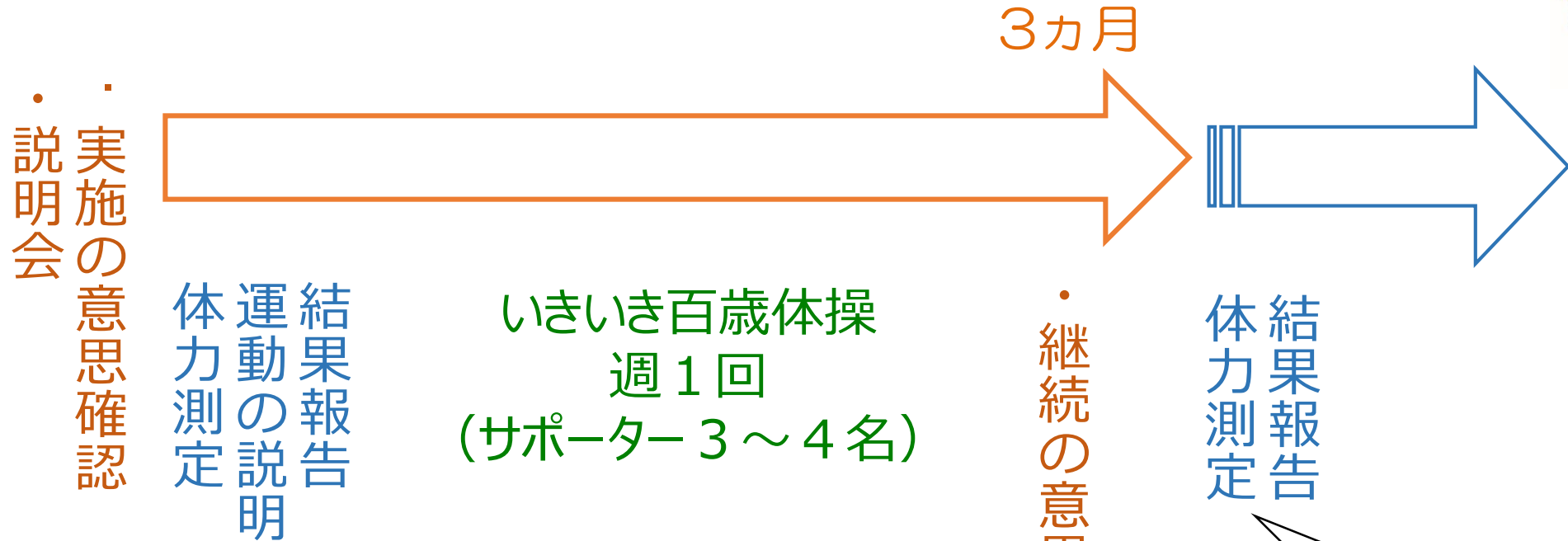
- ①体操に参加する方が10名以上いる。(新規参加も可能)
- ②体操する環境(参加人数分の椅子とそれがおける広さ)がある。
- ③週1回、最低3か月は続けられる。 場合は、市や包括支援センター、理学療法士より支援を受けることができます。

## ■ 市・地域包括支援センター等からの支援内容

- ・体操で使うおもりを貸し出します(無償)
- ・体操指導の※ボランティアを派遣します。
- ・理学療法士から運動の効果測定してもらえます。



# 自主グループ立ち上げ支援の流れ



- 運営は住民
- いきいき百歳体操サポーターが運動指導
- 狭山市と理学療法士がお手伝い

運動開始9か月後、その後、1年毎に体力測定を実施します。



ご静聴、ありがとうございました