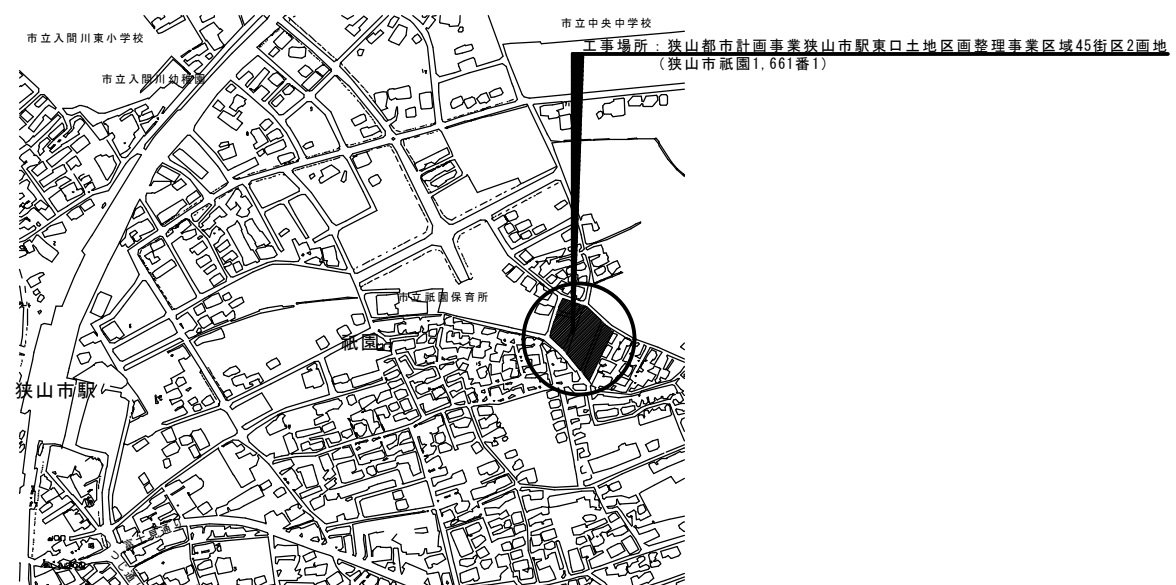


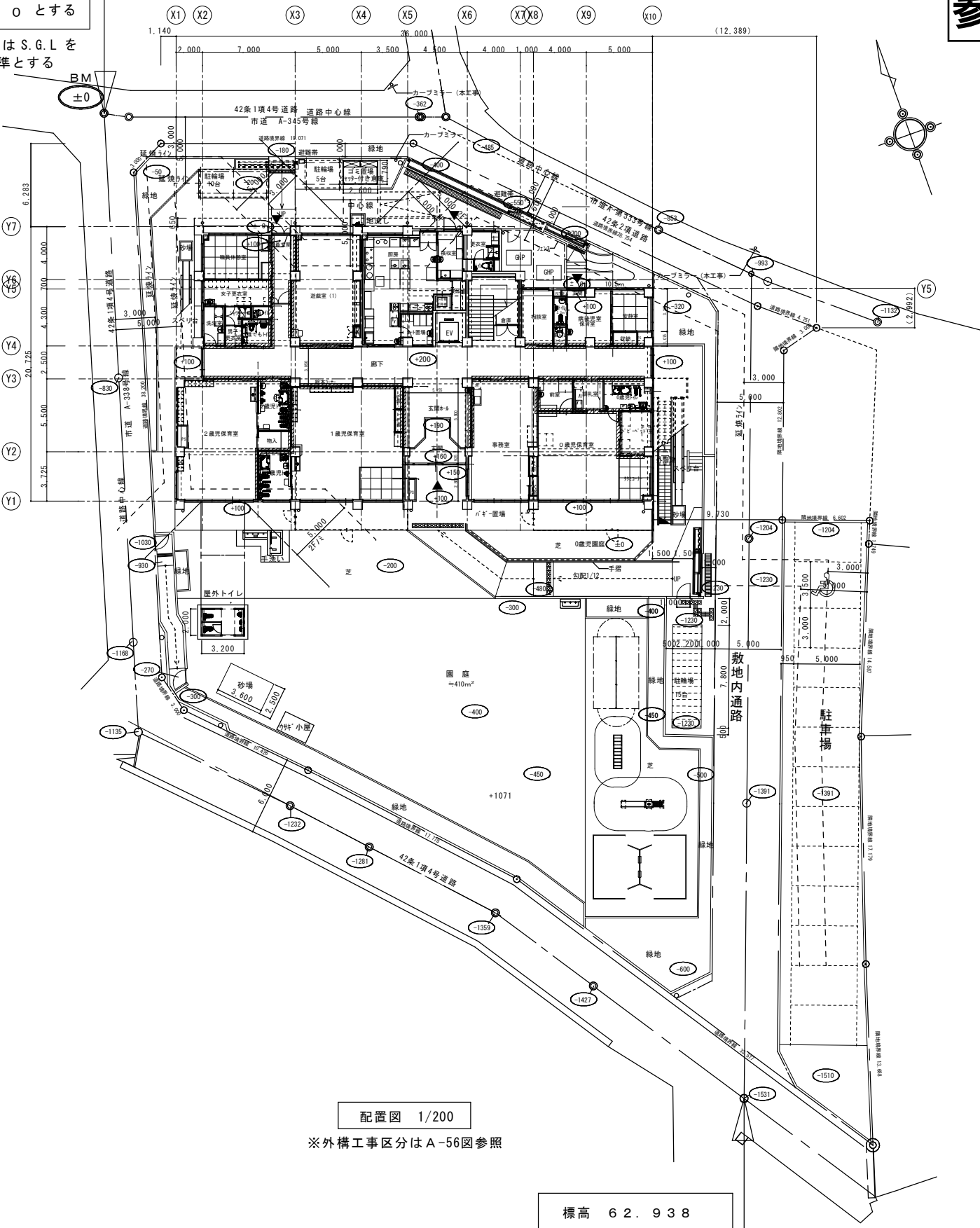
参考資料 1

標高 64.469 を
B.M とし
S.G.L ± 0 とする

○ 内数字は S.G.L を
基準とする



案内図

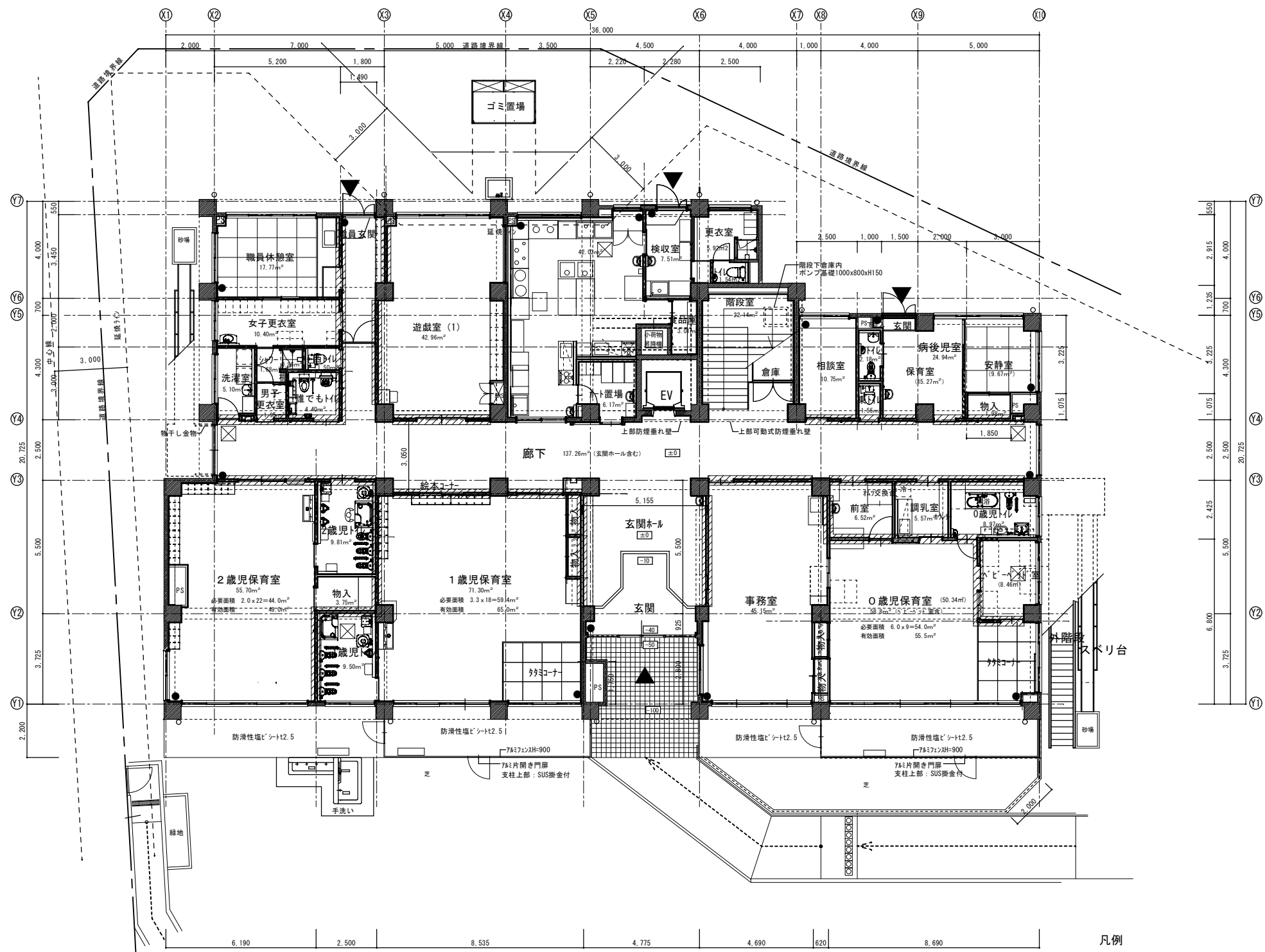


工事概要

工事名称	狭山市立祇園保育所建替工事	
所在地	狭山市計画事業狭山市駅東口土地区画整理事業区域45街区2画地 (狭山市祇園1,661番1)	
用途地区	第一種中高層住居専用地域	
地域地区	土地区画整理事業地	
防火指定	指定なし	
建築用途	保育所	
構造・階数	鉄筋コンクリート2階建て(耐火建築物)	
建物高さ	7.850m	
敷地面積	2,713.34m ²	
建築面積	本体 724.23m ²	付属棟 46.62m ²
1階床面積	648.83m ²	
2階床面積	504.55m ²	
延床面積	本体 1,153.38m ²	付属棟46.62m ² 計 1,200.00m ²
容積対象床面積	本体 1,153.38m ²	本体 14.65m ² 計 1,168.03m ²

建蔽率	60%	1,628.004m ² まで可	OK
容積率	200%	5,426.68m ² まで可	OK
必要園庭面積	園庭=3.3 x 109人=360	360m ² 必要	OK
遊具	砂場、ブランコ、雲梯、滑り台		
緑地面積	必要緑化面積(目標値) : (2,660.81) x (1-0.6) x 0.5=532.16m ²		

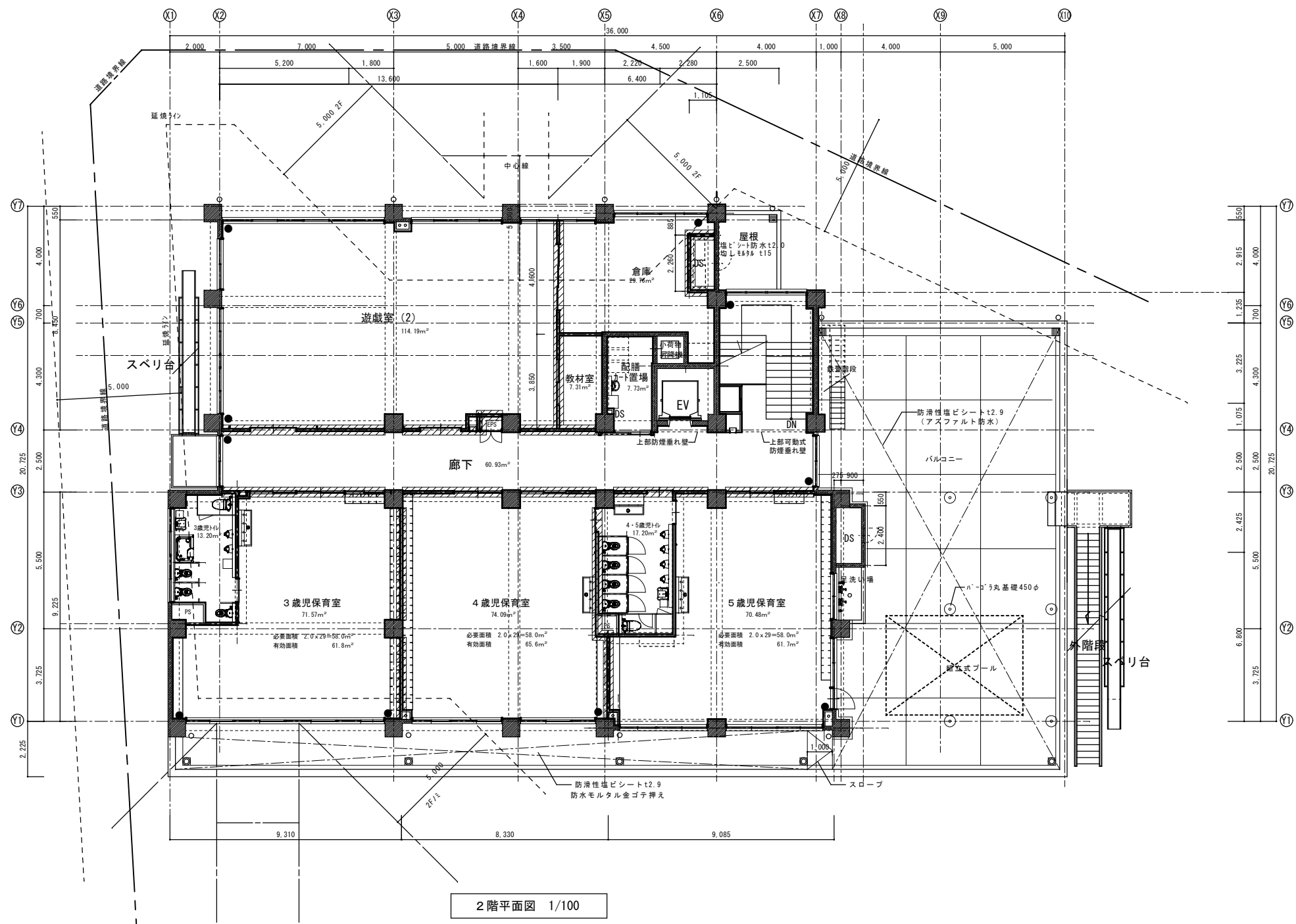
基準標高 62.721
S.G.L-1,748




1階平面図 1/100

- 凡例
- 防火上主要な間仕切
 - 45分耐火構造
 - 間仕切: LGSW65 石膏ボードt12.5+石膏ボードt9.5 両面2重貼り
 - ※小屋裏に達せしめる
 - 平成12年建設省告示1358
 - 床下点検口 600×600
 - 排煙オペレーター位置を示す
床面よりH800~H1,500以内

縮尺	A1:1/100 A3:1/200	図面名称	1階平面図	図番	A-09
承認		製図			

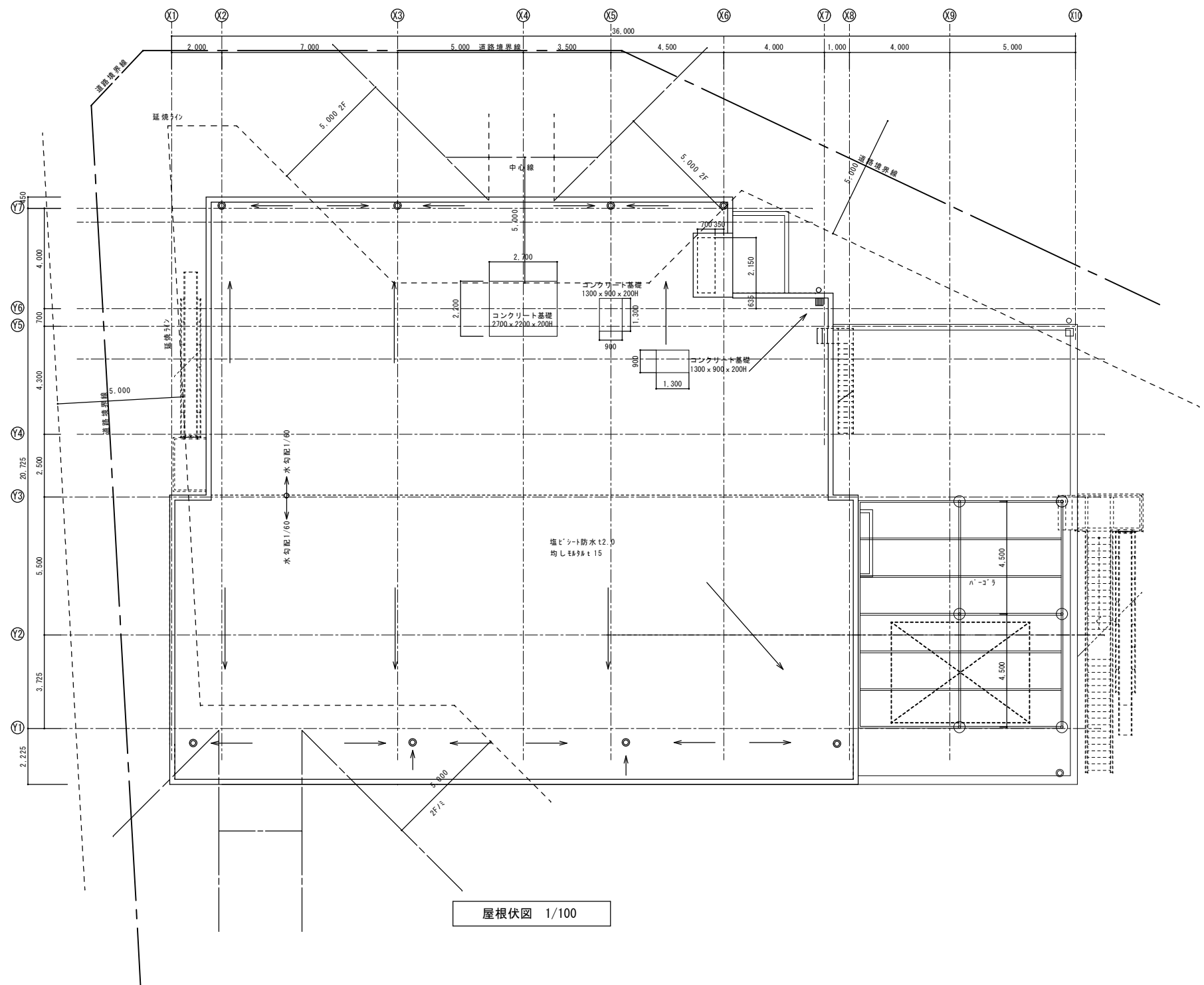


2階平面図 1/100

凡例
 防火上主要な間仕切
 45分耐火構造
 間仕切: LGSW65 石膏ボードt12.5+石膏ボードt9.5 両面2重貼り
 ※小屋裏に達せしめる
 平成12年建設省告示1358

凡例
 ● 縦型RDφ100
 ■ 横型RDφ100
 ● 排煙オペレーター位置を示す
 床面よりH800~H1,500以内

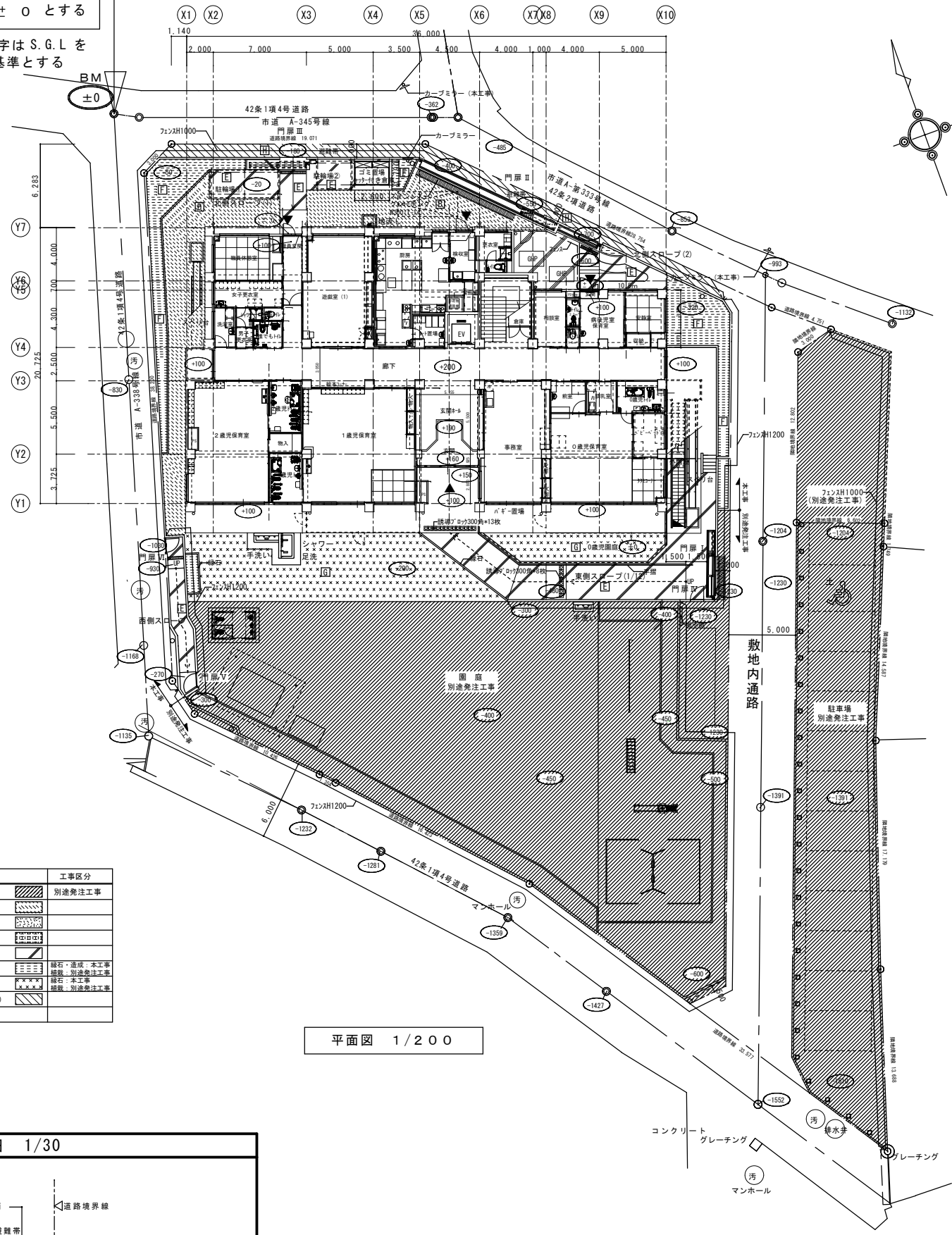
縮尺	A1:1/100 A3:1/200	図面名称	2階平面図	図番	A-10
承認		製図			



- 凡例
- 縦型RD φ100
 - 横型RD φ100

標高 64.469 を
B.M とし
S.G.L ± 0 とする

○ 内数字は S.G.L を
基準とする

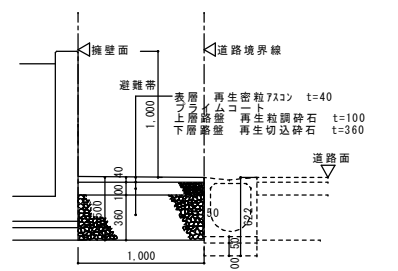


平面図 1/200

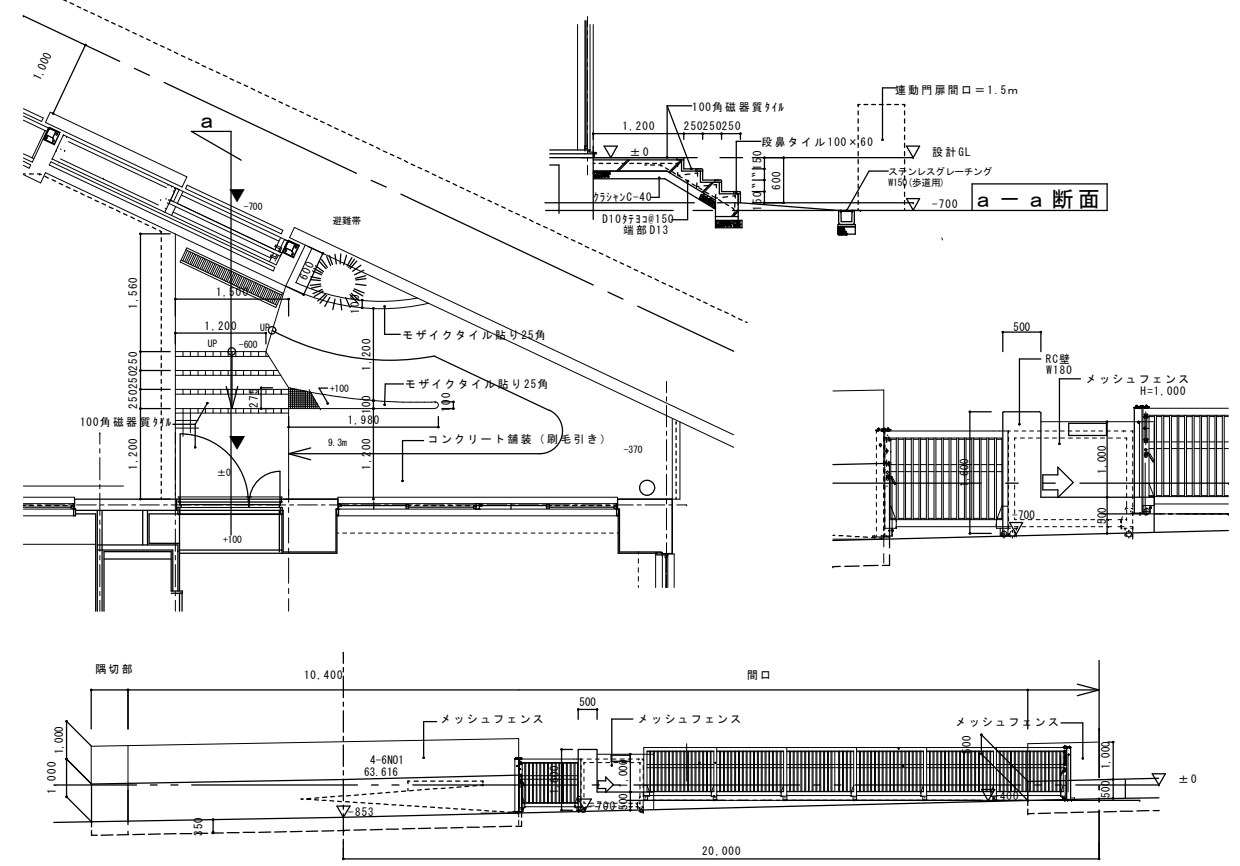
基準標高62.721=S.G.L-1.748

記号	仕上	工事区分
A	園庭	別途発注工事
B	アスファルト舗装	別途発注工事
C	砂利敷き	別途発注工事
D	緑化ブロック 既存727H舗装	別途発注工事
E	コンクリート舗装	別途発注工事
F	緑地帯	緑石・透流 本工事 緑石 別途発注工事
G	芝張り	緑石 本工事 緑石 別途発注工事
H	アスファルト舗装 (避難帯)	別途発注工事
別途発注工事範囲を示す		

北側避難帯詳細 1/30

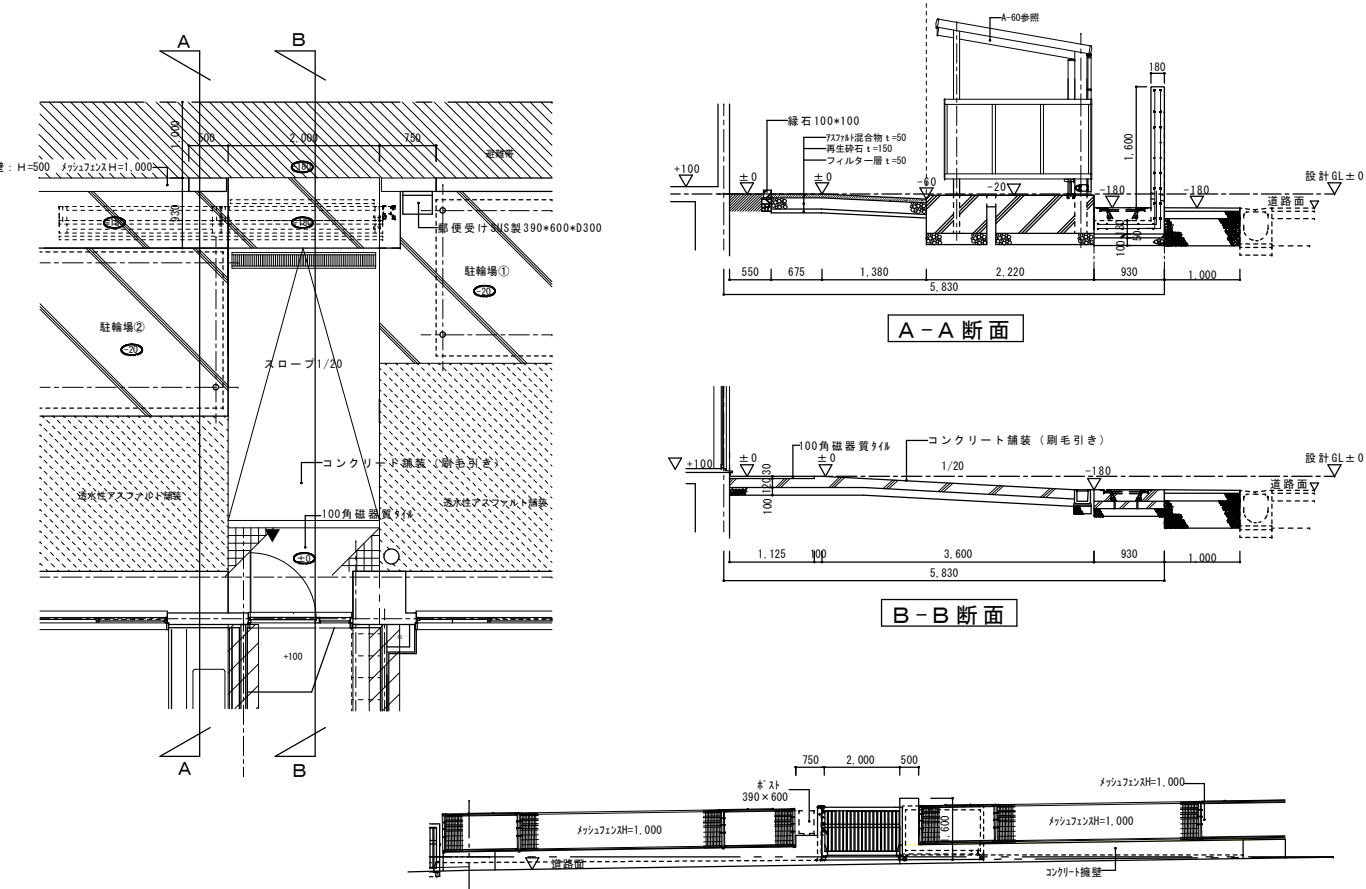


北側スロープ(2)廻り詳細 1/50



北側道路擁壁立面 1/100

北側スロープ(2)廻り詳細 1/50



北側道路擁壁立面 1/100