

狭山市立博物館屋上等改修工事

参 考 数 量 書

参 考 数 量 書

	名 称	摘 要	数 量	単 位	単 価	金 額	備 考
	狭山市立博物館屋上等改修工事						
I	直設工事費		1.0	式			
II	共通仮設費	積上げ費含む	1.0	式			
	純工事費		1.0	式			
III	現場管理費		1.0	式			
	工事原価		1.0	式			
IV	一般管理費		1.0	式			
		スクラップ控除	1.0	式			

参 考 数 量 書

	名 称	摘 要	数 量	単 位	単 価	金 額	備 考
II	共通仮設費						
	(積上分)						
	仮囲い	仮囲鉄板H=2.0m	1.0	式			
	キャスターゲート	W6.0m×H2.0m	1.0	式			
	カラーコーン	コーンバー・ベットとも	1.0	式			
	矢印板	公団型矢印板 2か所	1.0	式			
	工事案内板	SL看板(高輝度) 2か所	1.0	式			
	仮設鉄板敷	1524×6096×厚22mm	1.0	式			
	ラフクレーン運転(油圧伸縮シブ型)	20tから22t吊り オペレータ付き 賃料	1.0	式			
	土工機械運転	0.13m ³	1.0	式			
	土工機械運搬	0.13m ³	1.0	式			
	交通誘導警備員B		1.0	式			
	敷地内清掃		1.0	式			
	敷地鋤取り復旧		1.0	式			
	芝張り	野芝 べた張り	1.0	式			
	種子散布		1.0	式			
	LED投光器リース	3台	1.0	式			
	VVFケーブル	VVF2.0-2C コロガシ	1.0	式			
	VVFケーブル撤去	VVF2.0-2C コロガシ	1.0	式			

参 考 数 量 書

名 称	摘 要	数 量	単 位	単 価	金 額	備 考
1. 建築工事						
1 直接仮設工事		1.0	式			
2 コンクリート工事		1.0	式			
3 型枠工事		1.0	式			
4 鉄骨工事		1.0	式			
5 防水改修工事		1.0	式			
6 木工事		1.0	式			
7 屋根及びとい工事		1.0	式			
8 外壁改修工事		1.0	式			
9 金属工事		1.0	式			
10 建具改修工事		1.0	式			
11 左官工事		1.0	式			
12 塗装工事		1.0	式			
13 内外装工事		1.0	式			
14 外構工事		1.0	式			
15 とりこわし工事		1.0	式			
16 処分費		1.0	式			
スクラップ		1.0	式			

参 考 数 量 書

名 称	摘 要	数 量	单 位	单 価	金 額	備 考
2	コンクリート工事					
	コンクリート打設手間	土間コンクリート ポンプ打設	1.0	m ³		
	〃	基礎コンクリート ポンプ打設	0.1	m ³		
	コンクリート	18-15	1.1	m ³		
	ポンプ圧送		1.0	回		

参 考 数 量 書

名 称	摘 要	数 量	单 位	单 価	金 額	備 考
3 型枠工事						
打放し型枠	B種	0.5	㎡			
型枠運搬費		0.5	㎡			
打放し面補修	B種 コーン処理	0.5	㎡			

参 考 数 量 書

名 称	摘 要	数 量	单 位	单 価	金 額	備 考
4 鉄骨工事						
L 65×65×6		3,537.0	kg			
C-60×30×10×2.3	カラー	1,517.0	kg			
□-60×30×2.3		1,649.0	kg			
L 50×50×6		511.0	kg			
L 75×75×6		97.0	kg			
P L-6		931.0	kg			
□-1.6×40×20		405.0	kg			
H100×100×6×8	SS400	41.0	kg			
L-7×75×125	SS400	44.0	kg			
PL-36	SM400B	59.0	kg			
□-60.5×60.5×3.2		6.6	kg			
工場加工組立		4,996.0	kg			
鉄骨運搬		4,996.0	kg			
現場取付費		4,996.0	kg			
軽量鉄骨加工・組立	普通ボルト共	3,401.0	kg			
場内小運搬費		8,397.0	kg			
錆止め	鉛・クロムフリー錆止めペイント	333.0	m ²			

参 考 数 量 書

名 称	摘 要	数 量	単 位	単 価	金 額	備 考
溶融亜鉛めっき費	HDZT49	238.0	kg			
あと施工接着アンカー	M12	934.0	本			
〃	M16	12.0	本			
〃	M20	4.0	本			
金属拡張アンカー	M10(下向打)	10.0	本			
摩擦接合用高力ボルト	M16×40 F8T	4.0	本			
〃 ボルト締め		4.0	本			
無収縮モルタル	庇鉄骨母屋受け均しモルタル	1.0	m ³			

参 考 数 量 書

5	名 称	摘 要	数 量	単 位	単 価	金 額	備 考
	防水改修工事						
	既設撤去						
	目地撤去		206.0	m			
	ウレタン防水撤去	側溝部	7.9	m ²			
	塗膜防水膨れ・脆弱部撤去		24.8	m ²			
	ドレン廻り研りモルタル修正		5.0	か所			
	ドレン廻り防水上皿撤去		6.0	か所			
	下地処理						
	高压洗浄 15MPa		633.0	m ²			
	欠損補修		1.0	か所			
	平面部 カチオン系樹脂モルタル薄塗り		318.0	m ²			
	立上部 樹脂モルタル薄塗り		71.9	m ²			
	壁笠木 カチオン系樹脂モルタル薄塗り		40.8	m ²			
	アスファルト成型板4mm敷		113.0	m ²			
	仲介プライマー塗布		125.0	m ²			
	塗膜撤去部ウレタン補修		24.8	m ²			
	ドレン廻りモルタル修正		2.0	か所			
	伸縮目地目地アルミキャップ		191.0	m			

参 考 数 量 書

名 称	摘 要	数 量	単 位	単 価	金 額	備 考
防水工事						
高反射UV塗膜防水 平場部 X-1ウレタン		309.0	㎡			
高反射UV塗膜防水 平場部 X-2ウレタン		183.0	㎡			
立上り部 X-2ウレタン		140.0	㎡			
脱気筒		7.0	か所			
改修用ドレン（キャップ共）新設		7.0	か所			
アルミ水切り 直材43A		16.6	m			
アルミ水切りコーナー材43A		16.0	か所			
高耐久高反射保護塗料塗布		633.0	㎡			
法定福利費		1.0	式			
外部建具周囲等シーリング	変成シリコン MS-2 10×10	49.5	m			
〃	変成シリコン MS-2 15×10	645.0	m			
〃	変成シリコン MS-2 20×10	96.0	m			
タイル面シーリング	ポリサルファイト [®] PS-2 20×10	458.0	m			
コンクリート面シーリング	ポリサルファイト [®] PS-2 20×10	54.0	m			
柱パネルシーリング	変成シリコン MS-2 20×10	247.0	m			
キャノピーシーリング	変成シリコン MS-2 20×10	141.0	m			
〃	変成シリコン MS-2 15×10	20.3	m			

参 考 数 量 書

名 称	摘 要	数 量	单 位	单 価	金 額	備 考
6	木工事					
	天井下地	0.2	m ²			
	天井張り	0.2	m ²			
	構造材	平割材 特1等	0.01	m ³		
	造作材	板材 特1等	0.01	m ³		

参 考 数 量 書

名 称	摘 要	数 量	単 位	単 価	金 額	備 考
7	屋根及びとい工事					
	【常設展示室・企画展示室・舞い舞いホール】					
	横葺き	既設フッ素ステンレス厚0.4mm以上	112.0	m ²		
	屋根裏張り断熱材 ^ホ ポリエチレンフォーム4mm		112.0	m ²		
	改質アスファルトルーフィング ^ホ 厚1.0mm		112.0	m ²		
	硬質 木毛セメント板		112.0	m ²		
	押出発泡 ^ホ ポリスチレンボード ^ホ 25mm	金属垂木間落とし込み	112.0	m ²		
	金属垂木ハット型鋼		112.0	m ²		
	軒先唐草		177.0	m		
	軒先水切り		177.0	m		
	同上軒先下地		177.0	m		
	けらば唐草	屋根材同材加工	8.0	m		
	けらば水切り	屋根材同材加工	8.0	m		
	同上けらば下地		8.0	m		
	水上取合い水切り下地金物共	屋根材同材加工	177.0	m		
	樋水下頂部雨押え	屋根材同材加工	74.7	m		
	箱樋	耐酸被覆鋼板0.4mm以上	74.7	m		
	箱樋FB-3×38@500		151.0	か所		

参 考 数 量 書

名 称	摘 要	数 量	単 位	単 価	金 額	備 考
箱樋落ち葉除け金網		74.7	m			
落し口 ステンレス105φ		5.0	か所			
ドレン継手 ステンレスφ105		5.0	か所			
縦樋 ステンレスφ105		51.3	m			
縦樋掴み金物 ステンレス	@1200	44.0	本			
雪止め金具	L-50×50フッ素樹脂塗装金物共	118.0	m			
平滑葺き	既設フッ素ステンレス厚0.4mm以上	50.0	m ²			
屋根裏張り断熱材ポリエチレンフォーム4mm		50.0	m ²			
バックアップ材		50.0	m ²			
タイトフレーム	2.3 t	112.0	m			
改質アスファルトルーフィング厚1.0mm		50.0	m ²			
硬質 木毛セメント板		50.0	m ²			
軒先見切り面戸	屋根材同材加工	60.5	m			
化粧フレーム	〃	60.5	m			
軒先水切り多角ジョイント	屋根材同材加工	60.5	m			
同上軒先下地		60.5	m			
水上取合い水切り下地金物共	屋根材同材加工	55.3	m			
止め面戸(ガッター面戸共)	屋根材同材加工	55.3	m			
雪止め金具	L-50×50フッ素樹脂塗装金物共	75.0	か所			

参 考 数 量 書

名 称	摘 要	数 量	単 位	単 価	金 額	備 考
【渡り廊下】						
軒先水切り		8.0	m			
梁平葺カバー		8.0	m			
改質アスファルトルーフィング [®] 厚1.0mm		8.0	m			
硬質 木毛セメント板	25mm	8.0	m			
ケラバ端部納め	既設フッ素ステンレス厚0.4mm以上	4.0	か所			
法定福利費		1.0	式			

参 考 数 量 書

名 称	摘 要	数 量	単 位	単 価	金 額	備 考
8 外壁改修工事						
コンクリート面高压洗浄 15Mpa		1,120.0	㎡			
タイル面洗浄	ラスタータイル仕様	1,567.0	㎡			
金属面洗浄	人力	246.0	㎡			
自動式低圧球 [°] キ樹脂注入工法	R C 面	19.7	m			
〃	モルタル面	2.2	m			
欠損部充填 エポキシ樹脂モルタル充填	100×100 立上り	32.0	か所			
〃	100×200 立上り	8.0	か所			
〃	100×300 立上り	2.0	か所			
〃	100×500 立上り	1.0	か所			
〃	100×600 立上り	4.0	か所			
〃	100×800 見上げ	1.0	か所			
〃	100×1000 立上り	1.0	か所			
〃	100×1000 見上げ	1.0	か所			
〃	100×1200 見上げ	1.0	か所			
〃	100×1500 見上げ	1.0	か所			
〃	100×2700 見上げ	1.0	か所			
アンカー [°] ソニング [°] 部分球 [°] キ樹脂注入	モルタル面平場	10.1	㎡			

参 考 数 量 書

9	名 称	摘 要	数 量	単 位	単 価	金 額	備 考
	金属工事						
	金属拡張アアンカーD10		12.0	本			
	溶接金網	100×100×6	114.0	m ²			
	溶接留め	既設パネル下地	842.0	か所			
	軽鉄直付天井下地	角スット40×25-@227.5	58.9	m ²			
	〃	角スット40×25-@211.6	18.7	m ²			
	アルミ笠木新設	EXP型W650 L4670 小口蓋加工共	1.0	か所			
	〃	W225 L2070	1.0	か所			
	〃	W225 L2828	1.0	か所			
	アルミ笠木再取付け	W225 L1770	1.0	か所			
	アルミ水切り	65×45VT	31.6	m			
	アルミ水切り	65×45VTコーナー	6.0	か所			
	水切りシール		37.5	m			
	既設タラップ背かご新設	2100×700×700-2	1.0	か所			
	ステンスタラップ移設	L2250	1.0	か所			
	ステンレス手摺	ステンレスφ38×H700	12.3	m			
	〃	ステンレスφ38×H700 曲物	12.5	m			
	〃	ステンレスφ38×H1100	5.1	m			

参 考 数 量 書

名 称	摘 要	数 量	単 位	単 価	金 額	備 考
グレーチング階段	700×275×25×3	2.0	か所			
グレーチング床 R13GL	ガラガラプレートタイプ クロスメント式	1.0	m ²			
サドルグリップ	亜鉛メッキ	12.0	個			
既設屋外階段通路取外し取付け	1000×1220・1280+手摺付き	1.0	か所			
クリンプ金網張り	亜鉛めっき2×25目 クリップ止め	2.7	m ²			
アルミ天井点検口	内外共枠 600角	1.0	か所			
天井開口補強	600角	1.0	か所			
コア抜き	φ50×200	22.0	か所			
転倒防止金具	AC室外機	6.0	セット			

参 考 数 量 書

	名 称	摘 要	数 量	単 位	単 価	金 額	備 考
10	建具改修工事						
	ステンレスサッシ水切り交換	SUSW-5	1.0	か所			
	ステンレスサッシ結露受け・水切り新設	SUSW-6	1.0	か所			
	法定福利費		1.0	式			
	アルミ水切り皿板	SUSW-4 W100	2.3	m			
	ガラスシーリング	シリコン系 SR-1	888.0	m			
	建具清掃	ガラス共	340.0	m ²			
	ステンレス扉片開き	670×1,000 旗丁番、レバーハンドル錠共	1.0	か所			

参 考 数 量 書

名 称	摘 要	数 量	単 位	単 価	金 額	備 考
11 左官工事						
床モルタル	防水下地	9.3	㎡			
笠木モルタル塗り	W370(ドライエリア)	11.1	m			
〃	W640(ドライエリア)	2.3	m			
壁薄モルタル塗り	2階テラス植え込み	5.1	㎡			
モルタル厚塗り刷毛引き	カチオン系	84.2	㎡			
建具周囲防水モルタル充填	S U S W5.6	18.7	m			
排水溝防水モルタル	厚20	5.3	㎡			
水抜きパイプ	V P 25	0.7	m			

参 考 数 量 書

名 称	摘 要	数 量	単 位	単 価	金 額	備 考
12 塗装工事						
高压洗浄		32.6	㎡			
D P 塗り替え(1級)	亜鉛メッキ面 下地処理RB種 錆止め塗料B種共	61.5	㎡			
D P 塗り替え(1級)	鉄面 下地処理RB種 錆止め塗料B種共	49.6	㎡			
D P 塗り替え(1級)	アルミ面 下地処理RB種共 特殊球 ^o キ樹脂 ^o プライマー下地	30.9	㎡			
D P 塗り(1級)	ステンレス 素地ごしらえB種共 特殊球 ^o キ樹脂 ^o プライマー下地	0.8	㎡			
E P - G 塗り	ボード面B種 素地ごしらえB種共	1.1	㎡			
E P - G 塗替え	ボード面B種 下地処理RB種共	2.9	㎡			

参 考 数 量 書

名 称	摘 要	数 量	单 位	单 価	金 額	備 考
13 内外装工事						
ビニル巾木	高さ60mm	3.1	m			
壁石膏ボード張り	12.5mm 不燃 突付けGL工法	1.1	㎡			
天井化粧石膏ボード張り	厚9.5mm	1.0	㎡			
天井ロックワール吸音板張り	厚19凹凸タイプ 下地不燃積層石膏ボード9.5mm	0.5	㎡			
軒天井化粧スラグせっこう板張り	厚5mm	77.6	㎡			

参 考 数 量 書

名 称	摘 要	数 量	単 位	単 価	金 額	備 考
14 外構工事						
(1) 雨水排水工事						
すきとり	機械	3.2	m ³			
根切り	人力	2.7	m ³			
根切り	機械	13.3	m ³			
床付け		19.0	m ²			
浸透トレンチ		57.2	m			
浸透枡	径350×H600 鋳鉄蓋共	7.0	か所			
縁石	9-11-7 再生クワッチャン	53.5	m			
防草シート	目付量240	79.5	m ²			
黒玉石敷き	厚50mm	79.5	m ²			
雨水管	V P 100	4.6	m			
雨水枡接続	100φ コア抜き	2.0	か所			
"	150φ コア抜き	6.0	か所			
埋戻し	人力 山砂等	0.2	m ³			
土工機械運転	0.13m ³	2.0	日			
残土運搬		19.0	m ³			
既設V P管撤去		6.0	m			

参 考 数 量 書

名 称	摘 要	数 量	単 位	単 価	金 額	備 考
14 外構工事						
(2) 植栽工事						
抜根	機械 幹周15cm未満	33.0	本			
"	機械 幹周15～25cm未満	13.0	本			
"	機械 幹周25～40cm未満	1.0	本			
"	機械 幹周40～60cm未満	1.0	本			
伐採抜根	機械 幹周平均83cm	5.0	本			
"	樹高50～100cm未満	229.0	本			
"	樹高100～200cm未満	13.0	本			
"	樹高200～320cm未満	1.0	本			
剪定	ソメイヨシノ	1.0	本			
"	ケヤキ	1.0	本			
樹木	サツキ	H0.4×W0.5	133.0	本		
"	キリシマツツジ (赤)	H0.6×W0.5	66.0	本		
"	クルメツツジ (白)	H0.6×W0.5	64.0	本		
"	クルメツツジ (赤)	H0.6×W0.5	64.0	本		
植え付け	樹高50cm未満	133.0	本			
"	樹高50cm～100cm未満	194.0	本			

参 考 数 量 書

	名 称	摘 要	数 量	単 位	単 価	金 額	備 考
15	とりこわし工事						
	手すり撤去	鉄骨製	53.9	本			
	目隠しフェンス撤去	鉄骨製	17.9	m ²			
	目隠しフェンス軸組み撤去	鉄骨製	36.3	m			
	金網撤去		62.4	m ²			
	外壁ボーダーパネル撤去		84.2	m ²			
	横樋撤去		239.0	m			
	同上カッター		239.0	m			
	縦樋撤去	鋼SUS管	20.8	m			
	〃	V P 管	21.0	m			
	アルミ笠木撤去	W350+225コーナー	2.0	か所			
	〃	W350×4387	1.0	か所			
	〃	W225×3580	1.0	か所			
	〃	W225×2500	1.0	か所			
	サッシ水切り撤去		15.7	m			
	シーリング撤去		2,760.0	m			
	天井化粧石膏ボード張り撤去	9.5mm	0.3	m ²			
	コンクリート撤去	無筋	0.3	m ³			

参 考 数 量 書

名 称	摘 要	数 量	単 位	単 価	金 額	備 考
コンクリート撤去	鉄筋切断共	3.9	m ³			
コンクリートはつり	床	6.5	m ²			
目あらし	床	32.4	m ²			
床磁器タイル撤去		7.5	m ²			
壁タイル撤去		0.2	m ²			
カッター入れ	コンクリート面	94.9	m			
植込み客土撤去	人力	7.5	m ³			
植込み砂利撤去	人力	3.2	m ³			
塩ビパイプ撤去		7.0	m			
ビニル幅木撤去		3.1	m			
内壁ボード撤去		1.1	m ²			
天井ボード撤去		0.3	m ²			
【発生材積込み】						
スクラップ	機械	2.1	m ³			
金属くず	機械	22.3	m ³			
コンクリート類	機械	7.4	m ³			
廃プラスチック類	人力	0.3	m ³			
廃石膏ボード	人力	0.02	m ³			
その他がれき類	人力	0.5	m ³			

参 考 数 量 書

名 称	摘 要	数 量	単 位	単 価	金 額	備 考
コンクリートくず及び陶器くず	人力	0.7	m ³			
発生土	人力	7.5	m ³			
【発生材運搬】						
スクラップ		2.1	m ³			
金属くず		22.3	m ³			
コンクリート類		7.4	m ³			
廃プラスチック類		0.3	m ³			
廃石膏ボード		0.02	m ³			
その他がれき類		0.5	m ³			
コンクリートくず及び陶器くず		0.7	m ³			
発生土		26.5	m ³			

参 考 数 量 書

名 称	摘 要	数 量	単 位	単 価	金 額	備 考
16 処分費						
金属くず		22.3	m ³			
コンクリート類		14.4	t			
廃プラスチック類		0.3	m ³			
廃石膏ボード		0.02	m ³			
その他がれき類		0.5	m ³			
コンクリートくず及び陶器くず		0.7	m ³			
発生土		26.5	m ³			
木くず		59.0	m ³			
スクラップ		2.3	t			

参 考 数 量 書

	名 称	摘 要	数 量	单 位	单 価	金 額	備 考
	2. 電気設備工事						
1	取外し再取付		1.0	式			
2	新設工事		1.0	式			
3	撤去工事		1.0	式			
4	産業廃棄物処分		1.0	式			

参 考 数 量 書

名 称	摘 要	数 量	单 位	单 価	金 額	備 考
1	取外し再取付					
	照明器具	ダウンライト	2.0	台		

参 考 数 量 書

	名 称	摘 要	数 量	単 位	単 価	金 額	備 考
2	新設工事						
	ブランクプレート		4.0	枚			
	照明器具	LED街路灯 屋外灯ポール H4500	3.0	台			
	コンクリート基礎	400×400×1100程度	3.0	個			

参 考 数 量 書

	名 称	摘 要	数 量	单 位	单 価	金 額	備 考
3	撤去工事						
	照明器具	HF200W 屋外灯ポール H4500	3.0	台			
	配線器具	1P15A×1	1.0	台			

参 考 数 量 書

	名 称	摘 要	数 量	单 位	单 価	金 額	備 考
4	産業廃棄物処分						
	蛍光灯器具処分	収集運搬共	1.0	式			
	蛍光灯リサイクル処分	収集運搬共	1.0	式			

参 考 数 量 書

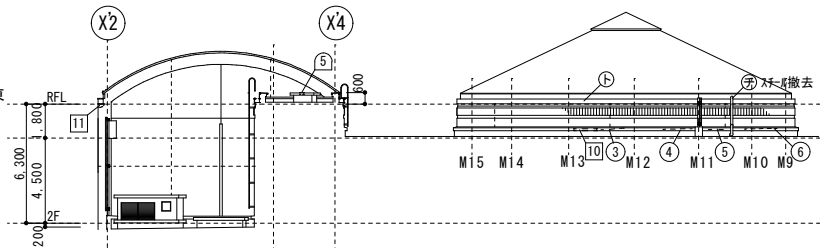
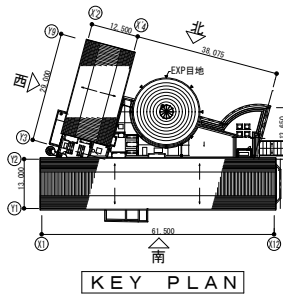
名 称	摘 要	数 量	单 位	单 価	金 額	備 考
3. 機械設備工事						
1 取外し再取付		1.0	式			
2 配管等新設工事		1.0	式			
3 撤去工事		1.0	式			
4 産業廃棄物処分		1.0	式			
スクラップ控除	鉄屑	0.2	t			
	銅管屑	3.3	kg			

参 考 数 量 書

名 称	摘 要	数 量	単 位	単 価	金 額	備 考
2	配管等新設工事					
	配管用炭素鋼鋼管	SGP-白 50	3.0	m		
	配管用炭素鋼鋼管	SGP-白 25	3.0	m		
	保温フッキング		1.0	式		
	逆止弁	CV50	1.0	個		
	仕切弁	GV50	1.0	個		
	仕切弁	GV25	1.0	個		
	冷媒管	12.7 液	4.0	m		
	冷媒管	19.05 ガス	4.0	m		
	電線管	F2 38	3.0	m		
	矩形ダクト	亜鉛鉄板0.5	4.8	m ²		
	矩形ダクト	亜鉛鉄板0.8	21.5	m ²		
	矩形ダクト保温		26.3	m ²		
	百葉箱	木製 300□×330	1.0	個		

参 考 数 量 書

名 称	摘 要	数 量	单 位	单 価	金 額	備 考
3	撤去工事					
	鋼管	50	3.0	m		
	鋼管	25	3.0	m		
	逆止弁	50	1.0	個		
	仕切弁	50	1.0	個		
	仕切弁	25	1.0	個		
	冷媒管	12.7	4.0	m		
	冷媒管	19.05	4.0	m		
	電線管	G42	4.0	m		
	矩形ダクト	0.5	4.8	m ²		
	矩形ダクト	0.8	22.0	m ²		
	百葉箱	木製 300□×330	1.0	個		
	ダクト保温		1.0	式		



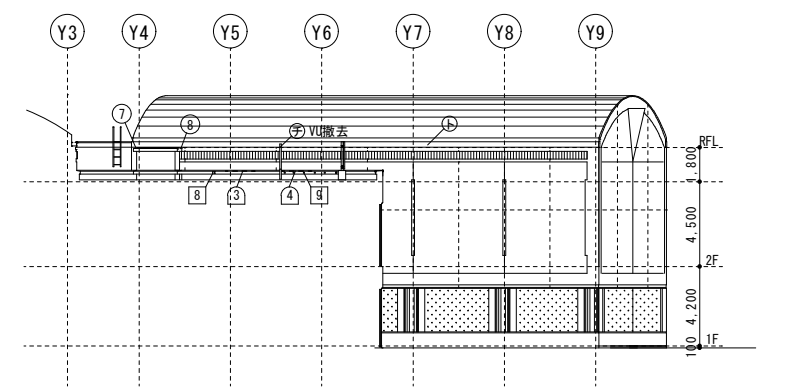
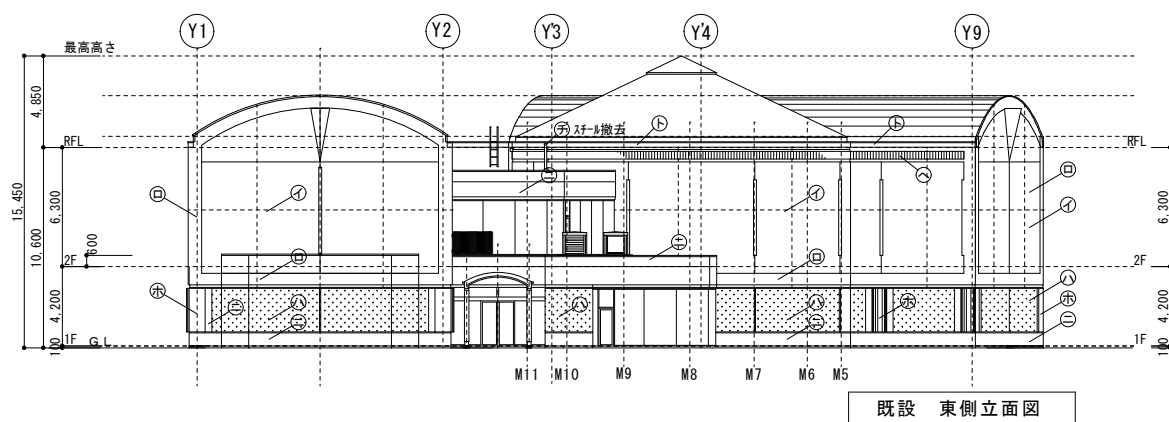
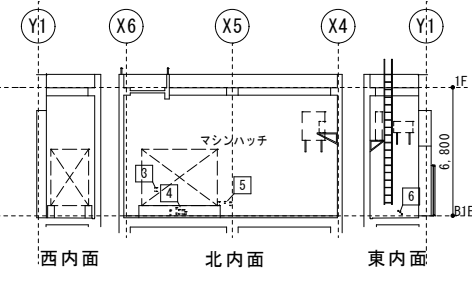
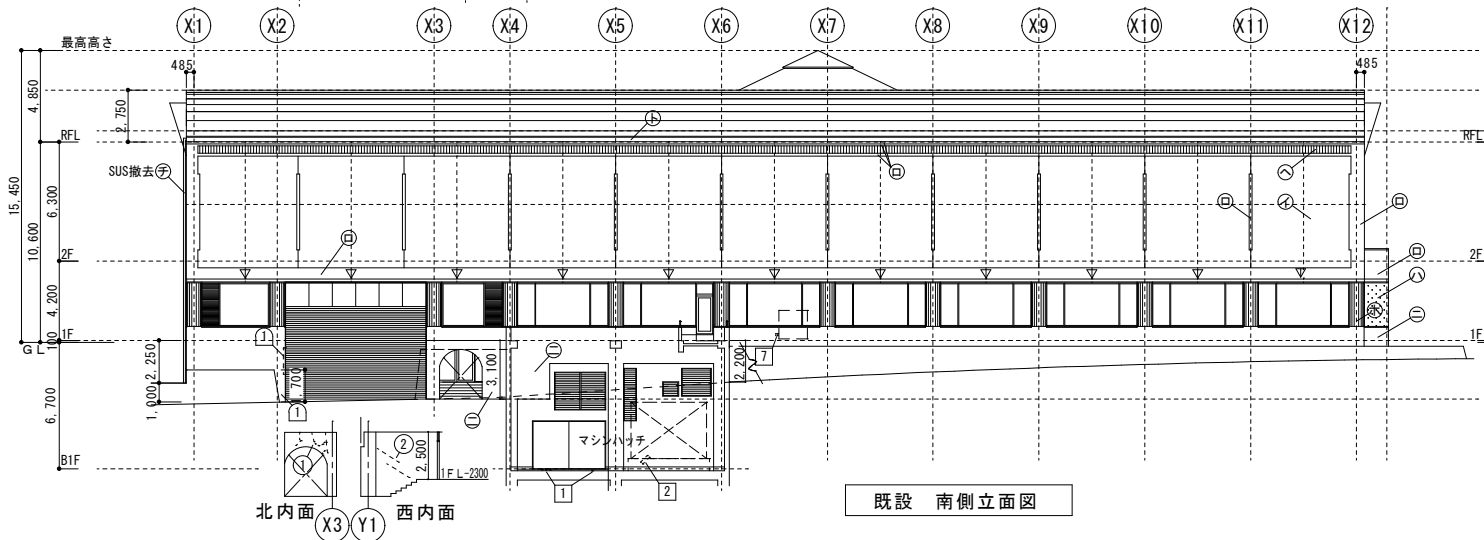
外部仕上表

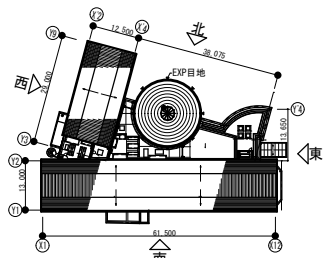
- ① 50角特注磁器タイル斜子織模様貼
- ② 50角特注磁器平タイル貼
- ③ コンクリート打放し(増打50) 研り仕上 クリアー吹付
- ④ コンクリート打放しクリアー吹付
- ⑤ 柱型アルミパネル厚2mmステンカラー仕上 周囲シーリング
- ⑥ ポーダー特殊金物凹凸模様150×400 周囲シーリング(撤去)
- ⑦ 横樋ステンレス スチール幕板塗装(撤去)
- ⑧ 縦樋φ100 (特記による)
- 外壁面伸縮目地20mmシーリング(撤去)

不具合事象補修ヶ所 単位:m

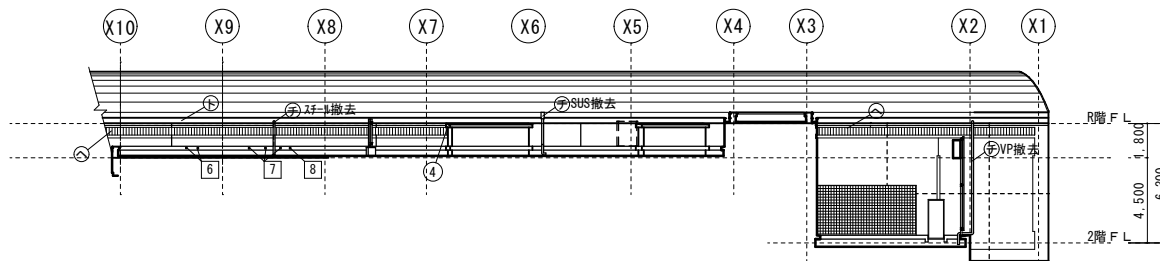
符号	内容	符号	内容
①	クラック 1.5+0.5+1.6+1.4	1	欠損 0.07×0.07×4ヶ所
②	クラック 1.7×2	2	欠損 0.5×0.15
③	クラック 1.2	3	欠損 0.2×0.08
④	クラック 1.5	4	欠損 0.3×0.05+0.35×0.05+0.25×0.08+0.25×0.1+0.15×0.08
⑤	クラック 1.2	5	欠損 0.2×0.1+0.1×0.06+0.2×0.06
⑥	クラック 3.6	6	欠損 0.05×0.05×3ヶ所
⑦	クラック 1.1	7	欠損 0.1×0.1
⑧	クラック 1.1	8	欠損 0.05×0.05
①	浮き 1.4×1.2	9	欠損 0.05×0.05
②	浮き 0.4×1.0	10	欠損 1.2×0.1
③	浮き 0.15×0.5	11	欠損 0.3×0.2
④	浮き 0.15×1.5		
⑤	浮き 0.20×0.15		

南面 タイル面浮き 推定面積11.3m²
 東面 タイル面浮き 推定面積14.3m²
 ※目視等による参考数量

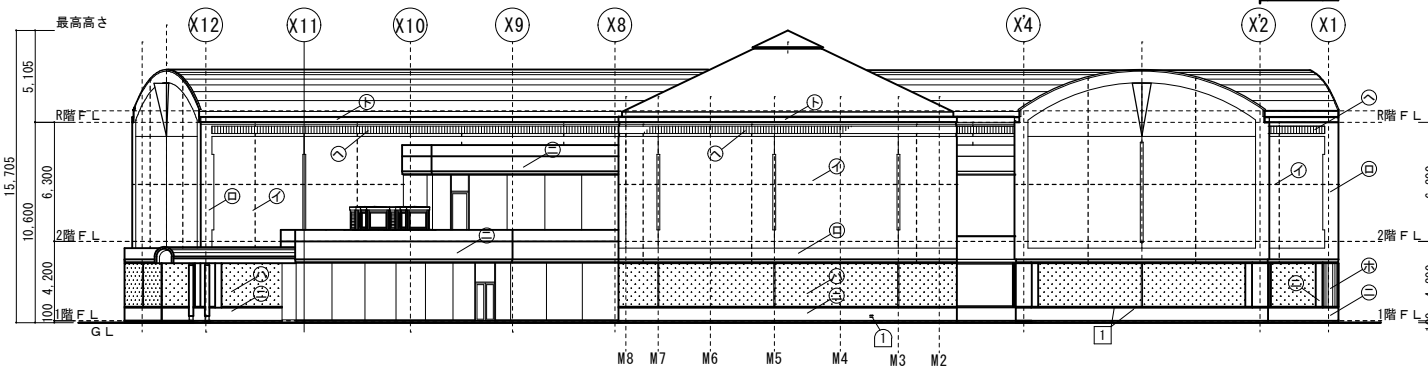




KEY PLAN



外部仕上表	
①	50角特注磁器タイル斜子織模様貼
②	50角特注磁器平タイル貼
③	コンクリート打放し (増打50) 研り仕上 クリアー吹付
④	コンクリート打放しクリアー吹付
⑤	柱型アルミパネル厚2mmステンカラー仕上 周囲シーリング
⑥	ポーター特殊金物凹凸模様150×400 周囲シーリング (撤去)
⑦	横樋ステンレス スチール幕板塗装 (撤去)
⑧	縦樋φ100 (特記による)
---	外壁面伸縮目地20mmシーリング (撤去)

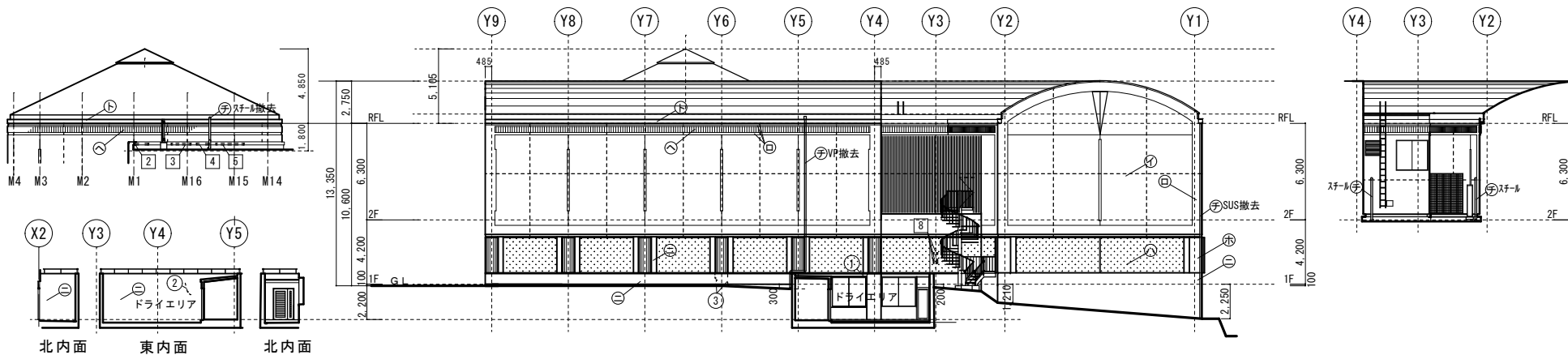


既設 北側立面図

不具合事象補修ヶ所			
単位:m			
符号	内容	符号	内容
①	クワク 0.2×2ヶ所	1	欠損 0.06×0.06×2ヶ所
②	クワク 0.5	2	欠損 0.1×0.2+0.8×0.1
③	クワク 0.7+0.7	3	欠損 1.5×0.1
		4	欠損 0.8×0.1
④	浮き 0.1×0.1	5	欠損 2.7×0.1
		6	欠損 0.05×0.05×2ヶ所
		7	欠損 0.05×0.05×3ヶ所
		8	欠損 0.05×0.05×2ヶ所

北面 タイル面浮き 推定面積31.8m²
 西面 タイル面浮き 推定面積32.7m²

※目視等による参考数量



既設 西側立面図

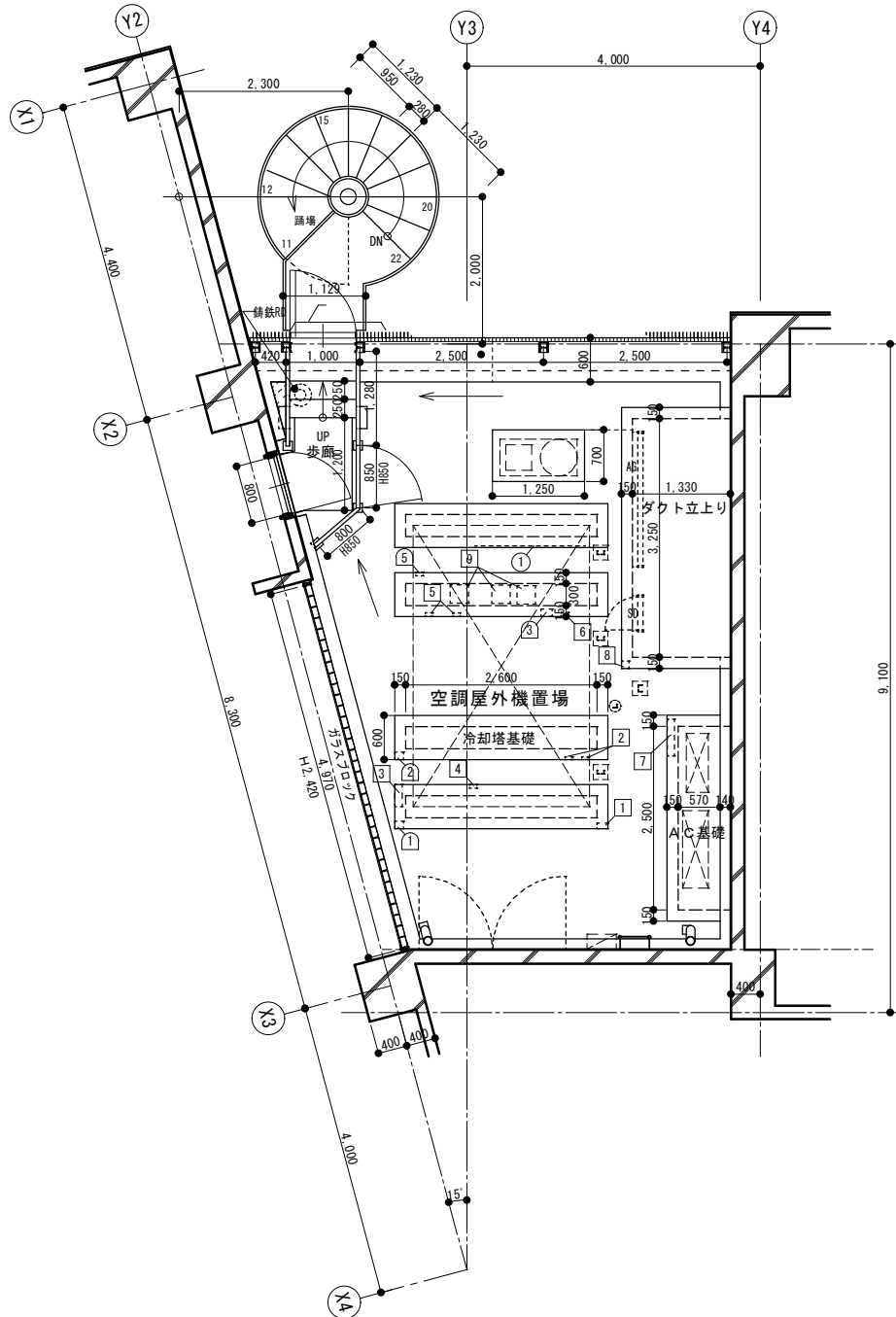
一級建築士事務所
高橋設計
 Takahashi Architecture Design
 一級建築士 第124805号 高橋卓司
 埼玉県狭山市城兼764-4

設計年月日
 2024.2

工事名 狭山市立博物館屋上等改修工事

図面名 既設 北側・西側立面図 不具合事象補修箇所 参考図

縮尺 A2=1/200 ・ A3=1/282



不具合事象補修ヶ所			
単位m			
符号	内容	符号	内容
①	桁々 1.5	1	欠損 0.15×0.07
①	浮き 0.1×0.12	2	欠損 0.1×0.07×2ヶ所
②	浮き 0.1×0.12	3	欠損 0.3×0.1
③	浮き 0.15×0.1	4	欠損 0.1×0.1
④	浮き 0.05×0.05	5	欠損 0.1×0.07×2ヶ所
⑤	浮き 0.05×0.05	6	欠損 0.07×0.07
		7	欠損 0.5×0.1
		8	欠損 0.1×0.1
		9	欠損 0.25×0.25×3

※目視等による参考数量



一級建築士事務所
高橋設計
 一級建築士 第124805号 高橋卓司
 埼玉県狭山市堀兼764-4

設計年月日
 2024. 2

工事名 狭山市立博物館屋上等改修工事
 図面名 既設 2階屋上空調屋外機置場廻り平面 不具合事象補修箇所 参考図
 縮尺 A2=1/50 ・ A3=1/71