

# 平面図



## 区画線工

- 止まれ(文字 白 W=15cm 換算) L= 205.04m
- 停止線(ゼブラ 白 W=45cm) L= 26.80m
- 横断歩道(ゼブラ 白 W=45cm) L= 14.10m
- 予告表示(ダイヤモンド)(記号 W=15cm 換算) L= 32.20m
- 交差点クロスマーク(実線 白 W=30cm) L= 16.80m
- 路側線(実線 白 W=15cm) L=1855.00m
- 消火栓(実線 黄 W=15cm) L= 16.00m



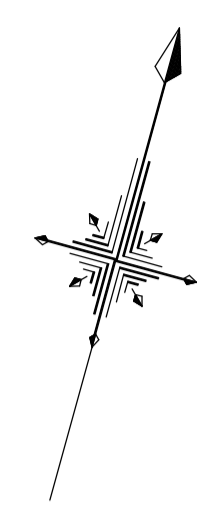
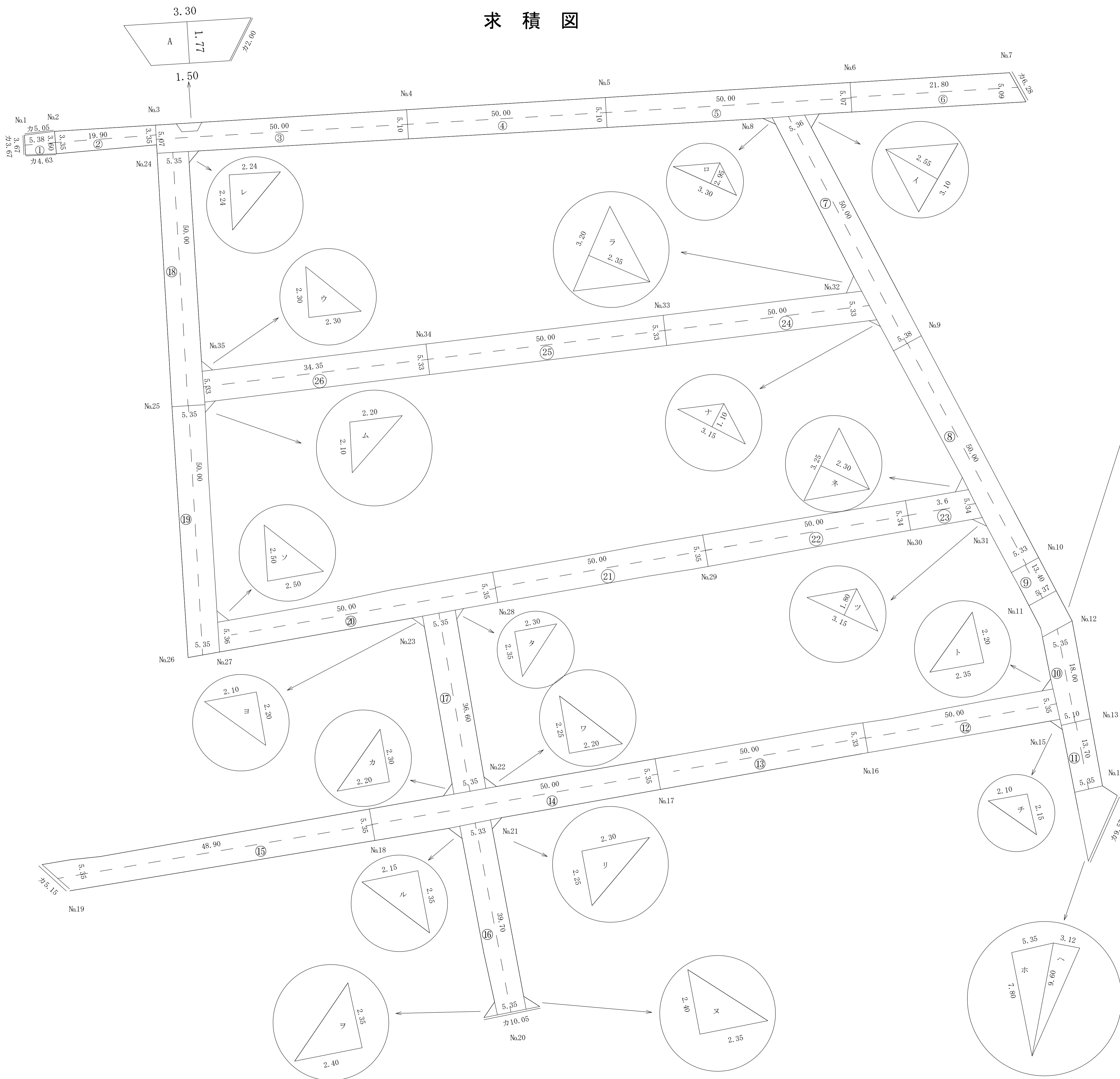
工事名称	市道H第55号線外5線舗装復旧工事		
工事番号	R8-B・4-8		
設計年度	令和8年度	図面番号	2枚の内 1
図面名称	平面図・位置図		

縮尺

FREE

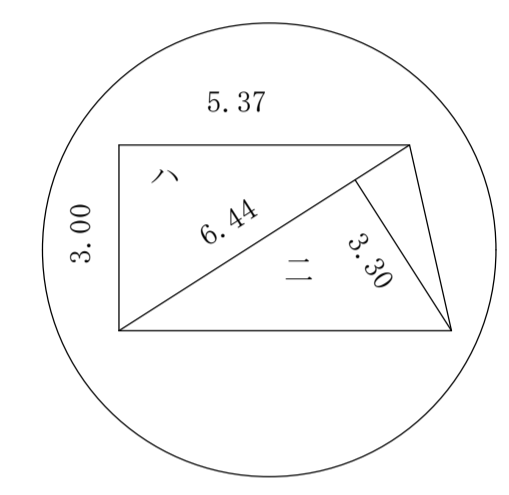
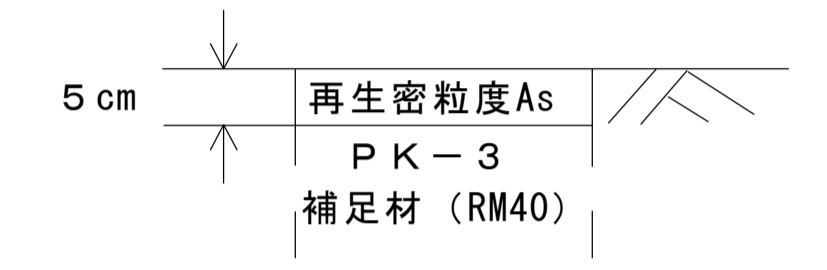
狭山市上下水道部

# 求積図

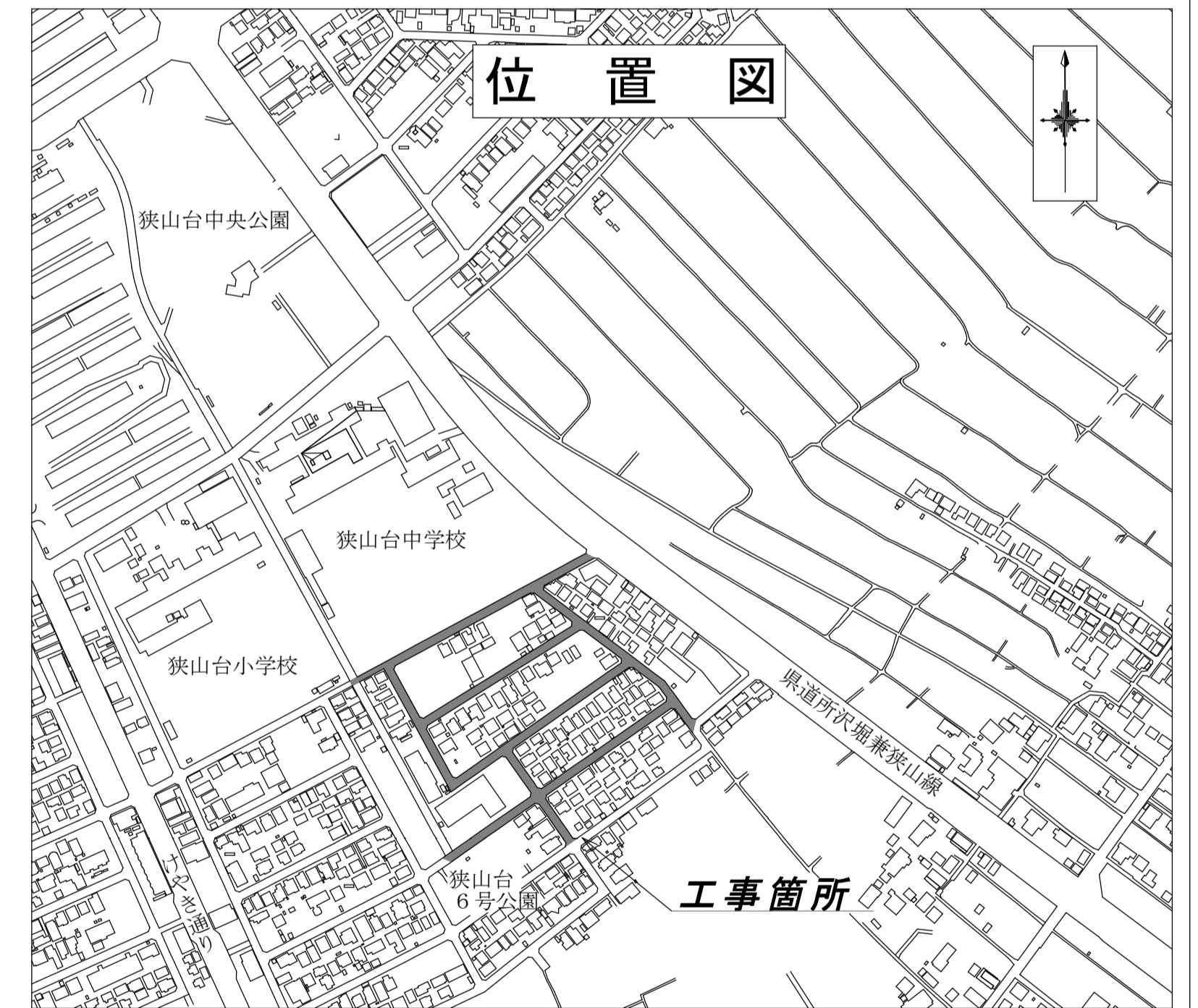


## 道路復旧図

一般車道組成 A S t=5cm



## 位置図



工事名称	市道H第55号線外5線舗装復旧工事		
工事番号	R8-B・4-8		
設計年度	令和8年度	図面番号	2枚の内 2
図面名称	求積図 道路復旧図		
		縮尺	
		FREE	
狭山市上下水道部			