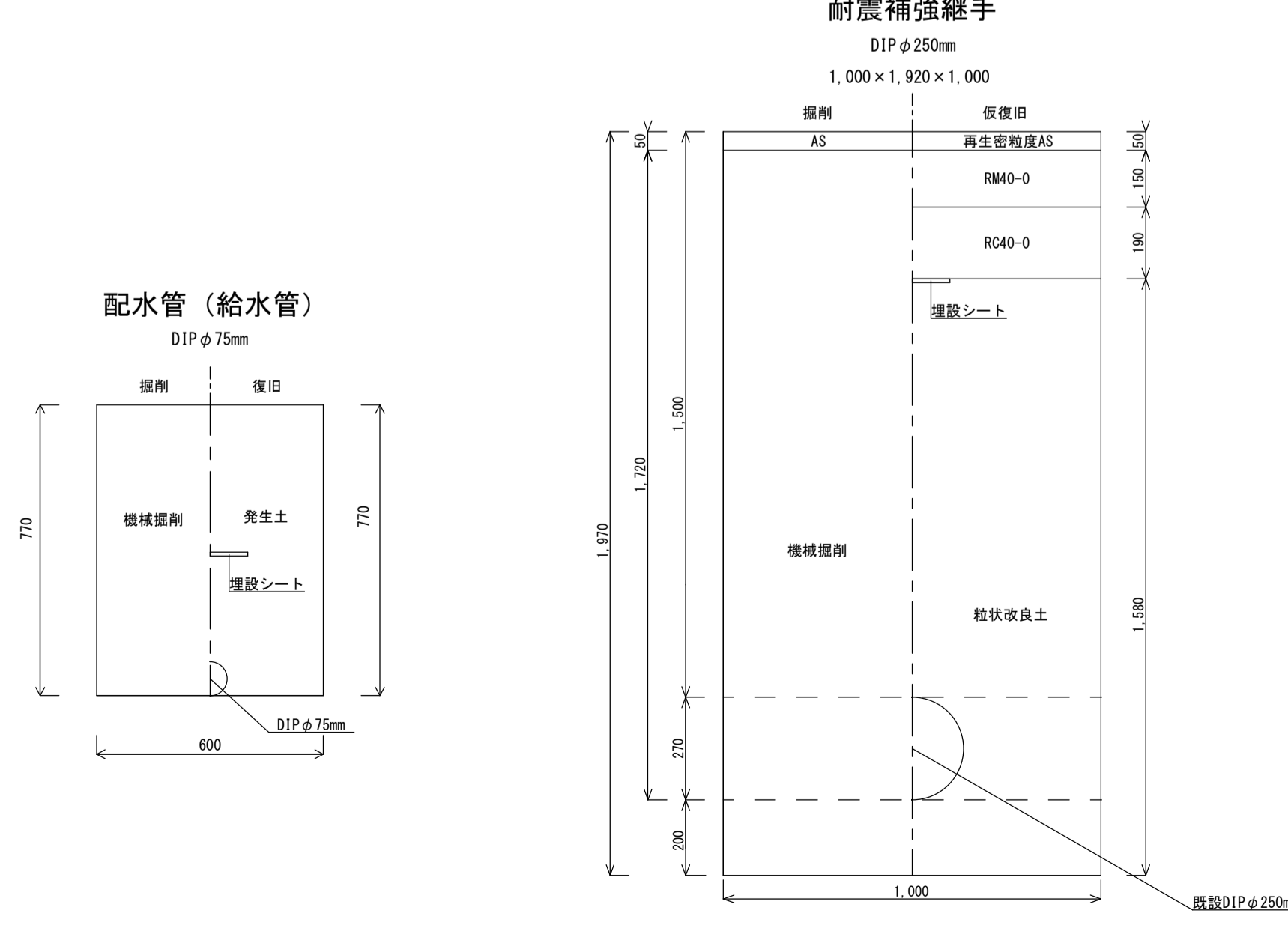
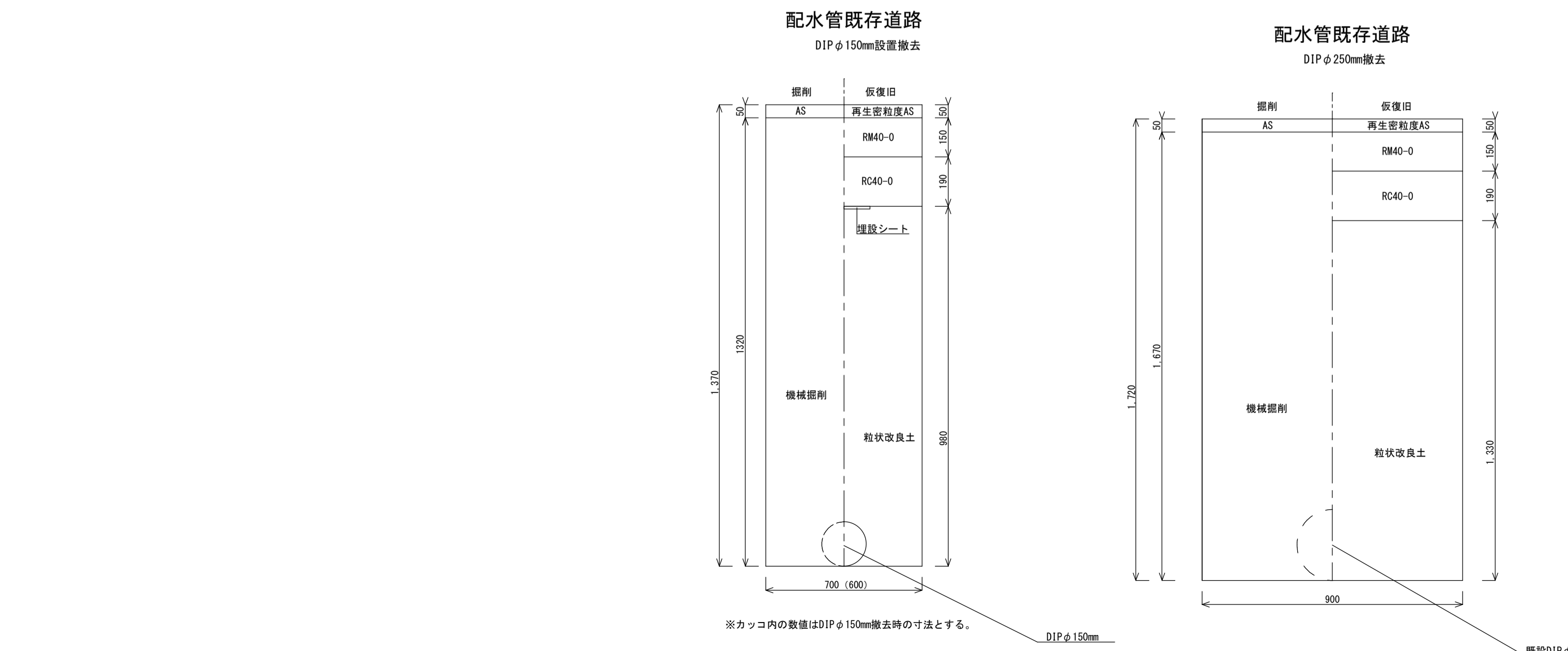
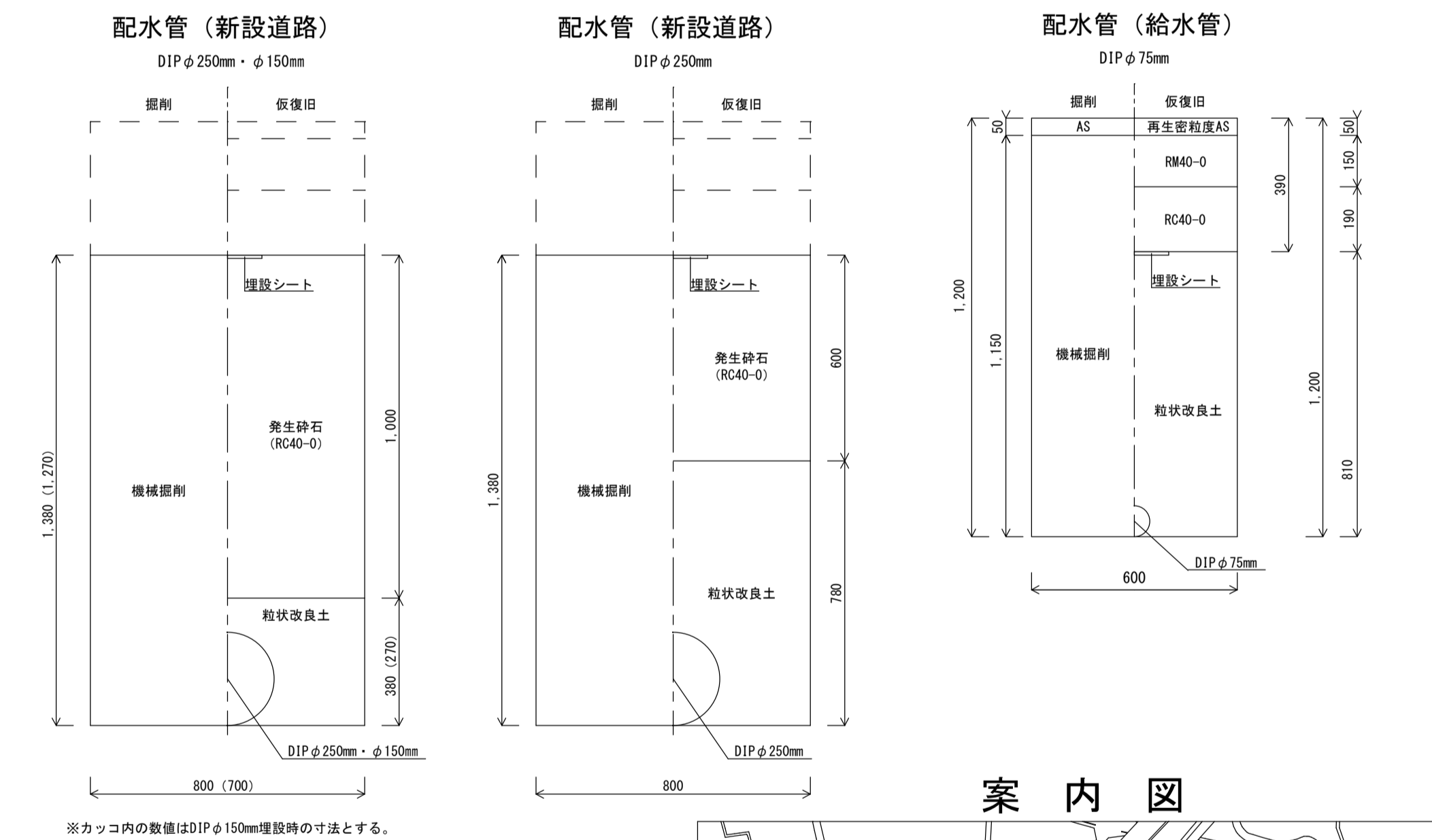
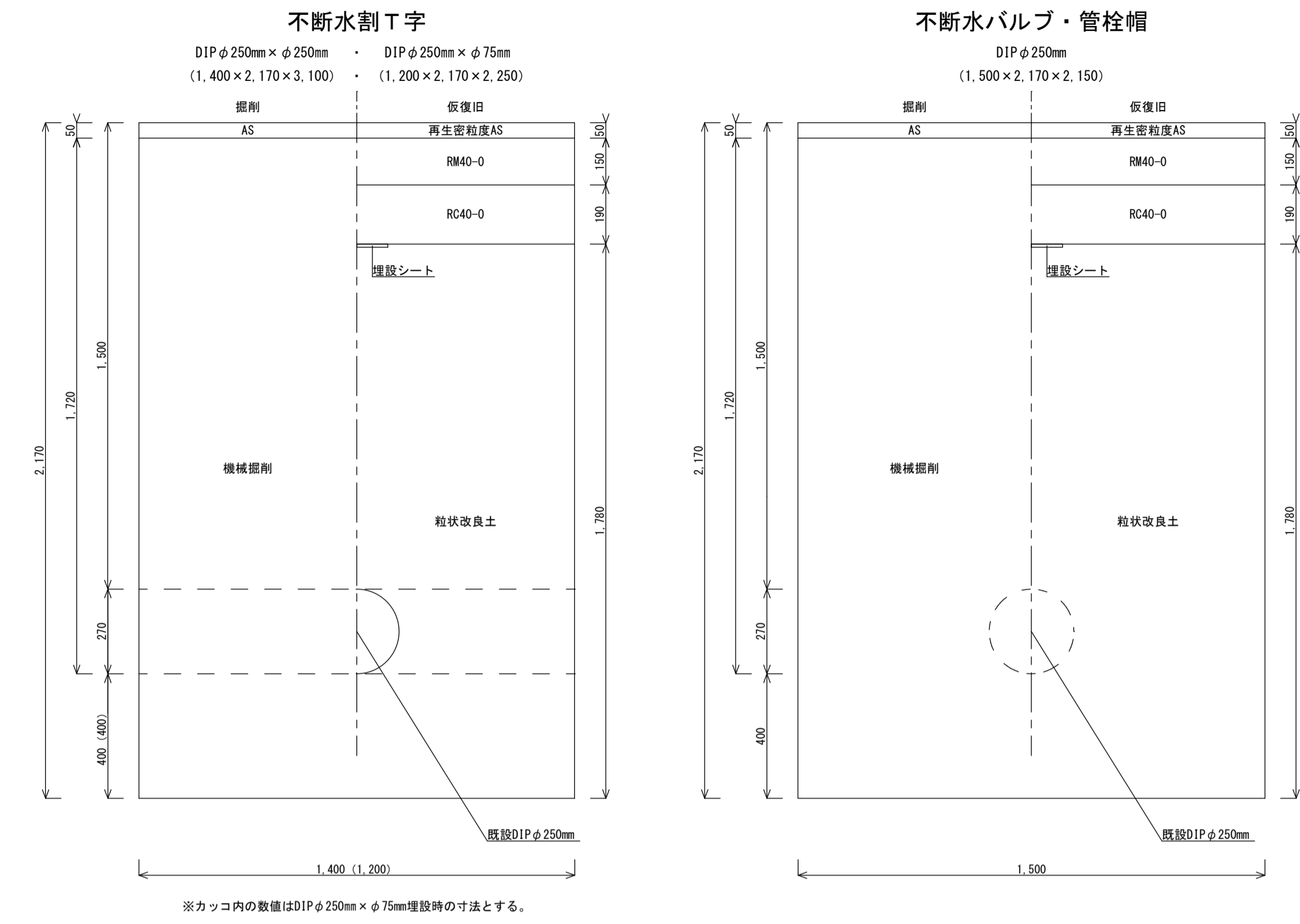


平面図 S=FREE

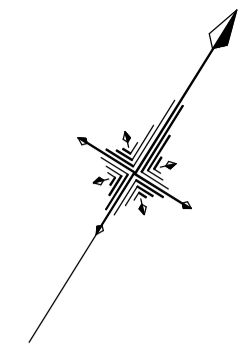


道路組成図 S=1:15

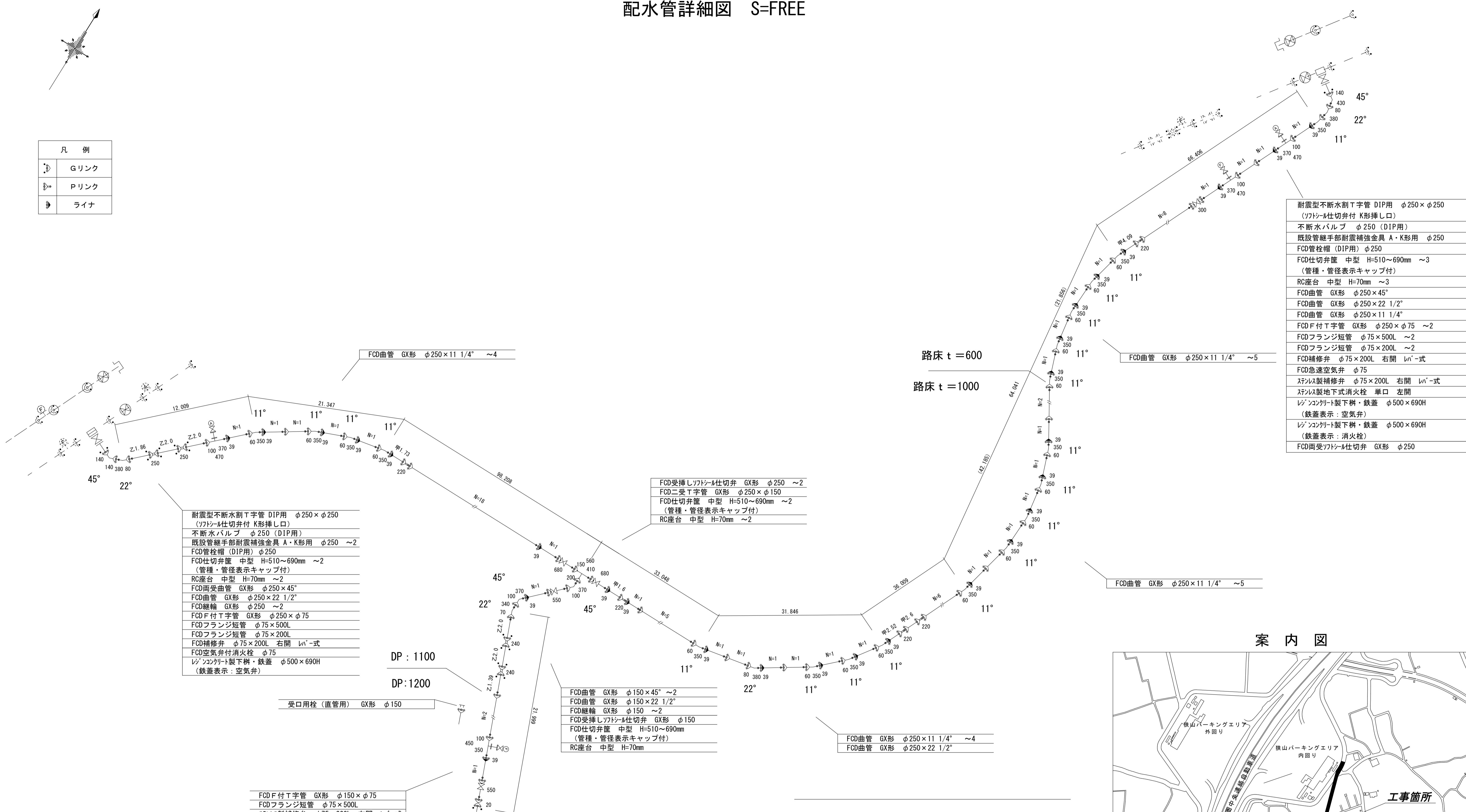


| | | | |
|----------|--------------------------|------|--------|
| 工事名称 | 狭山PA拡張工事に伴う配給水管受託工事（内回り） | | |
| 工事番号 | R8-C-4-16 | | |
| 設計年度 | 令和8年度 | 図面番号 | 2枚の内 1 |
| 図面名称 | 平面図・道路組成図・案内図 | | |
| 配給水管 | 縮尺 | | |
| | 図示 | | |
| 狭山市上下水道部 | | | |

配水管詳細図 S=FREE



| 凡 例 | |
|-----|------|
| | Gリンク |
| | Pリンク |
| | ライナ |



| |
|--|
| 耐震型不断水割T字管 DIP用 φ250×φ250 (ソトソル仕切弁付 K形挿し口) |
| 不断水バルブ φ250 (DIP用) |
| 既設管継手部耐震補強金具 A・K形用 φ250 |
| FCD管栓帽 (DIP用) φ250 |
| FCD仕切弁籠 中型 H=510~690mm ~3 (管種・管径表示キャップ付) |
| RC座台 中型 H=70mm ~3 |
| FCD曲管 GX形 φ250×45° |
| FCD曲管 GX形 φ250×22 1/2° |
| FCD曲管 GX形 φ250×11 1/4° |
| FCD F付T字管 GX形 φ250×φ75 ~2 |
| FCDフランジ短管 φ75×500L ~2 |
| FCDフランジ短管 φ75×200L ~2 |
| FCD補修弁 φ75×200L 右開 左開 右開 左開 |
| FCD急速空気弁 φ75 |
| ステンレス製補修弁 φ75×200L 右開 左開 |
| ステンレス製地下式消火栓 単口 左開 |
| リソコンクリート製下樹・鉄蓋 φ500×690H (鉄蓋表示: 空気弁) |
| リソコンクリート製下樹・鉄蓋 φ500×690H (鉄蓋表示: 消火栓) |
| FCD両受ソトソル仕切弁 GX形 φ250 |

| |
|--|
| 耐震型不断水割T字管 DIP用 φ250×φ250 (ソトソル仕切弁付 K形挿し口) |
| 不断水バルブ φ250 (DIP用) |
| 既設管継手部耐震補強金具 A・K形用 φ250 ~2 |
| FCD管栓帽 (DIP用) φ250 |
| FCD仕切弁籠 中型 H=510~690mm ~2 (管種・管径表示キャップ付) |
| RC座台 中型 H=70mm ~2 |
| FCD両受曲管 GX形 φ250×45° |
| FCD曲管 GX形 φ250×22 1/2° |
| FCD継輪 GX形 φ250 ~2 |
| FCD F付T字管 GX形 φ250×φ75 |
| FCDフランジ短管 φ75×500L |
| FCDフランジ短管 φ75×200L |
| FCD補修弁 φ75×200L 右開 左開 |
| FCD急速空気弁 φ75 |
| リソコンクリート製下樹・鉄蓋 φ500×690H (鉄蓋表示: 空気弁) |

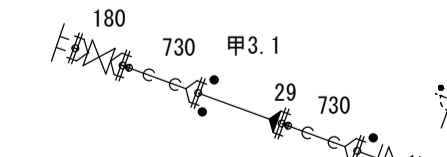
受口用栓 (直管用) GX形 φ150

| |
|---------------------------------------|
| FCD F付T字管 GX形 φ150×φ75 |
| FCDフランジ短管 φ75×500L |
| ステンレス製補修弁 φ75×200L 右開 左開 |
| ステンレス製地下式消火栓 単口 左開 |
| リソコンクリート製下樹・鉄蓋 φ500×690H (鉄蓋表示: 消火栓) |
| FCD受挿ソトソル仕切弁 GX形 φ150 |
| FCD仕切弁籠 中型 H=510~690mm (管種・管径表示キャップ付) |
| RC座台 中型 H=70mm |
| FCD両受短管 GX形 φ150 |

| |
|---------------------------------------|
| FCD曲管 GX形 φ150×45° ~2 |
| FCD曲管 GX形 φ150×22 1/2° |
| FCD継輪 GX形 φ150 ~2 |
| FCD受挿ソトソル仕切弁 GX形 φ150 |
| FCD仕切弁籠 中型 H=510~690mm (管種・管径表示キャップ付) |
| RC座台 中型 H=70mm |

| |
|---------------------------|
| FCD曲管 GX形 φ250×11 1/4° ~4 |
| FCD曲管 GX形 φ250×22 1/2° |

狭山パーキングエリア給水管



| |
|---|
| 耐震型不断水割T字管 DIP用 φ250×φ75 (ソトソル仕切弁付 K形挿し口) |
| FCD仕切弁籠 中型 H=510~690mm ~2 (管種・管径表示キャップ付) |
| RC座台 中型 H=70mm ~2 |
| FCD乙字管 GX形 φ75 H=450 ~2 |
| FCD両受ソトソル仕切弁 GX形 φ75 |
| 受口用栓 (異形管用) GX形 φ75 |
| 水圧試験用材料 |



| | |
|------|--------------------------|
| 工事名称 | 狭山PA拡張工事に伴う配水管受託工事 (内回り) |
| 工事番号 | R8-C-4-16 |
| 設計年度 | 令和8年度 |
| 図面番号 | 2 枚の内 2 |
| 図面名称 | 平面図・配水管詳細図・案内図 |

| | |
|----------|----|
| 配水管 | 縮尺 |
| | 図示 |
| 狭山市上下水道部 | |