

公立

私立

笹井保育所

保育所

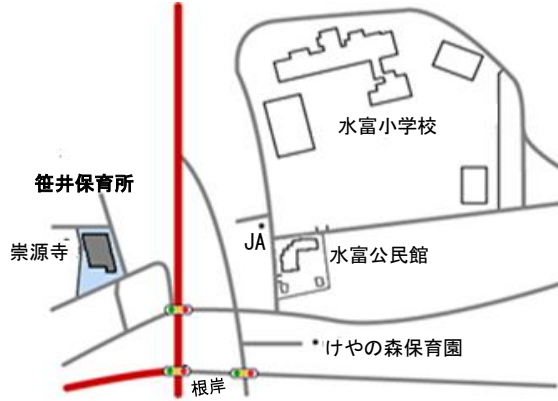
認定こども園

地域型保育事業所

幼稚園

施設の概要

法人名	狭山市		
開設時期	昭和53年6月		
TEL	04-2953-1808		
開所時間	平日	7:00 ~	19:00
	土	7:30 ~	18:00
所在地	〒350-1327 狭山市笹井2-17-1		
HP	https://www.city.sayama.saitama.jp/kosodate/homecia/azukeru/hikusho/index.html		
設備等	駐車場	○	
	駐輪場	×	
	冷暖房	○	
	プール	組み立て式	
	園庭	220㎡	
	動物の飼育	ウーパールーパー	
	その他	RC造・2階建て	



狭山市西口～「グリーンハイツ行き」又は「飯能行き」乗車

保育・教育概要

対象年齢	11か月	～	定員	0歳	1歳	2歳	3歳	4歳	5歳	計
				5	15	18	24	24	24	110
保育時間	標準時間	平日	7:30 ~ 18:30	土		7:30 ~ 18:00				
		時間外	7:00 ~ 7:30			200円/30分・2,000円/月又は4,000円				
	短時間	平日	8:30 ~ 16:30	土		8:30 ~ 16:30				
		時間外	7:00 ~ 7:30 18:30 ~ 19:00 7:30 ~ 8:30 16:30 ~ 18:30			200円/30分 50円/1時間				
★緊急時の時間外保育利用が同月同時間帯において3回に達した場合は、月額料金をお支払いいただきます。 なお、保育短時間の場合は月額料金のお支払いはありません。										

主要事業

一時保育	×	—
園庭開放	○	月曜日～金曜日 9:45～11:30
その他	—	

給食・アレルギー対応

給食	委託調理
アレルギー	○
弁当	×

保育料以外の料金

給食費 3～5歳	主食費：900円 副食費：4,500円 ※0～2歳児の給食費は保育料に含む
おむつ 対応	持ち帰り
その他	布団乾燥代：170円×月2回 スポーツ振興（保険）代：240円（入所時） 保護者会費・駐車場代：必要に応じて徴収



保育理念・目標・方針など

- 保育理念
「共に育とう心豊かに、安心して子育て子育てができる保育所」
- 保育方針
「一人ひとりを大切にする保育所を目指します」
「信頼関係を築き、安心できる保育所を目指します」
「様々な人との関わりを大切に、地域に開かれた保育所を目指します」
- 保育目標
「健康な子ども」
「意欲的に生活や遊びを楽しめる子ども」
「思いやりのある子ども」



年間行事

【春】

- *入園おめでとうの会
- *子どもの日の集い
- *交通安全教室



【夏】

- *七夕集会
- *なつまつり
- *ジャガイモ掘り



【秋】

- *お月見会
- *遠足
- *プレイデー（運動会）



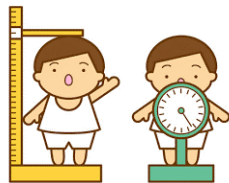
【冬】

- *クリスマス会
- *餅つき会
- *節分子ども会



月間行事

- *避難訓練
- *誕生会（誕生日当日）
- *身体測定
- *安全の日



クッキング体験



ダイナミックに絵具遊び



園外活動・特別活動など

- *遠足
- *学校見学
- *畑活動
- *老人ホーム訪問 他



施設の特徴

水と緑に囲まれた保育所です。園舎裏には林や畑などが広がっています。近くを流れるきれいな湧き水にはサワガニ・カメなどがいて、自然に触れ合いながら様々な体験や発見を楽しむことができます。散歩コースに恵まれており、自由にのびのびと散策を楽しむコースが豊富にあります。また、地域交流が盛んで、宗源寺花まつり・公民館での文化祭・禅龍寺節分豆まき等への参加の他、狭山の民話を語る会や更生保護女性水富支部の皆様との交流を深め「地域に開かれた保育所」となっています。