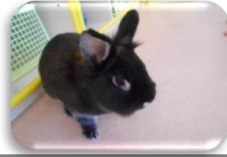


公立

私立



こうさぎ保育園



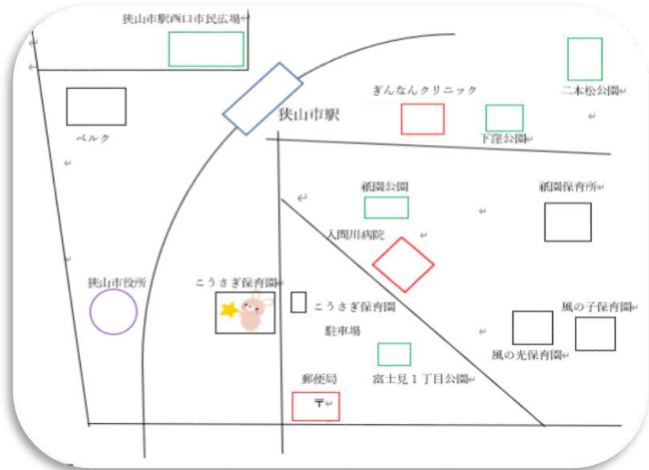
保育所

認定こども園

地域型保育事業所

幼稚園

施設の概要	
法人名	一般社団法人有仁会
開設時期	平成27年4月1日
TEL	04-2959-1650
開所時間	平日 7:30 ~ 19:30
	土 7:30 ~ 19:30
所在地	〒350-1306 狭山市富士見1-3-10アルカディア狭山1 3階
HP	http://hoikusyo.jpkousagi/sp/index.html こうさぎ保育園⇒検索
設備等	駐車場 3台(有料)
	駐輪場 ○
	冷暖房 ○
	プール ×(水遊びなど)
	園庭 ×(代替公園あり)
	動物の飼育 うさぎ・かめ
	その他 ミニミニファーム・簡易砂場



保育・教育概要											
対象年齢	3ヶ月	～	2歳	定員	0歳	1歳	2歳	3歳	4歳	5歳	計
					6	6	6	-	-	-	18
保育時間	標準時間	平日	7:30	～	18:30	土	7:30	～	18:30		
		時間外	18:30	～	19:30	1時間につき 0歳児 980円 1歳児 930円 2歳児 880円					
	短時間	平日	7:30	～	16:30	土	7:30	～	16:30		
		時間外	7:30	～	8:30	1時間につき 0歳児 980円 1歳児 930円 2歳児 880円					
			16:30	～	18:30						

主要事業		
一時保育	○	登録後予約可能・登録日1時間預かり可
園庭開放	×	—
その他	保育園選びの見学・入園前の見学	

給食・アレルギー対応	
給食	自園調理
アレルギー	○
弁当	×

保育料以外の料金	
給食費	※給食費は保育料に含む
おむつ対応	自園処理
その他	保険代 500円 教材費 100円 駐車場代 800円



保育理念・目標・方針など

のびのび・すくすく元気な子
 楽しく明るく遊べる子
 気持ちの強い子心のやさしい子



年間行事

<p>入園お祝い会・お花見会・こどもの日会 交通安全教室</p>	<p>七夕会・夏祭り・水遊び 救命救急講習保護者様スタッフ合同研修会</p>
<p>敬老会・ハロウィン・消防署見学 運動会</p>	<p>クリスマス会・七草粥・新年子ども会 節分会・ひなまつり会 卒園・入園・進級式</p>

月間行事

お誕生会・身体測定・こうさぎENGLISH・避難訓練
こうさぎ習字・こうさぎクッキング・こうさぎ農園



園外活動・特別活動など

遠足 年1回 陶芸 年3回
救命救急講習会 年1回
作品展示会 年1回

施設の特徴

三育法（知育・徳育・体育）によるバランスのとれた育み。
 〔異年齢混合自由保育〕年上の子が年下の子を可愛がり、
 年下の子は年上の子に憧れるようになり思いやりの心が芽生えます。
 生活体験と遊びの中から好奇心を引き出し、自然と知恵が身についていきます。
 人とのコミュニケーションを通じて豊かな感性と創造力・思考力の芽生えを培っていきます。
 たくさんの経験を通してたくさん失敗する事で、マニュアルに頼らず自分で知恵を働かせ
 失敗を恐れずに生きていける「生きる力をつける」。
 これがこの先、子どもが生きていく上で最も必要なことです。