

子ども大学さやま・いるま

第15期生(令和8年度) 小学校4・5・6年生募集



埼玉県マスコットキャラクター
「コバトン」

子ども大学は、
大学のキャンパスなどで、小学校では学べないことを、
大学の先生が分かりやすく教えてくれます。今年は、
・ものごとの原理やしぐみ追求する「はてな学」
・地域を知り郷土を愛する心を育てる「ふるさと学」
・自分を見つめ人生や将来について考える「生き方学」
の3分野の講義があります。

学習プログラム (講義内容や講師については、変更となる場合があります。ご了承ください)

第1日



7月18日(土) 14:00~16:25 (受付 13:30~)

会場：東京家政大学狭山校舎

【 入学式 】

「SDGs を考え、たこちゃんタッセル・缶バッチを作ろう
～テキスタイルってなに?～」

(はてな学・ふるさと学・生き方学)

講師：東京家政大学 ^{おかもと} 岡本 ^{めくみ} 恵 先生

(共創デザイン学部 造形表現学科)

第2日

8月22日(土) 午前 10:00~11:40 (受付 9:30~)

昼食 11:40~12:40 (大学内の食堂利用)

午後 12:55~14:35

(第2日のみ1日の行程となります。昼食についての説明は、次ページをご覧ください。)

会場：東京家政大学狭山校舎

◇午前

「看護の仕事、学んでみよう!

～赤ちゃんの身体の音を知ろう&お世話体験～

(はてな学・ふるさと学・生き方学)

講師：東京家政大学 ^{ふじた} 藤田 ^{あつこ} 藍津子 先生 (健康科学部 看護学科)

講師：東京家政大学 ^{くらし} 倉石 ^{かおり} 佳織 先生 (健康科学部 看護学科)



◇午後

「ごはんを食べるだけじゃない! 歯のすごい力を知ろう

～かむ力が体と脳を元気にするヒミツ～

(はてな学・ふるさと学・生き方学)

講師：東京家政大学 ^{くしの} 久篠 ^{ななえ} 奈苗 先生

(健康科学部 リハビリテーション学科)



※第2日の昼食は学食体験！！（大学内の学生食堂を利用します。）
「自分の好きなメニューを選ぼう！」わくわく！どきどき！お楽しみ！

（参加費とは別に、当日は昼食代が必要です。）

第1日にメニューを配付しますので、アレルギーの心配がある方はお弁当をお持ちください。）

9月5日（土）14:00～16:30（受付 13:30～）

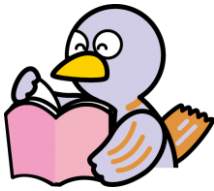
会場：東京家政大学狭山校舎

第3日

「読書の秋！心を豊かにする絵本の魅力を知ろう！

～児童文化の世界に入り込む、司書のお仕事とは？～

（はてな学・ふるさと学・生き方学）



講師：東京家政大学 野口 隆子 先生

（子ども支援学部 子ども支援学科）

講師：東京家政大学 内山 友紀 さん

（狭山校舎図書館司書）

【 修了式 】



狭山市公式イメージキャラクター
七夕の妖精「おりぴい」



入間市マスコットキャラクター
「いるティー」



オンラインでのお申込はこちら！

@city.sayama.saitama.jp
からメールが受信できるようにしてお
いてください。



令和7年度の様子はこちら！
（東京家政大学ホームページ）

きりとり

子ども大学さやま・いるま入学申込書

参加児童氏名 (ふりがな)	性別	学校名 小学校	学年 年
住 所	連絡先		
〒	自宅		
参加可能日程 ※□に✓をお願いします。 □7月18日(土) □8月22日(土) □9月5日(土)	保護者携帯		
提出日 令和 8 年 月 日	メール アドレス		
	保護者氏名		

会場駐車場に駐車希望される場合は、事前予約が必須となります。以下の欄にご記入ください。
また、当日、急遽の駐車場利用はできかねますので、ご協力の程よろしくお願い致します。
(登録番号例：所沢あ1234) なお、駐車せず送迎のみの場合は申込不要です。

1日目 車種	登録番号(車輻番号)	運転者氏名
3日目 車種	登録番号(車輻番号)	運転者氏名

※FAXでご提出の際には、表裏等に十分ご注意ください。
正しく送信いただけなかった場合、申込受付できない場合があります。

FAX：04-2954-8671

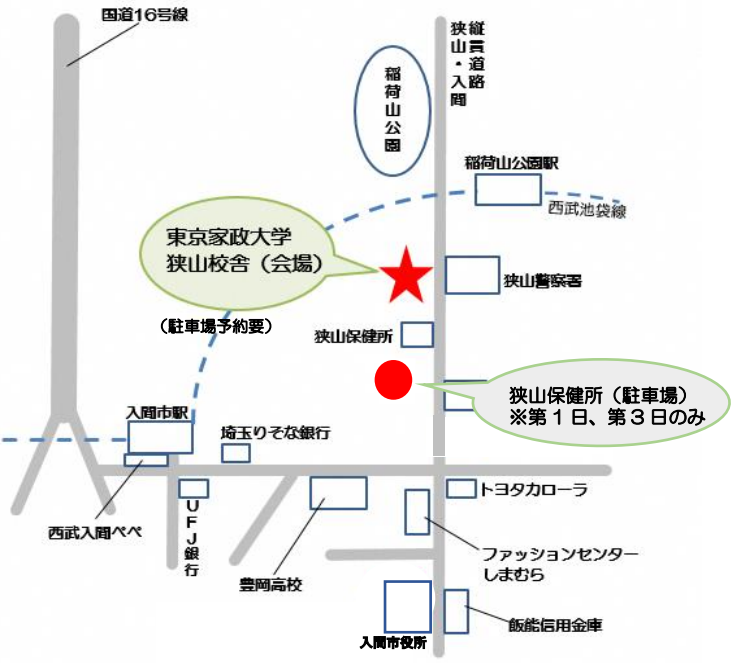
会場案内図（駅から）

会場は東京家政大学
狭山校舎です！



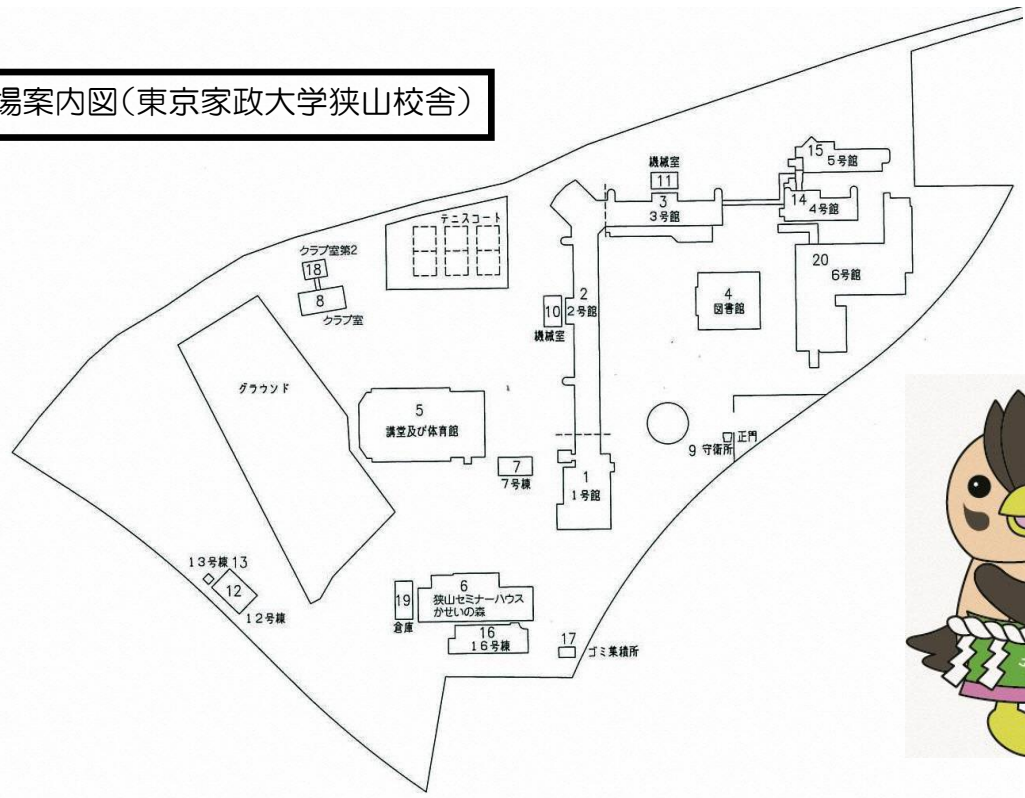
会場
 東京家政大学狭山校舎
 〒350-1398
 狭山市稲荷山 2-15-1
 電話 04-2955-6959

【アクセス】
 ・西武池袋線「稲荷山公園駅」
 南口下車徒歩約3分



※駐車場台数に限りがございますので、できるだけ公共交通機関をご利用ください。

会場案内図（東京家政大学狭山校舎）



保護者の皆様へ

子ども大学さやま・いるま実行委員会

令和8年度子ども大学さやま・いるま学生募集のお知らせ

この度、子どもの学ぶ力や生きる力の向上を目指し、また、その知的好奇心を刺激する学びの機会を提供することを目的に、下記のとおり「令和8年度子ども大学さやま・いるま」を開校します。この事業は、東京家政大学の先生を講師に迎えて、学習機会を提供するものです。

子ども大学さやま・いるまの第15期生として、ぜひ、お子様に入学していただきますようご案内申し上げます。

記

1. 対象者 : 狭山市・入間市在住の小学校4・5・6年生
2. 会場 : 東京家政大学狭山校舎
3. 参加条件 : 原則として全講義に参加できること
4. 募集人員 : 各市30人・合計60人
(申し込み多数の場合は抽選、後日入学案内を送付します。)
5. 参加費 : 2,000円(材料費・保険料他 全3日分) ※初日に集金します
6. 申込方法 : 入学申込書に必要事項を記入の上、6月1日(月)から6月15日(月)の間に、持参・FAX・応募フォーム(二次元コード読み取り)のいずれかの方法で狭山市教育委員会社会教育課へお申込みください。
7. 主催 : 子ども大学さやま・いるま実行委員会
(東京家政大学・狭山市教育委員会・入間市教育委員会)

※来場の際は、保護者による送迎をお願いいたします。

※入学式・修了式のみ保護者も出席いただけます。

※駐車場ご利用について

- ・第1日・第3日のみ駐車場のご利用ができます。
- ・東京家政大学内に駐車される場合は、事前予約の申請が必須です。入学申込書下部に必要事項をご記入ください。駐車せず、送迎のみの場合は不要。入構の際に必ず「送迎です」と守衛に伝えてください。
- ・狭山保健所駐車場(東京家政大学まで徒歩6分)もご利用いただけます。
- ・ただし、駐車台数に限りがございますので、できるだけ公共交通機関をご利用ください。

※募集に際して収集した個人情報、子ども大学さやま・いるまの事業に関してのみ使用します。

※記録のため、講義の様子を写真撮影させていただきます。なお、撮影した写真は、子ども大学さやま・いるまに関する広報や、同実行委員会委員が所属する各機関・団体の広報にて使用します。あらかじめご了承ください。

※狭山ケーブルテレビ及び入間ケーブルテレビの取材により、テレビ放映されることがありますので、こちらも併せてご了承ください。

【申込み・問い合わせ】子ども大学さやま・いるま実行委員会(狭山市教育委員会社会教育課)

狭山市入間川1-23-5 TEL : 04-2946-8594(社会教育課直通) FAX : 04-2954-8671

MAIL : shakyo@city.sayama.saitama.jp 担当 : 信沢・石岡