

子どもハザードマップ 柏原地区（こう水版）

あぶない場所はどこだろう？
どこにげればいいのか？

このマップには、大雨で入間川がぞう水してはらんしたときや、がけくずれがおきそうなあぶない場所が書いてあります。
柏原地区ではどんなさい害がひそんでいるかな？どんな危険（きけん）がひそんでいるかな？みんなで考えてみよう。

あなたのひなん所は？

- 道路の種類
- 国道
 - 県道
 - 高速道路
 - 有料道路

どんなところがあぶないか考えて書き出してみよう。

避難所の種類

- 指定避難所兼指定緊急避難場所
 - 指定避難所
 - 指定緊急避難場所
 - 福祉避難所
- ※ こう水時に利用できる避難所を表しています。

入間川がはらんするとどれくらいの深さになるの？

柏原地区では最大何メートルの深さが予想されているかな？

_____メートル

家からひなん所までのひなんけい路を考えてみよう

自分の家からひなん所までのひなんけい路を書き込んでみよう。あぶないところを通らないようなルートで考えてみて

浸水想定区域の色がついていない場所はぜったい安全だろうか？

カッコの中からあてはまる方に○をしよう

まわりよりも（高い・低い）土地はしん水のかうせいがあるのて注意する必要がある。

入間川がはらんしたら？

このマップは大雨で入間川の水かさが増え、こう水が起きたときに、どれくらいの深さで、どれくらいの深さで水につかるのかをわけています。

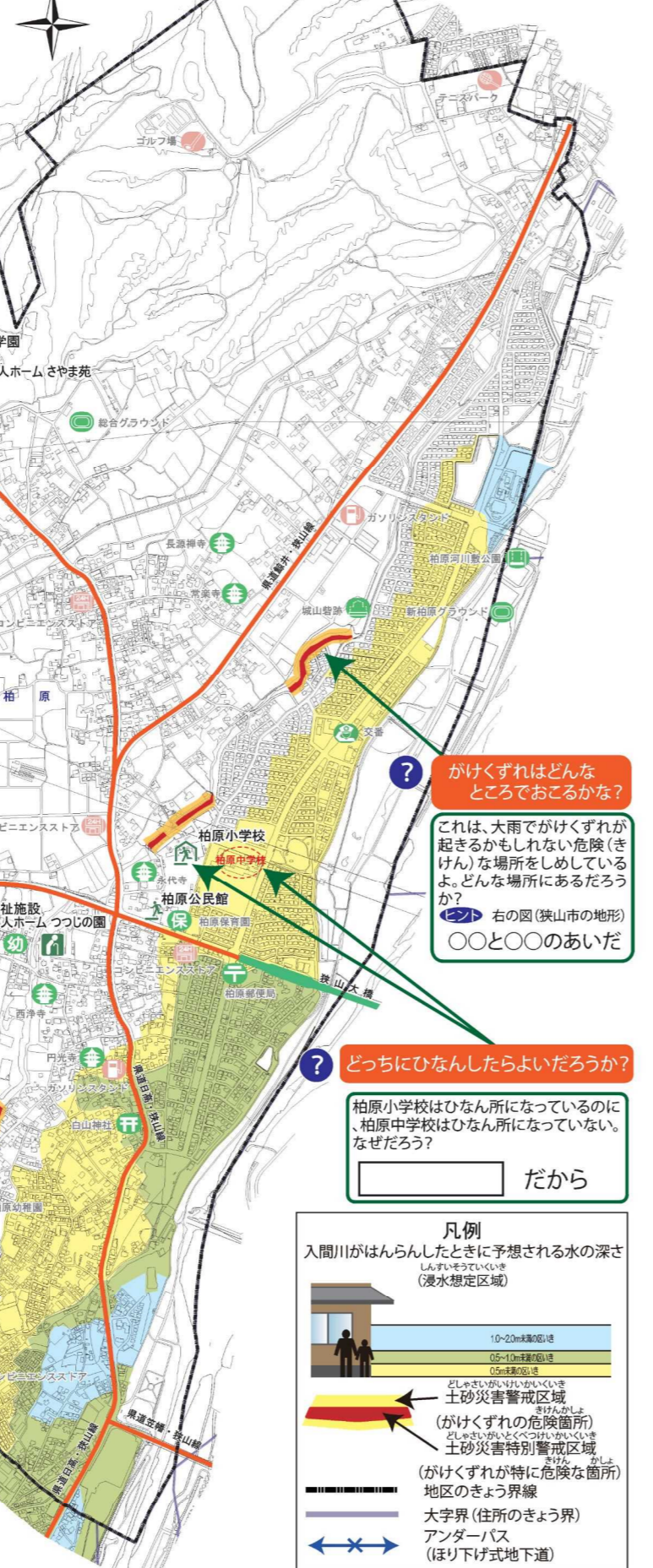
予想される深さ	どうすればよいの？
1.0~2.0m未満の区い	建物の1階全体が水につかる深さです。1、2階に住んでいる人は、家のまわりがしん水する前にひなんしておく必要があります。
0.5~1.0m未満の区い	建物の1階のゆかの上まで水につかる深さです。ひなんする必要がありますが、にげおくれた場合は、建物の2階以上にひなんしましょう。
0.5m未満の区い	建物の1階のゆかあたりまで水につかる深さです。ひなんするのが望ましいですが、建物の2階以上にひなんすることもこのうです。

- ランドマーク凡例
- 公共施設等
 - 民間施設
 - 市施設・集会所
 - 体育館
 - 神社
 - 寺院
 - 郵便局
 - 交番
 - 消防署
 - 消防団
 - 病院
 - 保育園
 - 幼稚園
 - 公園
 - 駅
 - 農協
 - 変電所
 - 浄水場
 - 鉄塔
 - 雷・雷地
 - 地蔵
 - 動物園
 - グラウンド
 - 野球場
 - スーパー
 - コンビニ
 - ガソリンスタンド
 - テニス場
 - ゴルフ場
 - ラグビー場

自分の家は浸水想定区域かどうかたしかめて、あてはまる方に○をしよう。

自分の家の場所を地図に書き込んでみよう。

しん水する・しん水しない



がけくずれはどんなところでおこるかな？

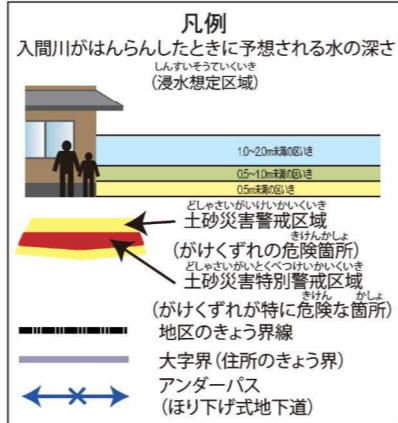
これは、大雨でがけくずれが起きるかもしれない危険（きけん）な場所をしめてしているよ。どんな場所にあるだろうか？

右の図（狭山市の地形）
○と○のあいだ

どっちにひなんしたらよいだろうか？

柏原小学校はひなん所になっているのに、柏原中学校はひなん所になっていない。なぜだろう？

_____ だから



しん水するはんい

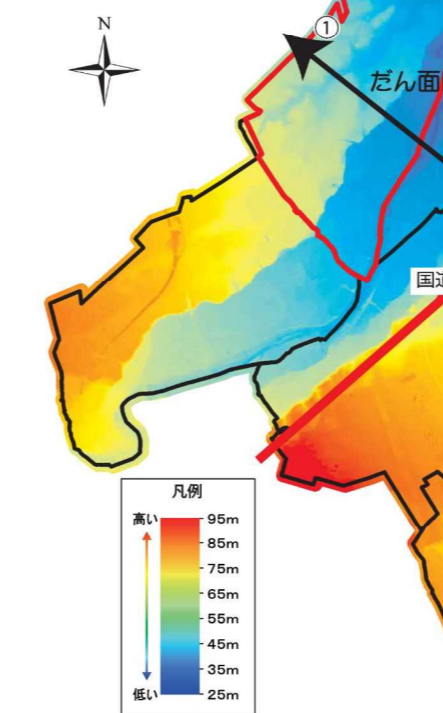
右の地図は、狭山市で入間川がはらんしたときに、どれくらいのはんに水がつかるか、色を付けてしめたものだよ。市内のどのあたりが、こう水の危険（きけん）があるだろうか。どんな標高、どんな地形の場所に色が付いているかな？

川がはらんすると水につかる場所は？

狭山市ではどんなところが川のはらんによって、水につかるだろうか？狭山市の標高や地形とくらべてみよう。

狭山市の標高

狭山市の地形は大きく台地と川ぞいの平野に分けることができます。みんなの住んでいるところの土地の高さは何メートルくらいかな？青いところは低い土地、赤いところは高い土地を表しているよ。



狭山市の地形

入間川がはらんして水につかるはんいと、狭山市の地形をくらべてみよう。どんな地形のところか、水につかりやすいかな？

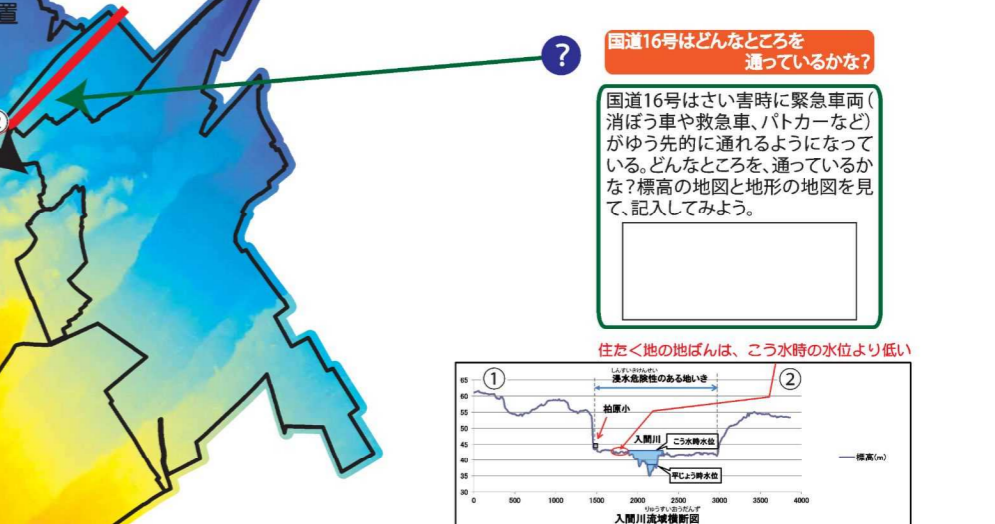
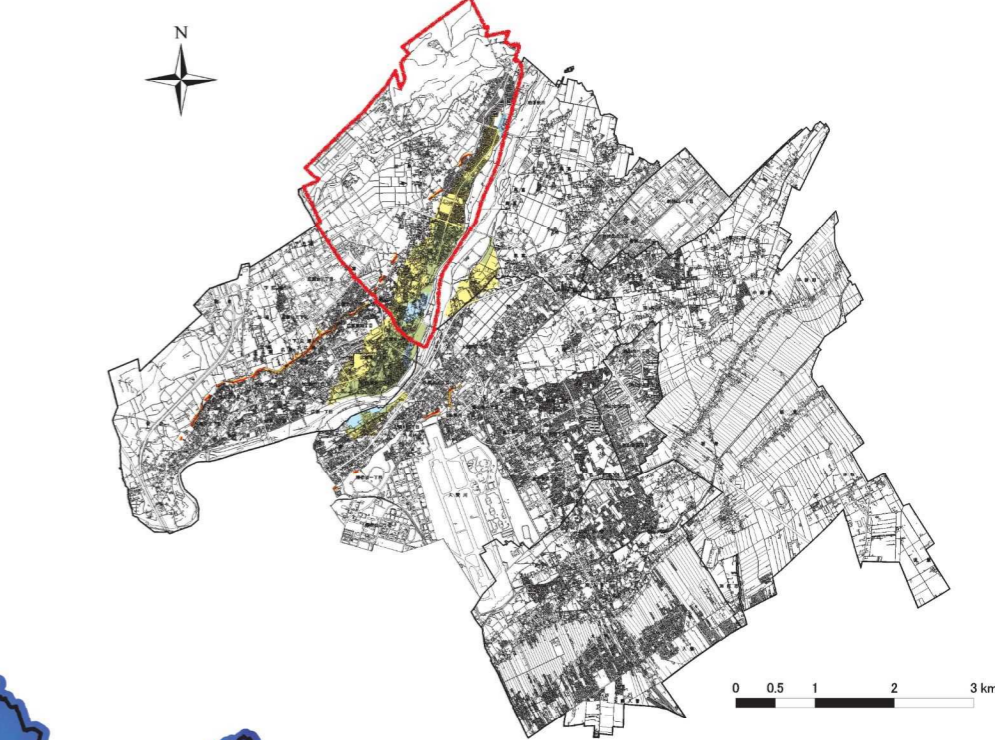
入間川が作った平野

このエリアは入間川が運んできた土砂（どしゃ）によってできた平野なんだ。入間川はその昔、この平野をじゅうおうむじんに流れていたよ。そう、もともと、この部分は○だったんだ！

この部分は○だった！

まとめ

大雨がふると、川の水かさが増え、川がはらんするかもしれません。それでは、なぜ、川ははらんするのでしょうか？ヒントは狭山市の地形の成り立ちにかくされています。右の地図で「昔の河道（かどう）」や「はらん平野」などのらんがあるのに気づきましたか？今では、ていぼうが作られて、川が通る場所は変わってはいませんが、昔の入間川は色々な場所を流れ、土砂（どしゃ）をけずったり、土砂（どしゃ）がたまったりして、低い所、高い所ができました。もしも明日、入間川がはらんしたら・・・どこが危険（きけん）でしょうか？どこにげたら安全でしょうか？このマップを見て、みんなで考えてみてください。



少しでも高い所を求めて

緑の部分は川が運んできた土砂（どしゃ）がたまって、少し高くなっているよ。昔からの家は、こういうところに建てられていることが多いんだ。なぜだろう？

