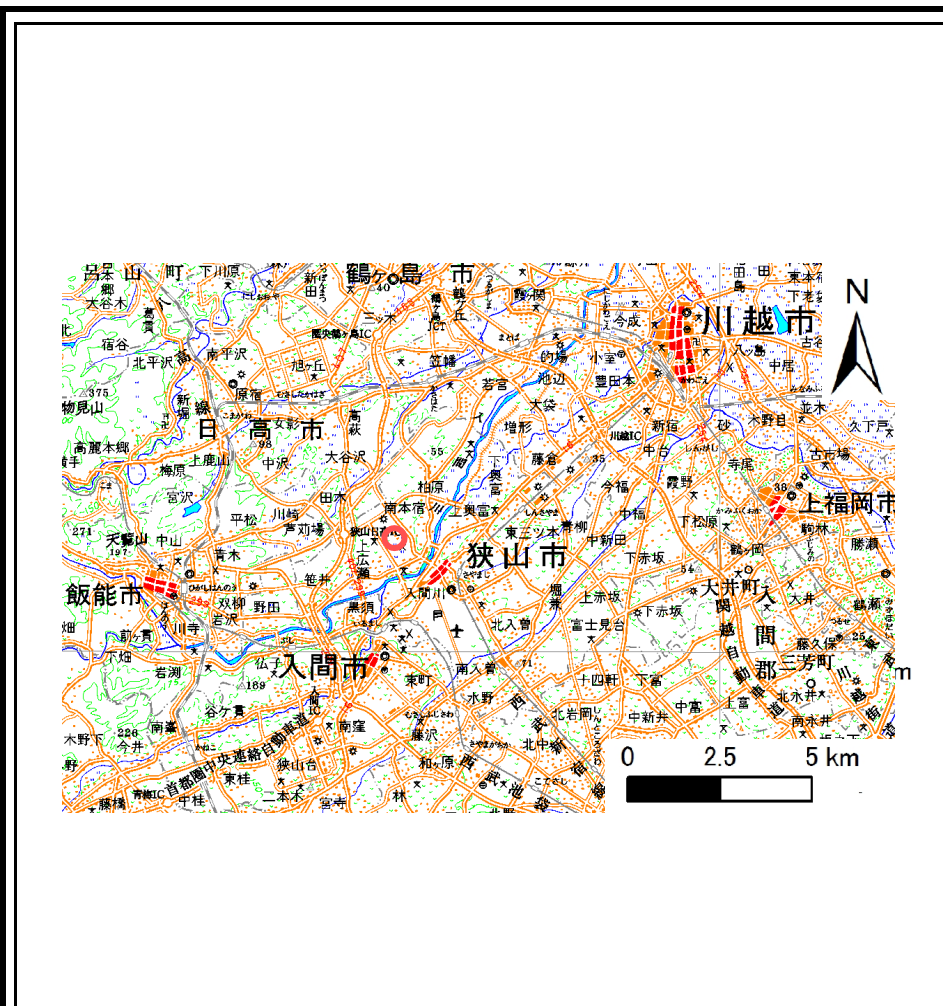


# 土砂災害警戒区域等の指定の公示に係る図書(その1)



(1/200,000)



(1/25,000)

様式 - 1(急)  
土砂災害警戒区域・土砂災害特別警戒区域  
位置図

自然現象の種類

箇所番号

箇所名

所在地

急傾斜地の崩壊

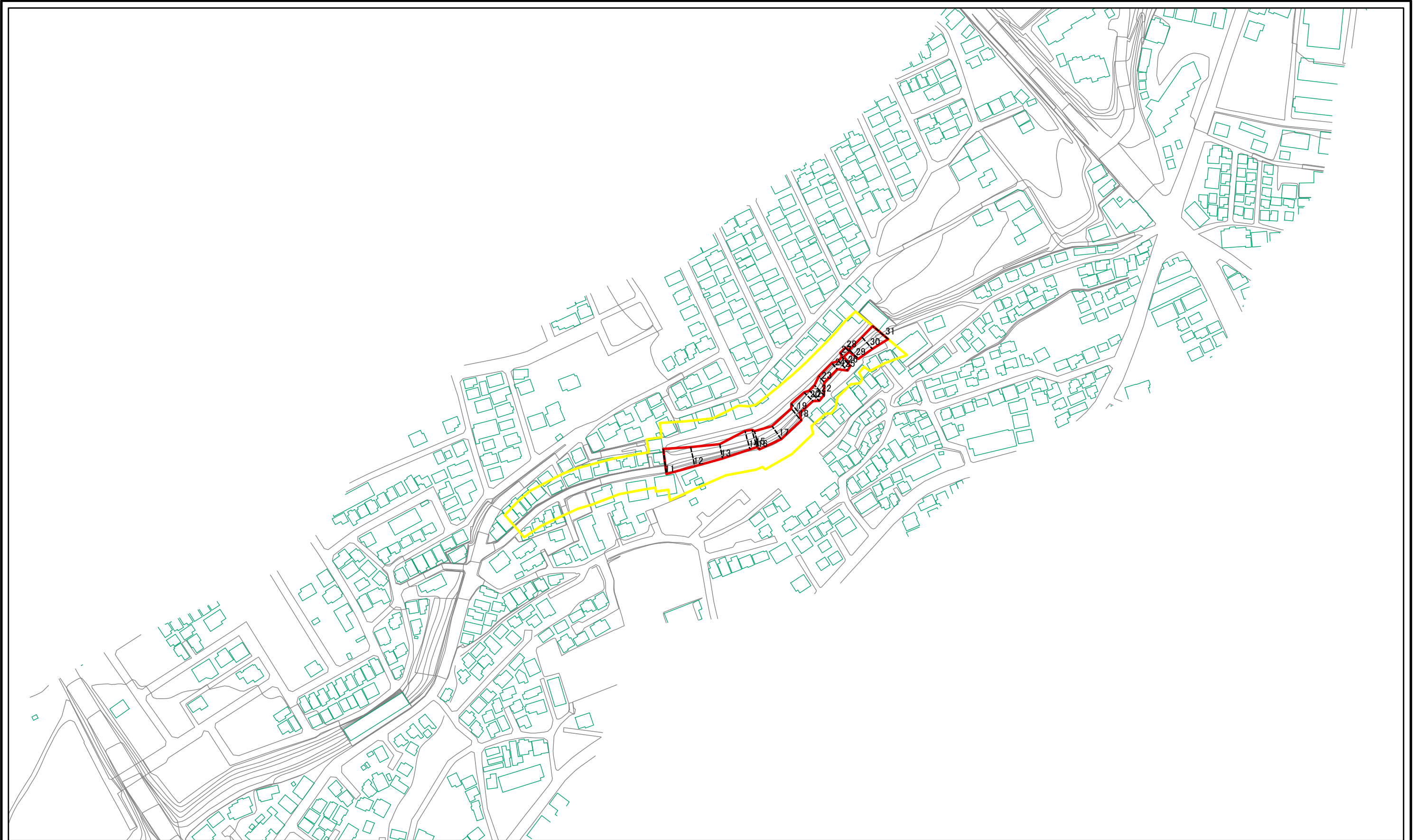
11103- -0068

霞ヶ関

埼玉県狭山市大字上広瀬

この地図は、国土地理院長の承認を得て、同院発行の数値地図20000(地図画像)及び数値地図25000(地図画像)を複製したものである。(承認番号 平21業複、第号)

# 土砂災害警戒区域等の指定の公示に係る図書(その2)



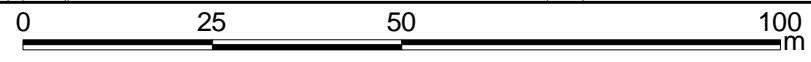
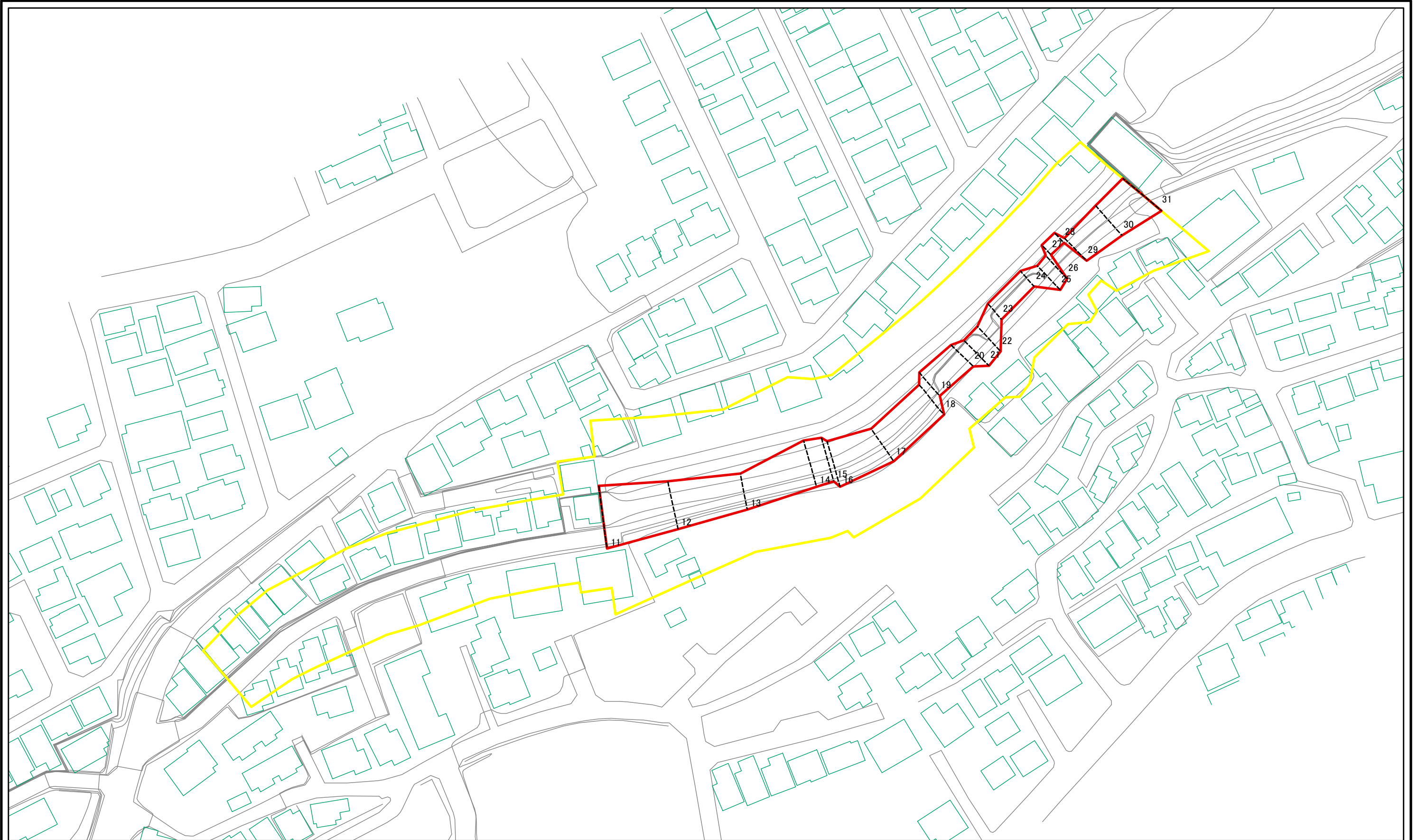
0 25 50 100  
m

図中の数字は横断測線番号を示す

<b>様式-2(急)</b> <b>土砂災害警戒区域・土砂災害特別警戒区域</b> <b>区域図(その1)</b>	土砂災害防止法施行令第二条の基準に該当する区域		N 縮尺 1:2,500	自然現象の種類	急傾斜地の崩壊	箇所番号	11103-I-0068
	土砂災害防止法施行令第三条の基準に該当する区域			告示番号		箇所名	霞ヶ関
	それ以外の区域			告示年月日		所在地	埼玉県狭山市広瀬台1丁目地内、 広瀬東4丁目地内



# 土砂災害警戒区域等の指定の公示に係る図書(その2-1)



図中の数字は横断測線番号を示す

<b>様式-2-1(急)</b> <b>土砂災害警戒区域・土砂災害特別警戒区域</b> <b>区域図(その2)</b>	土砂災害防止法施行令第二条の基準に該当する区域		N 縮尺 1:1,000	自然現象の種類	急傾斜地の崩壊	箇所番号	11103-I-0068
	土砂災害防止法施行令第三条の基準に該当する区域			告示番号		箇所名	霞ヶ関
	それ以外の区域			告示年月日		所在地	埼玉県狭山市広瀬台1丁目地内、 広瀬東4丁目地内