

最大浸水深

5.0~10.0m未満	0.5~3.0m未満
3.0~5.0m未満	0.5m未満

土砂災害特別警戒区域
土砂災害警戒区域
家屋倒壊等氾濫想定区域 (河岸侵食)

警察署・交番	救急指定病院
消防署	アンダーパス
水位観測所	避難方向の目安

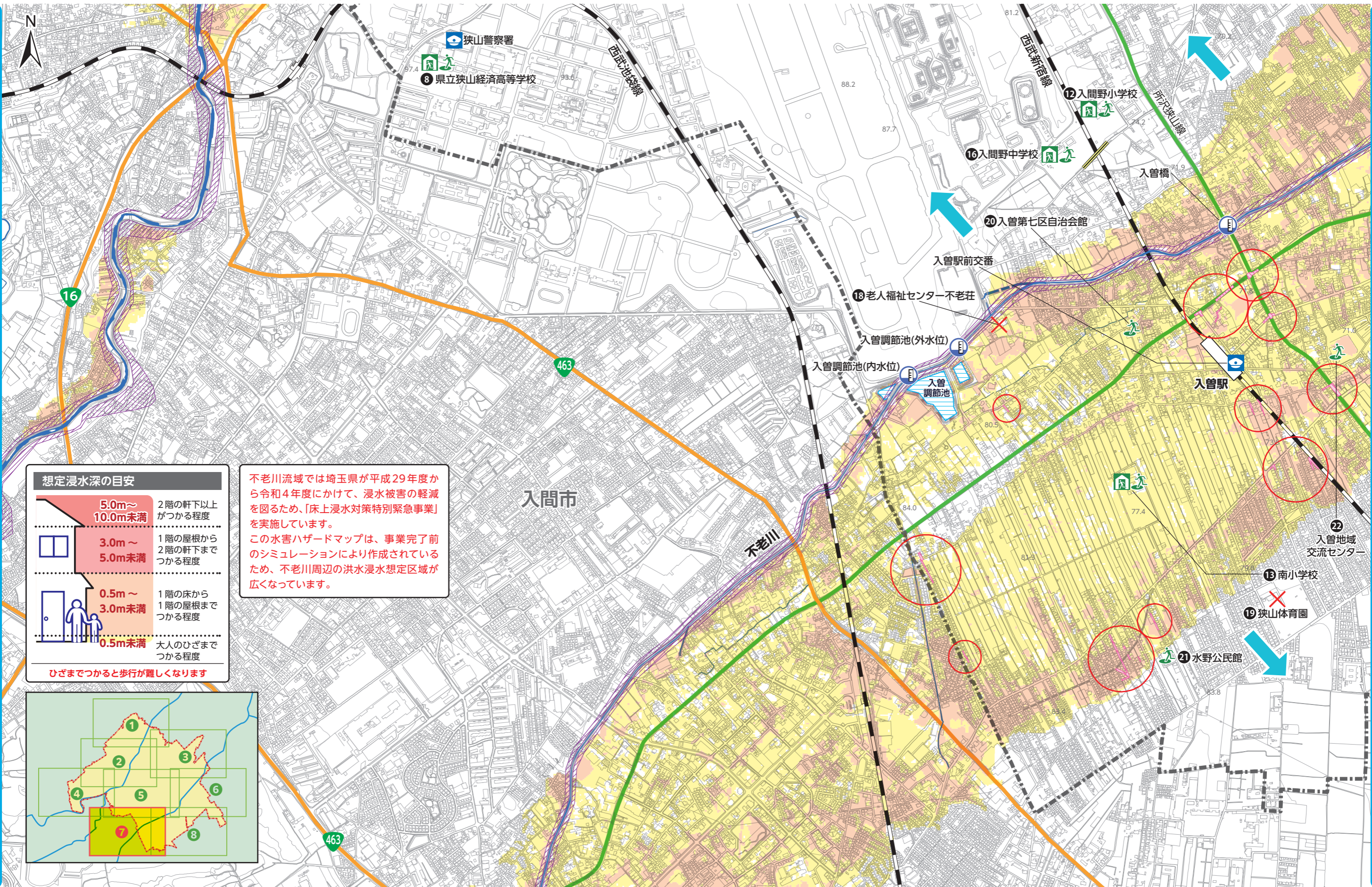
指定避難所
指定緊急避難場所
洪水・内水氾濫時に使用しない避難所等

内水浸水実績箇所について

内水浸水実績箇所

平成13年度から令和2年度の浸水実績箇所を表示しています。

- 1日最大降雨量：令和元年10月12日… 356.0mm/日 (R1 台風19号)
- 時間最大降雨量：平成28年8月22日… 103.0mm/h (H28 台風9号)



想定浸水深の目安

5.0m~10.0m未満	2階の軒下以上がつかかる程度
3.0m~5.0m未満	1階の屋根から2階の軒下までつかかる程度
0.5m~3.0m未満	1階の床から1階の屋根までつかかる程度
0.5m未満	大人のひざまでつかかる程度

ひざまでつかると歩行が難しくなります

不老川流域では埼玉県が平成29年度から令和4年度にかけて、浸水被害の軽減を図るため、「床上浸水対策特別緊急事業」を実施しています。

この水害ハザードマップは、事業完了前のシミュレーションにより作成されているため、不老川周辺の洪水浸水想定区域が広がっています。

