

ほりかねデマンドバス

実証運行3年経過を踏まえた 評価検証について

令和7年12月

目 次

I. 利用実績について・・・・・・・・・・・・・・・・	2
II. 運行継続の決定・・・・・・・・・・・・・・・・	34
III. 課題と今後の方向性・・・・・・・・・・・・	34
IV. まとめ・・・・・・・・・・・・・・・・	34

<評価検証の目的>

ほりかねデマンドバス実証運行について、当初予定していた3年が経過し、運行継続することが決定しています。

しかしながら、運行内容の改善策や利用促進策の検討は引き続き、必要となるため、実証運行3年間の利用状況を振り返りつつ、評価検証を行います。

<デマンドバスの導入目的>

バス停を設けず、利用者の予約に応じて地域内を移動する乗り合い交通「デマンドバス」は、路線バスや市内循環バス茶の花号を補完する「新たな地域公共交通」として、路線バスなどの公共交通が通っていない交通空白地域に住む市民や、運転に不安がある市民、免許証を自主返納した市民などの、買物や通院、地域の催事など日常生活の移動手段として、また、お出かけの際の路線バスや鉄道駅など交通結節点までの地域の移動手段としての役割を担うことを目的に、令和4年10月から3年間の実証運行を実施しました。

No.	項 目	内 容
1	運行方式	・道路運送法第21条に基づき地域と期間を限定し、路線を定めず、利用者の需要に応じた乗合で運送を行う区域運行（自由経路ドアツードア型）とする。
2	車両・台数	・乗用ワゴンタイプ（定員10人以下または定員7人以下）各1台 ※定員には運転手を含む
3	運行エリア	・原則、堀兼地区内とする。 ・堀兼地区外の近接する複合商業施設「ベルクベスタ狭山店」、鉄道駅「新狭山駅南口」、交通結節点「西武観光バス狭山営業所」を周辺エリア乗降場とする。
4	運行日	・月曜日から土曜日（日曜、祝日、12月29日～1月3日は運休）
5	運行時間	・午前8時 から 午後5時 まで
6	利用料金	・堀兼地区内は、1人1回300円（未就学児は無料） ・周辺エリア乗降場のうち、複合商業施設「ベルクベスタ狭山店」、交通結節点「西武観光バス狭山営業所」を乗降場とする場合は、1人1回300円（未就学児は無料） ・周辺エリア乗降場のうち、鉄道駅「新狭山駅南口」を乗降場とする場合は、1人1回500円（未就学児は無料）
7	利用できる方	・事前に利用登録した者
8	利用方法	①事前に利用登録の申請を行う ②利用者は、電話あるいはスマートフォンまたはパソコン（web）で事前に予約して利用する。
9	電話予約	・電話予約の受付は、午前8時から午後4時30分までとし、利用日の1週間前から希望出発時刻の30分前までとする。 ・電話予約の際は、オペレーターに登録者氏名、利用日、出発地と目的地、乗車人数、希望出発時刻又は希望到着時刻を伝える。
10	web予約	・スマートフォンまたはパソコンによるweb予約は、24時間予約を受け付けるものとし、利用日の1週間前から希望出発時刻の30分前までとする。 ・web予約の際は、予約サイトにログインし、登録者氏名、利用日、出発地と目的地、乗車人数、希望出発時刻又は希望到着時刻を入力する。

※令和7年9月現在

I. 利用実績について

<登録人数と実利用人数の比較>

- ・3年間の実証運行により、登録人数、実利用人数ともに増加傾向にある。
- ・令和7年9月末のデマンドバス利用登録人数は1,365人、実利用人数は438人、実利用率は32.1%である。

表 登録人数と実利用人数の推移 (人)

月	3年目			2年目			1年目		
	登録人数 (累計)	実利用人数	実利用率	登録人数 (累計)	実利用人数	実利用率	登録人数 (累計)	実利用人数	実利用率
10月	1,260	209	16.6%	945	163	17.2%	541	102	18.9%
11月	1,277	198	15.5%	964	140	14.5%	584	54	9.2%
12月	1,281	171	13.3%	980	159	16.2%	601	65	10.8%
1月	1,291	118	9.1%	996	130	13.1%	616	52	8.4%
2月	1,310	132	10.1%	1,025	146	14.2%	688	109	15.8%
3月	1,320	146	11.1%	1,055	171	16.2%	767	108	14.1%
4月	1,327	151	11.4%	1,091	163	14.9%	798	105	13.2%
5月	1,335	148	11.1%	1,127	187	16.6%	831	103	12.4%
6月	1,344	156	11.6%	1,151	155	13.5%	844	123	14.6%
7月	1,351	149	11.0%	1,182	195	16.5%	856	113	13.2%
8月	1,356	158	11.7%	1,224	218	17.8%	868	119	13.7%
9月	1,365	158	11.6%	1,243	184	14.8%	916	131	14.3%
	1,365	438	32.1%	1,243	572	46.0%	916	347	37.9%

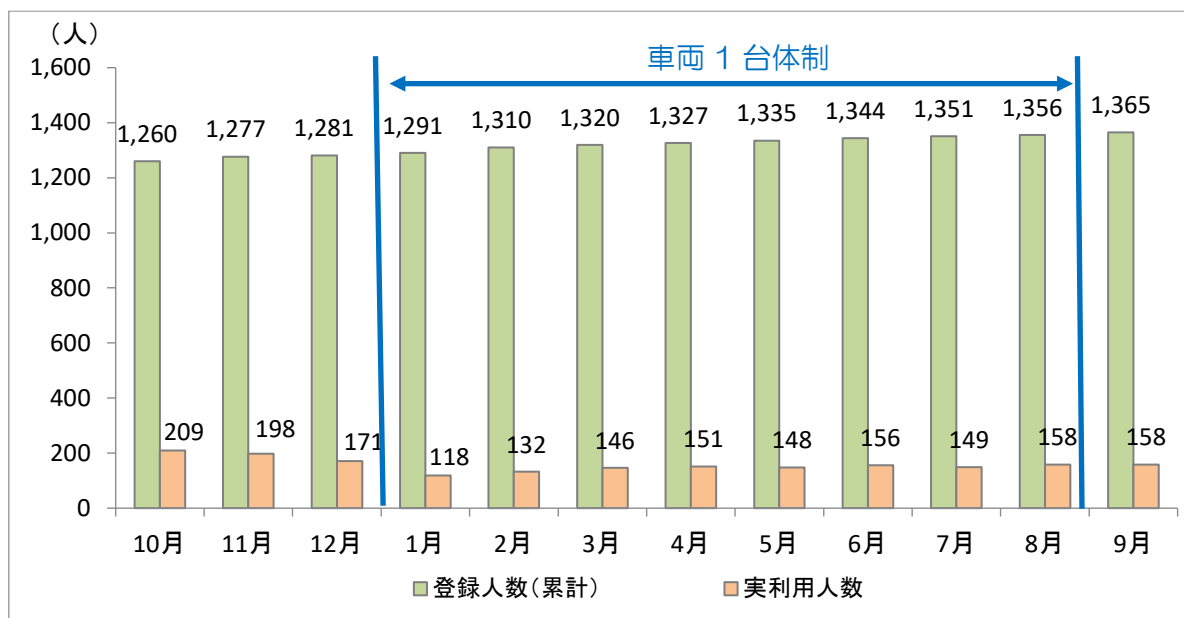


図 登録人数と実利用人数の推移 (3年目)

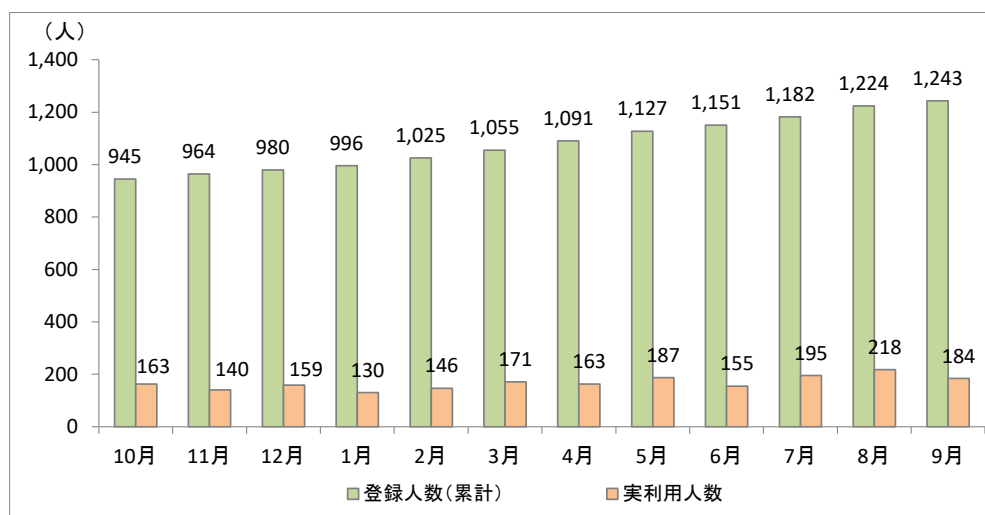


図 登録人数と実利用人数の推移（2 年目）

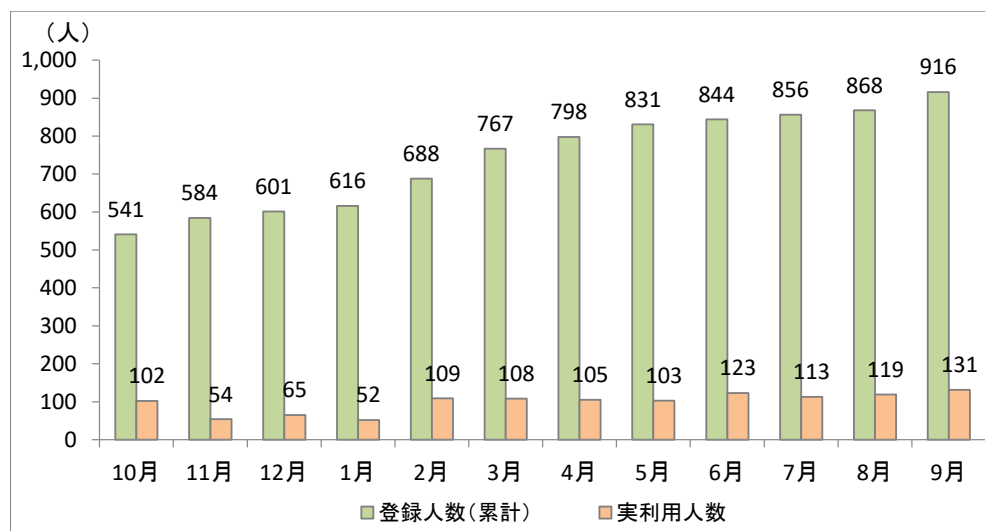


図 登録人数と実利用人数の推移（1 年目）

<登録人数と実利用人数の比較（年代別）>

- 3年間の実証運行により、デマンドバス利用登録人数が最も多い年代は、80代で424人、次いで70代で363人である。また、実利用人数が最も多い年代は、80代で170人、次いで70代で126人である。いずれも、高齢者の登録・利用が多くなっている。

表 実証運行3年間の登録人数と実利用人数（年代別）（人）

	登録人数 （累計）	登録人数 構成比	実利用人数 （累計）	実利用人数 構成比	実利用率
10歳未満	45	3.3%	9	2.1%	20.0%
10代	31	2.3%	6	1.4%	19.4%
20代	35	2.6%	14	3.2%	40.0%
30代	58	4.2%	6	1.4%	10.3%
40代	86	6.3%	19	4.3%	22.1%
50代	120	8.8%	35	8.0%	29.2%
60代	135	9.9%	36	8.2%	26.7%
70代	363	26.6%	126	28.8%	34.7%
80代	424	31.1%	170	38.8%	40.1%
90代以上	68	5.0%	17	3.9%	25.0%
	1,365	100.0%	438	100.0%	32.1%

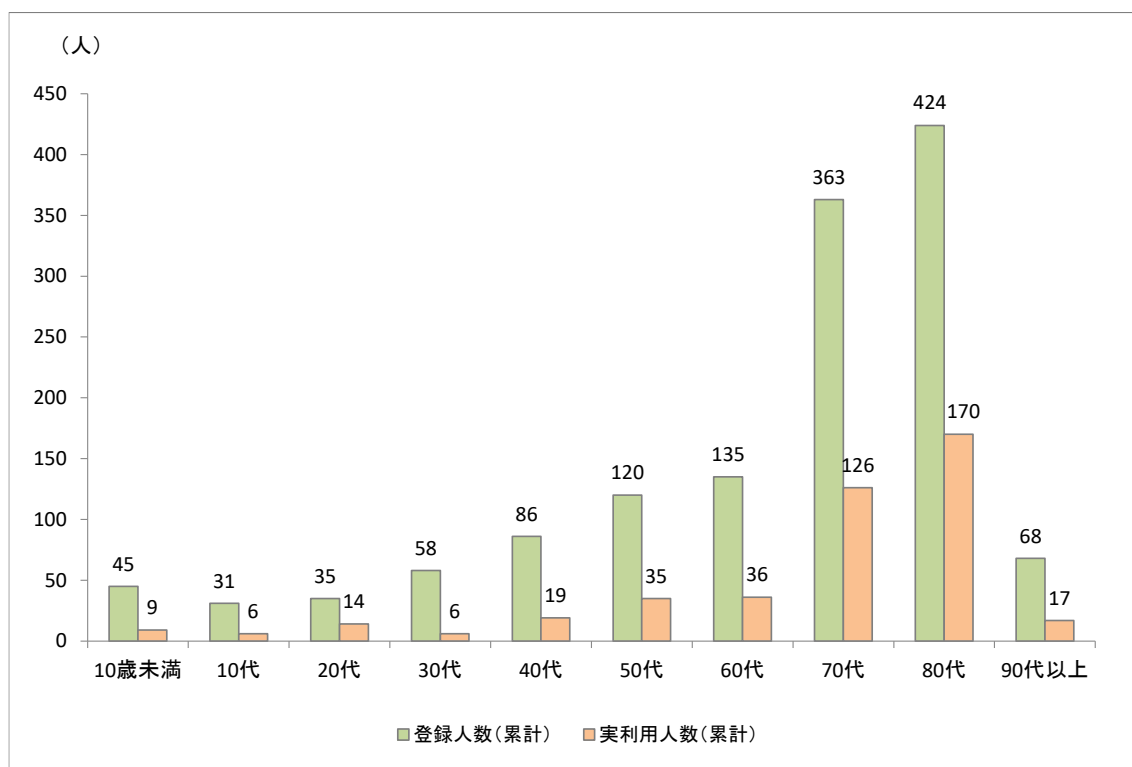


図 実証運行3年間の登録人数と実利用人数（年代別）

<月別乗車人数>

- ・実証運行3年目の延べ乗車人数は合計6,469人、1月当たりの平均539人である。実乗車人数は累計438人、平均158人である。また、1日当たりの延べ乗車人数は平均22人である。
- ・1人当たりの利用回数は、令和7年9月は平均3.7回である。
- ・3年目の乗合率は平均1.43人であり、2年目に引き続き上昇している。

表 月別乗車人数の推移 (人)

月	3年目				
	1月当たり乗車人数		日数	1日当たり乗車人数	
	延べ人数	実人数		延べ人数	実人数
10月	734	209	26	28	8
11月	713	198	24	30	8
12月	600	171	24	25	7
1月	365	118	23	16	5
2月	396	132	22	18	6
3月	501	146	25	20	6
4月	522	151	25	21	6
5月	478	148	24	20	6
6月	509	156	25	20	6
7月	549	149	26	21	6
8月	521	158	25	21	6
9月	581	158	24	24	7
合計・累計	6,469	438	293	—	—
平均	539	158	—	22	6

月	2年目					1年目				
	1月当たり乗車人数		日数	1日当たり乗車人数		1月当たり乗車人数		日数	1日当たり乗車人数	
	延べ人数	実人数		延べ人数	実人数	延べ人数	実人数		延べ人数	実人数
10月	550	163	25	22	7	378	102	22	17	5
11月	460	140	24	19	6	153	54	23	7	2
12月	527	159	24	22	7	183	65	24	8	3
1月	420	130	23	18	6	128	52	23	6	2
2月	497	146	23	22	6	283	109	22	13	5
3月	563	171	25	23	7	298	108	26	11	4
4月	549	163	25	22	7	299	105	24	12	4
5月	549	187	24	23	8	298	103	24	12	4
6月	549	155	25	22	6	359	123	26	14	5
7月	691	195	26	27	8	363	113	25	15	5
8月	719	218	26	28	8	396	119	26	15	5
9月	749	184	23	33	8	425	131	24	18	5
合計・累計	6,823	572	293	—	—	3,563	347	289	—	—
平均	569	168	—	23	7	297	118	—	12	4

表 月別乗合率の推移 (人)

月	乗合率		
	3年目	2年目	1年目
10月	1.43	1.50	1.37
11月	1.40	1.33	1.15
12月	1.37	1.44	1.11
1月	1.40	1.42	1.11
2月	1.44	1.34	1.34
3月	1.47	1.41	1.32
4月	1.47	1.36	1.26
5月	1.51	1.39	1.20
6月	1.42	1.33	1.19
7月	1.44	1.40	1.19
8月	1.48	1.40	1.27
9月	1.36	1.39	1.25
平均	1.43	1.39	1.23

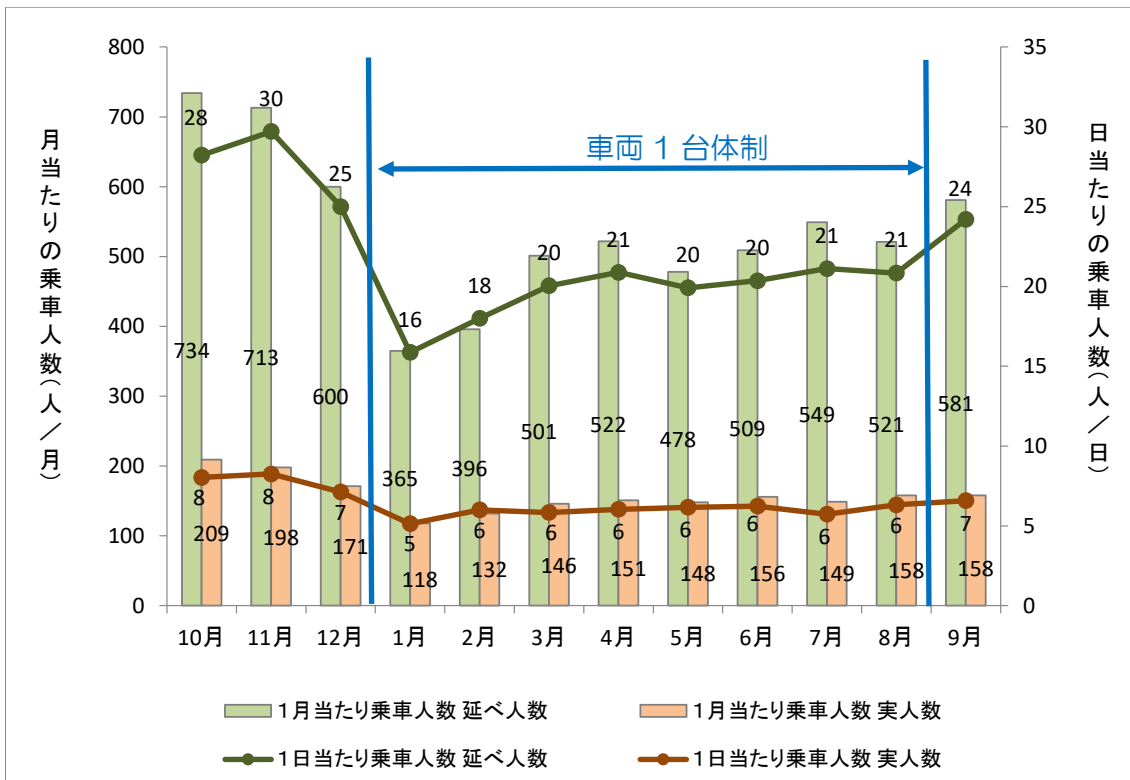


図 月別乗車人数の推移(3年目)

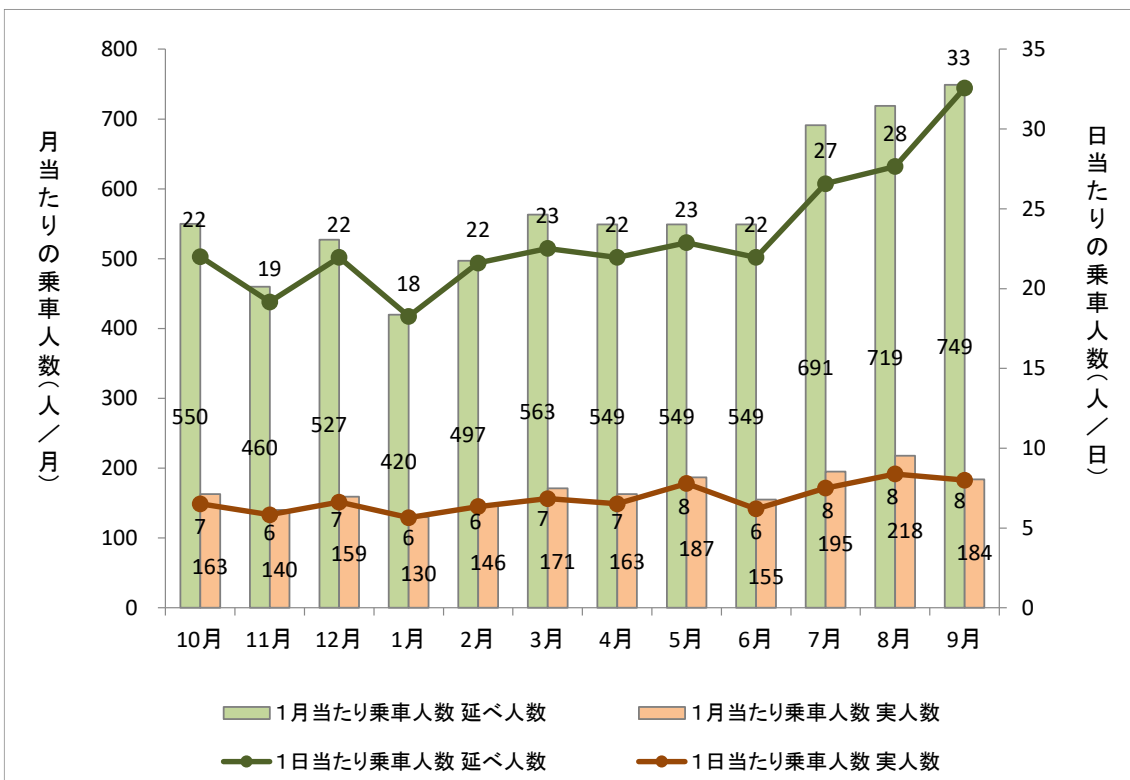


図 月別乗車人数の推移(2年目)

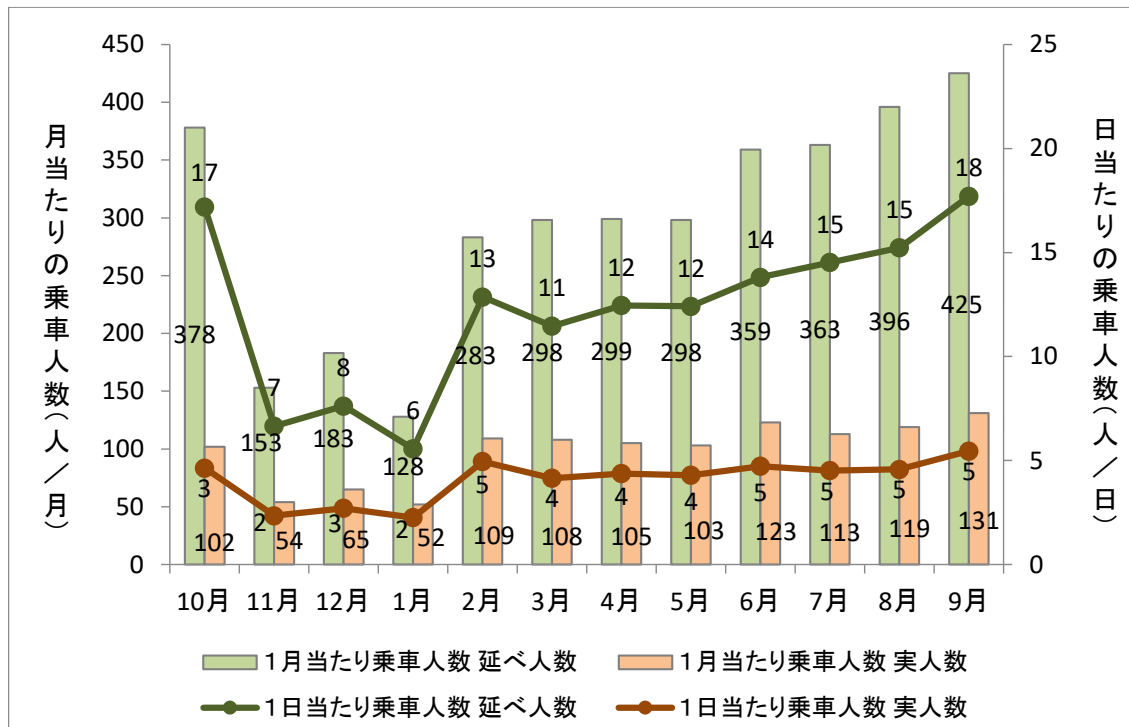


図 月別乗車人数の推移（1年目）

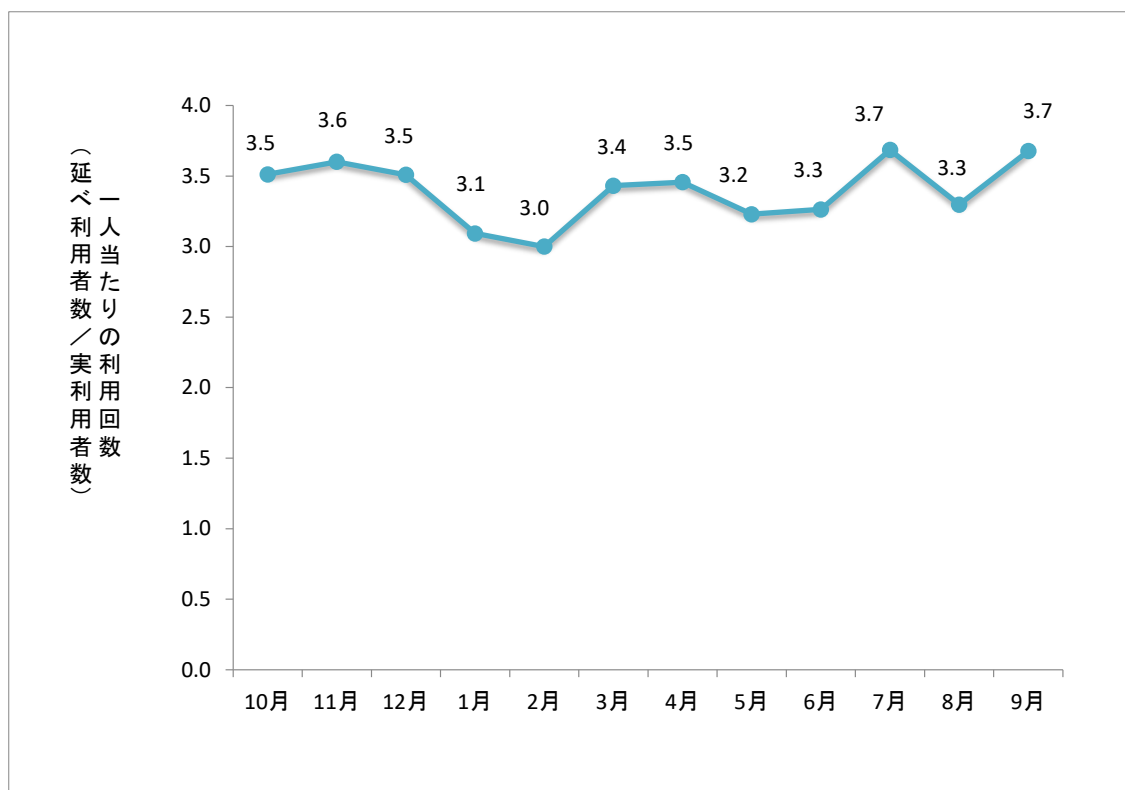


図 一人当たりの利用回数の推移（3年目）

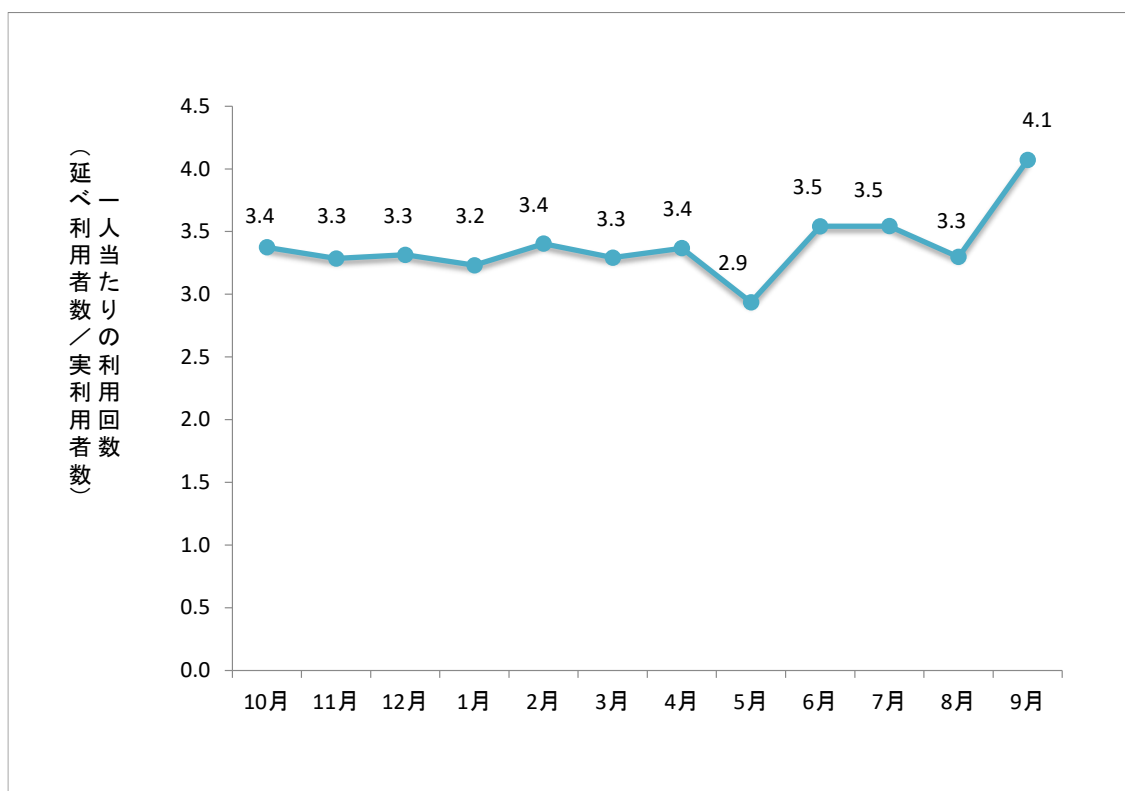


図 一人当たりの利用回数の推移（2年目）

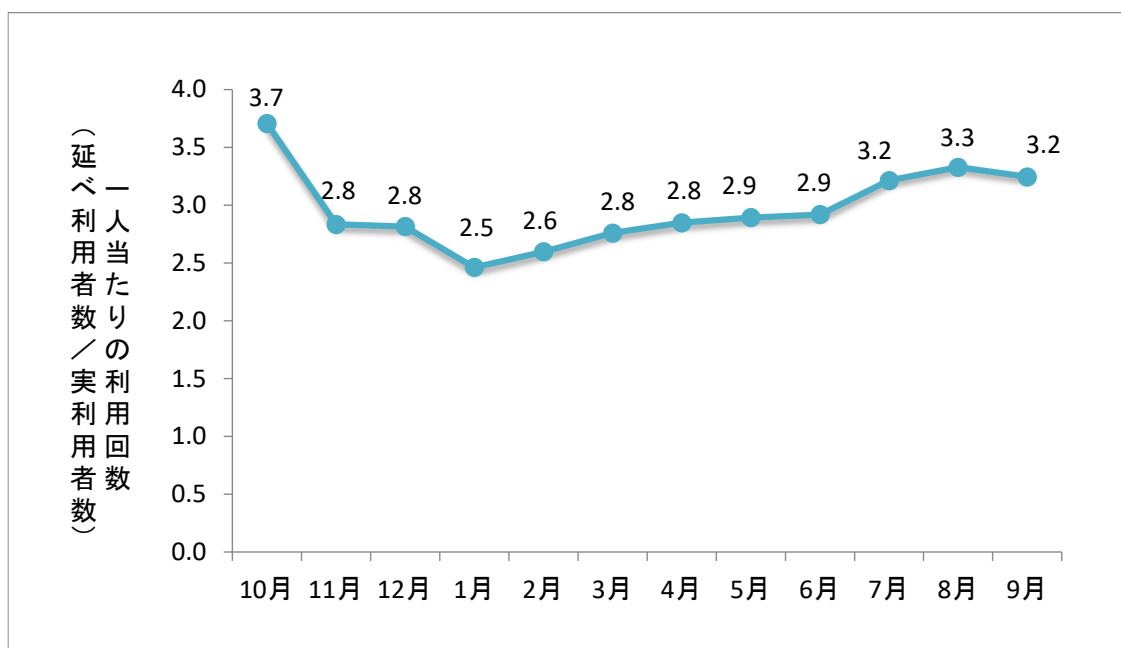


図 一人当たりの利用回数の推移（1 年目）

＜高齢者の月別乗車人数＞

- ・実証運行３年目の高齢者の延べ乗車人数は合計 6,469 人、１月当たりの平均は 539 人である。実乗車人数は累計 438 人、平均 158 人である。１年目と２年目と同様に、高齢者などの交通弱者の利用が多い状況となっている。

表 高齢者の月別乗車人数の推移（３年目）（人）

月	１月当たり乗車人数		高齢者の１月当たり乗車人数	
	延べ人数	実人数	延べ人数	実人数
10月	734	209	583	173
11月	713	198	607	166
12月	600	171	491	142
1月	365	118	311	100
2月	396	132	300	107
3月	501	146	396	120
4月	522	151	387	123
5月	478	148	368	116
6月	509	156	452	133
7月	549	149	488	128
8月	521	158	472	135
9月	581	158	509	134
合計・累計	6,469	438	5,364	329
平均	539	158	447	131

※高齢者：65 歳以上

表 高齢者の月別乗車人数の推移（２年目）（人）

月	１月当たり乗車人数		高齢者の１月当たり乗車人数	
	延べ人数	実人数	延べ人数	実人数
10月	550	163	461	134
11月	460	140	390	112
12月	527	159	449	137
1月	420	130	357	112
2月	497	146	396	117
3月	563	171	471	145
4月	549	163	472	141
5月	549	187	457	153
6月	549	155	472	134
7月	691	195	576	156
8月	719	218	591	167
9月	749	184	646	154
合計・累計	6,823	572	5,738	424
平均	569	168	478	139

※高齢者：65 歳以上

表 高齢者の月別乗車人数の推移（１年目）（人）

月	1月当たり乗車人数		高齢者の1月当たり乗車人数	
	延べ人数	実人数	延べ人数	実人数
10月	378	102	290	78
11月	153	54	135	47
12月	183	65	164	57
1月	128	52	115	43
2月	283	109	249	94
3月	298	108	250	88
4月	299	105	256	77
5月	298	103	248	83
6月	359	123	316	102
7月	363	113	329	93
8月	396	119	343	101
9月	425	131	353	105
合計・累計	3,563	347	3,048	258
平均	297	99	254	81

※高齢者：65 歳以上

<時間帯別乗車人数>

- ・3年間の実証運行により、乗車人数が最も多い時間帯は9～10時台となっており、15時台以降の乗車人数は少ない状況となっている。
- ・直近の9月の乗車人数は、9時台が1日当たり4.3人、次いで10時台が1日当たり4.2人と多く、16時台が1日当たり1.1人と少なくなっている。

表 時間帯別乗車人数の推移（3年目）

（人）

	10月		11月		12月		1月		2月		3月	
	1月当たり乗車人数	1日当たり乗車人数	1月当たり乗車人数	1日当たり乗車人数	1月当たり乗車人数	1日当たり乗車人数	1月当たり乗車人数	1日当たり乗車人数	1月当たり乗車人数	1日当たり乗車人数	1月当たり乗車人数	1日当たり乗車人数
8時台	81	3.1	89	3.7	65	2.7	44	1.9	54	2.5	67	2.7
9時台	108	4.2	123	5.1	100	4.2	62	2.7	71	3.2	96	3.8
10時台	102	3.9	126	5.3	104	4.3	74	3.2	72	3.3	91	3.6
11時台	96	3.7	79	3.3	95	4.0	55	2.4	53	2.4	65	2.6
12時台	96	3.7	79	3.3	68	2.8	2	0.1	1	0.0	2	0.1
13時台	65	2.5	57	2.4	47	2.0	45	2.0	53	2.4	63	2.5
14時台	88	3.4	57	2.4	53	2.2	43	1.9	37	1.7	43	1.7
15時台	56	2.2	74	3.1	41	1.7	23	1.0	34	1.5	42	1.7
16時台	42	1.6	29	1.2	27	1.1	17	0.7	21	1.0	32	1.3
	4月		5月		6月		7月		8月		9月	
	1月当たり乗車人数	1日当たり乗車人数	1月当たり乗車人数	1日当たり乗車人数	1月当たり乗車人数	1日当たり乗車人数	1月当たり乗車人数	1日当たり乗車人数	1月当たり乗車人数	1日当たり乗車人数	1月当たり乗車人数	1日当たり乗車人数
8時台	78	3.1	55	2.3	69	2.8	93	3.6	70	2.8	78	3.3
9時台	86	3.4	79	3.3	87	3.5	104	4.0	98	3.9	103	4.3
10時台	88	3.5	96	4.0	92	3.7	93	3.6	67	2.7	101	4.2
11時台	77	3.1	70	2.9	66	2.6	71	2.7	70	2.8	74	3.1
12時台	3	0.1	1	0.0	3	0.1	0	0.0	3	0.1	31	1.3
13時台	63	2.5	48	2.0	77	3.1	53	2.0	72	2.9	59	2.5
14時台	37	1.5	47	2.0	43	1.7	53	2.0	60	2.4	64	2.7
15時台	56	2.2	42	1.8	41	1.6	55	2.1	56	2.2	45	1.9
16時台	34	1.4	40	1.7	31	1.2	27	1.0	25	1.0	26	1.1

表 時間帯別乗車人数の推移（2年目）

（人）

	10月		11月		12月		1月		2月		3月	
	1月当たり乗車人数	1日当たり乗車人数	1月当たり乗車人数	1日当たり乗車人数	1月当たり乗車人数	1日当たり乗車人数	1月当たり乗車人数	1日当たり乗車人数	1月当たり乗車人数	1日当たり乗車人数	1月当たり乗車人数	1日当たり乗車人数
8時台	50	2.0	45	1.9	39	1.6	36	1.6	30	1.3	31	1.2
9時台	70	2.8	61	2.5	74	3.1	57	2.5	54	2.3	60	2.4
10時台	77	3.1	80	3.3	82	3.4	66	2.9	89	3.9	84	3.4
11時台	56	2.2	59	2.5	75	3.1	55	2.4	64	2.8	78	3.1
12時台	86	3.4	47	2.0	67	2.8	55	2.4	62	2.7	70	2.8
13時台	53	2.1	45	1.9	34	1.4	38	1.7	42	1.8	59	2.4
14時台	65	2.6	45	1.9	50	2.1	40	1.7	64	2.8	68	2.7
15時台	39	1.6	40	1.7	37	1.5	26	1.1	56	2.4	62	2.5
16時台	41	1.6	21	0.9	40	1.7	27	1.2	22	1.0	24	1.0
17時台	13	0.5	17	0.7	29	1.2	20	0.9	14	0.6	27	1.1
	4月		5月		6月		7月		8月		9月	
	1月当たり乗車人数	1日当たり乗車人数	1月当たり乗車人数	1日当たり乗車人数	1月当たり乗車人数	1日当たり乗車人数	1月当たり乗車人数	1日当たり乗車人数	1月当たり乗車人数	1日当たり乗車人数	1月当たり乗車人数	1日当たり乗車人数
8時台	27	1.1	32	1.3	34	1.4	52	2.0	44	1.7	59	2.6
9時台	68	2.7	75	3.1	73	2.9	102	3.9	99	3.8	129	5.6
10時台	93	3.7	85	3.5	96	3.8	143	5.5	127	4.9	137	6.0
11時台	71	2.8	81	3.4	87	3.5	107	4.1	103	4.0	107	4.7
12時台	67	2.7	74	3.1	64	2.6	84	3.2	85	3.3	80	3.5
13時台	41	1.6	42	1.8	48	1.9	50	1.9	48	1.8	57	2.5
14時台	60	2.4	62	2.6	67	2.7	47	1.8	71	2.7	66	2.9
15時台	60	2.4	40	1.7	52	2.1	49	1.9	72	2.8	65	2.8
16時台	45	1.8	32	1.3	28	1.1	47	1.8	67	2.6	47	2.0
17時台	17	0.7	26	1.1	0.0	0.0	10	0.4	3	0.1	2	0.1

表 時間帯別乗車人数の推移（1 年目）

（人）

	10月		11月		12月		1月		2月		3月	
	1月当たり 乗車人数	1日当たり 乗車人数	1月当たり 乗車人数	1日当たり 乗車人数	1月当たり 乗車人数	1日当たり 乗車人数	1月当たり 乗車人数	1日当たり 乗車人数	1月当たり 乗車人数	1日当たり 乗車人数	1月当たり 乗車人数	1日当たり 乗車人数
8時台	36	1.6	29	1.3	30	1.3	22	1.0	30	1.3	29	1.1
9時台	77	3.5	28	1.2	25	1.0	29	1.3	55	2.4	55	2.1
10時台	50	2.3	19	0.8	33	1.4	31	1.3	52	2.3	60	2.3
11時台	57	2.6	18	0.8	25	1.0	14	0.6	47	2.0	34	1.3
12時台	43	2.0	20	0.9	19	0.8	12	0.5	26	1.1	37	1.4
13時台	48	2.2	16	0.7	12	0.5	8	0.3	28	1.2	36	1.4
14時台	48	2.2	10	0.4	20	0.8	7	0.3	16	0.7	27	1.0
15時台	19	0.9	13	0.6	19	0.8	5	0.2	29	1.3	20	0.8
	4月		5月		6月		7月		8月		9月	
	1月当たり 乗車人数	1日当たり 乗車人数	1月当たり 乗車人数	1日当たり 乗車人数	1月当たり 乗車人数	1日当たり 乗車人数	1月当たり 乗車人数	1日当たり 乗車人数	1月当たり 乗車人数	1日当たり 乗車人数	1月当たり 乗車人数	1日当たり 乗車人数
8時台	35	1.5	48	2.0	63	2.4	45	1.8	48	1.8	65	2.7
9時台	54	2.3	41	1.7	54	2.1	71	2.8	69	2.7	69	2.9
10時台	39	1.6	54	2.3	62	2.4	59	2.4	68	2.6	72	3.0
11時台	36	1.5	42	1.8	45	1.7	49	2.0	62	2.4	46	1.9
12時台	35	1.5	39	1.6	41	1.6	37	1.5	63	2.4	64	2.7
13時台	32	1.3	26	1.1	32	1.2	38	1.5	35	1.3	32	1.3
14時台	40	1.7	28	1.2	36	1.4	32	1.3	30	1.2	38	1.6
15時台	28	1.2	20	0.8	26	1.0	32	1.3	21	0.8	39	1.6

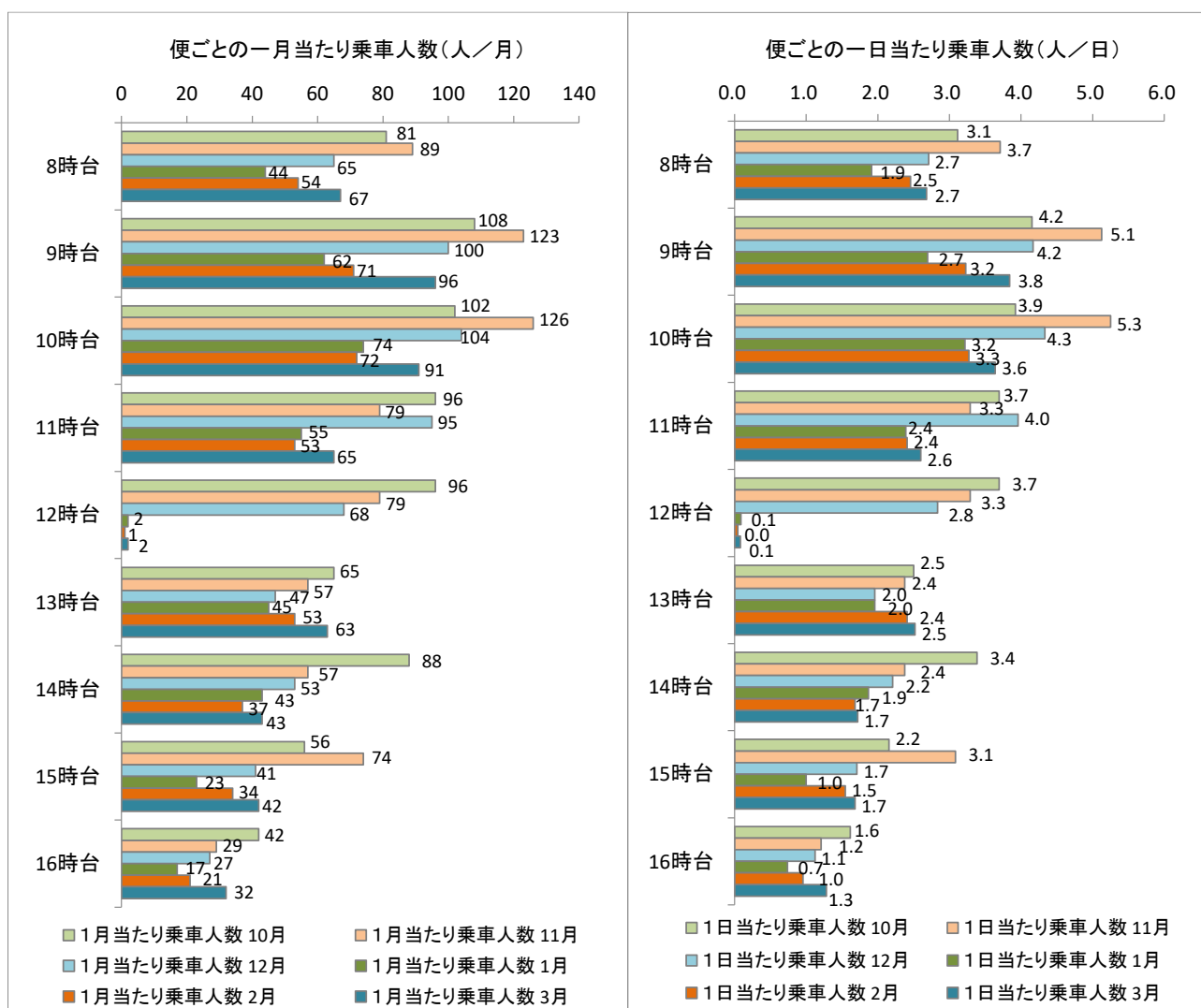


図 時間帯別乗車人数の推移(10月～3月/3年目)

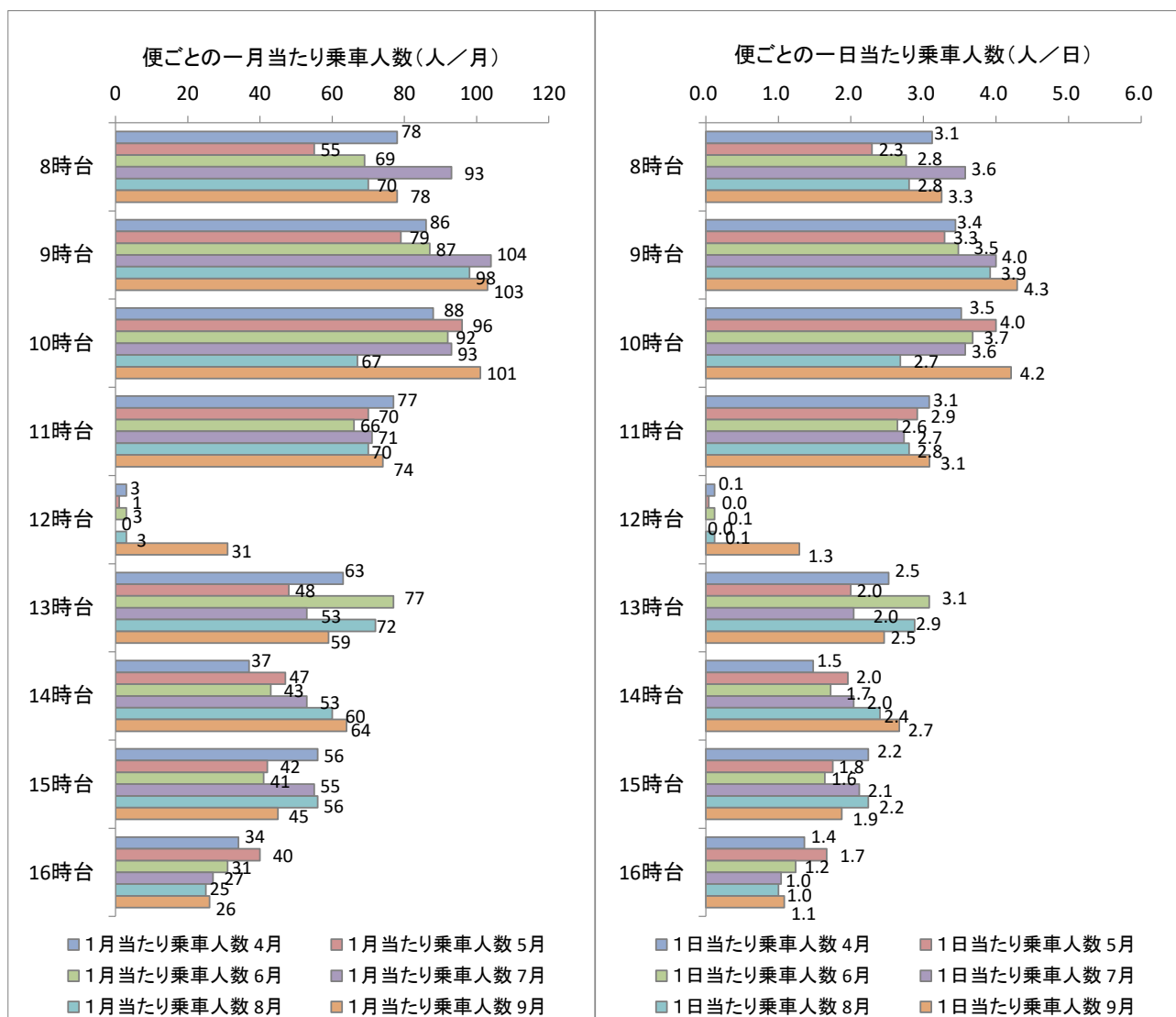


図 時間帯別乗車人数の推移(4月～9月/3年目)

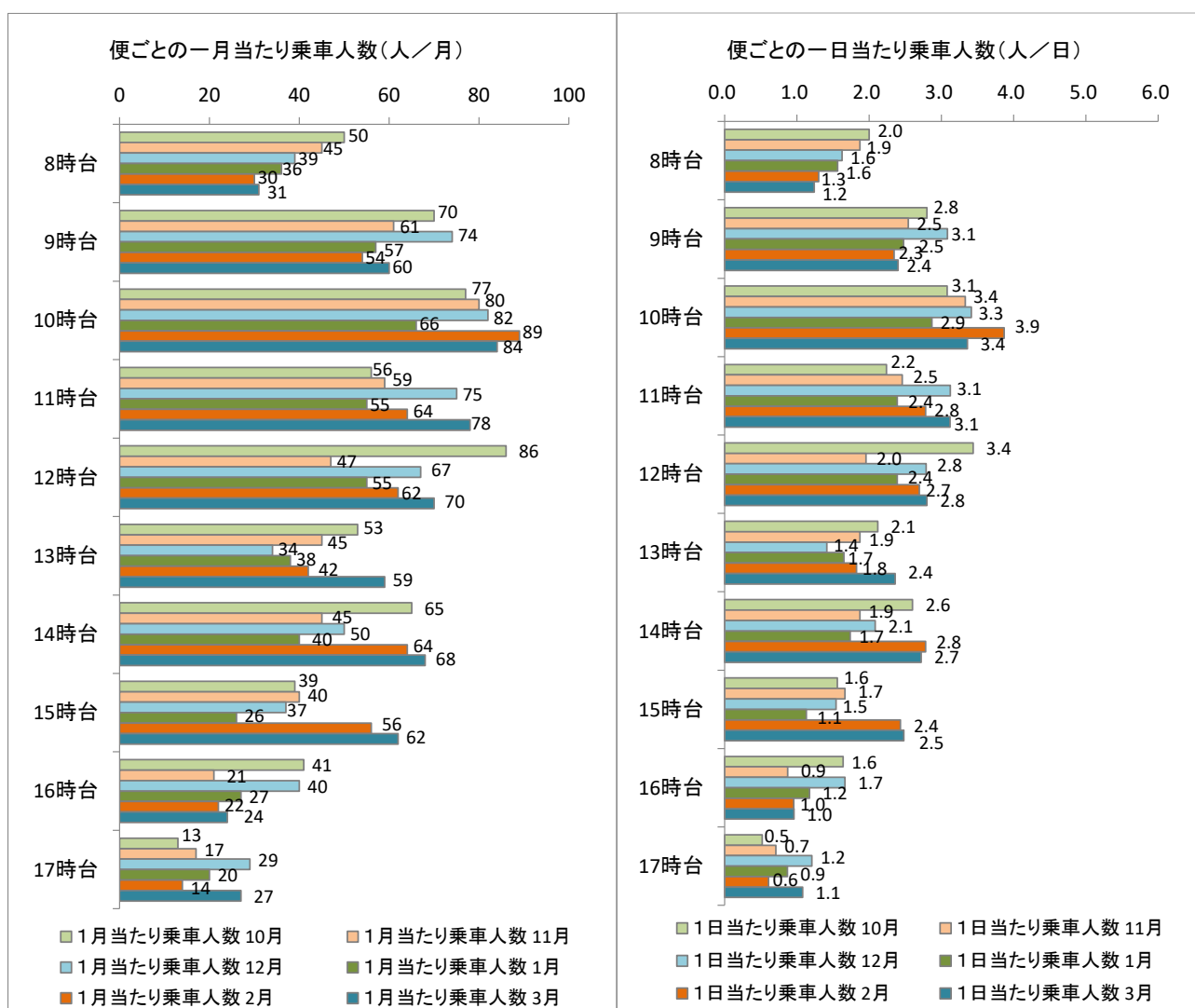


図 時間帯別乗車人数の推移（10月～3月／2年目）

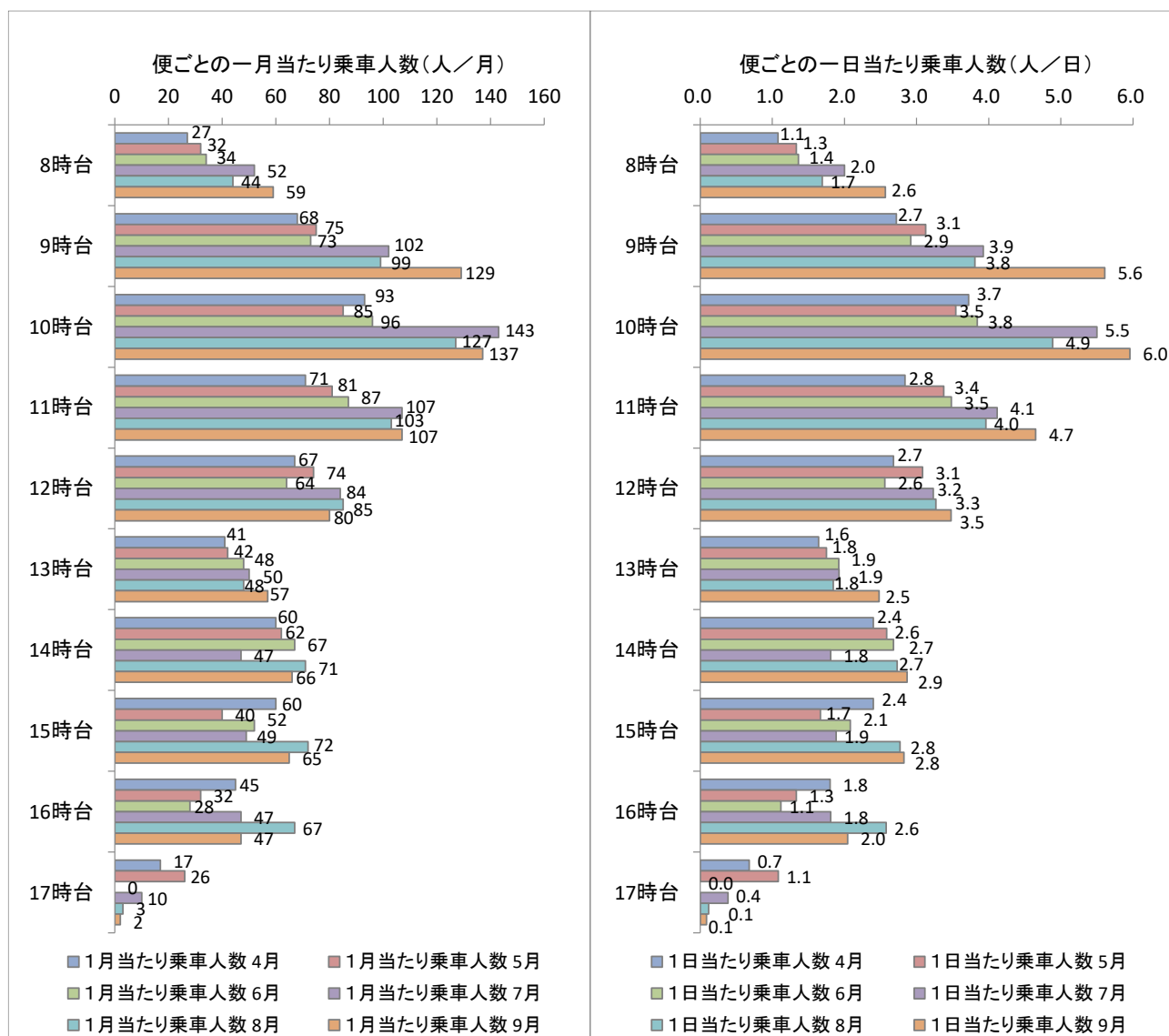


図 時間帯別乗車人数の推移（4月～9月/2年目）

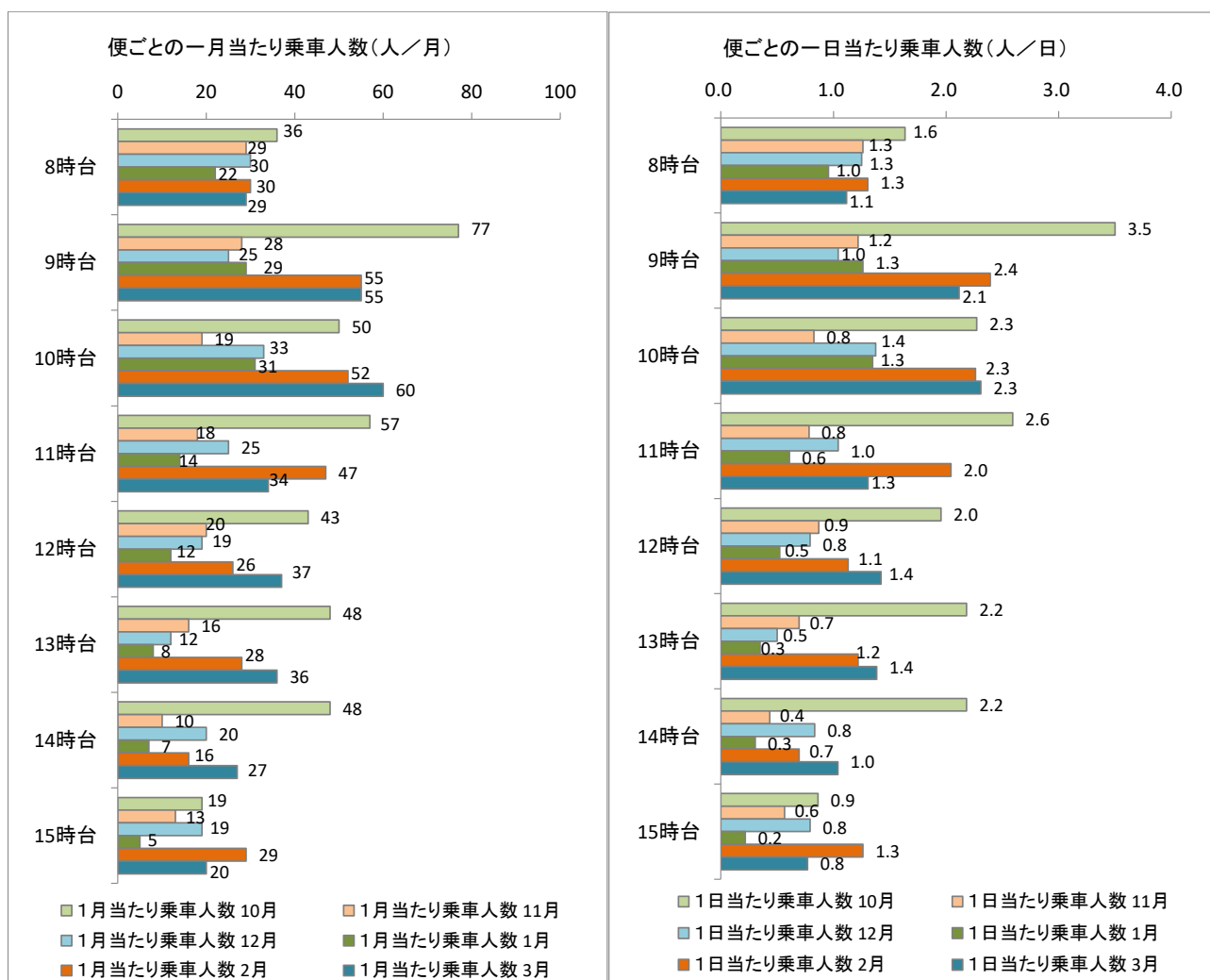


図 時間帯別乗車人数の推移(10月～3月/1年目)

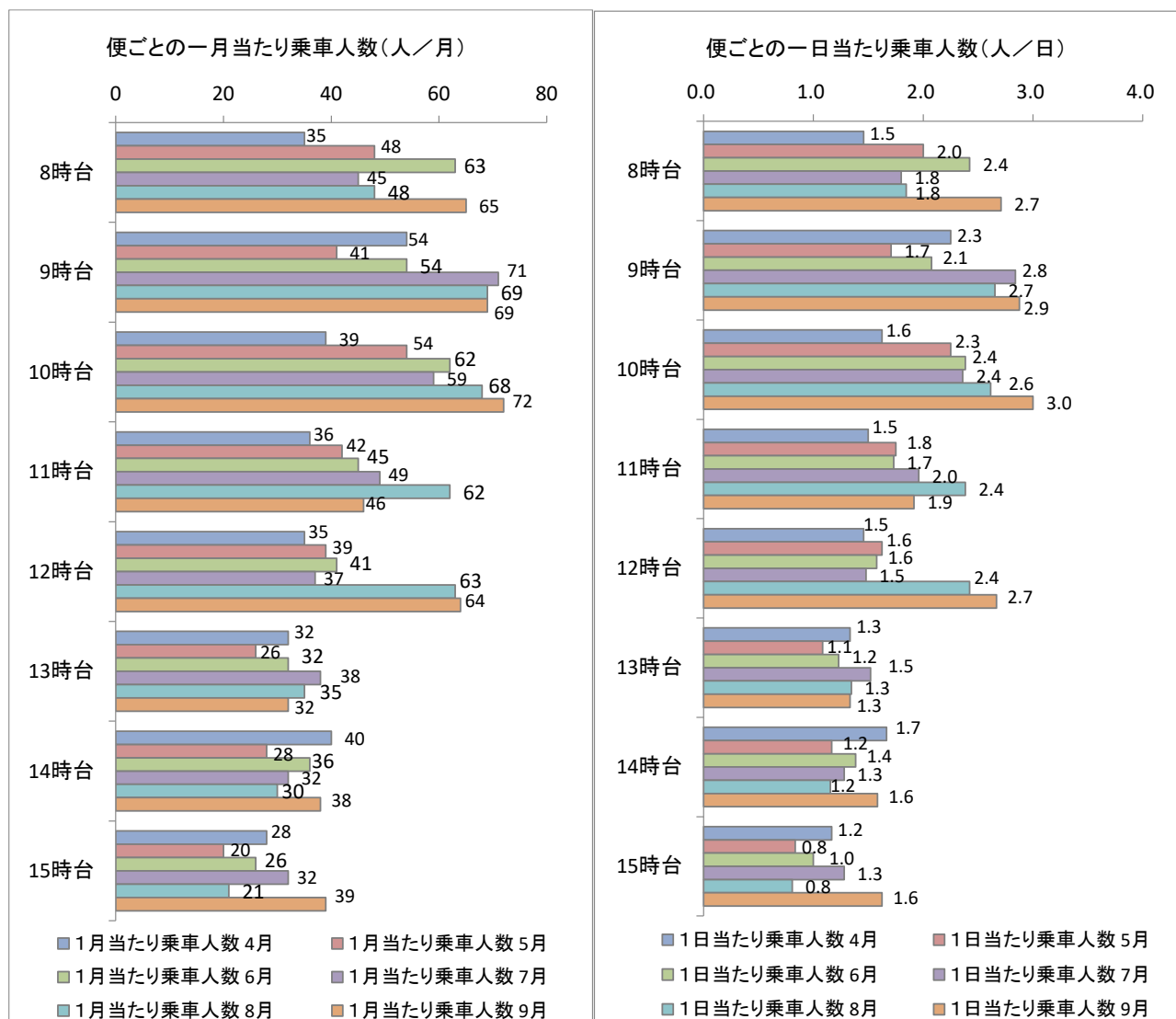


図 時間帯別乗車人数の推移(4月～9月/1年目)

<曜日別乗車人数>

- ・実証運行 3 年目の曜日別乗車人数は平日の利用が多く、土曜日の利用が少なくなっている
- ・平日の利用は月によるものの、月曜日、水曜日、金曜日の利用が比較的多く、木曜日の利用が少なくなっている。

表 曜日別乗車人数の推移（3 年目）

（人/日）

	10月			11月			12月			1月		
	1月当たり 乗車人数	1日当たり 乗車人数	運行日	1月当たり 乗車人数	1日当たり 乗車人数	運行日	1月当たり 乗車人数	1日当たり 乗車人数	運行日	1月当たり 乗車人数	1日当たり 乗車人数	運行日
月曜日	95	31.7	3	88	29.3	3	109	27.3	4	49	16.3	3
火曜日	144	28.8	5	106	26.5	4	103	25.8	4	76	19.0	4
水曜日	143	28.6	5	125	31.3	4	112	28.0	4	73	18.3	4
木曜日	122	24.4	5	113	28.3	4	86	21.5	4	43	10.8	4
金曜日	145	36.3	4	187	37.4	5	138	34.5	4	86	21.5	4
土曜日	85	21.3	4	94	23.5	4	52	13.0	4	38	9.5	4
	2月			3月			4月			5月		
	1月当たり 乗車人数	1日当たり 乗車人数	運行日	1月当たり 乗車人数	1日当たり 乗車人数	運行日	1月当たり 乗車人数	1日当たり 乗車人数	運行日	1月当たり 乗車人数	1日当たり 乗車人数	運行日
月曜日	62	20.7	3	132	26.4	5	95	23.8	4	69	23.0	3
火曜日	73	24.3	3	73	18.3	4	95	23.8	4	55	18.3	3
水曜日	80	20.0	4	94	23.5	4	108	21.6	5	90	22.5	4
木曜日	46	11.5	4	44	14.7	3	48	12.0	4	93	18.6	5
金曜日	91	22.8	4	99	24.8	4	110	27.5	4	121	24.2	5
土曜日	44	11.0	4	59	11.8	5	66	16.5	4	50	12.5	4
	6月			7月			8月			9月		
	1月当たり 乗車人数	1日当たり 乗車人数	運行日	1月当たり 乗車人数	1日当たり 乗車人数	運行日	1月当たり 乗車人数	1日当たり 乗車人数	運行日	1月当たり 乗車人数	1日当たり 乗車人数	運行日
月曜日	108	21.6	5	69	23.0	3	75	25.0	3	116	29.0	4
火曜日	88	22.0	4	133	26.6	5	103	25.8	4	115	28.8	4
水曜日	89	22.3	4	118	23.6	5	87	21.8	4	103	25.8	4
木曜日	57	14.3	4	78	15.6	5	65	16.3	4	84	21.0	4
金曜日	111	27.8	4	92	23.0	4	111	22.2	5	98	24.5	4
土曜日	56	14.0	4	59	14.8	4	80	16.0	5	65	16.3	4

表 曜日別乗車人数の推移（2 年目）

（人/日）

	10月			11月			12月			1月		
	1月当たり 乗車人数	1日当たり 乗車人数	運行日	1月当たり 乗車人数	1日当たり 乗車人数	運行日	1月当たり 乗車人数	1日当たり 乗車人数	運行日	1月当たり 乗車人数	1日当たり 乗車人数	運行日
月曜日	95	23.8	4	75	18.8	4	114	28.5	4	61	20.3	3
火曜日	98	19.6	5	74	18.5	4	86	21.5	4	92	23.0	4
水曜日	107	26.8	4	124	24.8	5	83	20.8	4	75	18.8	4
木曜日	78	19.5	4	63	15.8	4	67	16.8	4	47	11.8	4
金曜日	103	25.8	4	71	23.7	3	107	26.8	4	81	20.3	4
土曜日	69	17.3	4	53	13.3	4	70	17.5	4	64	16.0	4
	2月			3月			4月			5月		
	1月当たり 乗車人数	1日当たり 乗車人数	運行日	1月当たり 乗車人数	1日当たり 乗車人数	運行日	1月当たり 乗車人数	1日当たり 乗車人数	運行日	1月当たり 乗車人数	1日当たり 乗車人数	運行日
月曜日	97	32.3	3	115	28.8	4	119	29.8	4	84	28.0	3
火曜日	87	21.8	4	85	21.3	4	121	24.2	5	83	20.8	4
水曜日	91	22.8	4	96	32.0	3	69	17.3	4	124	24.8	5
木曜日	85	17.0	5	66	16.5	4	78	19.5	4	96	19.2	5
金曜日	74	24.7	3	135	27.0	5	103	25.8	4	102	25.5	4
土曜日	63	15.8	4	66	13.2	5	59	14.8	4	60	20.0	3
	6月			7月			8月			9月		
	1月当たり 乗車人数	1日当たり 乗車人数	運行日	1月当たり 乗車人数	1日当たり 乗車人数	運行日	1月当たり 乗車人数	1日当たり 乗車人数	運行日	1月当たり 乗車人数	1日当たり 乗車人数	運行日
月曜日	118	29.5	4	127	31.8	4	113	37.7	3	98	32.7	3
火曜日	73	18.3	4	113	22.6	5	113	28.3	4	158	39.5	4
水曜日	103	25.8	4	140	28.0	5	90	22.5	4	129	32.3	4
木曜日	67	16.8	4	87	21.8	4	151	30.2	5	102	25.5	4
金曜日	103	25.8	4	157	39.3	4	159	31.8	5	163	40.8	4
土曜日	85	17.0	5	67	16.8	4	93	18.6	5	99	24.8	4

表 曜日別乗車人数の推移（1 年目）

（人/日）

	10月			11月			12月			1月		
	1月当たり 乗車人数	1日当たり 乗車人数	運行日	1月当たり 乗車人数	1日当たり 乗車人数	運行日	1月当たり 乗車人数	1日当たり 乗車人数	運行日	1月当たり 乗車人数	1日当たり 乗車人数	運行日
月曜日	51	17.0	3	14	4.7	3	28	7.0	4	9	3.0	3
火曜日	69	23.0	3	28	5.6	5	32	8.0	4	15	3.8	4
水曜日	60	15.0	4	40	10.0	4	48	12.0	4	33	8.3	4
木曜日	46	11.5	4	20	6.7	3	27	6.8	4	24	6.0	4
金曜日	87	21.8	4	29	7.3	4	35	8.8	4	29	7.3	4
土曜日	65	16.3	4	22	5.5	4	13	3.3	4	18	4.5	4
	2月			3月			4月			5月		
	1月当たり 乗車人数	1日当たり 乗車人数	運行日	1月当たり 乗車人数	1日当たり 乗車人数	運行日	1月当たり 乗車人数	1日当たり 乗車人数	運行日	1月当たり 乗車人数	1日当たり 乗車人数	運行日
月曜日	48	12.0	4	39	9.8	4	61	15.3	4	58	11.6	5
火曜日	38	9.5	4	38	12.7	3	50	12.5	4	64	12.8	5
水曜日	80	20.0	4	98	19.6	5	57	14.3	4	61	15.3	4
木曜日	42	14.0	3	57	11.4	5	36	9.0	4	40	13.3	3
金曜日	44	11.0	4	39	7.8	5	56	14.0	4	30	10.0	3
土曜日	31	10.3	3	27	6.8	4	39	9.8	4	45	11.3	4
	6月			7月			8月			9月		
	1月当たり 乗車人数	1日当たり 乗車人数	運行日	1月当たり 乗車人数	1日当たり 乗車人数	運行日	1月当たり 乗車人数	1日当たり 乗車人数	運行日	1月当たり 乗車人数	1日当たり 乗車人数	運行日
月曜日	56	14.0	4	45	11.3	4	58	14.5	4	46	15.3	3
火曜日	54	13.5	4	44	11.0	4	63	12.6	5	91	22.8	4
水曜日	72	18.0	4	87	21.8	4	84	16.8	5	91	22.8	4
木曜日	77	15.4	5	49	12.3	4	74	14.8	5	57	14.3	4
金曜日	67	13.4	5	82	20.5	4	64	21.3	3	83	16.6	5
土曜日	33	8.3	4	56	11.2	5	53	13.3	4	57	14.3	4

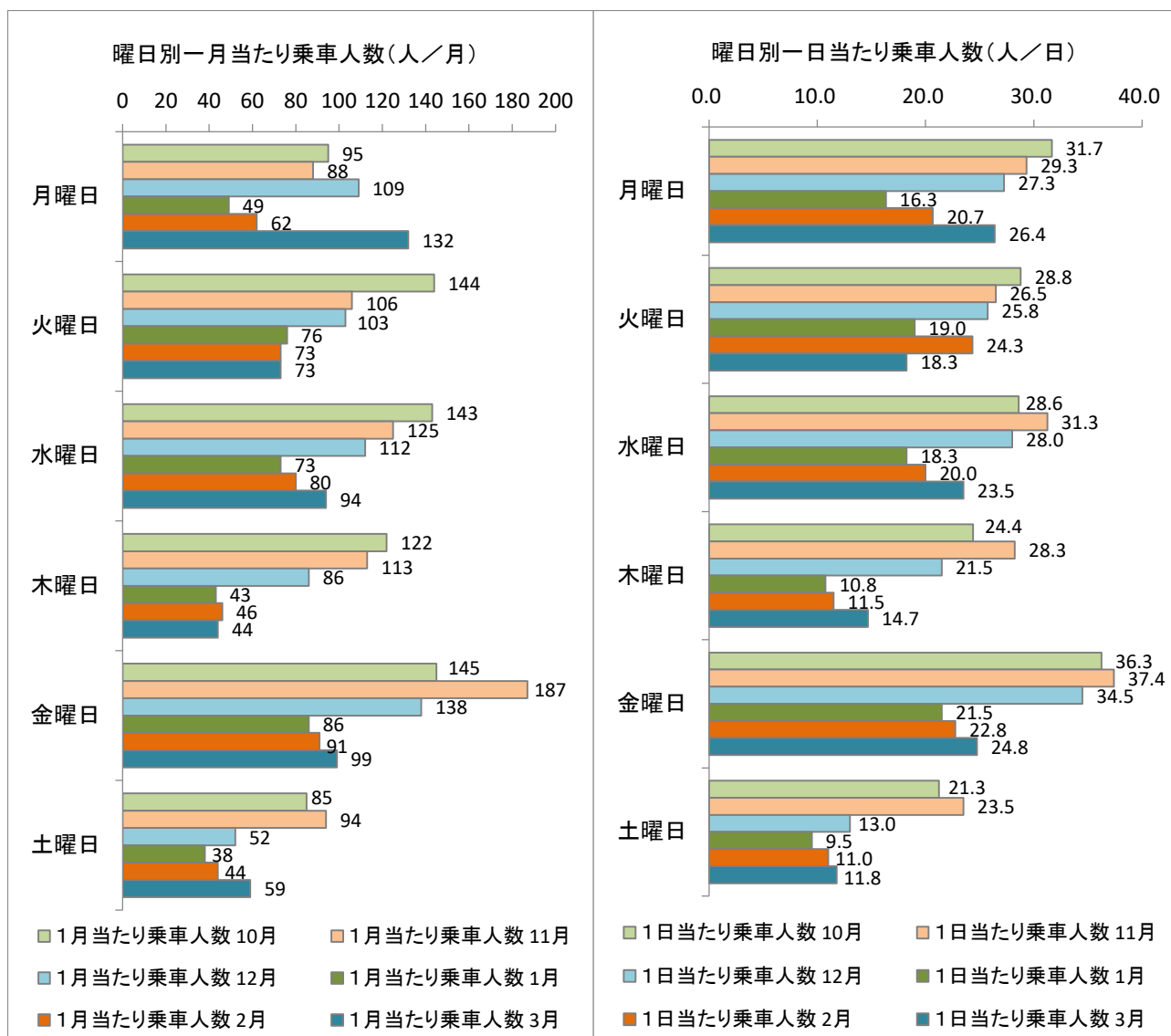


図 曜日別乗車人数の推移(10月～3月/3年目)

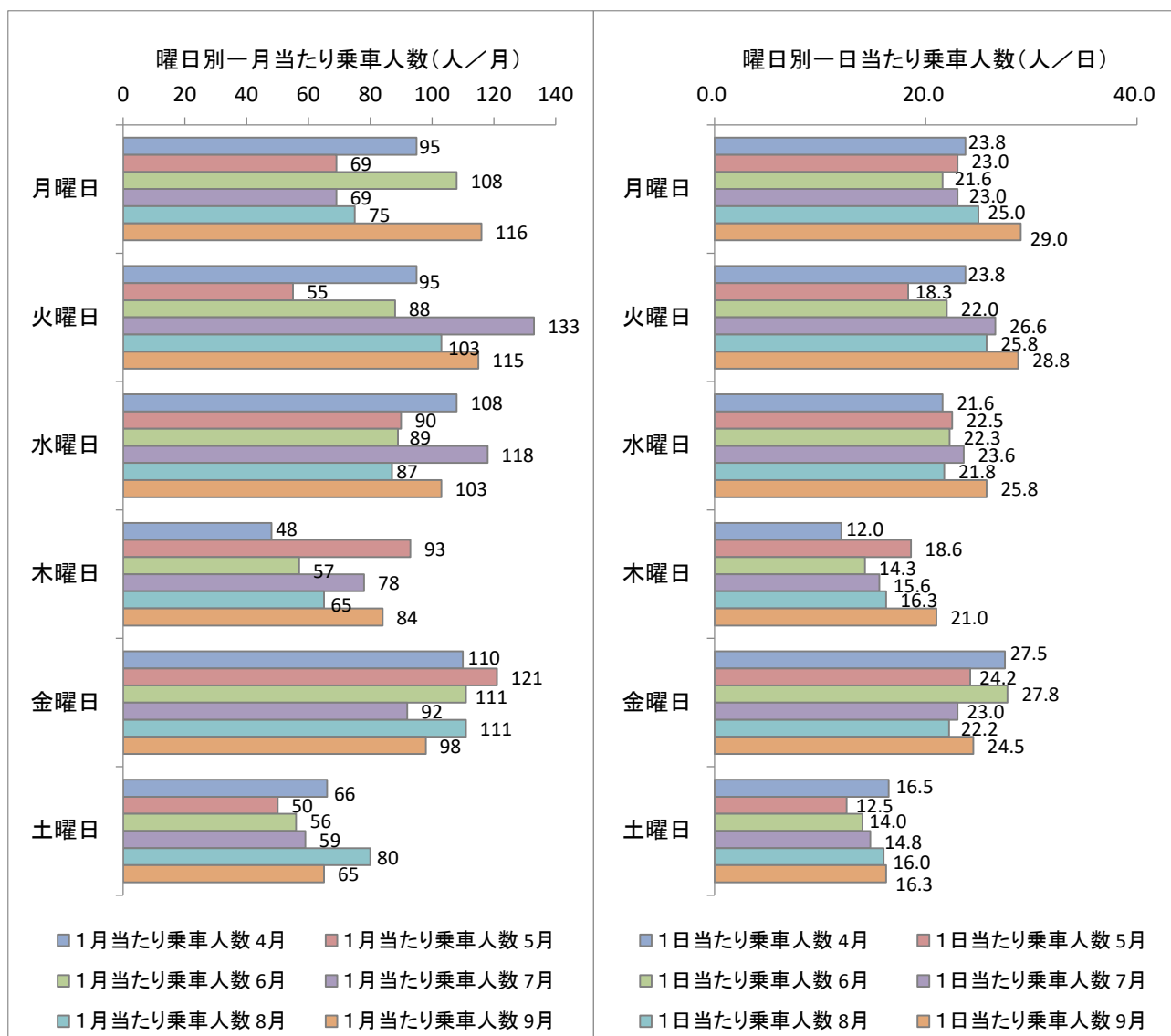


図 曜日別乗車人数の推移（4月～9月/3年目）

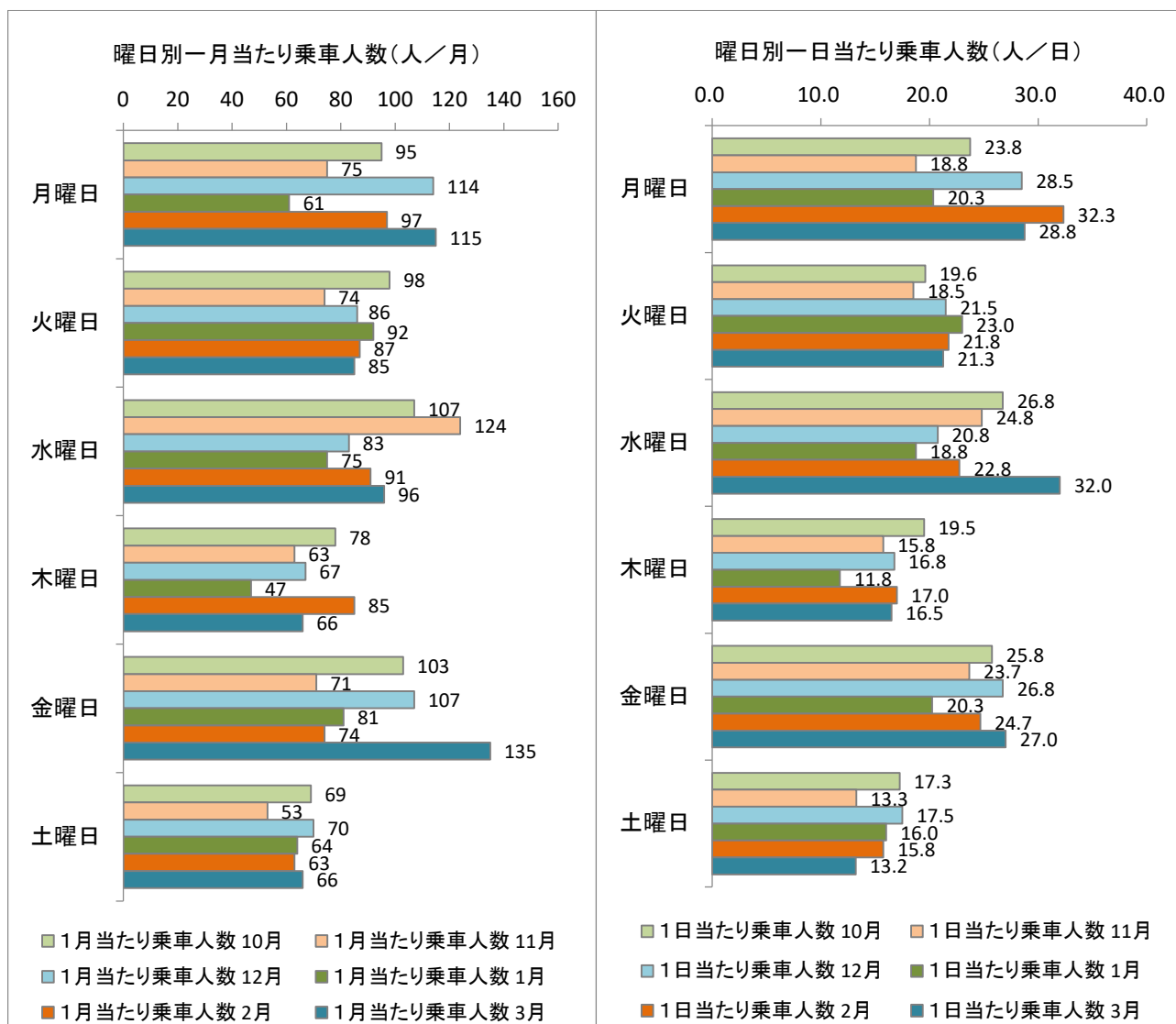


図 曜日別乗車人数の推移(10月～3月/2年目)

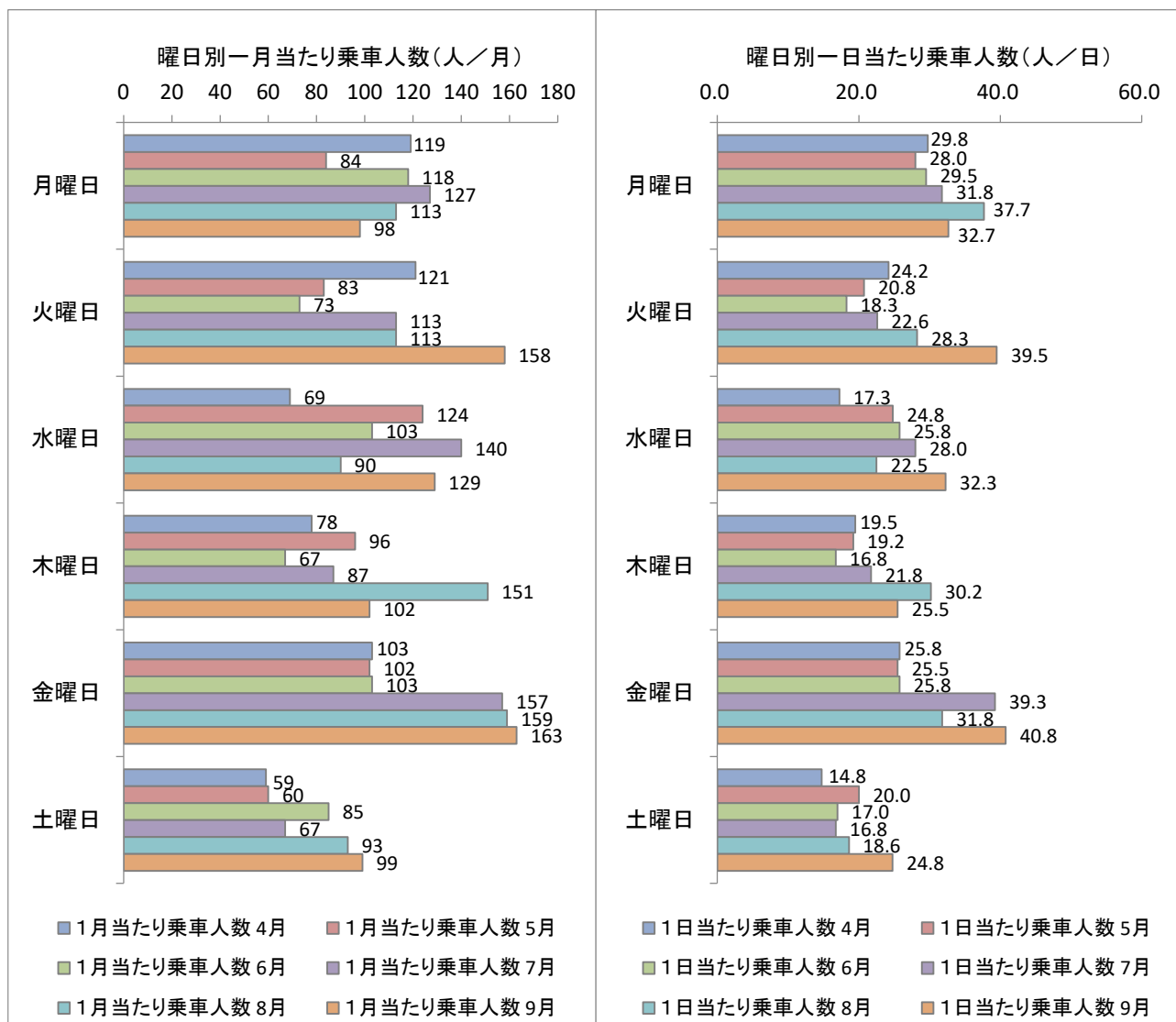


図 曜日別乗車人数の推移（4月～9月/2年目）

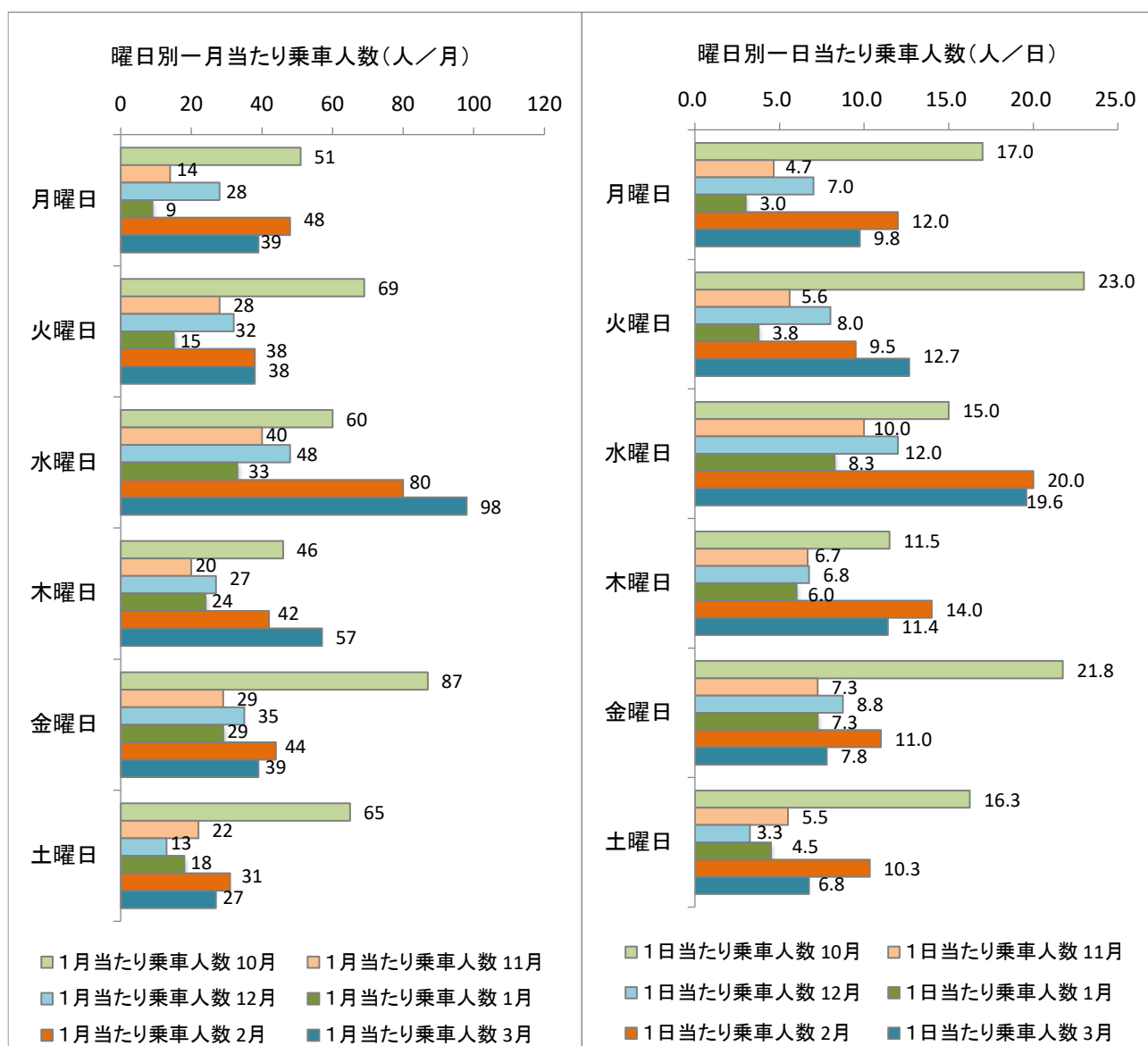


図 曜日別乗車人数の推移（10月～3月／1年目）

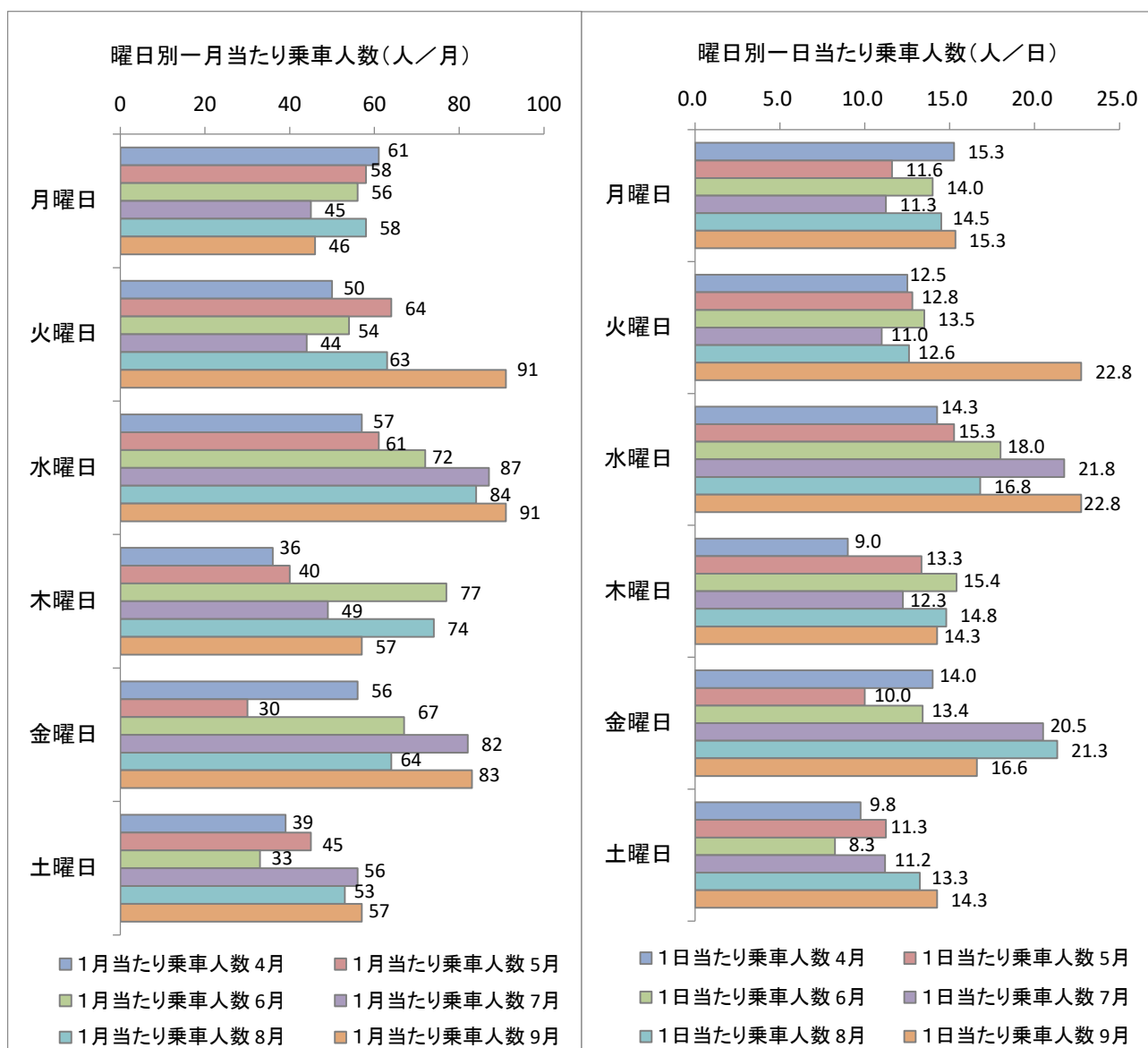


図 曜日別乗車人数の推移(4月～9月/1年目)

＜予約方法の状況＞

- ・実証運行 3 年目の予約方法は、電話予約が合計 5,396 人、月平均 450 人、インターネット予約が合計 1,073 人、月平均 89 人で、少しずつ、インターネット予約が増えてきている。

表 予約方法状況の推移

月	予約件数					
	3年目		2年目		1年目	
	電話	インターネット	電話	インターネット	電話	インターネット
10月	621	113	508	42	333	45
11月	628	85	419	41	136	17
12月	524	76	487	40	157	26
1月	317	48	398	22	107	21
2月	314	82	460	37	261	22
3月	405	96	509	54	278	20
4月	389	133	509	40	269	30
5月	375	103	507	42	263	35
6月	439	70	511	38	321	38
7月	464	85	623	68	345	17
8月	439	82	630	89	360	36
9月	481	100	690	59	386	39
合計	5,396	1,073	6,251	572	3,216	346
平均	450	89	521	48	268	29

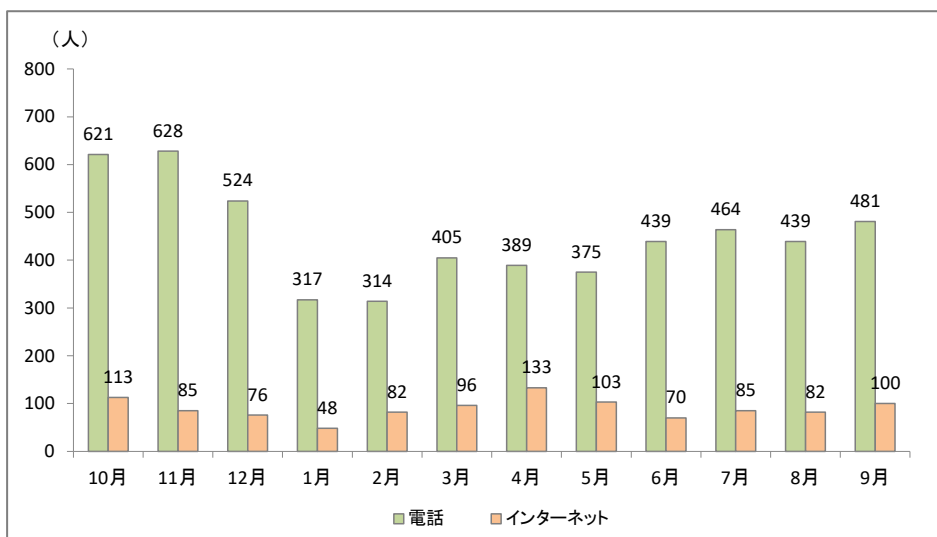


図 予約方法状況の推移（3年目）

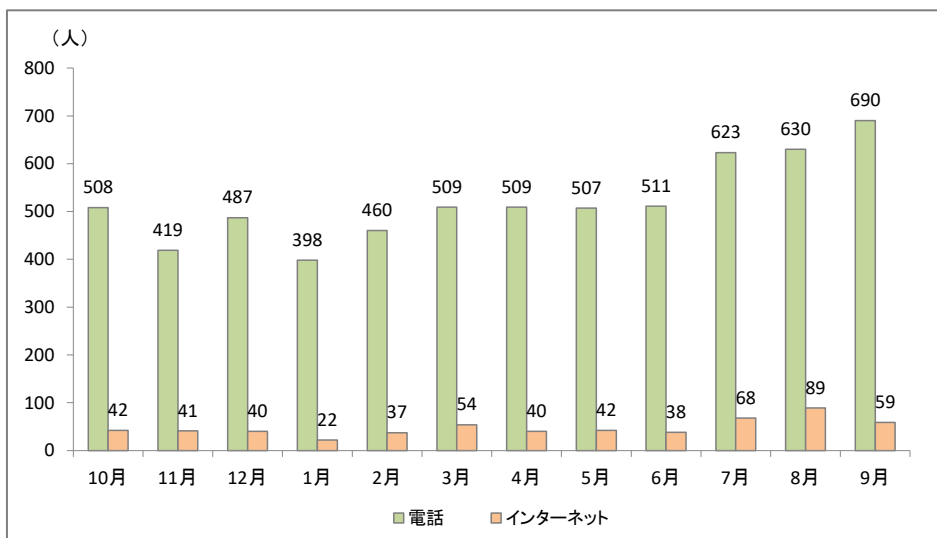


図 予約方法状況の推移（2年目）

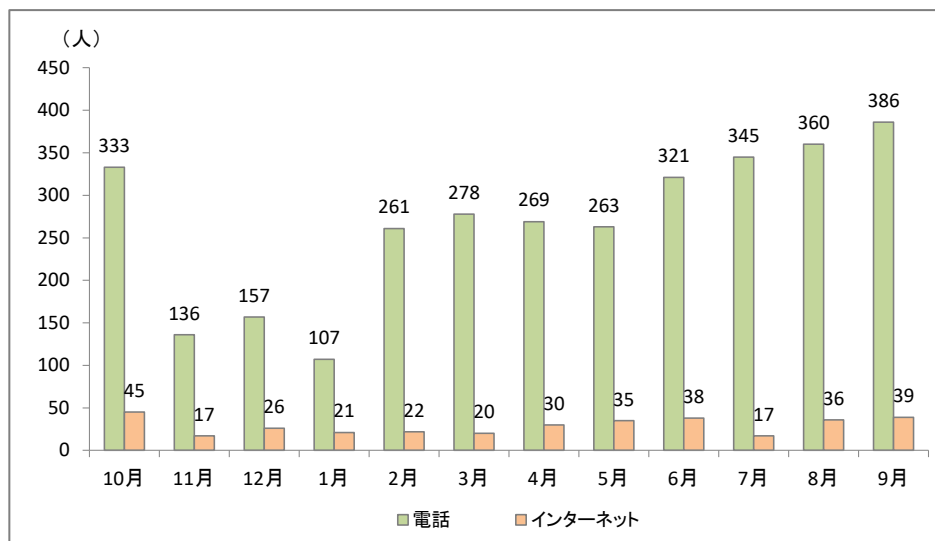


図 予約方法状況の推移（1年目）

<乗降ポイント別の利用状況>

- ・実証運行3年目の利用人数が最も多い乗降ポイントは、新狭山駅南口で1,846人、次いでベルクバスタ狭山店で1,112人と、交通結節点である駅や商業施設への利用が多くなっている。地区内に交通結節点がないこと、また、大型商業施設がないことから地域住民、特に高齢者などの交通弱者にとって重要な移動手段となっている。 ※自宅は除く

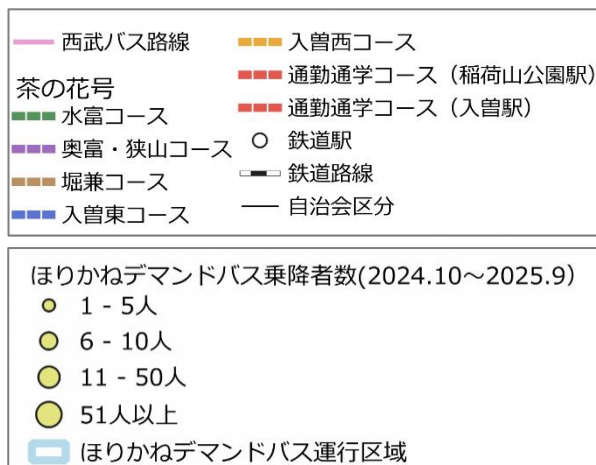
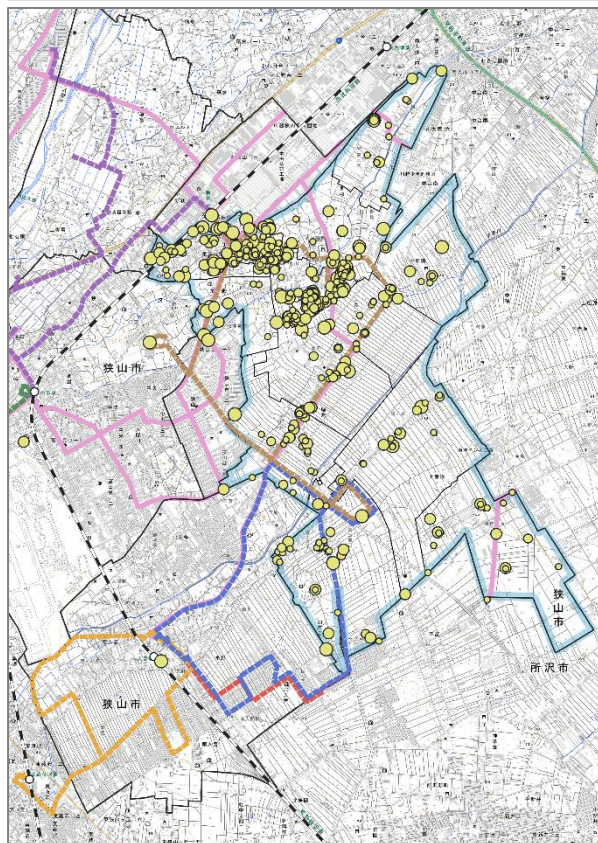
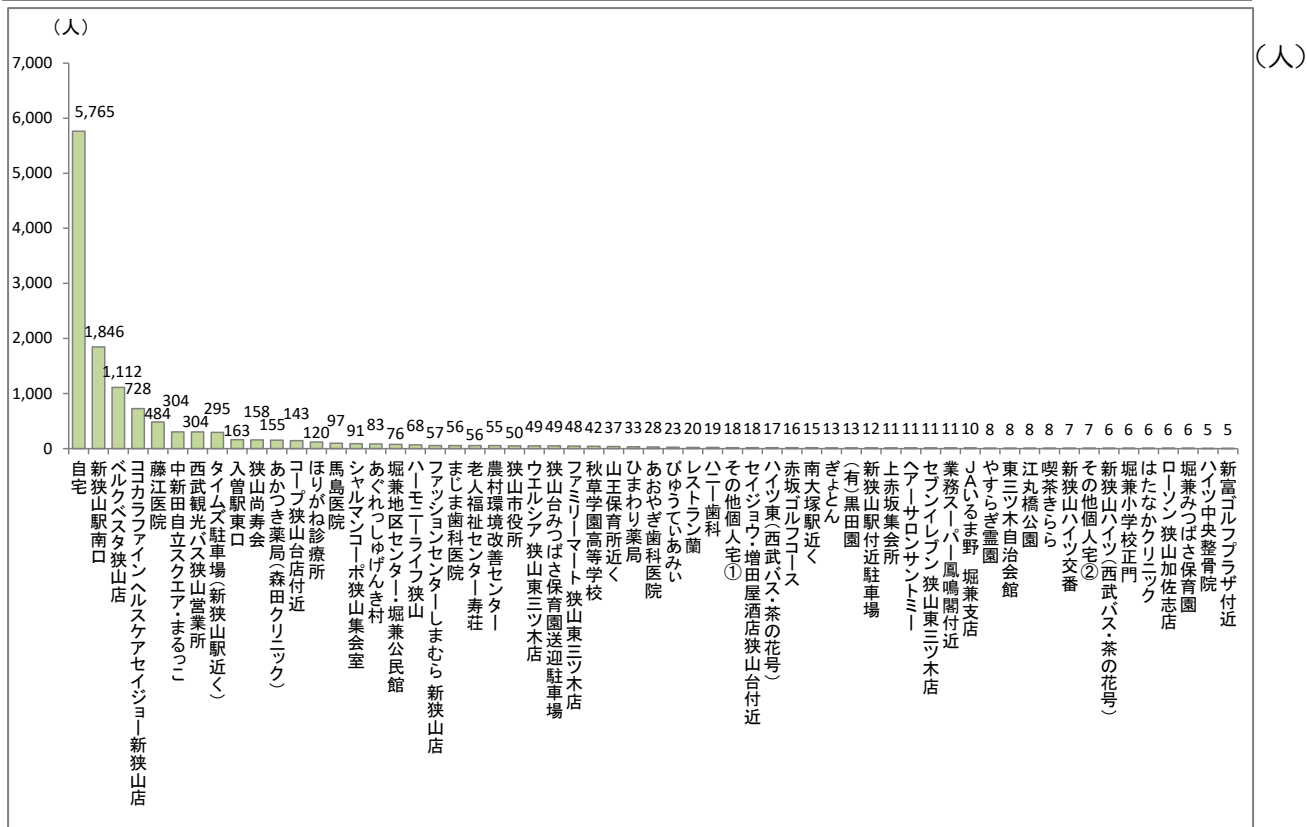


図 乗降ポイント別の利用状況

<収支状況>

- 実証運行 3 年目の収支状況は、運賃収入は現金払いが 1,444,600 円、キャッシュレス決済が 896,100 円で、合計 2,340,700 円、収支率は 11.5%である。1 年目の 4.6%と比べると 2 倍に増えている。月別に見ると、平均して収支率 10~13%で推移している。

表 収支状況の推移（3 年目）

(円)

月	運行経費	運賃収入			収支率
		計	現金	キャッシュレス	
10月	1,942,949	275,100	171,400	103,700	12.4%
11月	1,841,126	269,400	176,400	93,000	12.8%
12月	2,103,250	220,600	145,100	75,500	9.5%
1月	1,238,418	130,900	82,900	48,000	9.6%
2月	1,173,328	138,800	79,100	59,700	10.6%
3月	1,249,972	178,300	107,900	70,400	12.5%
4月	1,196,916	176,900	100,600	76,300	12.9%
5月	1,191,305	162,900	93,800	69,100	12.0%
6月	1,357,999	185,600	114,300	71,300	12.0%
7月	1,342,113	198,000	116,300	81,700	12.9%
8月	1,214,665	193,400	120,900	72,500	13.7%
9月	2,116,083	210,800	135,900	74,900	9.1%
累計	17,968,124	2,340,700	1,444,600	896,100	11.5%

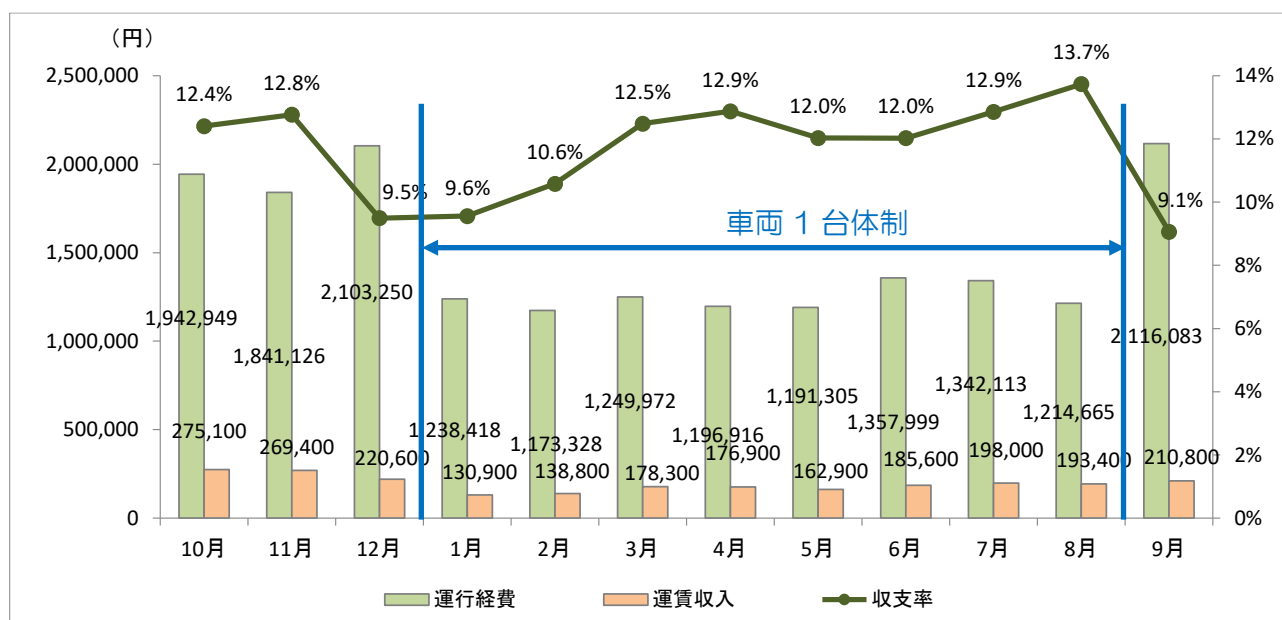


図 収支状況の推移（3 年目）

表 収支状況の推移（2年目）

（円）

月	運行経費	運賃収入			収支率
		計	現金	キャッシュレス	
10月	1,878,986	185,900	121,300	64,600	9.0%
11月	1,801,520	164,400	98,600	65,800	8.4%
12月	2,009,493	181,300	108,400	72,900	8.3%
1月	1,811,743	148,500	107,400	41,100	7.6%
2月	1,733,278	179,000	109,600	69,400	9.4%
3月	1,794,635	196,000	125,300	70,700	9.8%
4月	1,886,978	194,800	128,500	66,300	9.4%
5月	1,876,192	179,600	120,800	58,800	8.7%
6月	2,005,163	211,400	127,400	84,000	9.5%
7月	2,144,002	255,700	171,400	84,300	10.7%
8月	2,006,488	267,200	179,200	88,000	11.8%
9月	1,957,416	281,500	182,500	99,000	12.6%
累計	22,905,894	2,445,300	1,580,400	864,900	9.6%

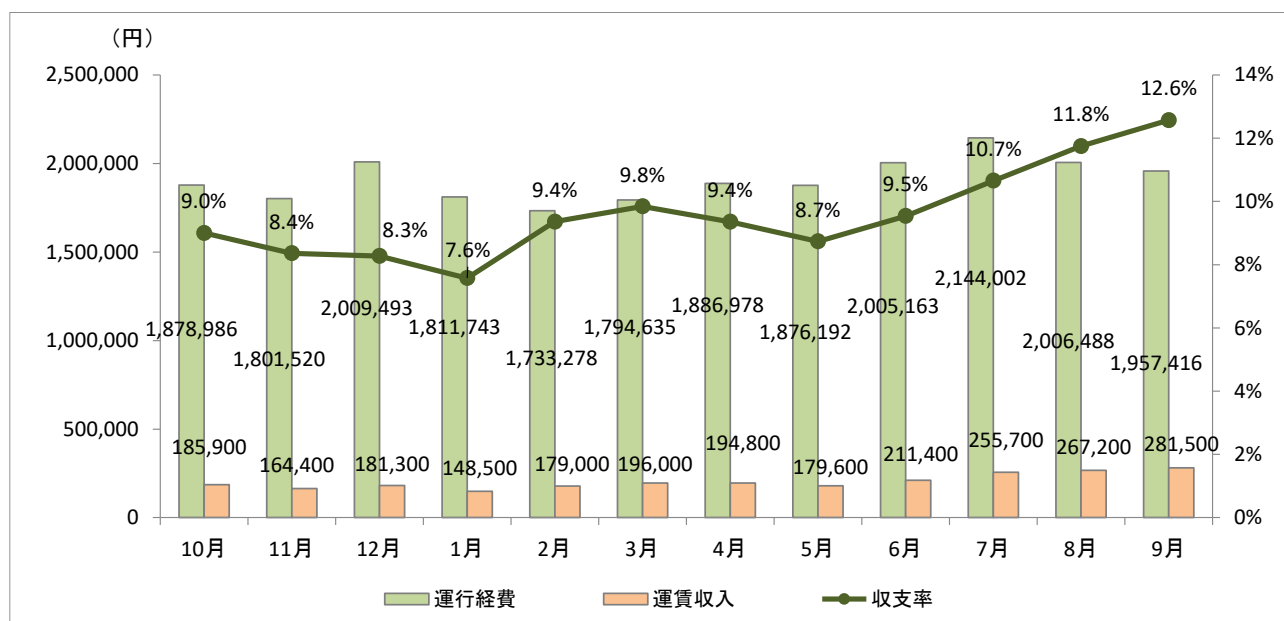


図 収支状況の推移（2年目）

表 収支状況の推移（1年目）

（円）

月	運行経費	運賃収入			収支率
		計	現金	キャッシュレス	
9月以前	2,159,389	—	—	—	—
10月	1,893,490	—	—	—	—
11月	1,949,179	59,600	40,300	19,300	3.0%
12月	1,846,139	69,900	44,400	25,500	3.6%
1月	1,765,191	49,400	28,200	21,200	2.7%
2月	1,721,380	102,200	58,100	44,100	5.6%
3月	1,781,533	105,900	62,100	43,800	5.6%
4月	1,914,555	116,200	79,500	36,700	5.7%
5月	1,845,789	110,400	74,600	35,800	5.6%
6月	2,083,459	131,500	82,600	48,900	5.9%
7月	2,000,227	139,700	96,900	42,800	6.5%
8月	1,966,259	146,700	96,500	50,200	6.9%
9月	1,982,486	168,600	103,800	64,800	7.8%
累計	24,909,076	1,200,100	767,000	433,100	4.6%



図 収支状況の推移（1年目）

Ⅱ. 運行継続の決定

令和4年10月から開始したデマンドバスの実証運行につきましては、3年間の検証を通じて、地域の重要な移動手段として定着し、多くの方にご利用いただいております。特に、交通空白地域における移動手段の確保や、高齢者の通院・買い物などの日常生活を支える役割について、一定の成果が確認されました。また、鉄道駅や路線バスとの乗り継ぎ利用も進み、地域全体の公共交通ネットワークとして機能しています。

一方で、収支率については改善傾向にあるものの、事業の安定的な運営を図るためには引き続き利用率向上のための取り組みが必要であり、運行効率化やサービス内容の調整など、段階的な見直しを進める余地があることも明らかになりました。

こうした状況を踏まえ、本市では、利用者の移動手段を途切れさせることなく、サービスの質を維持しながら持続可能な運営体制を確立するため、実証期間が満了を迎えた令和7年9月末以降も運行を継続することといたしました。

今後も、誰もが安心して移動できる地域づくりの実現に向け、持続可能な公共交通サービスの提供に取り組んでまいります。

Ⅲ. 課題と今後の方向性

次のような課題が明らかになりました。

- 利用状況の偏り

午前に比べ午後の利用が少ない傾向があり、時間ごとの運行適正化が課題です。

- 運行管理上の課題

安全管理の徹底や、効率的な運行スケジュール・車両配置の見直しが求められます。

- 利用促進上の課題

潜在的な利用者への広報が十分でなく、利用拡大に向けた周知が必要です。

これらの課題に対応するため、次の取組を検討・推進してまいります。

- 午後利用促進策(午後利用特典の導入等)検討

- 運行区域の拡大の検討

- 複数予約制度の導入(地域内サークル・福祉施設等との連携による利用促進)

- 若年層への周知・デジタル予約支援の強化

Ⅳ. まとめ

本事業は、地域が主体となって新しい公共交通を構築する取り組みとして、多くの市民の理解と協力のもと実施されてきました。今後も、地域交通の持続的な運営と利便性の向上を目指し、デマンド交通が安心して利用できる身近な交通手段として定着するよう努めてまいります。

また、国の地域公共交通確保維持改善事業補助金(フィーダー補助)を活用し、特別交付税措置を受けながら財政的負担の平準化を図る予定です。