

令和5年4月25日開催  
第1回狭山市地域公共交通活性化協議会 資料2

# 令和4年度 ほりかねデマンドバス 利用状況報告書

令和5年4月

ほりかねデマンド・ラボ

## <デマンドバスの導入目的と目標>

### ■デマンドバスの導入目的

バス停を設けず、利用者の予約に応じて地域内を運行する乗り合い型交通「デマンドバス」が、路線バスや市内循環バス茶の花号を補完する「新たな地域公共交通」として、路線バスなどの公共交通が通っていない交通空白地域に居住の市民や運転に不安がある市民、免許証を自主返納した市民などの買物や通院、地域の催事など日常生活の移動手段として、また、お出かけの際の路線バスや鉄道駅など交通結節点までの地域の移動手段としての役割を担うことができるのか、また、事業採算性について実証運行を通して評価、検証することを目的とします。

令和4年10月から実証運行を開始し、実証運行の期間については、実証運行開始から3年間とします。

### <登録人数と実利用人数の比較>

- 令和4年度末時点のデマンドバス利用登録人数は767人、実利用人数は232人、実利用率は30.2%である。

表 登録人数と実利用人数の推移

(人)

月	登録人数(累計)	実利用人数	実利用率
10月	541	102	18.9%
11月	584	54	9.2%
12月	601	65	10.8%
1月	616	52	8.4%
2月	688	109	15.8%
3月	767	108	14.1%
	767	232	30.2%

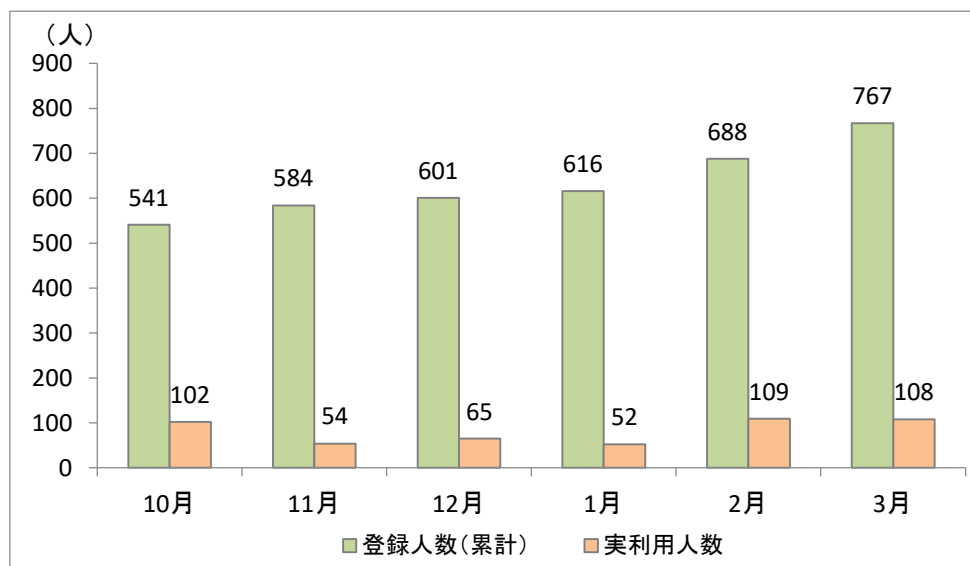


図 登録人数と実利用人数の推移

<登録人数と実利用人数の比較(年代別)>

・令和4年度末時点のデマンドバス利用登録人数が最も多い年代は、70代で249人、次いで80代で226人である。また、実利用人数が最も多い年代は、70代で79人、次いで80代で76人である。いずれも、高齢者の登録・利用が多く、若年層の登録・利用が少ない。

表 10月～3月の登録人数と実利用人数（年代別）の推移

(人)

	登録人数(累計)	登録人数構成比	実利用人数(累計)	実利用人数構成比	実利用率
10歳未満	22	2.9%	7	3.0%	31.8%
10代	11	1.4%	1	0.4%	9.1%
20代	11	1.4%	5	2.2%	45.5%
30代	33	4.3%	6	2.6%	18.2%
40代	47	6.1%	9	3.9%	19.1%
50代	57	7.4%	17	7.3%	29.8%
60代	88	11.5%	26	11.2%	29.5%
70代	249	32.5%	79	34.1%	31.7%
80代	226	29.5%	76	32.8%	33.6%
90代	23	3.0%	6	2.6%	26.1%
	767	100.0%	232	100.0%	30.2%

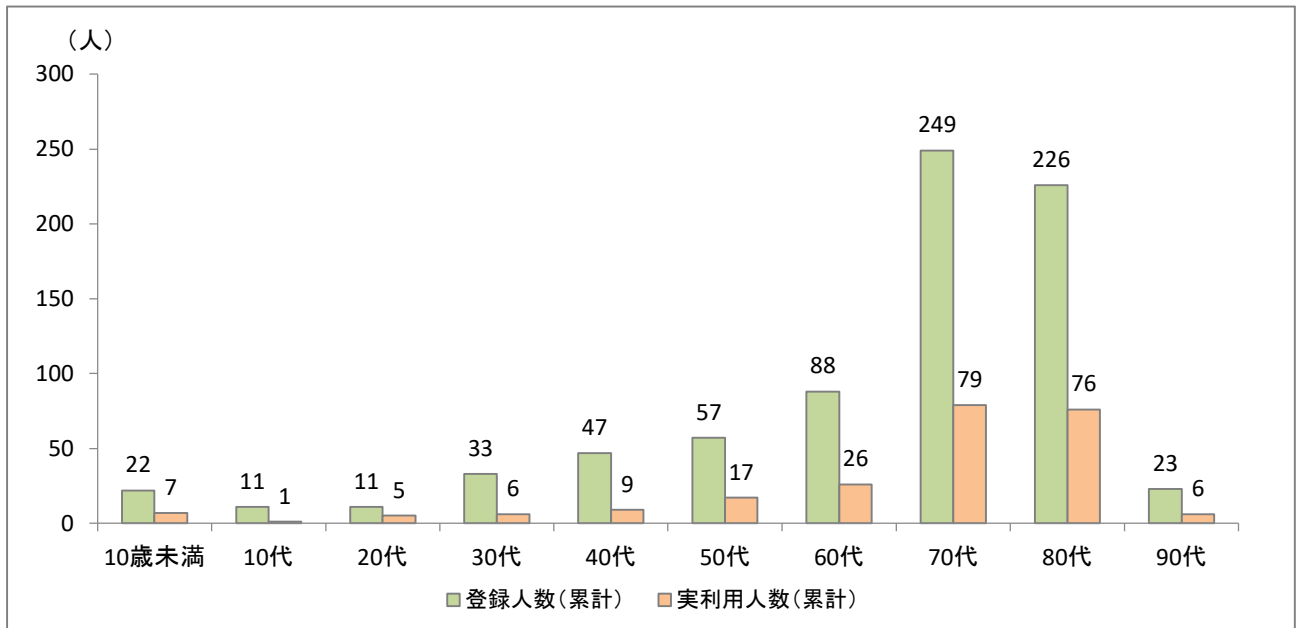


図 10月～3月の登録人数と実利用人数（年代別）の推移

<月別乗車人数>

- 令和4年度の1月当たりの延べ乗車人数は合計 1,423 人、平均 237 人である。実乗車人数は累計 232 人、平均 82 人である。また、1日当たりの延べ乗車人数は平均 10 人、実乗車人数は平均 4 人である。
- 令和4年度の1人当たりの利用回数は1月あたり平均 2.8回である。
- 令和4年度の乗合率は平均 1.23 人である。

表 月別乗車人数の推移 (人)

月	1月当たり乗車人数		日数	1日当たり乗車人数	
	延べ人数	実人数		延べ人数	実人数
10月	378	102	22	17	5
11月	153	54	23	7	2
12月	183	65	24	8	3
1月	128	52	23	6	2
2月	283	109	22	13	5
3月	298	108	26	11	4
合計・累計	1,423	232	140	—	—
平均	237	82	—	10	4

表 月別乗合率の推移 (人)

月	乗合率
10月	1.37
11月	1.15
12月	1.11
1月	1.11
2月	1.34
3月	1.32
平均	1.23

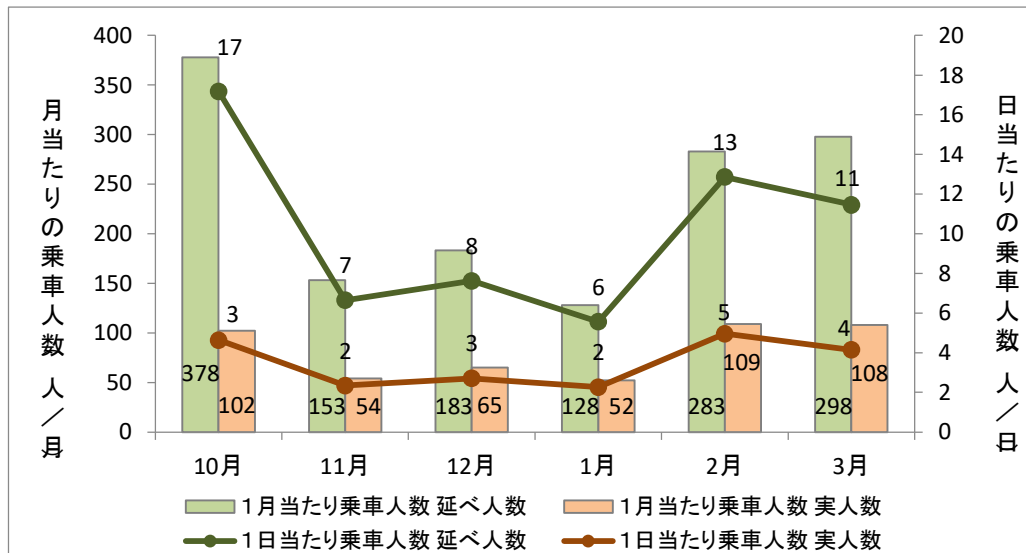


図 月別乗車人数の推移

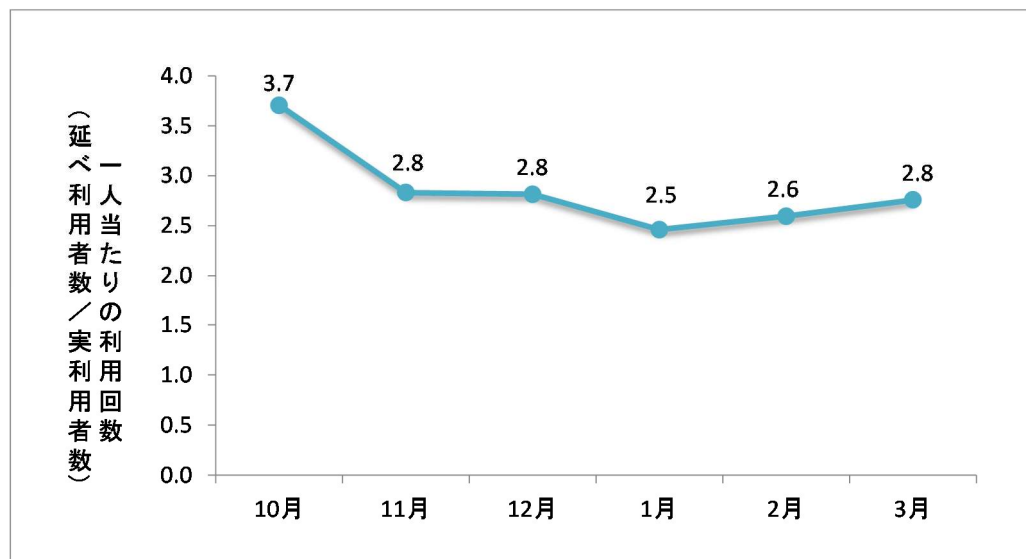


図 一人当たりの利用回数の推移

<時間帯別乗車人数>

・令和4年度の乗車人数が多い時間帯は、9時台、10時台であり、乗車人数が少ない時間帯は、15時台、14時台である。

表 時間帯別乗車人数の推移

(人)

	10月		11月		12月		1月		2月		3月	
	1月当たり乗車人数	1日当たり乗車人数	1月当たり乗車人数	1日当たり乗車人数	1月当たり乗車人数	1日当たり乗車人数	1月当たり乗車人数	1日当たり乗車人数	1月当たり乗車人数	1日当たり乗車人数	1月当たり乗車人数	1日当たり乗車人数
8時台	36	1.6	29	1.3	30	1.3	22	1.0	30	1.3	29	1.1
9時台	77	3.5	28	1.2	25	1.0	29	1.3	55	2.4	55	2.1
10時台	50	2.3	19	0.8	33	1.4	31	1.3	52	2.3	60	2.3
11時台	57	2.6	18	0.8	25	1.0	14	0.6	47	2.0	34	1.3
12時台	43	2.0	20	0.9	19	0.8	12	0.5	26	1.1	37	1.4
13時台	48	2.2	16	0.7	12	0.5	8	0.3	28	1.2	36	1.4
14時台	48	2.2	10	0.4	20	0.8	7	0.3	16	0.7	27	1.0
15時台	19	0.9	13	0.6	19	0.8	5	0.2	29	1.3	20	0.8

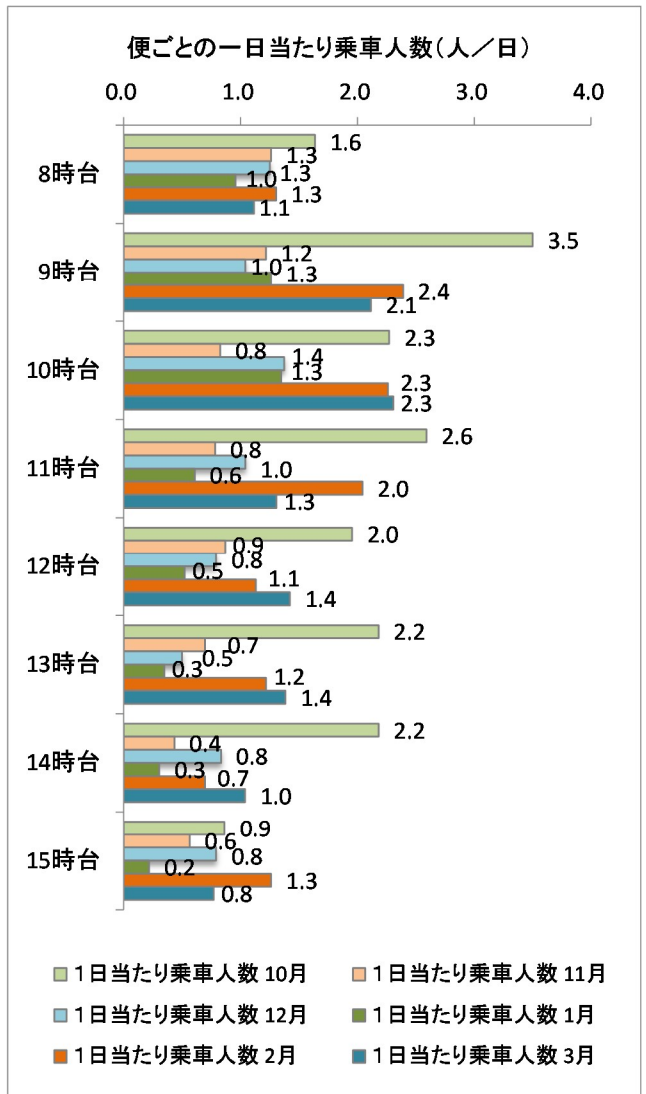
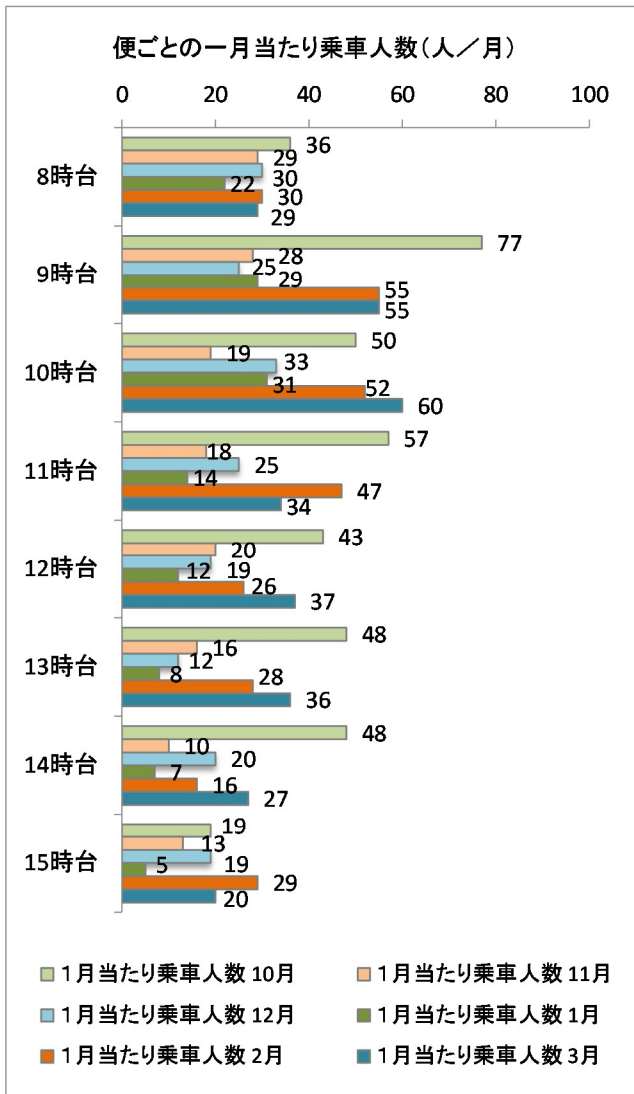


図 時間帯別乗車人数の推移

<曜日別乗車人数>

・令和4年度の乗車人数が多い曜日は、水曜日あり、乗車人数が少ない曜日は、土曜日である。

表 曜日別乗車人数の推移

(人/日)

	10月			11月			12月			1月			2月			3月		
	1月当たり乗車人数	1日当たり乗車人数	運行日	1月当たり乗車人数	1日当たり乗車人数	運行日	1月当たり乗車人数	1日当たり乗車人数	運行日	1月当たり乗車人数	1日当たり乗車人数	運行日	1月当たり乗車人数	1日当たり乗車人数	運行日	1月当たり乗車人数	1日当たり乗車人数	運行日
月曜日	51	17.0	3	14	4.7	3	28	7.0	4	9	3.0	3	48	12.0	4	39	9.8	4
火曜日	69	23.0	3	28	5.6	5	32	8.0	4	15	3.8	4	38	9.5	4	38	12.7	3
水曜日	60	15.0	4	40	10.0	4	48	12.0	4	33	8.3	4	80	20.0	4	98	19.6	5
木曜日	46	11.5	4	20	6.7	3	27	6.8	4	24	6.0	4	42	14.0	3	57	11.4	5
金曜日	87	21.8	4	29	7.3	4	35	8.8	4	29	7.3	4	44	11.0	4	39	7.8	5
土曜日	65	16.3	4	22	5.5	4	13	3.3	4	18	4.5	4	31	10.3	3	27	6.8	4

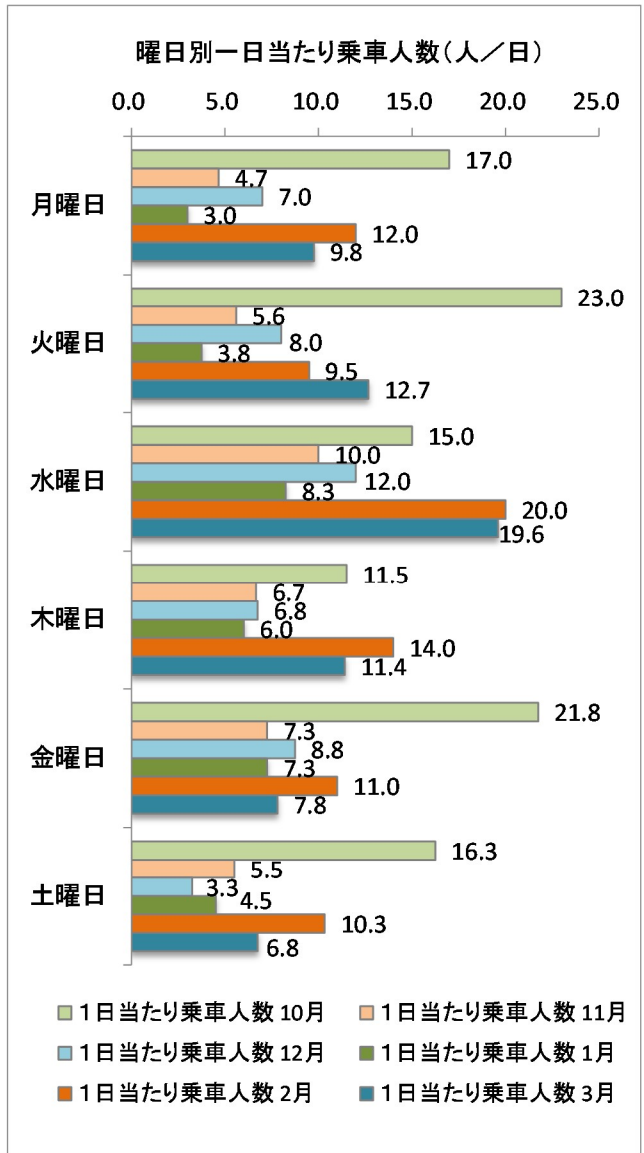
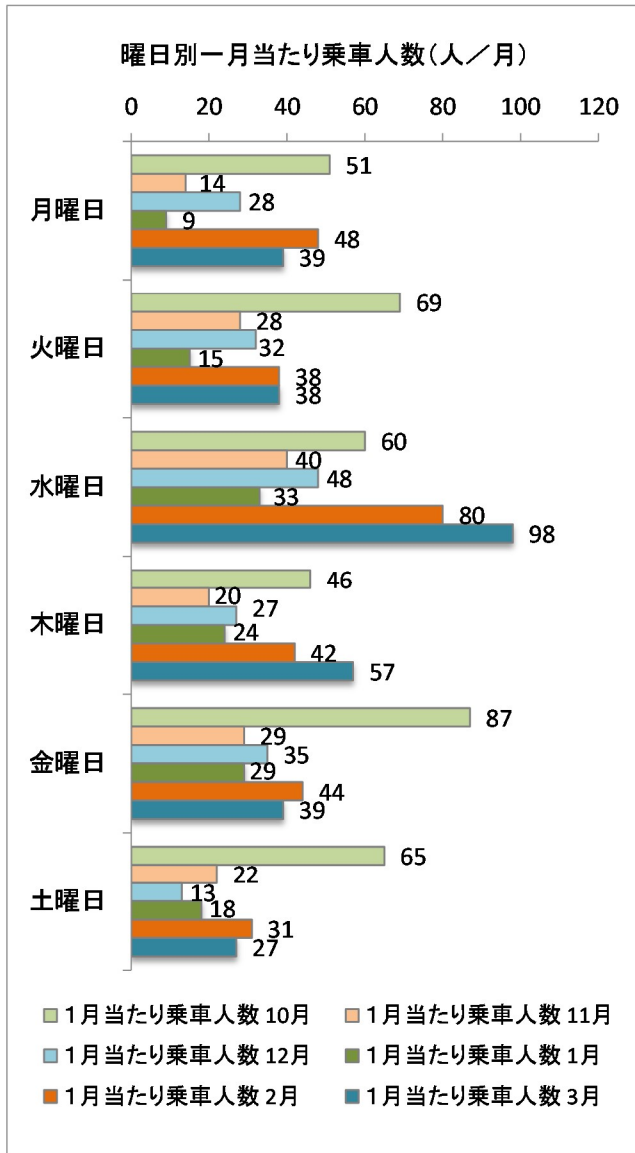


図 曜日別乗車人数の推移

### <予約方法の状況>

- 令和4年度の予約件数は、電話予約が合計 1,272 人、1月あたり平均 212 人、インターネット予約が合計 151 人、1月あたり平均 25 人で、約 90%が電話予約を利用している。

表 予約方法の状況の推移  
(人)

月	予約件数	
	電話	インターネット
10月	333	45
11月	136	17
12月	157	26
1月	107	21
2月	261	22
3月	278	20
合計	1,272	151
平均	212	25

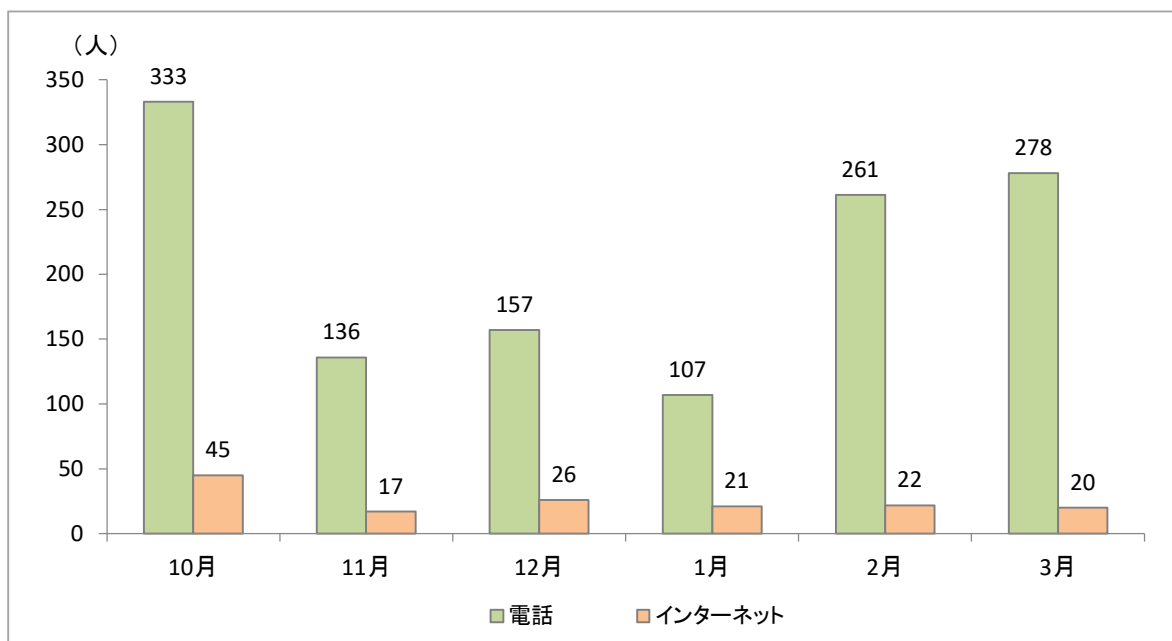


図 予約方法の状況の推移



<乗降ポイント別の利用状況>

- ・令和4年度の利用人数が最も多い乗降ポイントは、自宅で1,386人、次いで新狭山駅南口で339人、入曽駅東口で239人と、自宅と地区外の利用が多くなっている。

表 乗降ポイント別の利用状況

(人)

乗降ポイント	乗降者数	乗降ポイント	乗降者数
自宅	1,386	堀兼873-1	4
新狭山駅南口	339	新富ゴルフプラザ付近	4
入曽駅東口	239	ローソン 狭山青柳店	4
ベルクベスタ狭山店	212	ウエルシア 狭山東三ツ木店	4
あぐれっしゅげんき村	82	狭山台団地南信号	3
農村環境改善センター	73	ローソン 狭山加佐志店	3
ココカラファイン ヘルスケアセイジョー新狭山店	58	新狭山保育所	3
井深整骨院	56	東三ツ木32-4	3
藤江医院	51	ほりかねデマンドバス オペレーションセンター	2
西武観光バス狭山営業所	49	堀兼(西武バス・茶の花号)	2
老人福祉センター寿荘	27	びゅうていあみい	2
堀兼地区センター・堀兼公民館	25	JAいるま野 堀兼支店	2
あかつき薬局(森田クリニック)	25	新所沢青山霊園近く	2
ハイツ東(西武バス・茶の花号)	23	堀兼小学校正門	2
ほりがね診療所	23	特別養護老人ホームさくら	2
大生病院付近	23	新狭山ハイツ(西武バス・茶の花号)	1
あたらし整骨院	23	赫下(西武バス・茶の花号)	1
馬島医院	21	堀中集会所	1
コープ狭山台店付近	15	チャーシュー力新狭山店	1
高良ビル倉庫	8	狭山ブルーベリーランド	1
堀兼神社(茶の花号)	6	ロンドン美容室	1
レストラン蘭	6	まじま歯科医院	1
ファッションセンターしまむら 新狭山店	6	みつぎ幼稚園	1
あおやぎ歯科医院	6	狭山神経内科病院	1
狭山台みつばさ保育園送迎駐車場	6	西武川越病院付近	1
堀兼中学校正門	6		

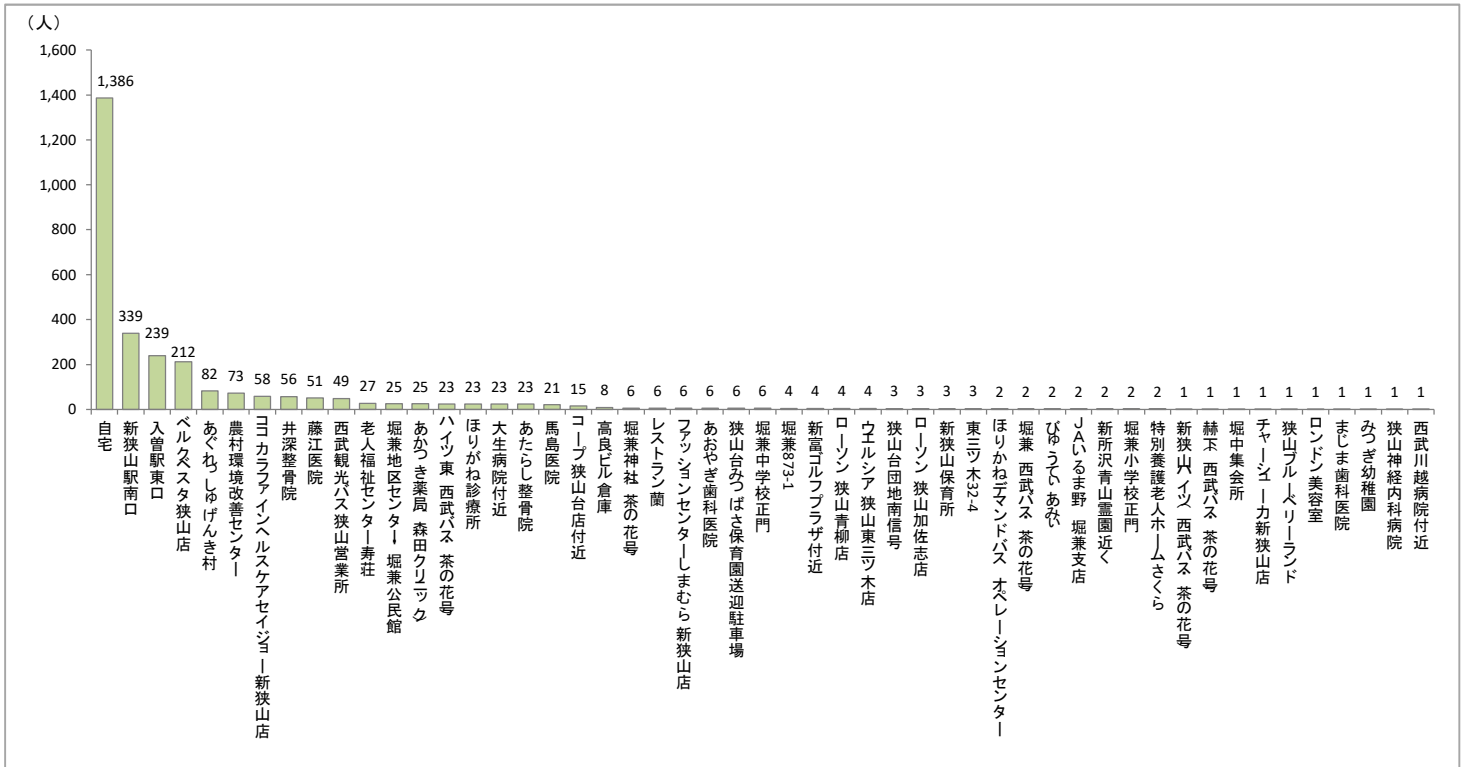


図 10月～3月の乗降ポイント別の利用状況



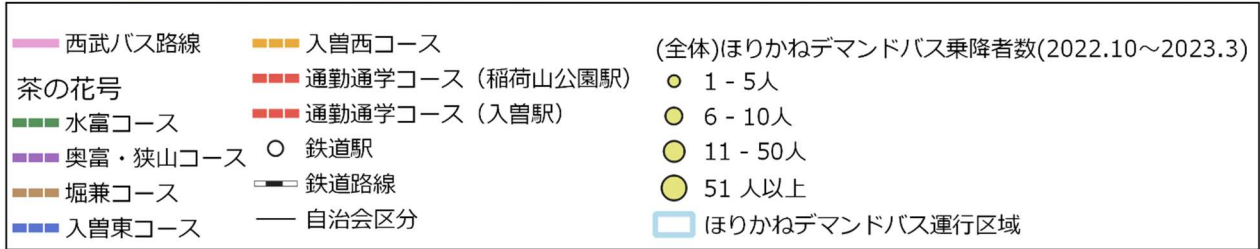
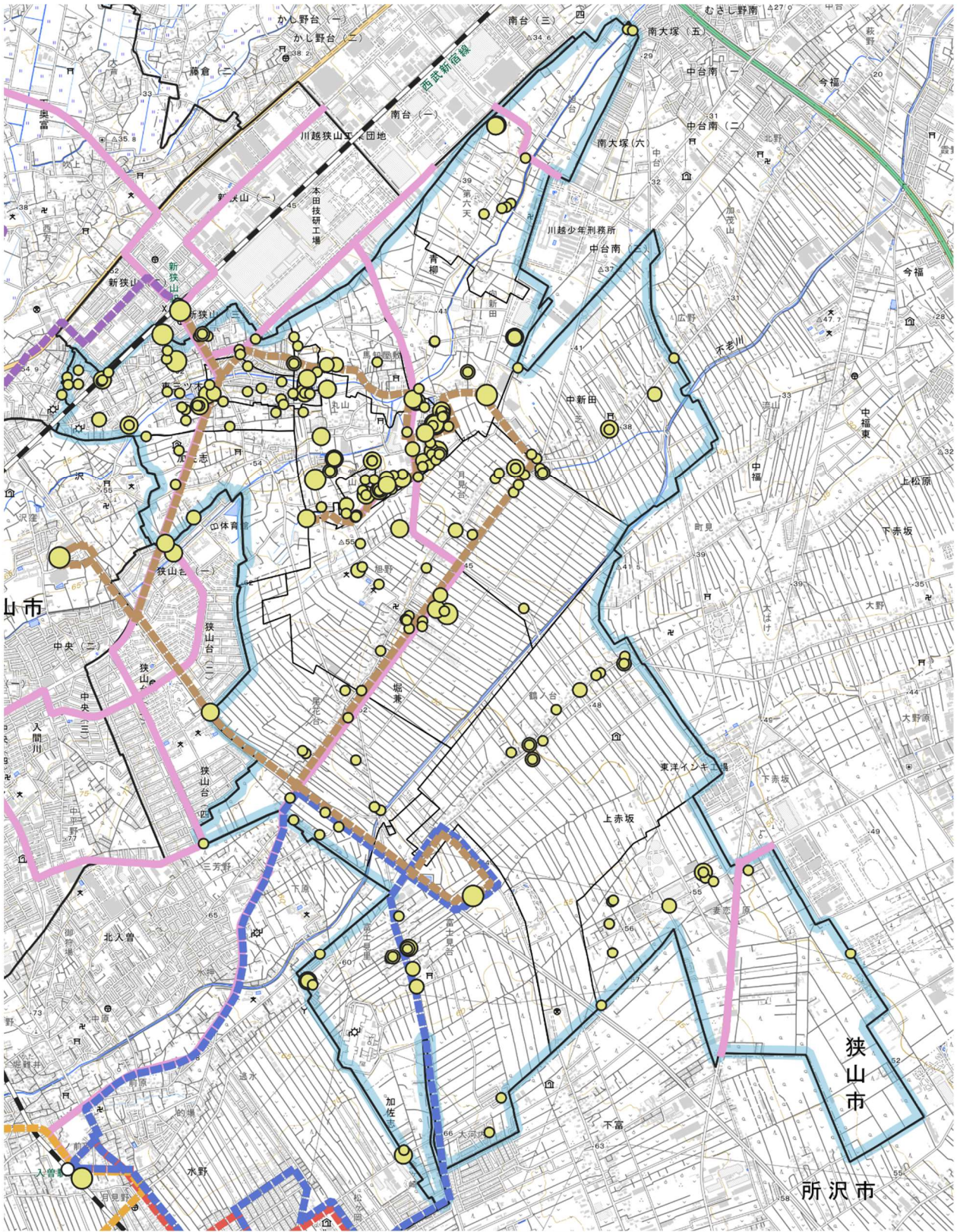


図 乗降ポイント別の利用状況



<収支状況>

• 令和4年度の運賃収入は現金払いが 233,100 円、キャッシュレス決済が 153,900 円で、合計 387,000 円、運行経費は 13,116,301 円で収支率は 3.0%である。

表 収支状況の推移

(円)

月	運行経費	運賃収入			収支率
		計	現金	キャッシュレス	
9月以前	2,159,389	—	—	—	—
10月	1,893,490	—	—	—	—
11月	1,949,179	59,600	40,300	19,300	3.1%
12月	1,846,139	69,900	44,400	25,500	3.8%
1月	1,765,191	49,400	28,200	21,200	2.8%
2月	1,721,380	102,200	58,100	44,100	5.9%
3月	1,781,533	105,900	62,100	43,800	5.9%
累計	13,116,301	387,000	233,100	153,900	3.0%

※9月以前の運行経費は、運行準備期間に発生したシステム使用料やオペレーター人件費等

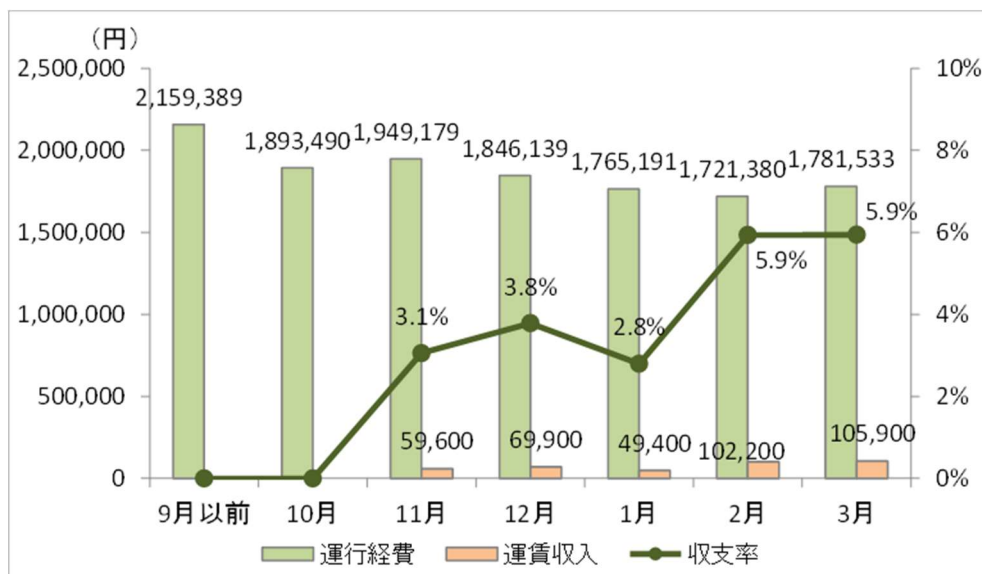


図 収支状況の推移