

令和5年1月26日開催  
第2回狭山市地域公共交通会議 資料2

# 堀兼地区デマンドバス実証運行

## 利用状況報告書

令和5年1月

ほりかねデマンド・ラボ

## <デマンドバスの導入目的と目標>

### ■デマンドバスの導入目的

バス停を設けず、利用者の予約に応じて地域内を運行する乗り合い型交通「デマンドバス」が、路線バスや市内循環バス茶の花号を補完する「新たな地域公共交通」として、路線バスなどの公共交通が通っていない交通空白地域に居住の市民や運転に不安がある市民、免許証を自主返納した市民などの買物や通院、地域の催事など日常生活の移動手段として、また、お出かけの際の路線バスや鉄道駅など交通結節点までの地域の移動手段としての役割を担うことができるのか、また、事業採算性について実証運行を通して評価、検証することを目的とします。

令和4年10月から実証運行を開始し、実証運行の期間については、実証運行開始から3年間とします。

<登録人数と実利用人数の比較>

・12月時点のデマンドバス利用登録人数は601人、実利用人数は140人、実利用率は23.3%である。

表 登録人数と実利用人数の推移 (人)

月	登録人数(累計)	実利用人数	実利用率
10月	541	102	18.9%
11月	584	54	9.2%
12月	601	65	10.8%
1月			
2月			
3月			
	601	140	23.3%

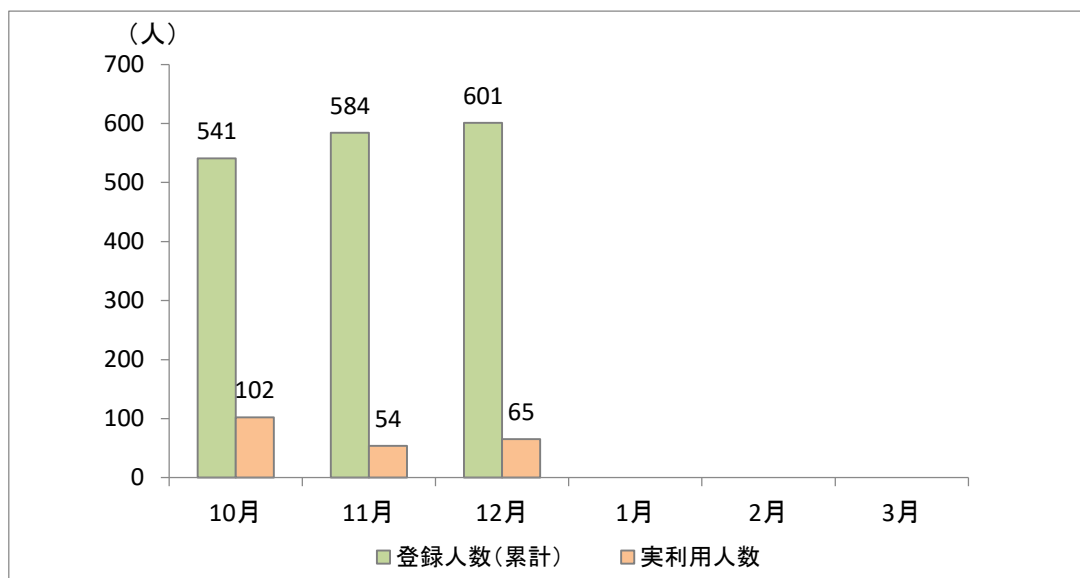


図 登録人数と実利用人数の推移

<登録人数と実利用人数の比較(年代別)>

・12月時点のデマンドバス利用登録人数が最も多い年代は、70代で210人、次いで80代で164人である。また、実利用人数が最も多い年代は、70代で51人、次いで80代で43人である。いずれも、高齢者の登録・利用が多く、若年層の登録・利用が少ない。

表 10月～12月の登録人数と実利用人数（年代別）の推移

(人)

	登録人数(累計)	登録人数構成比	実利用人数(累計)	実利用人数構成比	実利用率
10歳未満	14	2.3%	4	2.9%	28.6%
10代	11	1.8%	0	0.0%	0.0%
20代	7	1.2%	4	2.9%	57.1%
30代	24	4.0%	3	2.1%	12.5%
40代	41	6.8%	5	3.6%	12.2%
50代	46	7.7%	9	6.4%	19.6%
60代	70	11.6%	19	13.6%	27.1%
70代	210	34.9%	51	36.4%	24.3%
80代	164	27.3%	43	30.7%	26.2%
90代	14	2.3%	2	1.4%	14.3%
	601	100.0%	140	100.0%	23.3%

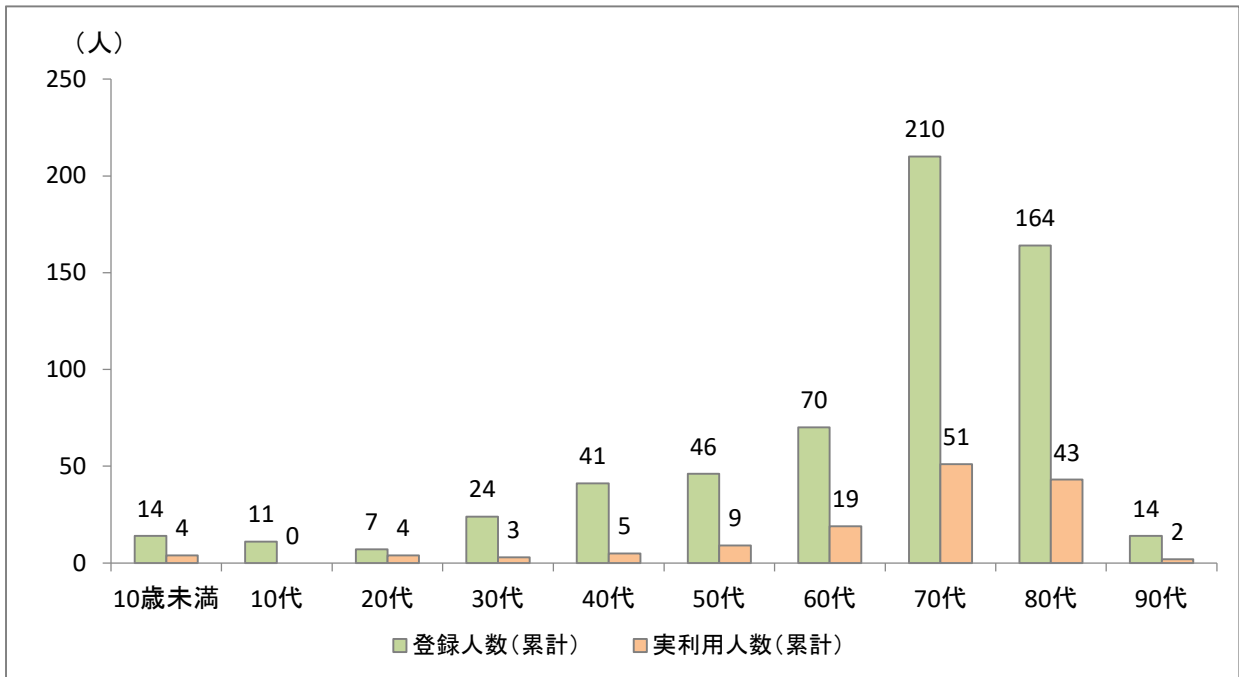


図 10月～12月の登録人数と実利用人数（年代別）の推移

<月別乗車人数>

- 12月時点の1月当たりの延べ乗車人数は合計714人、平均238人である。実乗車人数は累計140人、平均74人である。また、1日当たりの延べ乗車人数は平均10人、実乗車人数は平均3人である。
- 12月時点の1人当たりの利用回数は平均3.1回である。
- 12月時点の乗合率は平均1.21人である。

表 月別乗車人数の推移 (人)

月	1月当たり乗車人数		日数	1日当たり乗車人数	
	延べ人数	実人数		延べ人数	実人数
10月	378	102	22	17	5
11月	153	54	23	7	2
12月	183	65	24	8	3
1月					
2月					
3月					
合計・累計	714	140	69	—	—
平均	238	74	—	10	3

表 月別乗合率の推移 (人)

月	乗合率
10月	1.37
11月	1.15
12月	1.11
1月	
2月	
3月	
平均	1.21

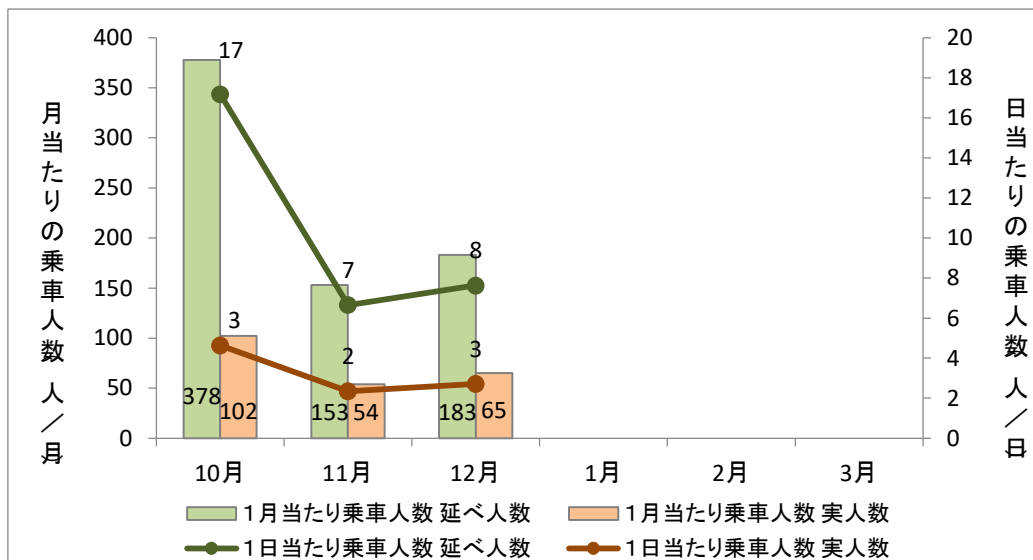


図 月別乗車人数の推移

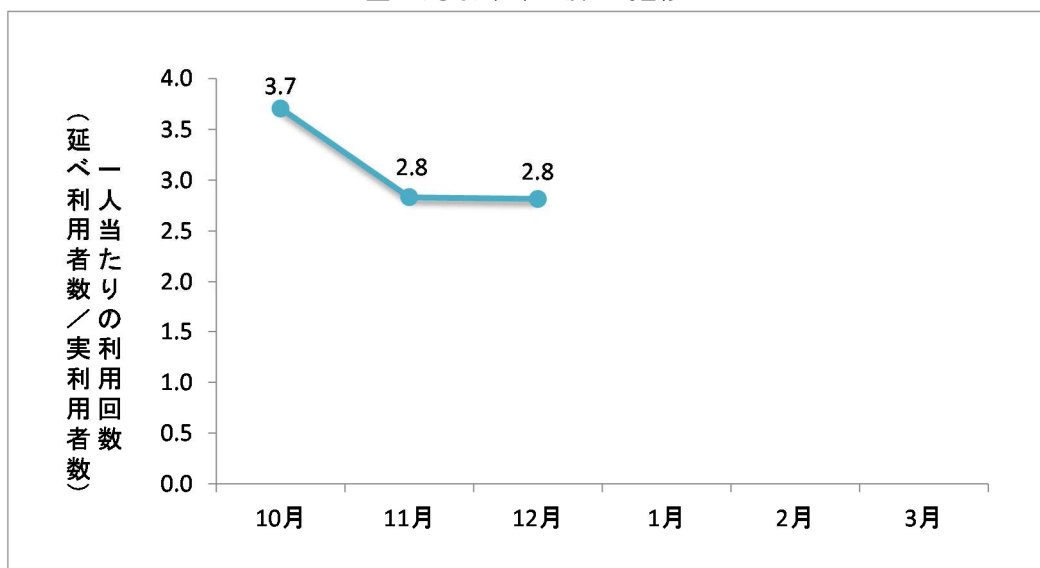


図 一人当たりの利用回数の推移

<時間帯別乗車人数>

- 12月の乗車人数が最も多い時間帯は、10時台で1日当たり1.4人、次いで8時台で1日当たり1.3人である。乗車人数が最も少ない時間帯は、13時台で1日当たり0.5人、次いで12時台、14時台、15時台で1日当たり0.8人である。
- 11月の乗車人数が最も多い時間帯は、8時台で1日当たり1.3人、次いで9時台で1日当たり1.2人である。乗車人数が最も少ない時間帯は、14時台で1日当たり0.4人、次いで15時台で1日当たり0.6人である。

表 時間帯別乗車人数の推移

(人)

	10月		11月		12月		1月		2月		3月	
	1月当たり乗車人数	1日当たり乗車人数	1月当たり乗車人数	1日当たり乗車人数	1月当たり乗車人数	1日当たり乗車人数	1月当たり乗車人数	1日当たり乗車人数	1月当たり乗車人数	1日当たり乗車人数	1月当たり乗車人数	1日当たり乗車人数
8時台	36	1.6	29	1.3	30	1.3						
9時台	77	3.5	28	1.2	25	1.0						
10時台	50	2.3	19	0.8	33	1.4						
11時台	57	2.6	18	0.8	25	1.0						
12時台	43	2.0	20	0.9	19	0.8						
13時台	48	2.2	16	0.7	12	0.5						
14時台	48	2.2	10	0.4	20	0.8						
15時台	19	0.9	13	0.6	19	0.8						

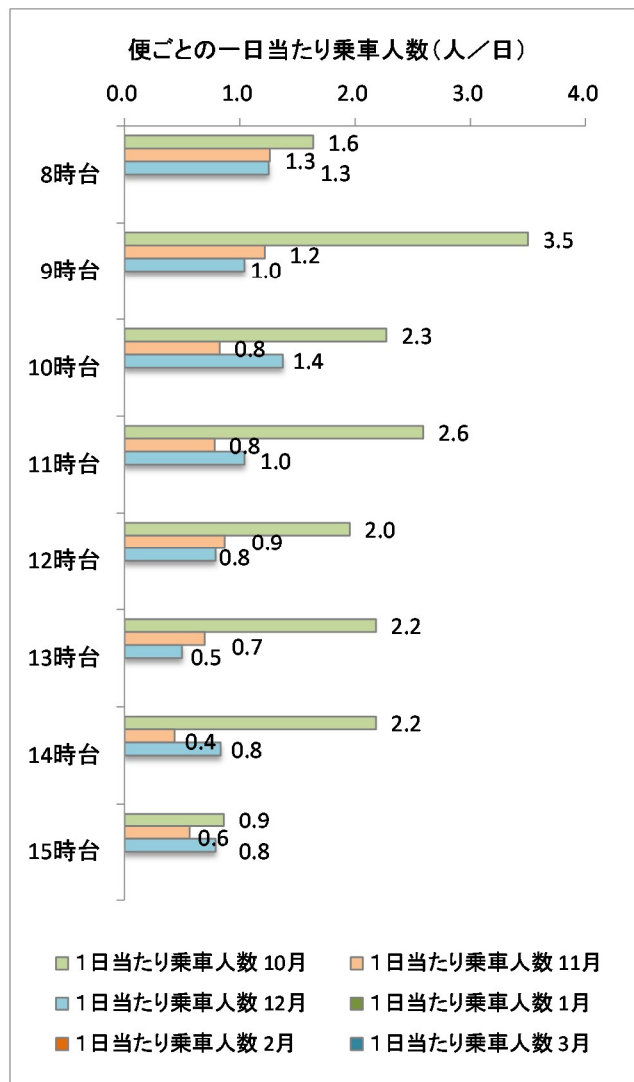
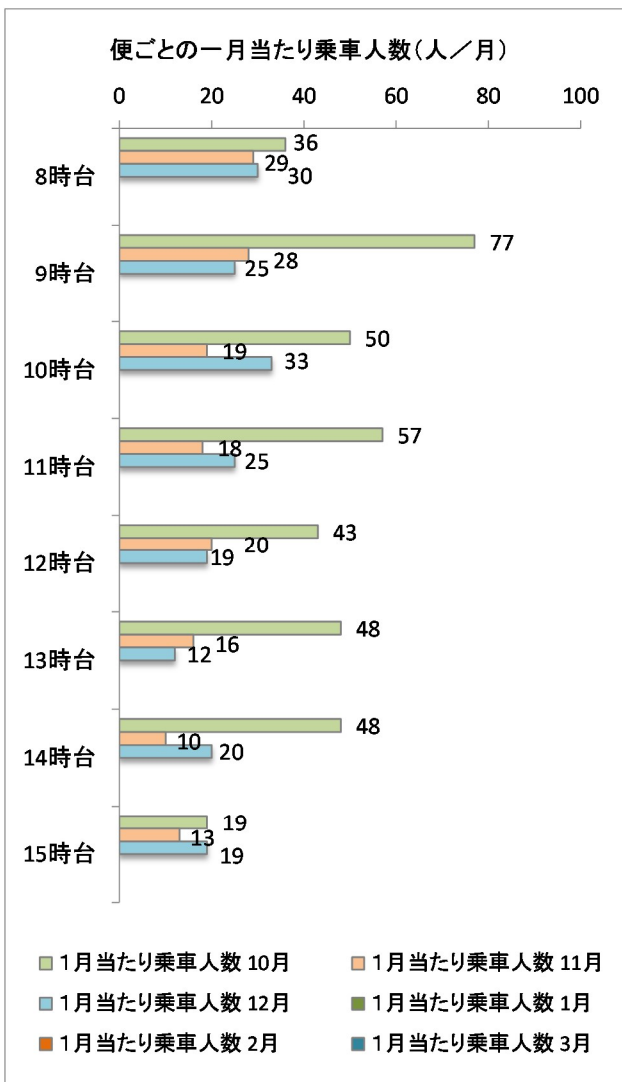


図 時間帯別乗車人数の推移

<曜日別乗車人数>

- 12月の乗車人数が最も多い曜日は、水曜日で1日当たり12.0人、次いで金曜日で1日当たり8.8人である。乗車人数が最も少ない曜日は、土曜日で1日当たり3.3人、次いで木曜日で1日当たり6.8人である。
- 11月の乗車人数が最も多い曜日は、水曜日で1日当たり10.0人、次いで金曜日で1日当たり7.3人である。乗車人数が最も少ない曜日は、月曜日で1日当たり4.7人、次いで土曜日で1日当たり5.5人である。

表 曜日別乗車人数の推移

(人/日)

	10月			11月			12月			1月			2月			3月		
	1月当たり乗車人数	1日当たり乗車人数	運行日	1月当たり乗車人数	1日当たり乗車人数	運行日	1月当たり乗車人数	1日当たり乗車人数	運行日	1月当たり乗車人数	1日当たり乗車人数	運行日	1月当たり乗車人数	1日当たり乗車人数	運行日	1月当たり乗車人数	1日当たり乗車人数	運行日
月曜日	51	17.0	3	14	4.7	3	28	7.0	4									
火曜日	69	23.0	3	28	5.6	5	32	8.0	4									
水曜日	60	15.0	4	40	10.0	4	48	12.0	4									
木曜日	46	11.5	4	20	6.7	3	27	6.8	4									
金曜日	87	21.8	4	29	7.3	4	35	8.8	4									
土曜日	65	16.3	4	22	5.5	4	13	3.3	4									

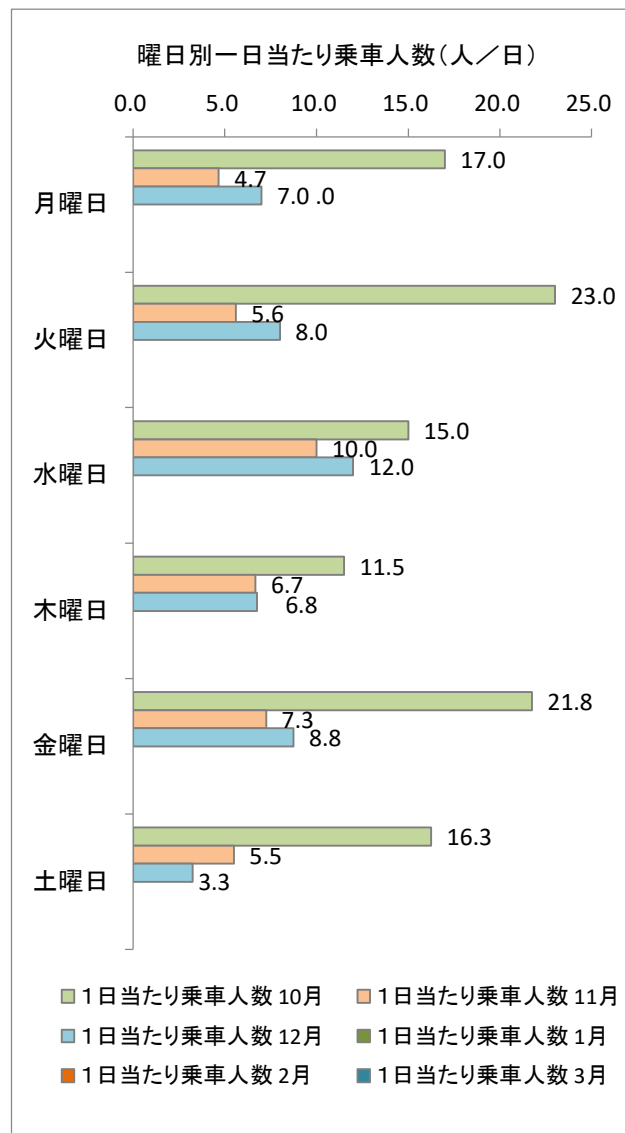
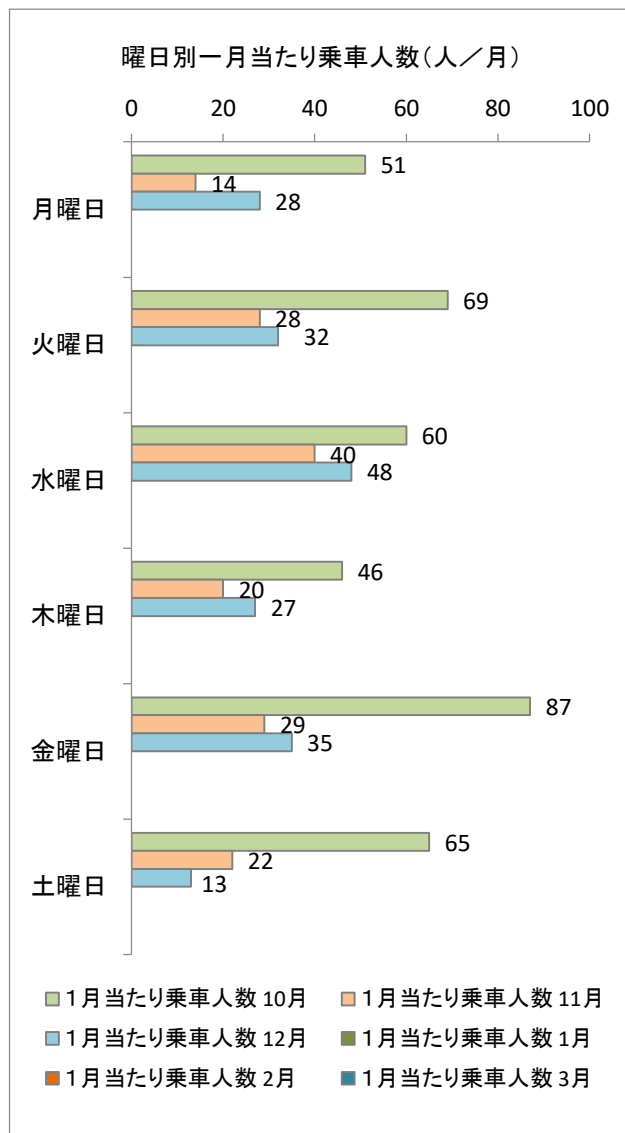


図 曜日別乗車人数の推移

### <予約方法の状況>

- 12月時点の予約件数は、電話予約が合計626人、平均209人、インターネット予約が合計88人、平均29人で、約90%が電話予約を利用している。

表 予約方法の状況の推移  
(人)

月	予約件数	
	電話	インターネット
10月	333	45
11月	136	17
12月	157	26
1月		
2月		
3月		
合計	626	88
平均	209	29

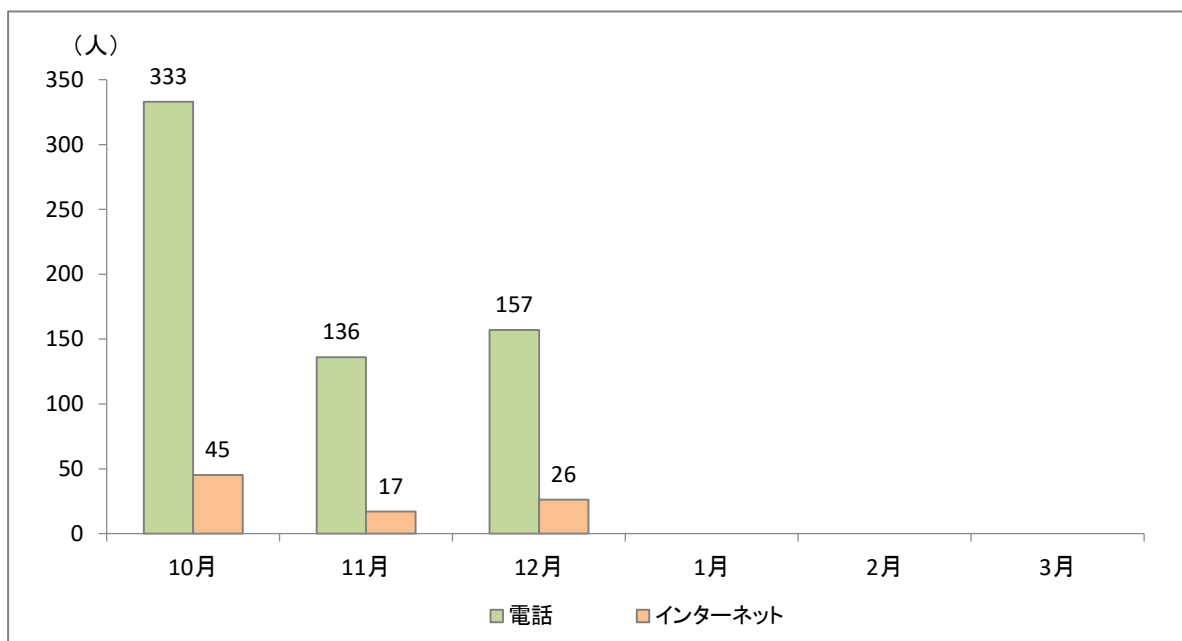


図 予約方法の状況の推移



<乗降ポイント別の利用状況>

- 12月時点の利用人数が最も多い乗降ポイントは、自宅で688人、次いで新狭山駅南口で177人、入曽駅東口で141人と、自宅と地区外の利用が多くなっている。

表 乗降ポイント別の利用状況 (人)

乗降ポイント	10月～12月
自宅	688
新狭山駅南口	177
入曽駅東口	141
ベルクベスタ狭山店	134
井深整骨院	56
農村環境改善センター	38
あぐれっしゅげんき村	34
西武観光バス狭山営業所	29
ココカラファイン ヘルスケアセイジョー新狭山店	17
ハイツ東(西武バス・茶の花号)	17
老人福祉センター寿荘	11
あたらし整骨院	9
堀兼地区センター・公民館	9
高良ビル倉庫	8
馬島医院	6
大生病院付近	6
あかつき薬局(森田クリニック)	5
狭山台みつばさ保育園送迎駐車場	4
堀兼873-1	4
あおやぎ歯科医院	4
ファッションセンターしまむら 新狭山店	4
コープ狭山台店付近	3
ほりがね診療所	3
堀兼中学校正門	3
堀兼神社(茶の花号)	2
新富ゴルフプラザ付近	2
ローソン 狭山加佐志店	2
ほりかねデマンドバス オペレーションセンター	2
狭山台団地南信号	2
新狭山保育所	2
東三ツ木32-4	1
狭山神経内科病院	1
特別養護老人ホームさくら	1
びゅうていあみい	1
藤江医院	1
みつぎ幼稚園	1

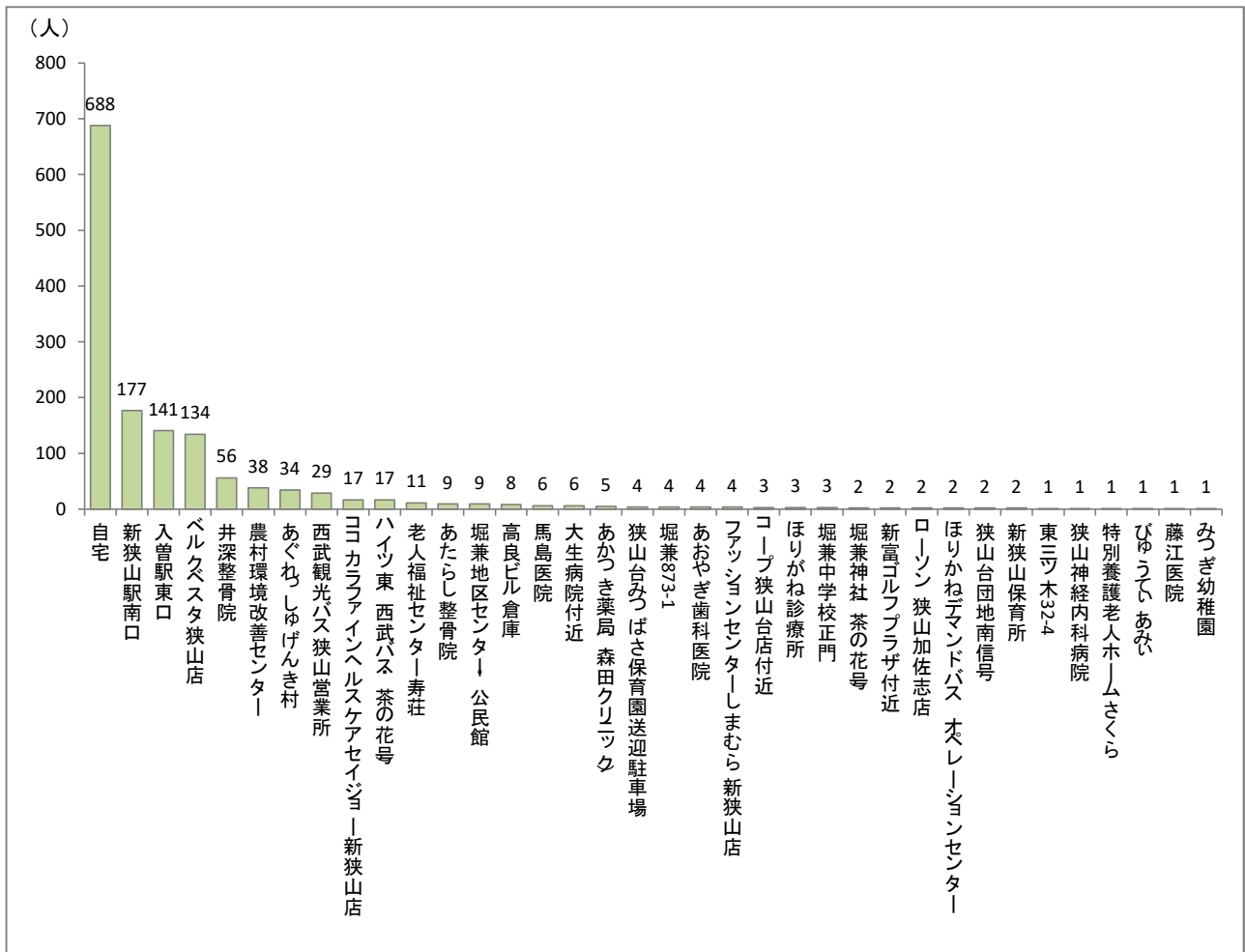
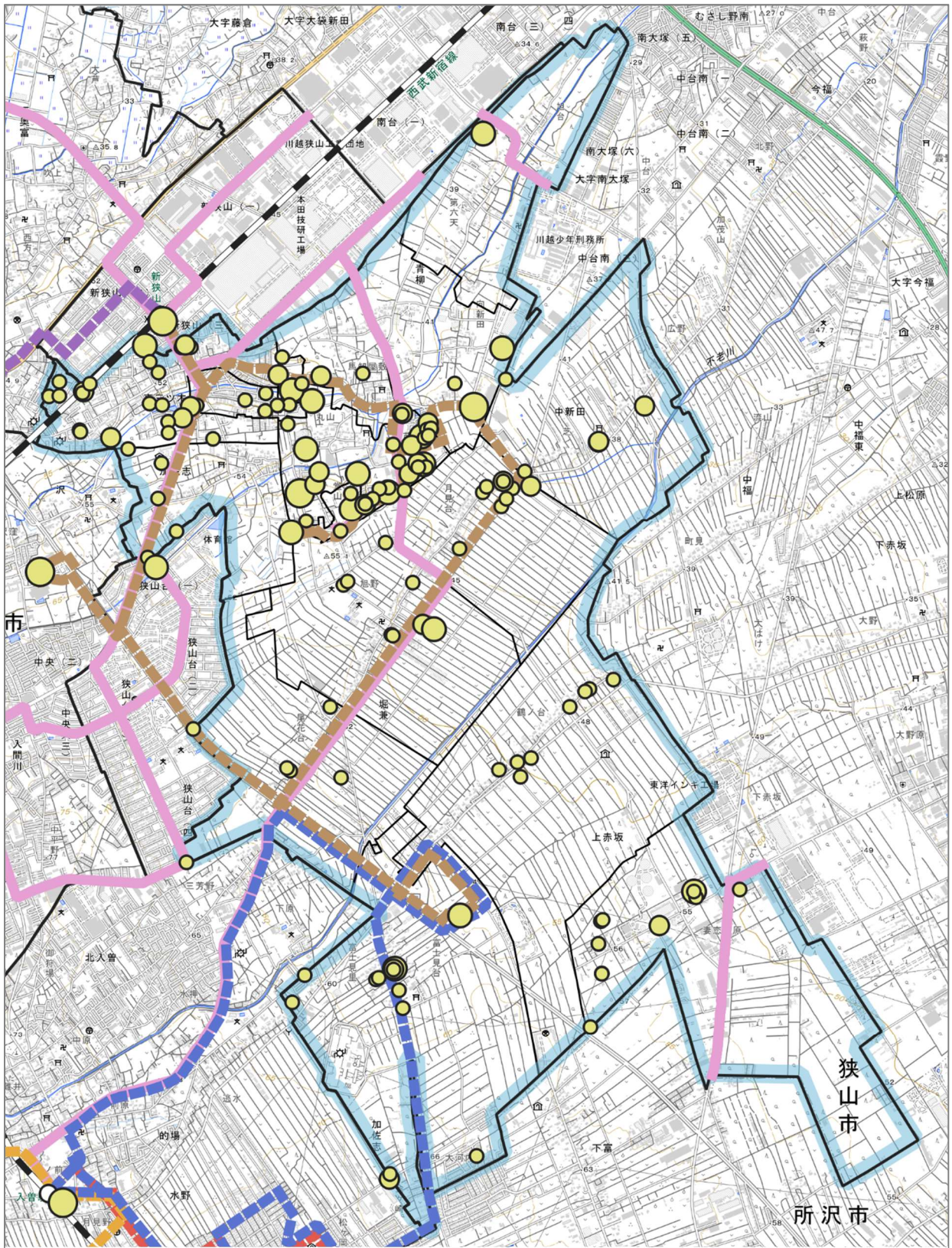


図 乗降ポイント別の利用状況



西武バス路線	入曽西コース	(全体)ほりかねデマンドバス乗降者数(2022.10~12)
茶の花号	通勤通学コース(稲荷山公園駅)	● 1 - 5人
水富コース	通勤通学コース(入曽駅)	● 6 - 10人
奥富・狭山コース	○ 鉄道駅	● 11 - 50人
堀兼コース	— 鉄道路線	● 51人以上
入曽東コース	— 自治会区分(デマンドバス報告書用)	■ ほりかねデマンドバス運行区域

図 乗降ポイント別の利用状況

<収支状況>

・12月時点の累計運賃収入は現金払いが84,700円、キャッシュレス決済が44,800円で、合計129,500円、収支率は1.4%である。

表 収支状況の推移

(円)

月	運行経費	運賃収入			収支率
		計	現金	キャッシュレス	
9月以前	2,159,389	—	—	—	—
10月	2,592,558	—	—	—	—
11月	2,248,247	59,600	40,300	19,300	2.7%
12月	2,181,971	69,900	44,400	25,500	3.2%
1月					
2月					
3月					
累計	9,182,165	129,500	84,700	44,800	1.4%

※運行経費は現時点での概算

※9月以前の運行経費は、運行準備期間に発生したシステム使用料やオペレーター人件費等

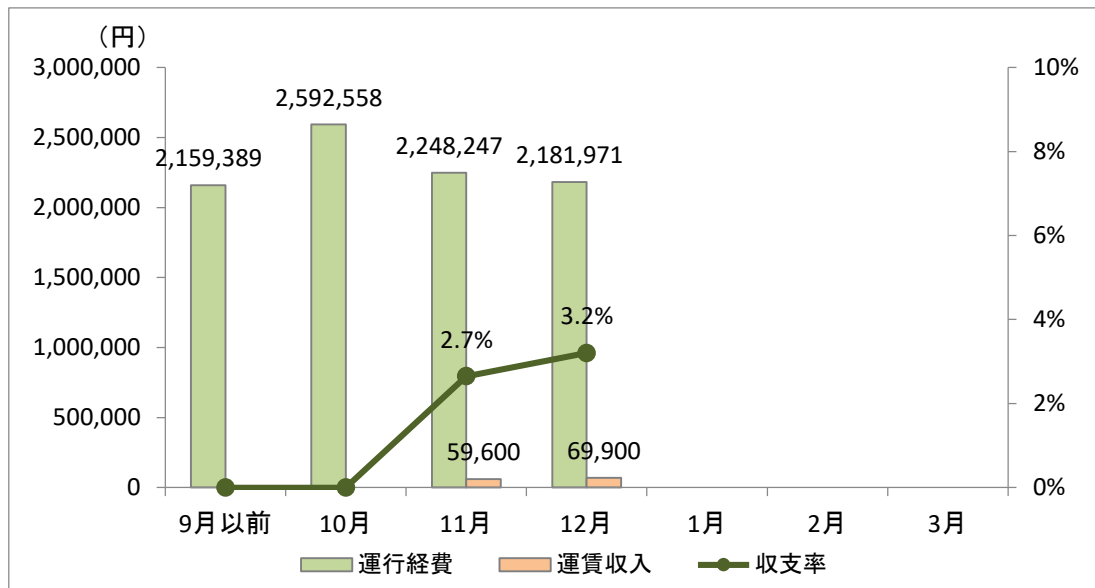


図 収支状況の推移