

入間飛行場航空機騒音区域図(北側)



【利用上の留意】

線引きは、あくまで参考です。

詳細につきましては、北関東防衛局
(048-600-1821) 又は横田防衛事務所
(042-551-0319) で確認してください。

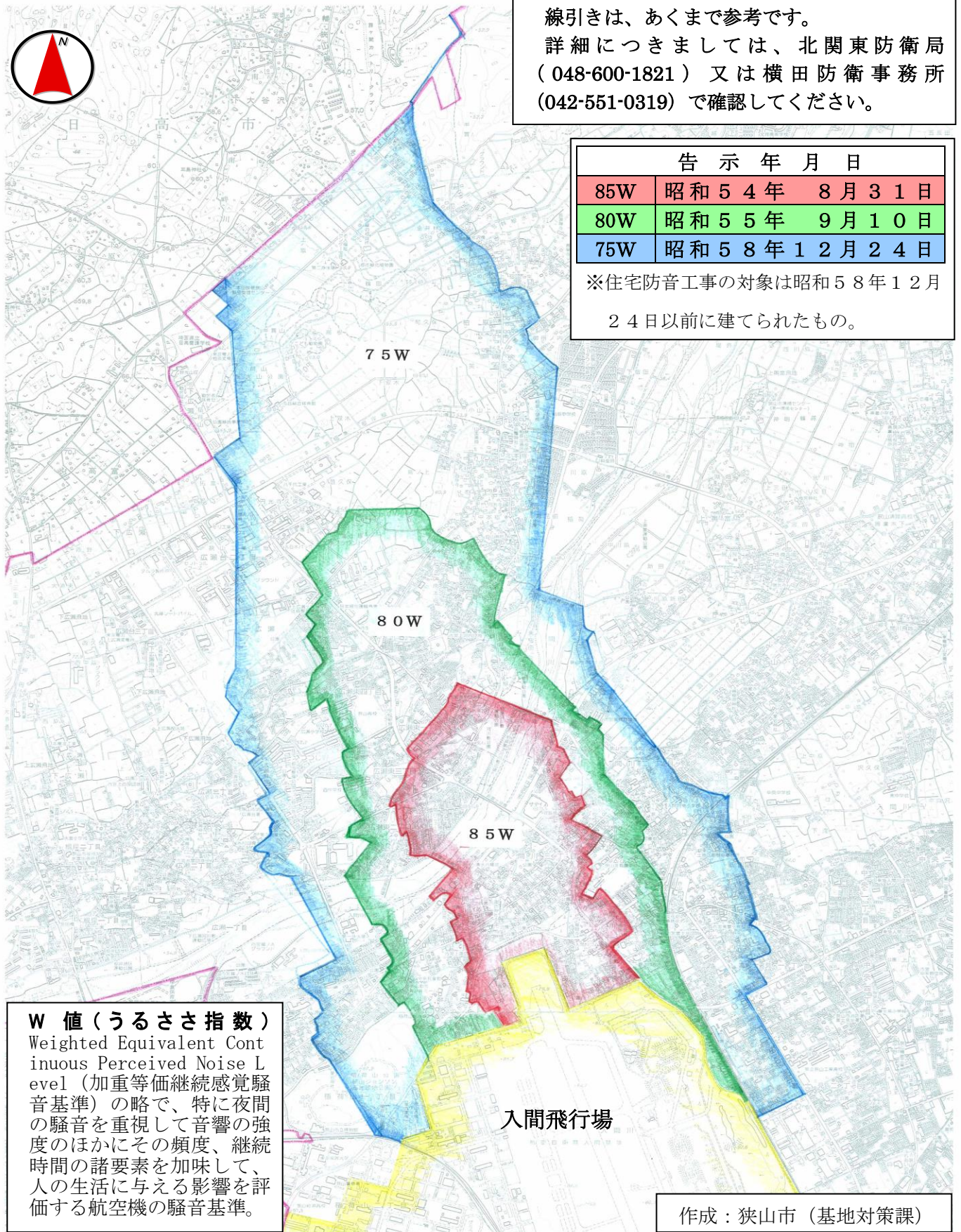
告示年月日

85W	昭和54年	8月31日
-----	-------	-------

80W	昭和55年	9月10日
-----	-------	-------

75W	昭和58年	12月24日
-----	-------	--------

※住宅防音工事の対象は昭和58年12月
24日以前に建てられたもの。



W 値(うるささ指数)

Weighted Equivalent Continuous Perceived Noise Level (加重等価継続感覚騒音基準)の略で、特に夜間の騒音を重視して音響の強度のほかにもその頻度、継続時間の諸要素を加味して、人の生活に与える影響を評価する航空機の騒音基準。

作成：狭山市(基地対策課)