

— これからの健康を守るために“今”できること —
内科医療機関を受診しましょう。

「かかりつけ医」や「診察券のある内科」が

ある

ない

受診する

お近くの内科医療機関を
確認し、受診する

健康保険を使用した受診となります。

医療機関受診の際は、この通知とマイナ保険証(※)
または資格確認書をお持ちください。

(※ 健康保険証の利用登録をしたマイナンバーカード)

医療機関を予約した場合は日時等を記入しましょう。

予約日時

月

日

時

分

医療機関名

本状に関するお問い合わせはサポートセンターへ

通話無料



0120-XXX-XXX (土・日・祝を除く
9:00~17:00)

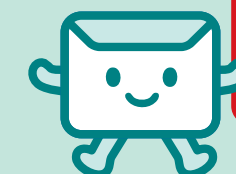
[開設期間] 令和X年 X月 XX日 まで

お住まいの市町から事業の委託を受けて日本システム技術株式会社
が実施しております。保有している情報を目的外に使用することは一切
ございません。

発送代行

〒140-0001 東京都品川区北品川1-19-5 コーストライン品川ビル5F
日本システム技術株式会社

料金後納
郵便



親展

必ず、ご確認ください

国民健康保険からの
重要なお知らせ

お早めにご開封ください。

市町章

〇〇〇〇市

ゆるキャラ

差出人(還付先)

〒XXX-XXXX 〇〇市〇〇〇〇X丁目X番X号
〇〇〇〇市役所 国民健康保険課

日本 太郎 様

続けることで、“変わる未来”

糖尿病の治療を中断していると
思われる方に通知をしています。

**治療の中断によって、
あなたの血糖値が
上がっていないか、心配です。**

今、受診を再開することで、
あなたの今後の健康状態が変わります。

**まずは医師に相談から
今の血糖値を確かめよう!**

あなたの最終受診月は…

令和7年(2025年)X月です。

このお知らせは令和7年1月から令和7年12月の医療機関受診状況をもとに、定期的な医療機関の受診が途絶えていると考えられる方を対象にお送りしています。本状と行き違いで既に受診済みの際は何卒ご容赦ください。なお、受診が確認できない場合、後日0120-XXX-XXXからお電話させていただく可能性もございます。予めご了承ください。

糖尿病性網膜症や
神経障害が怖いから、
受診しよう!

糖尿病の悪化で、
腎機能が悪くなり、
人工透析を週3回するのは嫌だ

怒られると思って
行けなかったけど、
受診を再開して安心した!

この通知に関するお問い合わせはサポートセンターへ



0120-XXX-XXX (土・日・祝を除く
9:00~17:00)

[開設期間] 令和X年 X月 XX日 まで

本状と行き違いで既に受診済みの際は何卒ご容赦ください。なお、受診が確認できない場合、後日0120-XXX-XXXからお電話させていただく可能性もございます。予めご了承ください。

適切な血糖管理により、HbA1cが1%下がると
糖尿病合併症の発症率は、約37%減少します。

HbA1c(ヘモグロビンエーワンシー)とは?

—過去1~2か月の平均的な血糖の状態を示す指標です。

糖尿病の診断や管理に広く使われています。
赤血球中のヘモグロビンに糖が結合した割合を測定する
ことで、血糖値の状態を把握できます。

※出所: Stratton IM et al. Association of glycaemia with macrovascular and microvascular complications of type 2 diabetes (UKPDS 35): prospective observational study. BMJ. 2000 Aug 12;321(7258):405-12.