

— これからの健康を守るために“今”できること —
内科医療機関を受診しましょう。

「かかりつけ医」や「診察券のある内科」が

ある

ない

受診する

お近くの内科医療機関を
確認し、受診する

健康保険を使用しての受診となります。

医療機関受診の際は、この通知とマイナ保険証（※）
または資格確認書をお持ちください。

（※ 健康保険証の利用登録をしたマイナンバーカード）

医療機関を予約した場合は日時等を記入しましょう。

予約日時

月

日

時

分

医療機関名

本状に関するお問い合わせはサポートセンターへ

通話無料



0120-XXX-XXX (土・日・祝を除く
9:00~17:00)

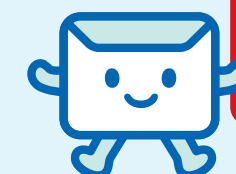
[開設期間] 令和X年 X月 XX日 まで

お住まいの市町から事業の委託を受けて日本システム技術株式会社が実施して
おります。保有している情報を目的外に使用することは一切ございません。

発送代行

〒140-0001 東京都品川区北品川1-19-5 コーストライン品川ビル5F
日本システム技術株式会社

料金後納
郵便



親展

必ず、ご確認ください

国民健康保険からの
重要なお知らせ

このご案内は、令和7年1月~12月に受けられた
特定健診等の結果をもとにお届けしています。

お早めにご開封ください。

市町章

〇〇〇〇市





ゆるキャラ

差出人(還付先)

〒XXX-XXXX 〇〇市〇〇〇〇X丁目X番X号
〇〇〇〇市役所 国民健康保険課

令和7年(2025年)1月~12月の特定健康診査・人間ドック等の結果から /
糖尿病が疑われる方に通知しています。

日本 太郎 様の
 検査結果は以下の通りです。内科の受診をおすすめいたします。

血糖値			腎機能	
空腹時血糖 [mg/dL]	随時血糖 [mg/dL]	ヘモグロビンA1c [%]	eGFR [mL/分/1.73m ²]	尿蛋白
検査値 123	検査値 検査なし	検査値 6.7	検査値 46	検査値 (-)
B 軽度異常 		D 要精密検査・治療 	C 要再検査・生活改善 	A 異常なし 
正常値(A判定) 100未満	正常値(A判定) 100未満	正常値(A判定) 5.6未満	正常値(A判定) 60以上	正常値(A判定) -(マイナス)

日本人間ドック・予防医療学会の判定区分2025年度版から作成 (A:異常なし B:軽度異常 C:要再検査・生活改善 D:要精密検査・治療)

あなたの腎機能(eGFR・尿蛋白)の重症度

上記の **あなたの検査値** から分かるあなたの腎機能の状態です。

尿蛋白	(-)	(±)	(+)以上	
eGFR				低
60以上				重症度 ↓ 高
45~59	★			
30~44				
29以下				
	低	重症度		高

腎機能低下による影響は
 症状はないことが多いですが、腎機能は低下しています。

※CKD診療ガイド2024より引用一部改変

こんな食生活していませんか？

- 食事の時間が不規則
- 夜遅くに食事をすることが多い
- ジュース等の甘い飲み物を毎日飲む
- 外食やコンビニ食が週4回以上
- 野菜よりも炭水化物中心の食事
- 菓子パンやスナックをよく食べる
- アルコールを毎日飲む

血糖値が高い状態が続くと、どうなるの？

**気がつかないうちに
網膜症や腎症などの合併症に。**

糖尿病は進行すると、視力を奪う網膜症や人工透析が必要な腎不全など、生活に大きな影響を与える合併症を引き起こします。

もし、まだ受診していない場合は…

糖尿病の疑いをそのままにせず、
 この通知書を持参して、
 お近くの**内科医療機関**を**早め**に
 受診してください。



本状と行き違いで既に受診済みの際は何卒ご容赦ください。なお、受診が確認できない場合、後日0120-XXX-XXXからお電話させていただく可能性もございます。予めご了承ください。