

自治会の役員って何だろう？



？



自治会に入っているけど、役員が何しているかわからない…

？



そもそもどんな役職があるのだろう…

？



役員になったけど、どんな仕事があるかわからない…

自治会役員の活動についてご紹介します！

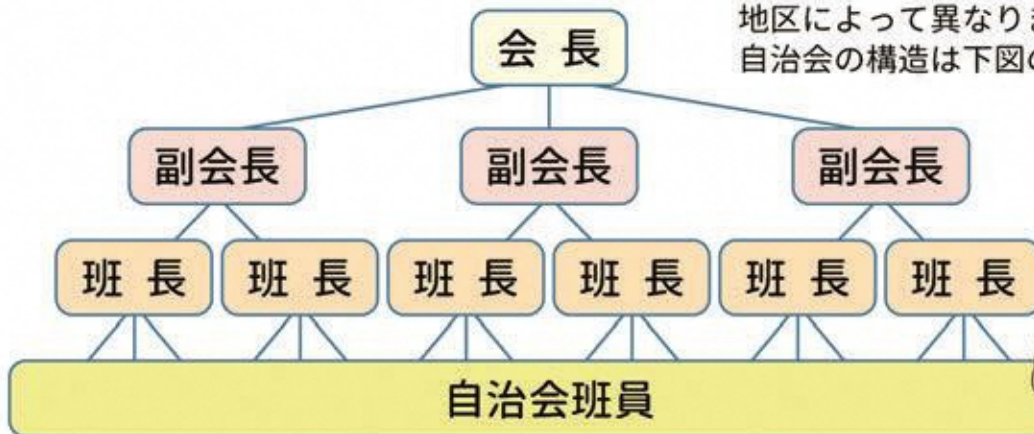
狭山市七ツの妖精
おりん



基本的な自治会の構造



地区によって異なりますが、自治会の構造は下図の通りとなっています。



会計

※地区によっては、部長や組長、外部に理事、監査、相談役等がある場合もあります。



役員の大まかな仕事



会長（自治会の代表者）

- ① 各自治会事業の最終決定
- ② 各地区連合会会議への出席
- ③ 行政と自治会との橋渡し役（地域みんなの意見のとりまとめ役）
- ④ その他地域に係る相談や会議への出席

※自治会や地域によって会長の仕事は異なります。

副会長（会長の補佐、各部門のリーダー）

- ① 日常活動のいずれか（環境衛生、防犯、防災、見守り等）における責任者
- ② 各種行事のいずれか（夏祭り、親睦会、敬老会等）における責任者
- ③ 会長が対応できないときの会長代理

会計（会計、通帳の管理）

- ① 出納業務全般（入金、出金、出納簿の整理、予算全般管理）

班長（班のリーダー）

- ① 班長会の出席
- ② 回覧物の配布・募金、会費の集金
- ③ 日常活動、各イベントの手伝い
- ④ 会員からの意見等を役員へと伝える



これから役員をする方へ



地域をきれいな花いっぱいになりたい！

子どもたちが笑顔になるイベントを実施したい

ゴミが落ちてない心地よい地域を実現したい

元気な
意見

消極的な
意見

働きながらでもできるかな

やることがいっぱいあるんじゃないか

脚が悪いから動くのはちょっと…



自治会は個人でなく集団で活動する団体です

自治会は様々な年齢、仕事、経験をしている人々が集まる団体です。自分では難しいことは周りの人に手伝ってもらうようにほかの役員に話をしてみてください。

また、裏を返せば一人でできないことも得意な人がいるかもしれないのが自治会です。事業ごとに「〇〇が得意な人を募集しています。」「〇〇だけお手伝いをお願いします。」のように得意な人を見つけて事業を行い、「得意の輪」を広げていってください。

地域でお住まいの皆様へ

自治会は「地縁による団体」であることから、各役員は善意で住みよい地域のために活動しています。心地よく住みたいという意識はその地域で住む人々すべての共通の願いです。隣近所でお互いを気遣いあうのと同時に、是非、がんばる役員さんも応援してください。また、興味を持った方は自治会の役員として活躍してみませんか？自らが地域づくりに直接役に立てるチャンスです。お気軽に自治会までご相談ください。

