

資料1 用語の定義

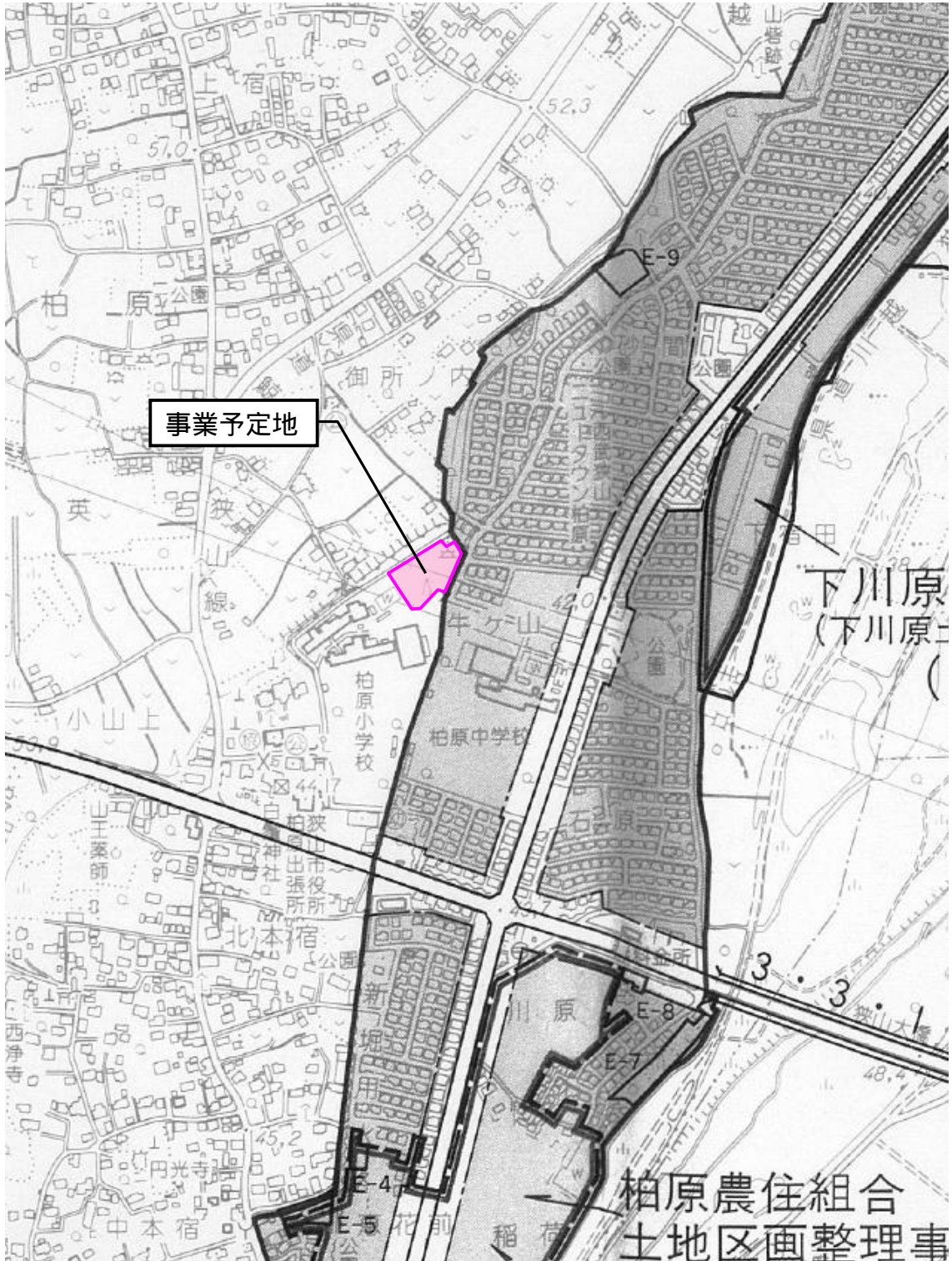
本要求水準書において使用する用語の定義は、次の通りとする。

- (1) 「運用開始」とは、対象となる各学校へ給食提供を開始することをいう。
- (2) 「法令」とは、法律・政令・省令・条例・規則、若しくは通達・行政指導・ガイドライン、又は裁判所の判決・決定・命令・仲裁判断、その他公的機関の定める一切の規程・判断・措置等をいう。
- (3) 「不可抗力」とは、暴風、豪雨、洪水、高潮、雷、地滑り、落盤、地震その他の自然災害、又は戦争、テロリズム、放射能汚染、火災、騒擾、騒乱、暴動その他の人為的な現象のうち、通常の見可能な範囲外のもの（入札説明書及び設計図書で水準が定められている場合にはその水準を超えるものに限る。）などであって、本市又は事業者のいずれの責めにも帰さないものをいう。ただし、法令の変更は、「不可抗力」に含まれない。
- (4) 「設計図書」とは、要求水準書に基づき、事業者が作成する基本設計図書及び実施設計図書、その他本施設の設計に係る一切の書類をいう。
- (5) 「施工計画書」とは、事業者が作成する本施設等の建設工事等に係る施工手順及び施工方法を記載した書類をいう。
- (6) 「完成図書」とは、事業者が作成する本施設等の竣工に係る一切の書類をいう。
- (7) 「修繕」とは、建築物等の劣化した部分若しくは部材または低下した性能若しくは機能を、原状、または実用上支障のない状態まで回復させることをいう。
- (8) 「保守」とは、建築物等の必要とする性能、または機能を維持する目的で行う消耗部品または材料の取替え、注油、汚れ等の除去、部品の調整等の軽微な作業をいう。
- (9) 「点検」とは、建築物等の機能及び劣化の状態を一つ一つ調べることをいい、機能に異常、または劣化がある場合、必要に応じ対応措置を判断することを含む。
- (10) 「清掃」とは、汚れを除去すること、汚れを予防することにより仕上げ材を保護し、快適な環境を保つための作業をいう。
- (11) 「更新」とは、劣化した部位・部材や機器等を新しいものに取り替えることをいう。

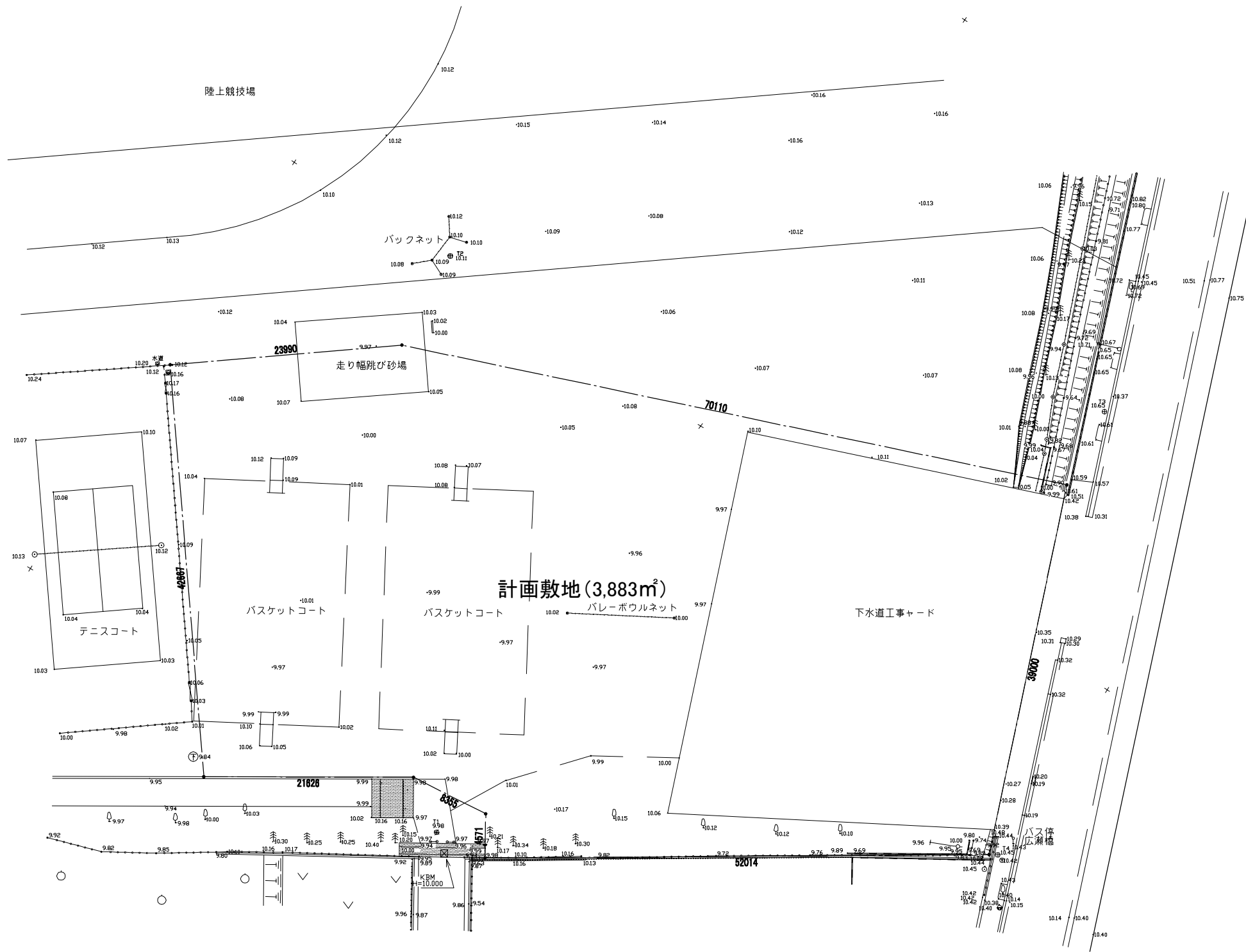
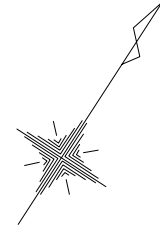
事業予定地（入間川給食センター）



事業予定地（柏原給食センター）

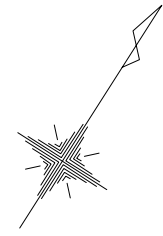


資料3 事業予定地現況測量図 (入間川給食センター)



平成19年度当初に敷地境界の
画定を行い、画定後に本資料
を改訂する予定。

資料3 事業予定地現況測量図 (柏原給食センター)



南茨山線

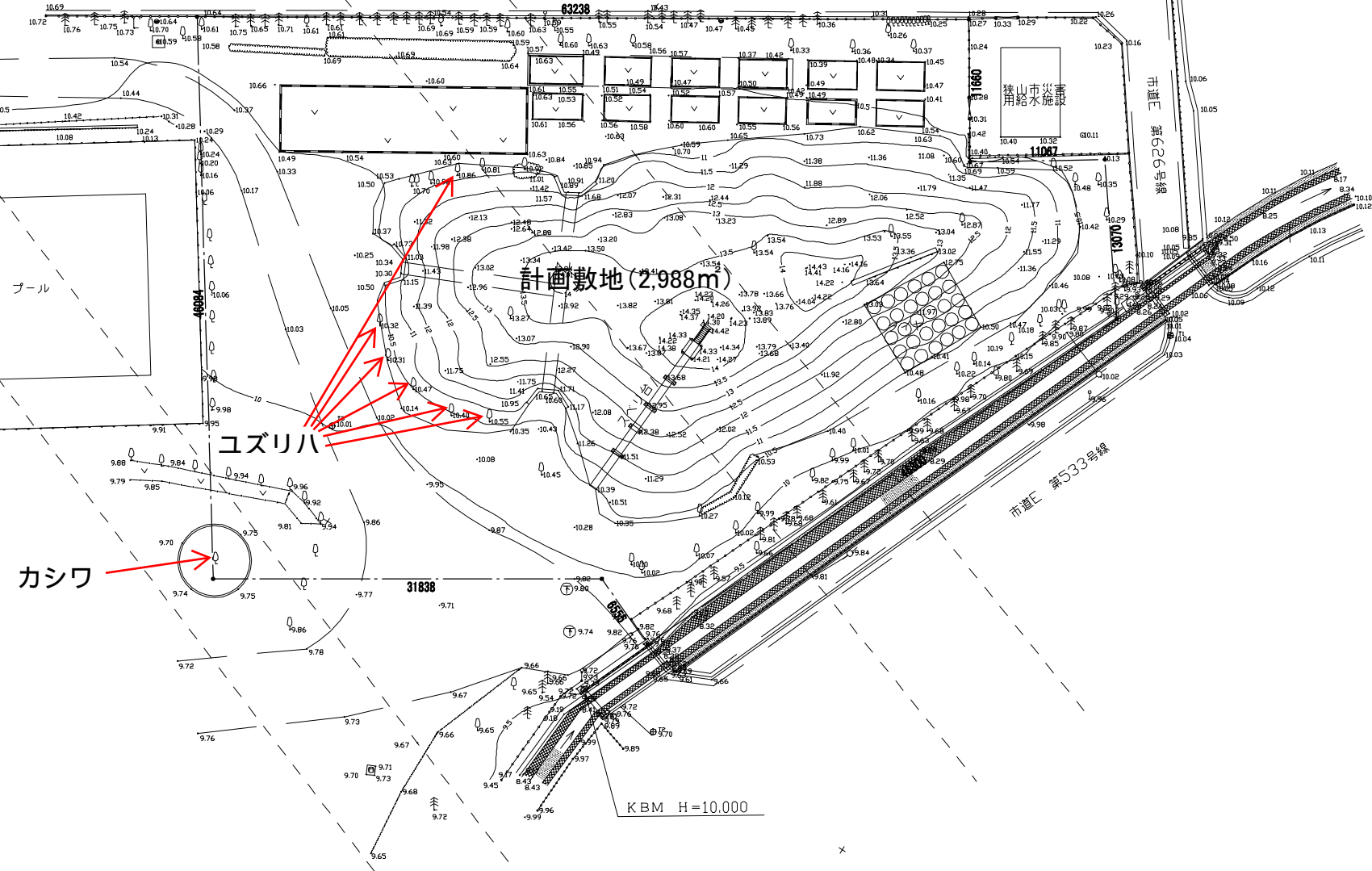
武蔵赤坂線

駐車場

市道E 第494号線

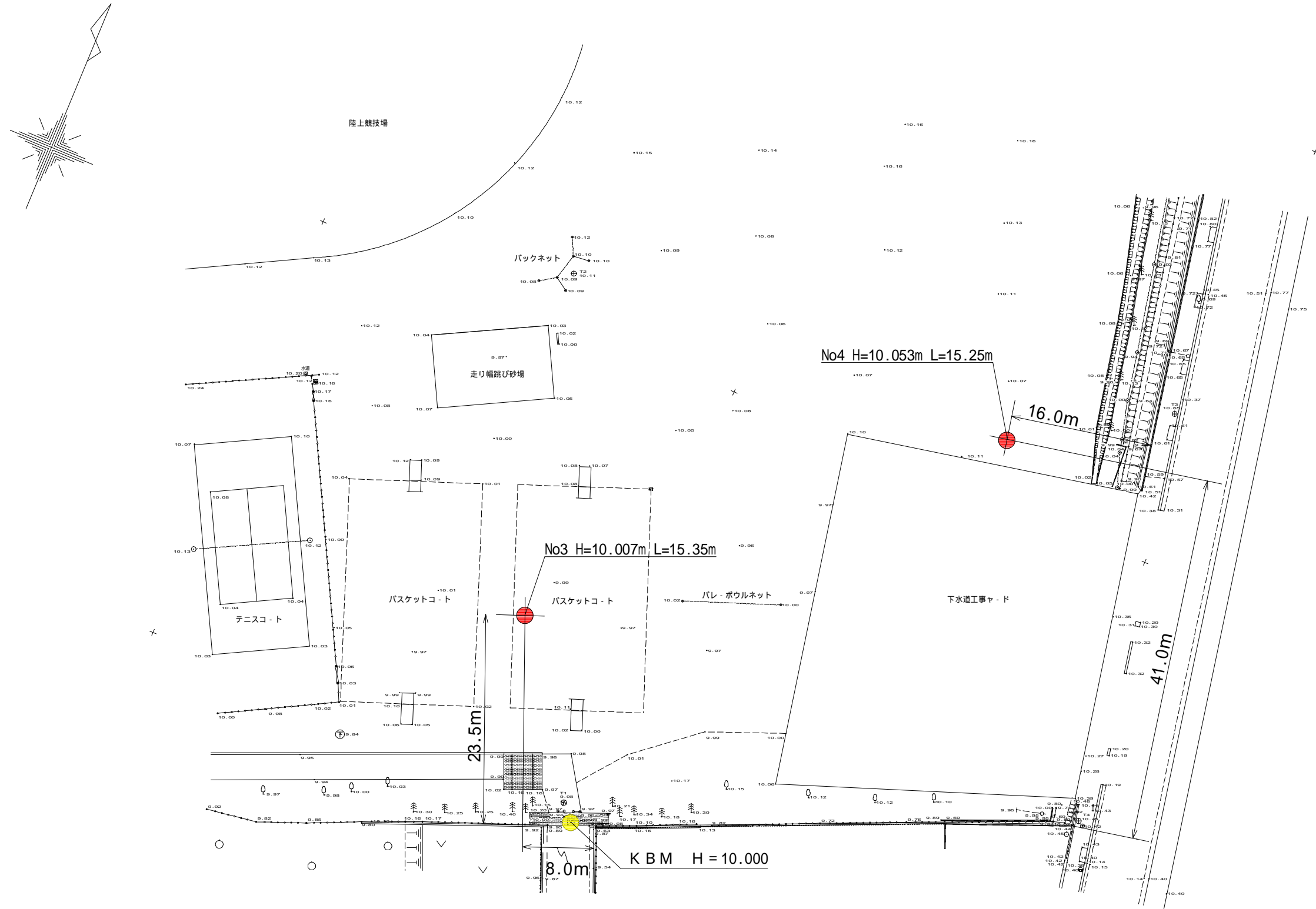
市道E 第626号線

市道E 第533号線



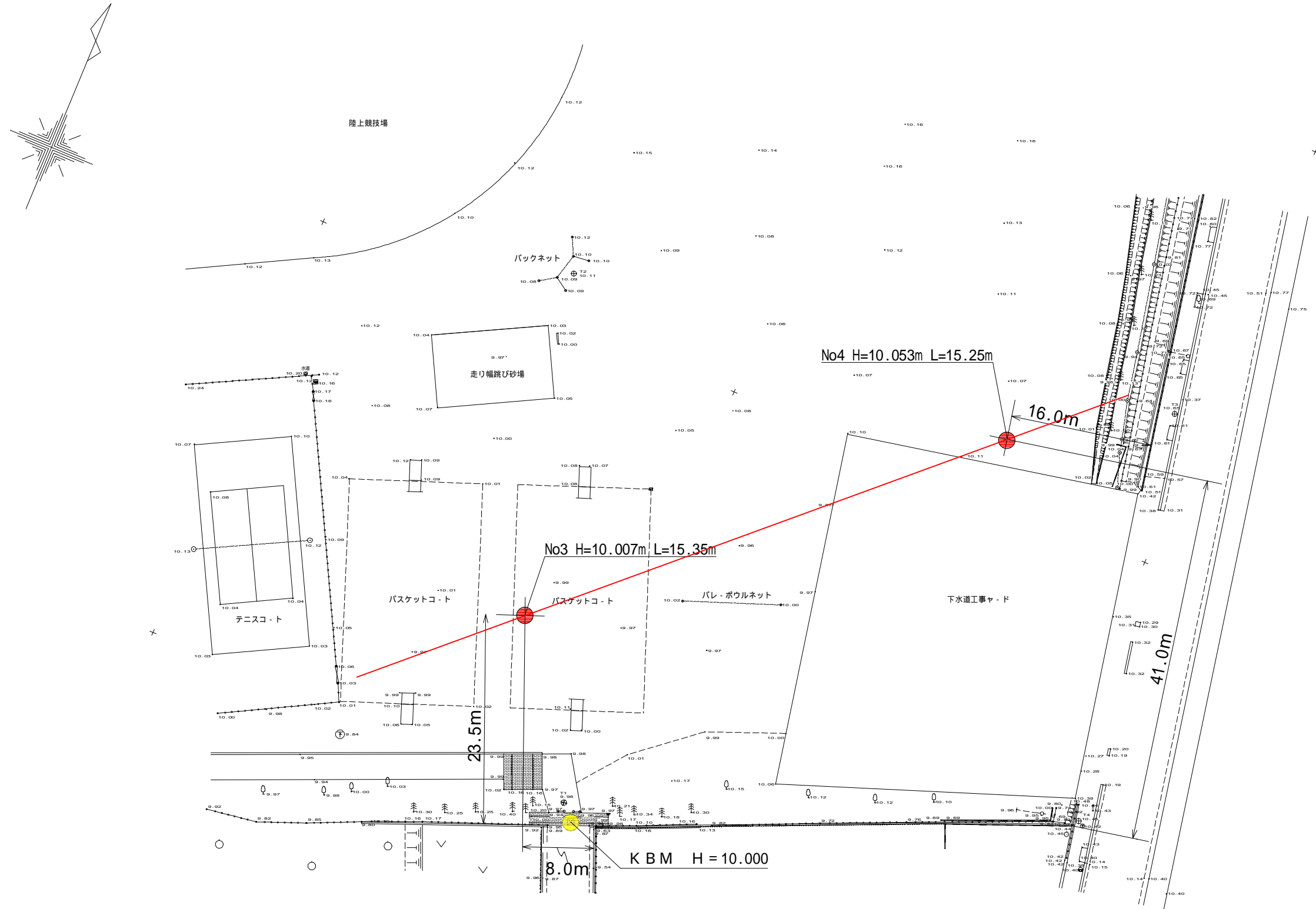
平成19年度当初に敷地境界の
画定を行い、画定後に本資料
を改訂する予定。

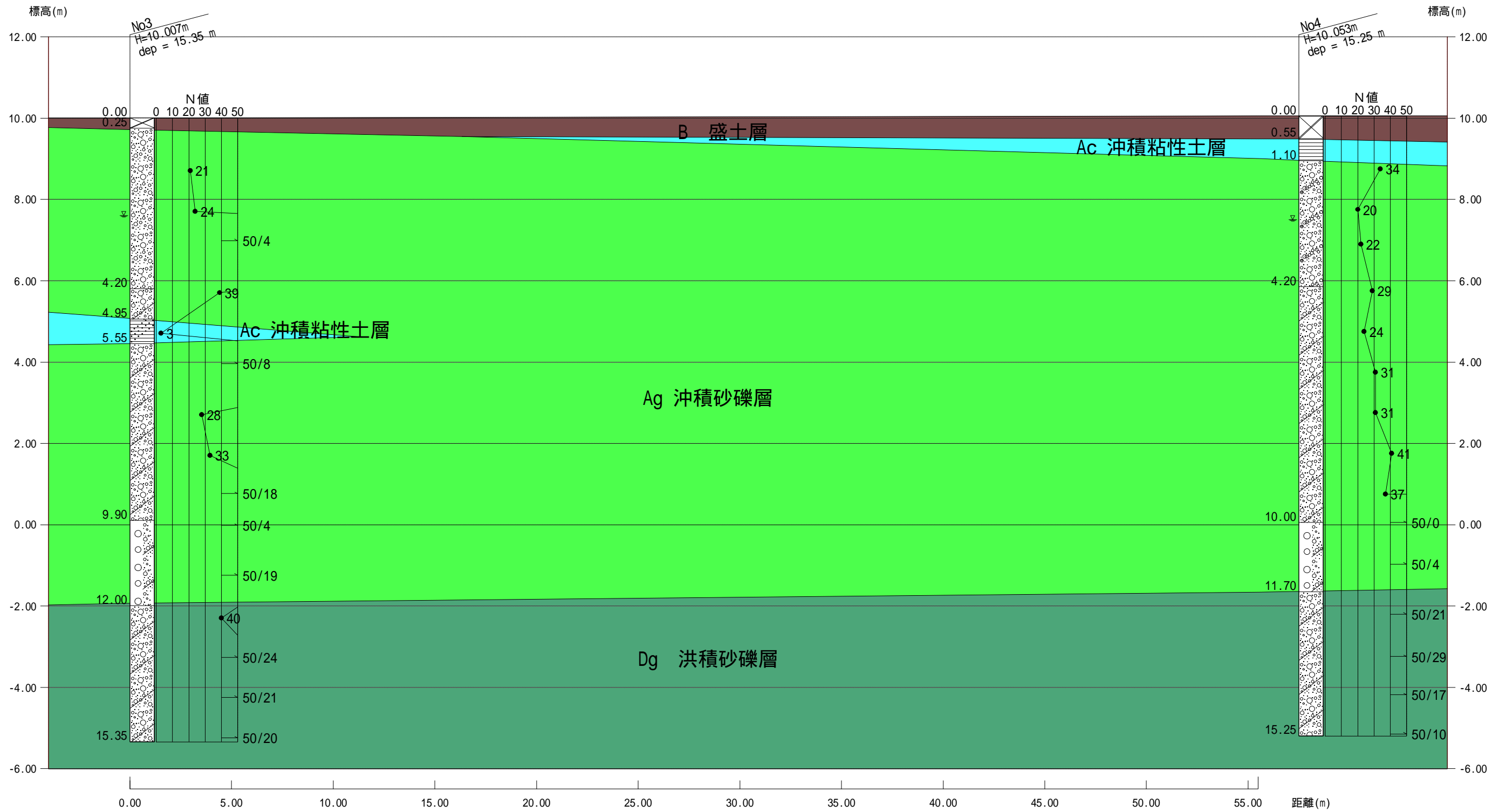
S=1:500



断面位置図 (入間川中学校)

縮尺 = 1 : 500





凡例



B 盛土層



Ag 沖積砂礫層

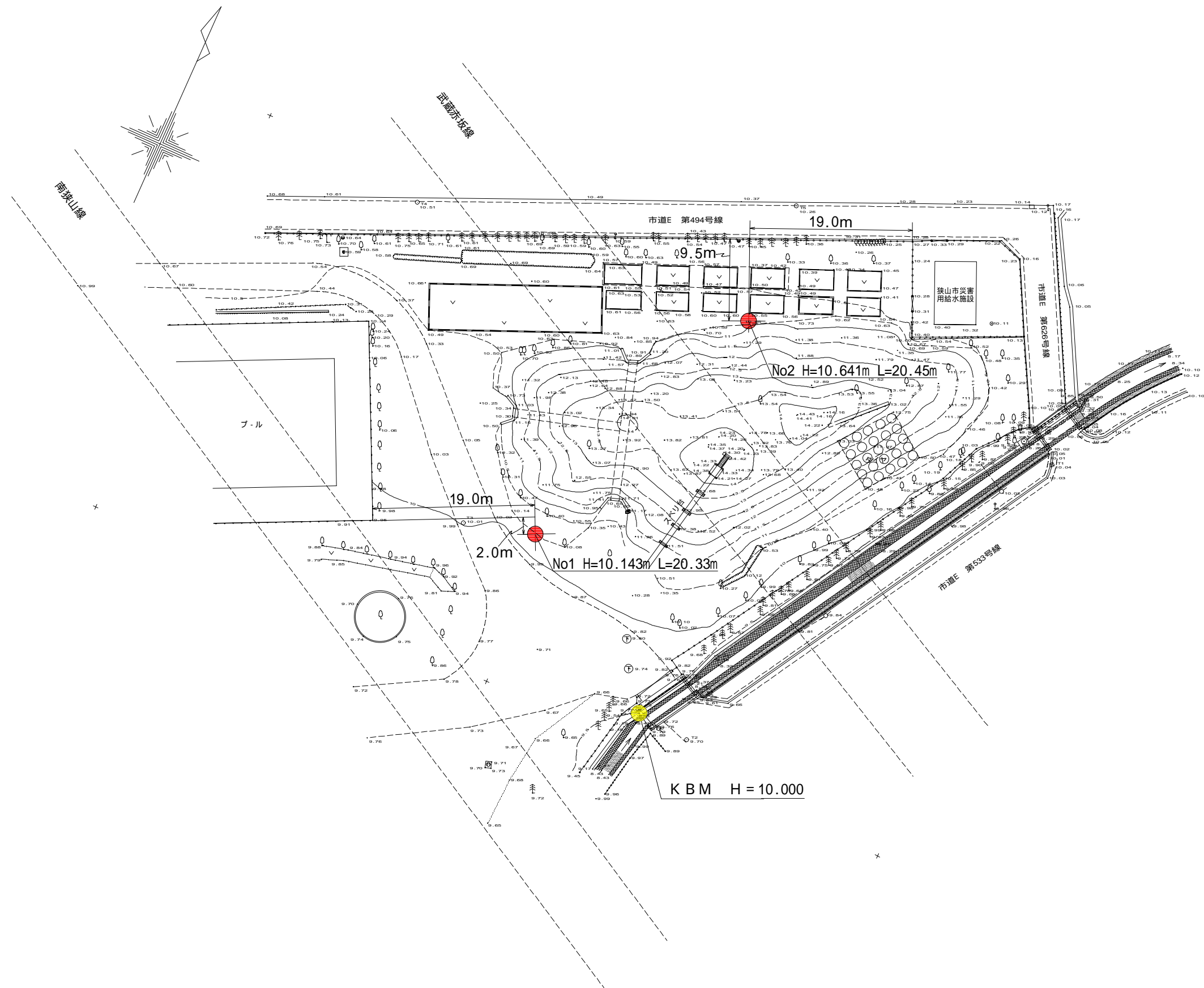


Ac 沖積粘性土層



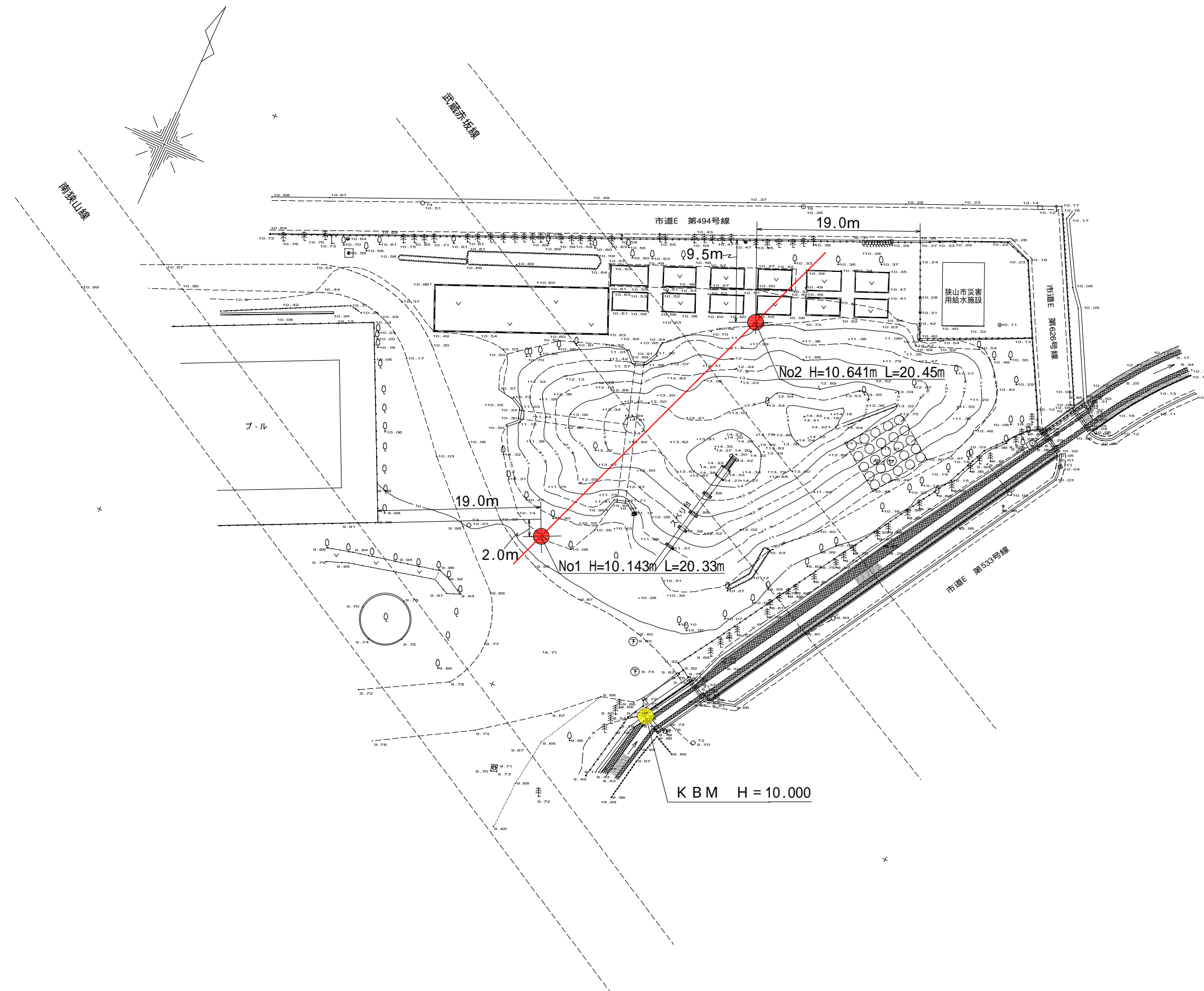
Dg 洪積砂礫層

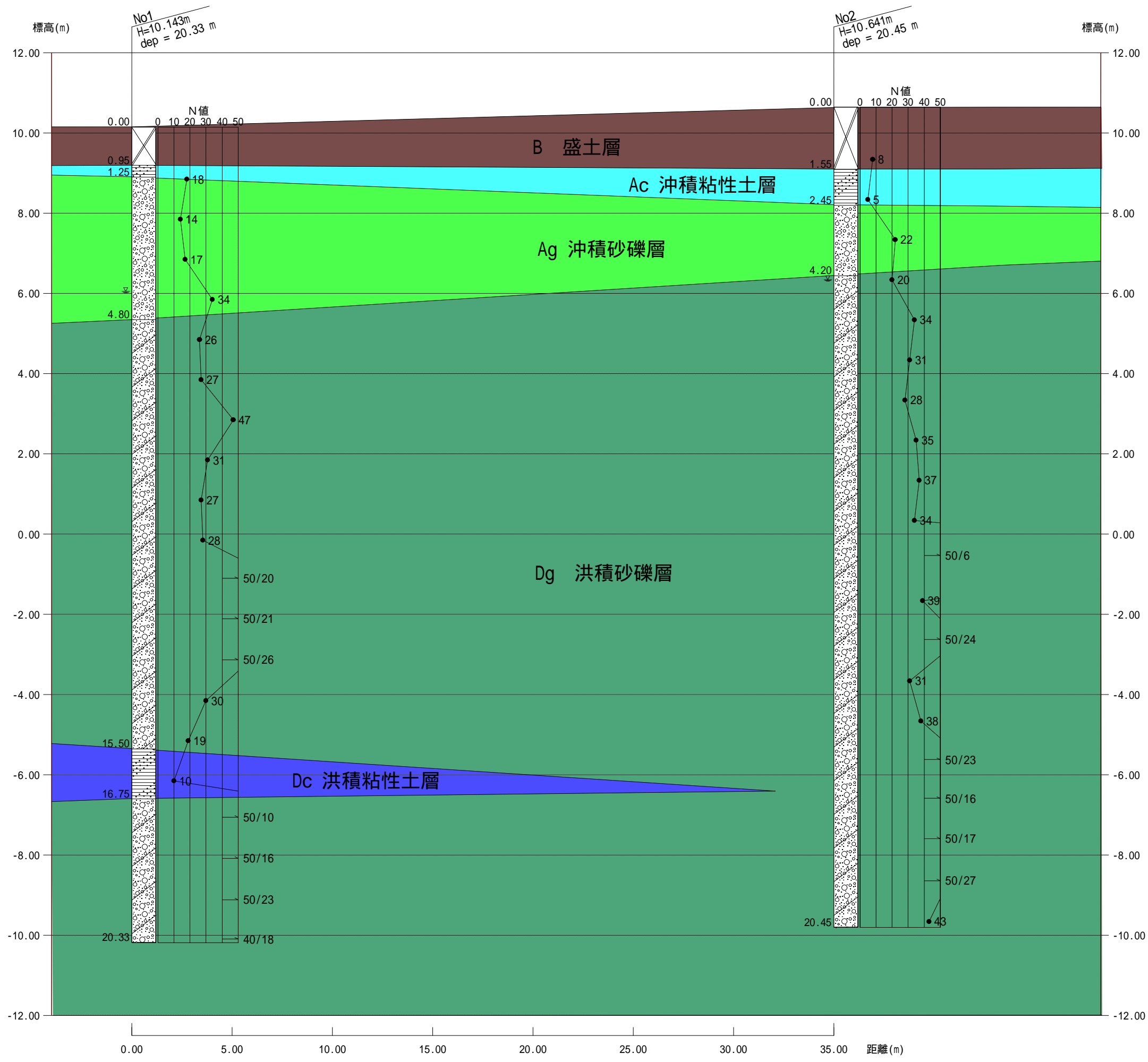
推定地層断面図 (- ') 縮尺 H=1:200 V=1:100



断面位置図 (柏原小学校)

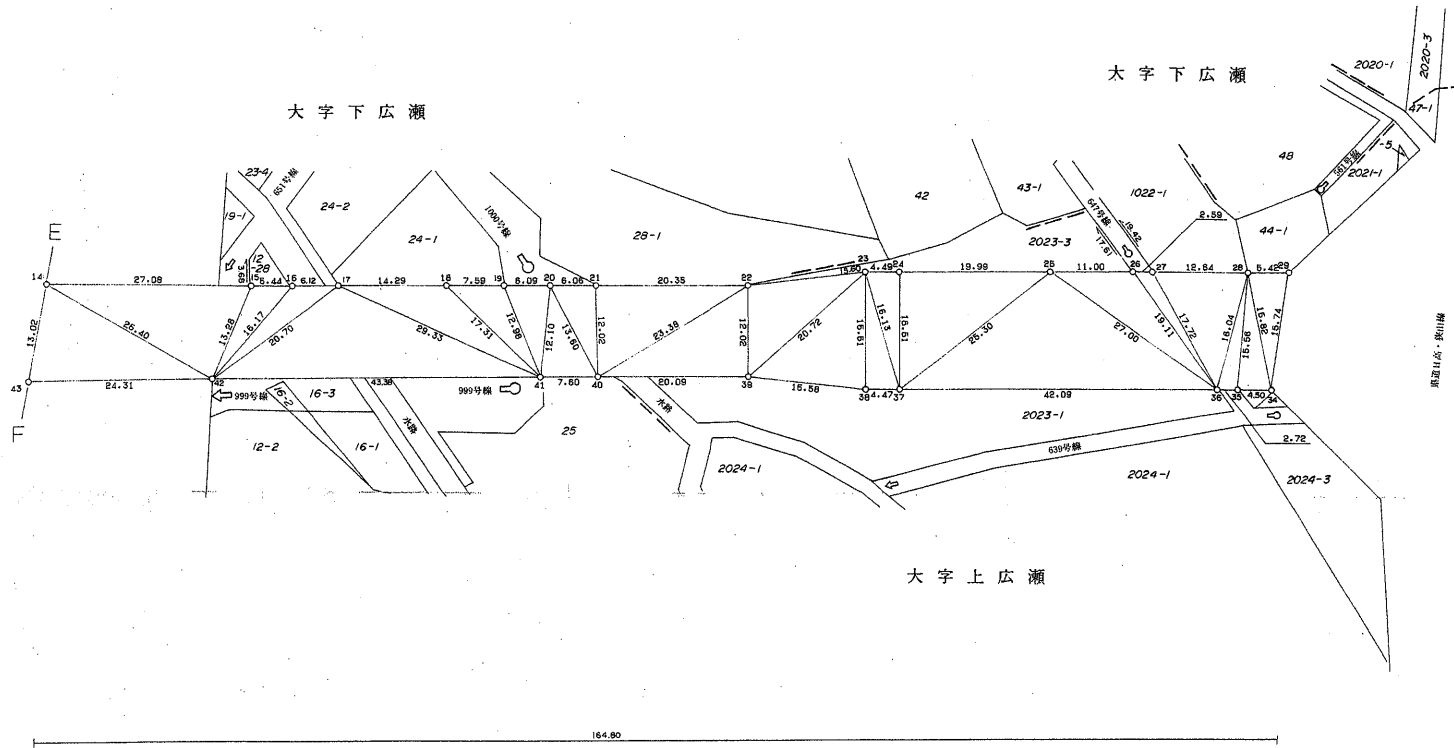
縮尺 = 1 : 500





- 凡例
- B 盛土層
 - Ac 沖積粘性土層
 - Ag 沖積砂礫層
 - Dg 洪積砂礫層
 - Dc 洪積粘性土層

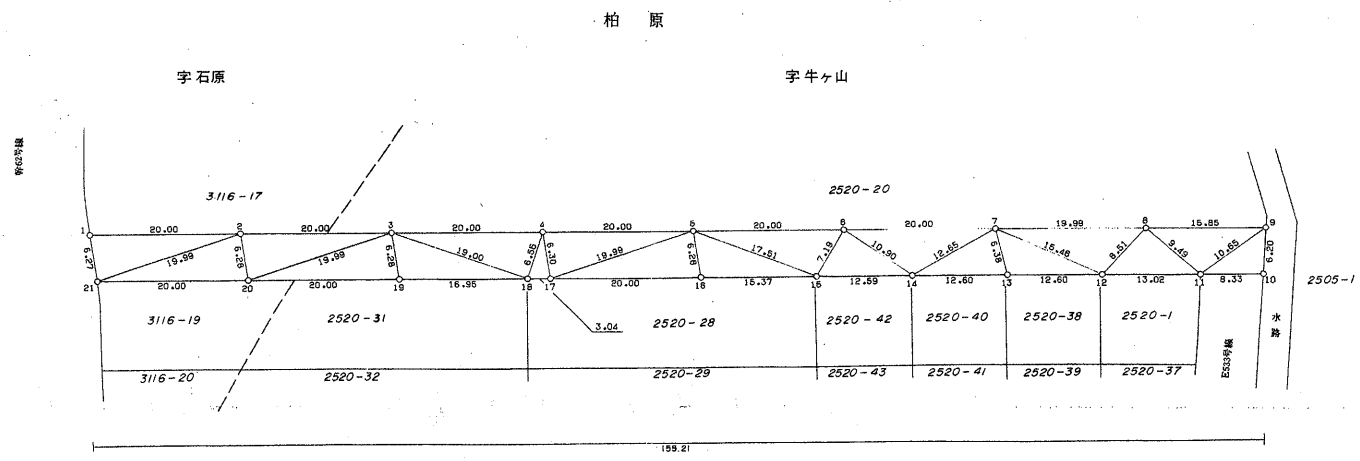
推定地層断面図 (- ') 縮尺 H=1:200 V=1:100



境界番号	座標		距離	方向角	境界番号	座標		距離	方向角	境界番号	座標		距離	方向角	境界番号	座標		距離	方向角	現況図対照番号	W-13,Q-53,Q-52,Q-42
	X	Y				X	Y				X	Y				X	Y				
幹73-14	-16172.880	-39299.385	27.08	340 7 17	73-29	-16019.325	-39359.022	15.74	77 48 0												
15	-16147.408	-39308.595	5.44	339 9 13																	
16	-16142.315	-39310.534	6.12	339 2 16																	
17	-16136.597	-39312.725	14.29	339 20 54																	
18	-16123.225	-39317.765	7.59	339 12 42	33																
19	-16116.126	-39320.460	6.09	339 14 18	34	-16015.998	-39343.634	4.50	159 29 56												
20	-16110.423	-39322.622	6.06	339 20 20	35	-16020.221	-39342.055	2.72	159 11 43												
21	-16104.748	-39324.782	20.35	339 16 19	36	-16022.766	-39341.088	42.09	159 16 40												
22	-16085.706	-39331.968	15.60	332 48 34	37	-16062.141	-39326.192	4.47	159 4 52												
23	-16071.825	-39339.099	4.49	339 5 10	38	-16066.319	-39324.595	15.58	155 38 12												
24	-16067.625	-39340.704	19.99	339 17 13	39	-16081.420	-39320.728	20.09	159 18 29												
25	-16048.925	-39347.775	11.00	339 0 5	40	-16100.215	-39313.629	7.60	159 8 0												
26	-16038.655	-39351.717	2.69	339 30 20	41	-16107.319	-39310.921	43.38	158 55 38												
27	-16036.225	-39352.625	12.64	339 30 20	42	-16147.805	-39295.321	24.31	158 65 38												
28	-16024.379	-39357.053	5.42	338 42 52	43	-16170.492	-39286.579	13.02	259 26 14												

路線総面積	10164.67	M ²
路線総延長	755.19	M
区間面積	2219.33	M ²
区間延長	164.80	M
縮尺	1 : 500	
調製年月	平成 3 年 3 月	
計画機関	狭 山 市	
作業機関	朝日航洋株式会社	

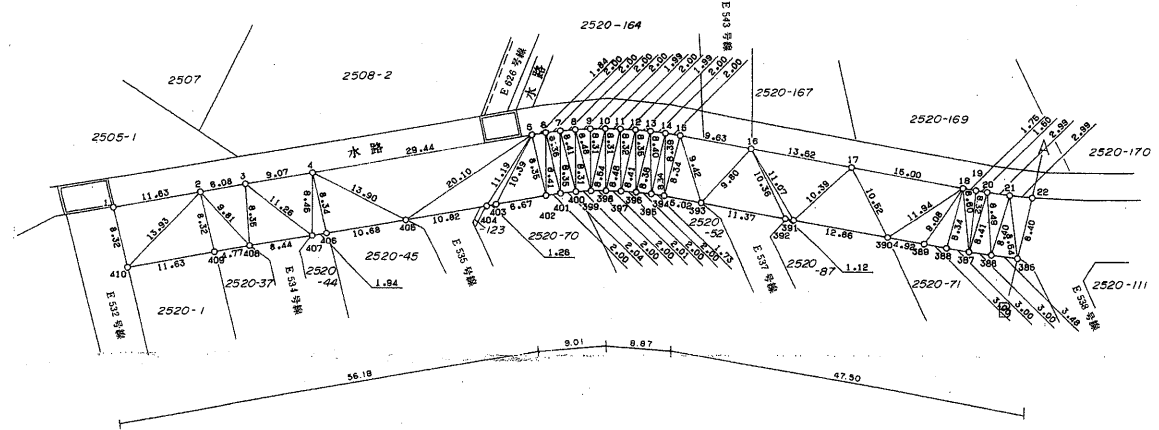
資料5 事業予定地周辺道路現況図 (柏原センター)



境界番号	座標		距離	方向角	境界番号	座標		距離	方向角	境界番号	座標		距離	方向角	境界番号	座標		距離	方向角	現況図対照番号	J-31
	X	Y				X	Y				X	Y				X	Y				
E 532-1	-13713.929	-38045.446	20.00	288 55 48	E 532-16	-13681.765	-38120.056	20.00	108 55 55												
2	-13707.434	-38064.367	20.00	288 55 46	17	-13688.245	-38101.133	3.04	108 58 43												
3	-13700.945	-38083.287	20.00	288 55 4	18	-13689.234	-38098.256	16.95	108 58 43												
4	-13694.459	-38102.213	20.00	289 0 7	19	-13694.760	-38082.219	20.00	108 56 48												
5	-13687.946	-38121.125	20.00	288 57 18	20	-13701.246	-38063.295	20.00	108 58 5												
6	-13681.449	-38140.043	20.00	288 58 10	21	-13707.749	-38044.374	6.27	189 50 55												
7	-13674.947	-38158.960	19.99	288 57 2																	
8	-13668.452	-38177.875	15.85	288 57 47																	
9	-13663.300	-38192.870	6.20	22 2 23																	
10	-13657.544	-38190.540	8.33	108 57 31																	
11	-13650.251	-38192.661	13.02	108 57 25																	
12	-13644.481	-38170.346	12.60	108 59 19																	
13	-13638.581	-38158.431	12.60	108 55 46																	
14	-13672.669	-38146.512	12.59	108 55 10																	
15	-13676.763	-38134.597	15.37	108 58 55																	

路線総面積	963.11 M ²
路線総延長	155.21 M
区間面積	M ² M ²
区間延長	M M
縮尺	1:500
調製年月	昭和 58 年 1 月
計画機関	狭山市
作業機関	朝日航洋株式会社

柏原
字牛山



境界番号	座 標		距 離	方 向 角	境界番号	座 標		距 離	方 向 角	境界番号	座 標		距 離	方 向 角	境界番号	座 標		距 離	方 向 角	現況図対照番号	J-15
	X	Y				X	Y				X	Y				X	Y				
E 533-1	-13657.888	-38190.320	11.63	22 3 20	E 533-16	-13581.996	-38162.105	13.52	42 41 40	E 533-393	-13591.453	-38149.513	5.02	222 39 11	E 533-408	-13645.365	-38176.286	4.77	202 2 29	路線総面積	8868.21 m ²
2	-13647.083	-38185.951	6.08	22 3 20	17	-13572.057	-38142.936	15.00	42 39 56	394	-13595.149	-38152.919	1.73	220 46 60	409	-13649.786	-38178.076	11.63	202 2 30		
3	-13641.444	-38183.666	9.07	22 1 50	18	-13561.025	-38132.768	1.75	41 39 45	395	-13596.460	-38154.049	2.00	218 39 16	410	-13660.567	-38182.441	8.32	288 54 28	区間面積	1011.46 m ²
4	-13633.036	-38180.264	29.44	22 1 50	19	-13559.717	-38131.604	1.50	40 14 36	396	-13598.029	-38155.304	2.00	216 18 13					区間延長		
5	-13609.741	-38169.219	1.84	23 15 47	20	-13568.672	-38130.636	2.99	40 2 40	397	-13599.646	-38156.492	2.01	213 45 6						縮 尺	1 : 500
6	-13604.050	-38168.492	2.00	24 51 37	21	-13556.278	-38128.707	2.99	37 41 53	398	-13601.318	-38157.610	2.00	211 28 4					調製年月		
7	-13602.235	-38167.651	2.00	27 8 26	22	-13553.905	-38126.873	8.40	135 19 19	399	-13603.027	-38158.656	2.00	209 6 43						計画機関	狭 山 市
8	-13600.454	-38166.739	2.00	29 16 4	385	-13559.884	-38120.962	3.48	218 59 33	400	-13604.776	-38169.630	2.04	206 6 2					作業機関		
9	-13598.709	-38165.760	2.00	31 22 13	386	-13562.593	-38123.155	3.00	219 54 17	401	-13606.613	-38160.630	2.00	203 16 22							
10	-13597.000	-38164.719	1.99	33 24 39	387	-13564.898	-38125.081	3.00	221 46 46	402	-13608.451	-38161.321	6.67	202 8 19							
11	-13595.331	-38163.618	2.00	35 35 12	388	-13567.140	-38127.086	3.00	222 47 53	403	-13614.630	-38163.834	1.26	201 46 60							
12	-13593.704	-38162.453	1.99	37 17 16	389	-13569.342	-38129.125	4.92	222 35 9	404	-13615.802	-38164.302	10.82	202 5 40							
13	-13592.115	-38161.243	2.00	39 47 10	390	-13572.965	-38132.455	12.66	222 40 19	405	-13625.829	-38168.373	10.68	201 57 56							
14	-13590.578	-38159.963	2.00	41 28 59	391	-13582.273	-38141.036	1.12	222 41 7	406	-13635.740	-38172.370	1.94	201 57 31							
15	-13589.075	-38158.634	9.63	42 41 5	392	-13583.097	-38141.796	11.37	222 43 34	407	-13637.548	-38173.099	8.44	202 10 47							

