

狭山茶の里 ウォーキング!



狭山市 七夕の妖精
おりぴい

入間川の風景を楽しみ、さやま大茶会会場を歩く！健康ウォーキング

平成30年 **11月11日(日)**
※荒天中止

場所

新狭山駅北口 中原公園(あじさい公園) 新狭山駅から徒歩3分

受付時間

9時30分から11時00分
(最終ゴール 15時00分)

申込

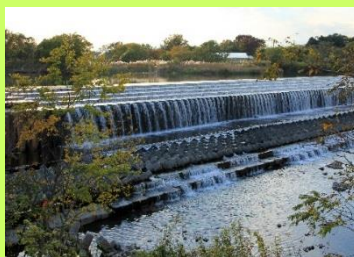
事前申込不要
参加費無料
参加賞あり

さやま
大茶会
コース
約10km

(約2時間30分)
新狭山駅⇒中原公園⇒奥富神社
⇒狭山大橋⇒さやまりバフェス
@入間川⇒広瀬橋⇒稲荷山公園
「さやま大茶会」会場 ⇒
狭山市駅西口市民広場(ゴール)

ファミリー
コース約
6km

(約1時間30分)
新狭山駅⇒中原公園⇒奥富神社
⇒狭山大橋⇒さやまりバフェス
@入間川⇒昭代橋⇒市民会館⇒
狭山市駅西口市民広場(ゴール)
さやま大茶会会場は通過しません。



狭山 茶の里ウォーキング申込書

参加コースに
○を付けてください。
6km・10km

主催 狭山市自治会連合会・西武鉄道(株)・狭山市
※予めご記入の上、当日ご持参ください。

氏名	性別	狭山市内の方、お住まいの地区に○をしてください。	狭山市外の方、ご自宅最寄り駅をご記入ください。	このイベントを何で知りましたか	年齢
	男・女	入間川・入曽・堀兼・奥富 柏原・水富・新狭山・狭山台	駅	ウォーキング&ハイキング ホームページ・チラシ 広報さやま・ロコミ その他	10代以下・20代・30代 40代・50代・60代・70代 80代以上

※ご記入いただいた申込書の記載内容は、イベント参加者の確認ならび、参加者の属性分析に利用し、目的以外での利用はいたしません。

※イベント開催中のケガ、事故等の責任は一切負いませんので、予めご了承ください。



ウォーキング!

ルートマップ



～おりぴい健康マイレージ・埼玉県コバトン健康マイレージ参加者の方へ～

「狭山 茶の里ウォーキング」は、「おりぴい健康マイレージ」及び
「埼玉県コバトン健康マイレージ」のポイント付与対象イベントです。
ぜひ、ご参加ください。※ゴールでポイントを付与します。



◆主催 狭山市自治会連合会 西武鉄道(株)狭山市

◆問合せ 狭山市協働自治推進課

◆電話 04-2953-1111(内線 2512)

※イベント開催中のケガ、事故等の責任は一切負いません。

健康管理は各自の責任において行ってください。