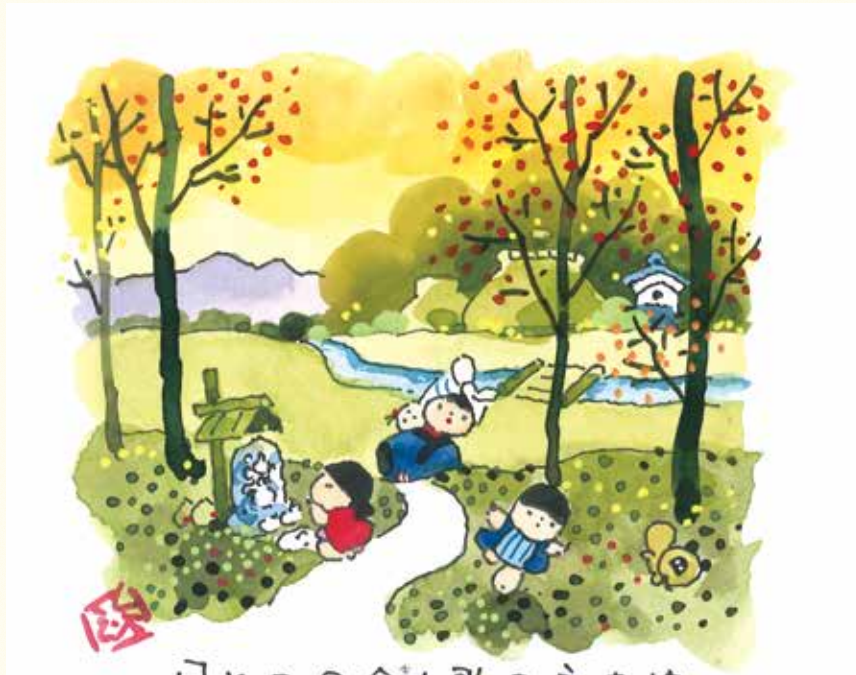


さやまの昔ばなし

16

このコーナーでは、昔から市内で語り継がれている言い伝えなどを、池原さん流の描画で紹介します。



題字・絵・文／池原昭治氏

池原さんのプロフィールやほかの作品はこちら▼



水野のいわれ
 入曽地区の「水野」という地名は「武蔵野の堀兼の井もあるものもうれしく水の近づきにけり」という藤原俊成（平安時代の歌人の千載集におさめられている和歌のなかより、新田南菫の行水歌）な江戸時代の郡奉行、南松れた江戸時代の名奉行、南松金を衛内によって名づけられたものとされています。武蔵野台地にある水野は、水でたいへん苦労した土地といわれ、この周辺は「堀兼の井」「七曲の井」「逃水の里」と水にちなんだ史跡がたくさんあるところですよ。

年末年始も引き続き感染症予防に努めましょう

「5つの場面」に気をつけよう

- 1 飲酒を伴う懇親会
- 2 大人数や長時間の飲食
- 3 マスクなしでの会話
- 4 狭い空間での共同生活
- 5 職場所の切り替わり

換気を良くして三密を避けよう!



いつでもマスク手洗い・消毒忘れずに!

出典：内閣官房 新型コロナウイルス感染症対策推進室

広報さやまへのご意見・ご感想ははがき・メール・FAXで広報課へ

〒350-1380 狭山市入間川1丁目23番5号

koho@city.sayama.saitama.jp

TEL 04-2953-1111 FAX 04-2953-1117

公式ホームページ



公式フェイスブック



公式ツイッター



狭山市LINE公式アカウント ID:@citysayama



この広報紙は再生紙を使用しています。