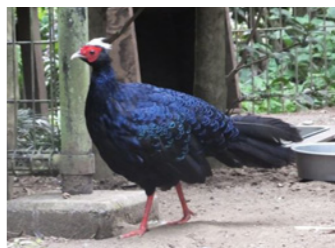




新狭山小学校音楽クラブの演奏は、あじさい祭りを大いに盛り上げました

新狭山二丁目自治会は、新狭山駅北口から国道16号までの間に位置し、会員数は1千300世帯を超えます。当自治会では年間をおして多くのイベントを開催しています。特に、6月に中原公園(通称あじさい公園)で開催する「あじさい祭り並びに国際交流の集い」は、大勢の人で賑わいます。ほかに、納涼盆踊りや子どもみこし巡行を行う夏祭り、秋の体育祭、3月の六年生を送る会などのイベントを開催するほか、夜間防犯パトロールなども行っています。行事などをおして培ってきた地域のつながりが財産。この宝を活かして、安全・安心のまちづくりに努めています。

こども動物園内ふれあい広場の一角にニホンキジをはじめとした色とりどりのキジたちがいます。その中でひととき美しい青い羽根と白い冠羽を持つのが「コサンケイ」です。この鳥はベトナムの中部だけに棲み、主に昆虫や植物の葉を食べます。ベトナム戦争の枯葉剤散布や森林伐採によって棲みかが失われ、野生下では2000年を最後に目撃情報はありません。絶滅の恐れが非常に高いことから絶滅危惧種に指定されている貴重な鳥です。



【こども動物園】 柏原864-1 ☎2953-9779 月曜休園(祝日の場合は翌日) 【コサンケイデータ】 キジ目キジ科 体長約60cm 体重約1kg

人 市民リレー

私の宝物...

いつまでも大切にしたい田畑



大野友梨さん (狭山台在住)

私の宝物は、自然に囲まれた、今の狭山市での暮らしです。

出産を機に狭山市に移り住んで4年。夫が家業の専業農家を継ぎ、私も自分の仕事をしながら、田んぼや畑で農作業を手伝っています。

仲間と一緒に田植えをしたり、じゃがいも掘りを楽しんだりするうちに、3歳と1歳の二人の子どもも、祖父母の家へ行くことや畑で遊ぶことが、何より好きになりました。

自然と向き合い、共に生きていく今の生活は、私だけでなく子どもたちにとっても、とてもやさしく感じられます。おかげで家族のみんなが、ストレスを感じることはない生活を送ることができています。いつでも畑仕事ができる今の生活を大切に、いつまでもこの狭山市で、生き生きとした毎日を過ごしていきたいと思っています。



地域の方とのイベントも行います

今回は、水野にお住まいの方を紹介します。

仲間たち Vol.408 ピンポン仲間



気軽に身体を動かし、若さを保とうと始めて12年。当初は7人でスタートしました。現在は23人に増え、毎週2回、柏原公民館で、けがをしないよう、自分たちのペースで卓球を楽しんでいます。

活動の前半は、レベルに合わせたラリーや試合を、後半はミックスダブルス戦を行っています。いつも和やかな雰囲気サークルですが、勝負となるとそれぞれラケットを握る手にも力が入ります。

また、卓球人口が増えることを願って、毎年夏休みには、子ども達に卓球を教えていて、今年も元気なさまっ子達の笑顔に会うことができました。

問合せ増田博行さんへ ☎2952-4772

情報ガイド

- 市政 ● 暮らす ● 学ぶ・楽しむ ● 教育・子育て・キッズ ● 募集 ● 官公庁など

- 主に市からのお知らせを掲載します ● 「定員」は原則として先着順、「場所」の掲載がない催しは問合せ場所が会場、「費用」の掲載がないものは無料です ● 公式ホームページにはさらに多くの情報があり、公民館などに設置してある公共施設予約端末でもご覧いただけます

公式ホームページ http://www.city.sayama.saitama.jp/ 公式モバイルサイト http://www.city.sayama.saitama.jp/mobile/ 市役所の所在地 〒350-1380 狭山市入間川1-23-5

情報ガイド 市政

ありがとうございます

温かい寄附をいただきました。厚くお礼を申し上げます。

▼てづくりチャリティーさやま1けつとから児童福祉のために2万6千450円

消防活動協力者を表彰

次の方は、いち早く火災の発生に気づき、適切かつ迅速な初期消火活動に協力され、被害の軽減に尽くされました。▼木村隼さん(広瀬)

問合せ狭山消防署消防管理課 ☎2953・7112

市町村振興宝くじ (オータムジャンボ)

収益金は、市町村の明るく住みよいまちづくりに使われます。

発売期間 9月28日(月)〜10月16日(金) 抽選日 10月23日(金) ※

情報ガイド 暮らす 全国の宝くじ売場で販売 問合せ財政課内線7113か(公財)埼玉県市町村振興協会へ ☎048・822・5004

新しい国民健康保険の保険証が届きます

現在お使いの保険証の有効期限は、9月30日です。新しい保険証を9月下旬までにお送りします。10月になってもお手元に届かないときは、ご連絡ください。

送付方法世帯主あての簡易書留郵便 ※表札がないと、配達できない場合があります 問合せ保険年金課へ内線1054

国民年金の高齢任意加入制度

老齢基礎年金を受け取るために、国民年金保険料の納

付済期間や免除期間などの合計が25年(300月)必要です。高齢任意加入制度を利用することで、保険料の納付期間を増やし、受給額を満額に近づけることができます。 ▼納付済期間が40年に満たない方/60歳から65歳になるまで加入できます ▼65歳で受給資格25年の要件を満たしていない方/昭和40年4月1日以前生まれの方に限り、70歳になるまでの間、受給資格期間を満たすまで加入できます ※保険料の納付は原則として口座振替 問合せ保険年金課へ内線1056

雨水貯留施設などの設置費を補助

市内に住所・自己居住用住居を有し、新たに雨水貯留施設などを設置する際の設置費を補助します。 補助額工事に要する費用の2分の1。ただし、簡易貯留施設(タンク)は3万円、地下貯留浸透施設(概)は4万円が上限 ※事前に申請が必要 申込み申請書(道路雨水課に用意。ホームページからもダウンロード可)と必要書類を持って同課へ内線2151

市税の休日納税相談 平日の納付や来庁が困難な方は、ぜひご利用ください。 日時 9月27日(日)、9時〜16時 内容 納付書の再発行、納付、納税相談 取扱税目 狭山市分の市・県民税、固定資産税・都市計画税、軽自動車税、国民健康保険税、介護保険料 問合せ 収税課へ内線1074

10月から「身体障害者手帳」「療育手帳」「精神障害者保健福祉手帳」のカバーの色とサイズが統一されます。なお、新しい手帳は、更新、再交付などの際に交換します。 問合せ障害者福祉課へ内線1593

特設合同行政相談所を開設

10月20日から26日は、行政相談週間です。行政、法律、税金、日常生活の困りごとなど、この機会にご相談ください。 日時 10月20日(火)、10時〜12時 と13時〜15時(受け付けは14時30分まで) 場所 市役所3階302会議室 相談員 行政相談員、弁護士、税理士 問合せ 市民相談室へ内線1141