

●お風呂大好き(♫)プカプカ浮いています
 (下奥富在住・松前晴翔くん)



●おせちよりウィンナー
 (狭山在住・小林桃佳ちゃん)

元気なさやまっ子 登場!!

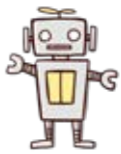
市内在住で5歳までのお子さんの写真を掲載します。お子さんの氏名(ふりがな)、性別、生年月日、保護者の氏名、住所、電話番号、コメント(20字程度)を記入して、タイトルを「元気なさやまっ子」として電子メールで写真データ(1MBまで)を広報課までお送りください。

koho@city.sayama.saitama.jp
 問合せ広報課へ内線7162

教育・子育て・キッズ

水野児童館

☎2958・7992



◆おもちゃの病院の受け付け
 壊れたおもちゃを預かって修理します。
 なお、部品交換は実費負担となります。



◆春の水野横丁
 日時3月24日(土)、11時～14時
 内容模擬店、昔遊び、もちつき体験など ※未就学児は保護者同伴

◆講習会「こいのぼり製作」
 日時4月11日(水)、10時30分～11時15分 対象0～3歳児と保護者 定員15組 申込み3月28日(水)から同館へ

◆おおきくなったかな
 日時4月19日(木)、10時30分～11時 内容身長と体重を測つて、かわいい台紙に記入 対象0歳～1歳6か月児と保護者 定員15組 申込み3月27日(火)から同館へ

◆リトミック
 日時4月18日(水)、10時30分～11時 対象1歳6か月～2歳6か月児と保護者 定員20組 申込み3月23日(金)から同館へ

◆30年度のクラブ員を募集
 チャレンジこどもクラブ員
 日時4月～31年3月の月1・2回の土曜日、13時30分～15時30分 内容体験活動、遠足など 対象小学生 定員20名 費用1千500円 申込み4月14日(土)に費用を持って同館(当日)

◆小さなアルバム作り
 日時4月23日(月)、10時30分～11時 対象1歳6か月～2歳6か月児と保護者 定員15組 申込み3月27日(火)から同館へ

日説明会あり。保護者同伴へ
広瀬児童館
 ☎2952・7120

◆臨時休館のお知らせ
 3月25日(日)は、館内清掃のため休館します。

◆春まつり
 日時3月17日(土)、10時～14時
 内容河原文庫のお話会、模擬店、一輪車クラブの発表会など ※未就学児は保護者同伴
 ◆ハワイアンダンス
 日時4月16日(月)、10時30分～11時30分 対象1歳6か月～2歳児と保護者 定員8組 申込み3月23日(金)から同館へ

児童手当は早めの手続きを

児童手当は、中学生までの児童を養育している方が、認定請求をすることで受給できます。認定請求をした翌月分から支給対象となるため、早めの手続きをお願いします。なお、現在児童手当を受給している方は、申請の必要はありません。

支給対象中学生(15歳の誕生日を過ぎ、最初に迎える3月末)までの児童を養育している保護者(原則、所得の高い父か母)
 ※公務員は、勤務先での手続きとなります **支給額**(児童1人当たりの月額)▶0～3歳児未満…1万5千円 ▶3歳児～小学生…1万円(第3子以降は1万5千円) ▶中学生…1万円 ※所得額が一定の基準を超える場合は、児童1人当たり一律月額5千円 **必要書類**①請求者名義の通帳かキャッシュカード ②印鑑 ③請求者本人の健康保険証の写し(厚生年金等加入者) ④マイナンバーカードか通知カード、個人番号が記載された住民票(マイナンバーカード以外は運転免許証などの本人確認資料が必要)
 問合せこども支援課へ内線1534

11時 対象2～3歳児と保護者 定員10組 申込み4月3日(火)から同館へ
 ◆妊婦さんのバランスボール
 日時6月16日(土)、10時30分～11時30分 対象安定期に入つた妊婦の方 定員8名 申込み4月3日(火)から同館へ
 ◆30年度のクラブ員を募集
 ゆうゆうクラブ員/日程4月～31年2月の土曜日(全12回) 内容工作、遠足など 対象小学生

生 定員20名 申込み4月15日(日)に同館(当日説明会あり。保護者同伴で印鑑を持参)へ
 ◆一輪車クラブ員/日程5月～31年3月の土曜日(全11回) 対象①小学生(初心者) ②小学生(空中乗りやアイドリングができる方) 定員①15名 ②20名 申込み4月8日(日)に同館(当日説明会あり。保護者同伴で印鑑を



4月の子育てカレンダー

※詳しい内容は、掲載記事で確認してください。ページの記載がない事業は、このコーナーでご案内しています
 ☺親子サロン「すまいる」は10時～11時30分
 ☺子育て広場は10時～11時15分

SUN	MON	TUE	WED	THU	FRI	SAT
1 子ども映画会(中央図)	2	3 ハーブ演奏とプラネタリウム(中央図) すこやかキッズ体操(総合体)	4 さくらもち作り/桜咲くプラネタリウム(中央図) 春休み子ども映画会(狭山台図) 水押自治会子育て支援広場	5 桜咲くプラネタリウム(中央図) ワイワイ広場(狭山台1号公園)	6 桜咲くプラネタリウム(中央図) 親子体操(総合体)	7 桜咲くプラネタリウム(中央図)
8	9 桜	10 すこやかキッズ体操(総合体) ちびちびぞうクラブ(狭山台図) 親子サロンすまいる(広瀬公) ワイワイ広場(入曽多目的広場)	11 講習会「こいのぼり製作」(水野児)	12 子育て広場・0～2歳児(柏原公) ワイワイ広場(三ツ木公園)	13 親子体操(総合体) 子育て広場・2～4歳児(柏原公)	14 星空解説と天体観望会(中央図)
15 朗読ボランティアの読み聞かせ(中央図)	16 小学生のプレイタイム 春スペシャル(中央図) ハワイアンダンス(広瀬児) 幼児体操教室(狭山台図)	17 すこやかキッズ体操(総合体)	18 子育て応援(中央図) リトミック(広瀬児)	19 おおきくなったかな(広瀬児) 親子体操教室(狭山台図) ちびちびぞうクラブ/ちびちびぞうクラブ(中央図) ワイワイ広場(広瀬河川敷公園)	20 子育て広場・2～4歳児(柏原公)	21 ちびちびぞうクラブ(狭山台図)
22	23 小さなアルバム作り(広瀬児)	24 こいのぼりを作る(市民交流セ) すこやかキッズ体操(総合体) ワイワイ広場(上奥富運動公園)	25	26 親子体操教室(狭山台図) 子育て広場・0～2歳児(柏原公)	27	28 星空解説と天体観望会(中央図) ファミリーワイワイ(智光山公園)
29 黄色いキャラクター	30	カレンダー以外のイベント ▶3月17日(土)…おもちゃの病院(リサイクル) ▶3月17日(土)…春まつり(広瀬児) ▶3月18日(日)…入間川とことんSoto Asobi(入間川河川敷) ▶3月23・30日(金)…親子体操(総合体) ▶3月24日(土)…春の水野横丁(水野児) ▶3月24日(土)…初心者テニス教室(智光山テニスコート) ▶3月25日(日)…春のおはなし会(狭山台図) ▶3月25日(日)～4月13日(金)…おもちゃの病院の受け付け(水野児) ▶3月26日(月)…キッズ体操(総合体) ▶3月27日(火)…おはなしの庭(中央図) ▶3月29日(木)…英語で読み聞かせ教室(サンパーク)				

ワイワイ広場…手遊びや体操などで楽しく遊びましょう。現地でスタッフがお待ちしています。いずれも時間は10時30分～11時30分、雨天中止
 問合せ総合子育て支援センターへ☎2937-3624

◆すこやかキッズ体操
 日時4月3・10・17・24日(火、土、水、日) 18時(全4回) 対象小学生 定員20名 費用3千500円 申込み3月16日(金)から同館へ
 ◆スポーツ教室
 親子体操/日時3月23・30日、4月6・13日(金、日) 11時～12時 対象2～4歳児と保護者 定員各日25組

リサイクルプラザの
 おもちゃの病院
 日時3月17日(土)、9時～12時
 内容壊れたおもちゃの修理
 対象市内在住・在勤・在学の方
 ※部品交換は実費。電子ゲーム機などは修理不可 申込み当日おもちゃを持って同施設へ 問合せ奥富環境センターへ☎2953・2831

市民総合体育館
 ☎2952・0511
 (出)から智光山公園テニスコートへ☎2955・7898
 日時3月24日(土) ①9時30分～11時 ②11時15分～12時45分 対象①小学生 ②16歳以上の方 定員各回12名 申込み3月17日

◆幼児体操教室
 日時4月16日、5月7・21日、6月4・18日、7月2日(月、土) 15分～14時15分(全6回) 対象2歳6か月～4歳児と保護者 定員15組 費用3千円(保険料など) 申込み4月2日(月)から費用を持って同館へ
 ◆親子体操教室
 日時4月19・26日、5月10・17・24・31日、6月7・14・21・28日(木、日) 30分～10時30分(全10回) 対象2歳6か月～4歳児と保護者 定員15組 費用4千円(保険料など) 申込み4月5日(水)から同館へ

持参)へ
 手芸クラブ員/日程5月～12月の土曜日(全7回) 対象小学4～6年生 定員4名 ※活動内容により実費が必要 申込み4月15日(日)に同館(当日説明会あり。保護者同伴で印鑑を持参)へ
初心者テニス教室
 日時3月24日(土) ①9時30分～11時 ②11時15分～12時45分 対象①小学生 ②16歳以上の方 定員各回12名 申込み3月17日

◆狭山台体育館
 ☎2958・1201
 キッズ体操/日時3月26日(月) 15時15分～16時15分 対象4～6歳児と保護者 定員15組 共通事項/費用一回500円