

お茶香るまち

# 広報 さやま



狭山市イメージキャラクター  
七ツの妖精「おひび」

2018 **10** Vol.759



一碗からふれあいを

## さやま大茶会

11月11日(日)開催

狭山市



## 狭山の秋の風物詩「さやま大茶会」でお茶の文化に触れてみませんか

「さやま大茶会」は、多くの茶席が並ぶ野点の茶会です。服装や形式にとらわれることなく、好みの茶席で狭山茶を堪能できることが魅力です。

大茶会で使うお茶は、今年のフランスの日本茶コンクール(抹茶部門)で金賞を受賞した狭山抹茶の「明松」と、玉露の「伊利麻路」です。日本名水百選に選ばれた、友好交流都市・新潟県津南町の「竜ヶ窪の水」が、お茶の味を一層引き立たせてくれます。

会場では、茶席のほか、手揉み茶の実演や抹茶・せん茶の販売、津南町の物産販売、俳句の作品展、博物館では、邦楽演奏、生け花など、たくさんの催しでおもてなしします。

澄み渡る秋空の下、ゆったりとした秋の一日をどうぞお楽しみください。



狭山で育まれた抹茶「明松」



津南町の「竜ヶ窪の水」



### 【参加茶席】

#### ▶抹茶

- ・村栄仙恵(大日本茶道学会)
- ・狭山経済高等学校茶道部(表千家)
- ・狭山台中学校茶道部(裏千家)
- ・狭山ヶ丘高等学校・附属中学校茶道部(裏千家)
- ・西武学園文理高等学校茶道講習会(裏千家)
- ・後藤智芳(雲伝心道流茶道)
- ・杜の風男の会(表千家)
- ・高戸宗芳(松尾流)

- ・竹内宗和(裏千家)
- ・慈風クラブ(裏千家)
- ・吉原宗裕(松尾流)
- ・徳満宗穂(裏千家)
- ・田部井宗舟(表千家)

#### ▶せん茶

- ・煎茶道方円流(方円流)
- ・村田静仟(松風流)

# 第29回 さやま大茶会

日時11月11日(日)、10時～15時(雨天決行) 場所狭山稲荷山公園  
参加茶席15席 費用1席500円(前売り券を市役所2階市民文化課内さやま大茶会実行委員会事務局と博物館で販売中。当日券は当日9時から本部テントで販売) ※駐車場に限りがありますので、できるだけ公共交通機関をご利用ください 問合せ市民文化課へ内線2513

## 狭山と近隣の魅力を再発見！ 秋のお出掛けスポット

### 入間万燈まつり

日時10月27日(土)の13時～20時15分、28日(日)の9時30分～16時45分(雨天決行) 場所入間市産業文化センター周辺 内容山車のひっかわせ、子ども御輿、佐渡物産展など 問合せ入間市自治文化課へ☎2964-1111



入間市



飯能市

### 飯能まつり

日時11月3日(祝)の12時～20時30分、4日(日)の9時～20時30分 場所飯能駅北口周辺 内容パレード、ステージ発表、山車、お囃子など 問合せ飯能駅観光案内所へ☎042-978-9111

### 日高市民まつり

日時11月10日(土)の10時～16時、11日(日)の9時～15時 場所日高市文化体育館「ひだかアリーナ」ほか 内容ステージ発表、ひだか寄席(落語)、キャラクターショーなど 問合せ日高市産業振興課内同実行委員会事務局へ☎042-989-2111



日高市



所沢市

### 所沢市民フェスティバル

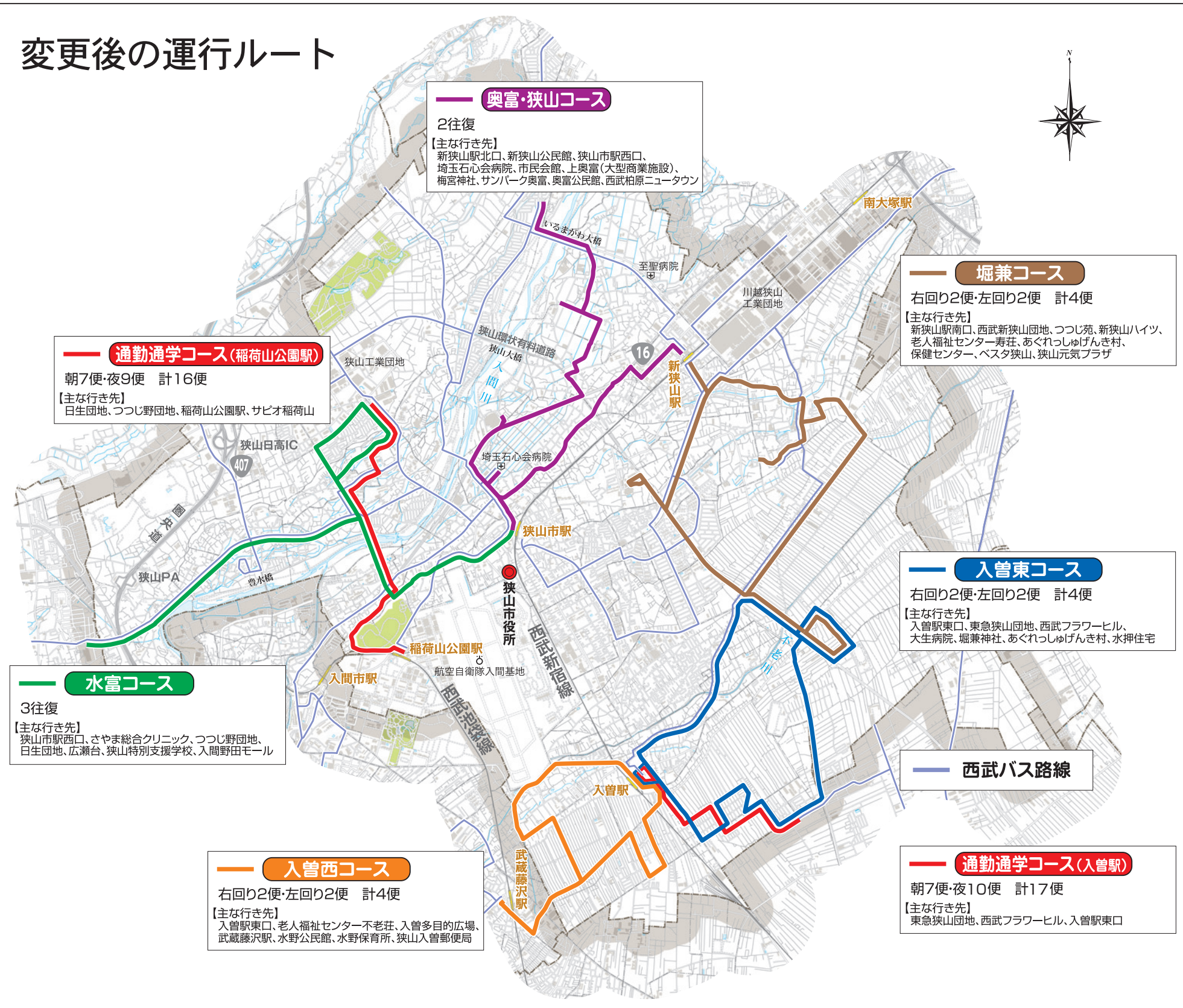
日時10月27・28日(土・日)、10時～16時(雨天決行) 場所所沢航空記念公園、所沢市民文化センターミューズ 内容ステージ、和太鼓、ふわふわ遊具、ミニSL、グルメなど 問合せ所沢市地域づくり推進課内同実行委員会事務局へ☎2998-9083

12月3日(月)

# 市内循環バス「茶の花号」の運行 ルートなどが変わります



## 変更後の運行ルート



市では、市民生活における一層の利便性の向上を図るため、市民の皆さんや利用している方からの要望などを踏まえ、12月3日(月)から市内循環バス「茶の花号」の運行の見直しを行います。

今月は、変更となる茶の花号の運行ルートや料金などをお知らせします。

### 運行体系などの変更

詳細は、市のホームページや、広報さやま11月号と同時配布する「路線案内(公共交通マップ)」をご覧ください。

▶運行を8コースから7コースに改め、コースの名称と運行ルートを変更  
通勤通学コースの名称変更はありません。「」内は新設する主なバス停となります。

【1】柏原循環コース→廃止

路線バスとルートが重複しているため、廃止

【2】水富循環コース→水富コース(名称変更)

「さやま総合クリニック前」、広瀬台方面、「入間野田モール(入間市)」をルートに追加

【3】奥富循環コース→奥富・狭山コース(名称変更)

「狭山市駅西口」、「埼玉石心会病院」、「イオン狭山店前」、「西武柏原ニュータウン」をルートに追加

【4】堀兼循環コース→堀兼コース(名称変更)

「ベスタ狭山」、「あぐれっしゅげんき村」をルートに追加

【5】入曾東循環コース→入曾東コース(名称変更)

「入曾運動広場」、「東急台自治会館」、「あぐれっしゅげんき村」をルートに追加

【6】入曾西循環コース→入曾西コース(名称変更)

「三商自治会館」、「武蔵藤沢駅(入間市)」をルートに追加

▶通勤通学コースの時間を延長

通勤通学コース(入曾駅)の最終便を21時台まで運行します。

### 運賃体系の変更

高齢者の割引運賃の対象年齢を75歳以上に変更します。また、中学生、高校生の割引運賃制度を廃止し、一般利用者と同一運賃を適用します。

利用者区分	現行運賃	新運賃(H30.12.3~)
一般	100円~300円(距離に応じる)	100円~320円(距離に応じる)
未就学児	無料	同左
小学生	50円	同左
中学生・高校生	学生証提示で100円	一般利用者と同額
70歳~74歳	100円	一般利用者と同額
75歳以上	100円	同左
障害者	無料	同左

# 平成31年4月からの 保育所(園)・幼稚園・学童保育室などの申し込みが始まります

31年度の保育所(園)、認定こども園、地域型保育事業所(市の認可施設)、幼稚園、学童保育室の申し込みが始まります。受付方法は利用施設によって異なりますので、詳細は入所(園・室)案内・募集要項を「ご確認ください」。

## 保育所(園)、認定こども園の 保育部分、地域型保育事業所

入所(園)案内・申込書を10月10日(水)から保育幼稚園課、各保育所(園)、認定こども園、地域型保育事業所、総合子育て支援センター、児童館、子育てプレイスで配布しています。

対象市内在住で、保護者の就労や病気などにより、家庭で保育を行うことが困難な乳幼児 ※すでに30年度分の申し込みをされて、入所(園)をお待ちの方も、改めて31年度分の申し込みが必要です

必要書類①支給認定申請書兼保育所等入所申込書②母子健康手帳③家庭で保育が困難なことを証明する次の書類のいずれか一つ▼就労証明書(父・母)▼診断書(病気、介護などの場合)▼母子健康手帳の出産予定日の記載部分の写し(出産の場合)▼そのほか家庭で保育が困難なことを証明する書類  
申込み受付日に必要書類を持参の上、お子さんと一緒にお願いします

い。その際、お子さん(平成30年7月31日までに生まれたお子さん)の面接も行います。お子さんの同伴ができない場合は、後日、保育幼稚園課で面接を行います。また、市外の保育所(園)を希望する方の申し込みも受け付けます。

受付日	受付場所
11月10日(土)	市役所 (1階保育幼稚園課)
11月11日(日)	市役所 (1階保育幼稚園課)
11月12日(月)	市役所 (7階受付会場)
11月13日(火)	市役所 (7階受付会場)
11月14日(水)	入曽公民館
11月15日(木)	広瀬公民館
11月16日(金)	市役所 (7階受付会場)
11月17日(土)	市役所 (1階保育幼稚園課)

時間 9時～17時(14・15日は16時30分まで)

問合せ 保育幼稚園課へ内線1533

## 幼稚園、認定こども園の 幼稚園教育部分

募集要項・入園申込書を10月15日(月)から各園で配布します。

◆市立幼稚園(2年保育)  
保育時間平日、8時50分～14時(有料の預かり保育あり) 対象市内に住民登録のある平成26年4月2日～27年4月1日に生まれた幼児  
定員各園60名(定員を超えた場合は抽選) 申込み11月1・2日(木・金)、9時30分～16時に各園へ

◆私立幼稚園(3年保育)、認定こども園(幼稚園教育部分)  
対象平成27年4月2日～28年4月1日に生まれた幼児 申込み11月1日(木)から各園へ

※幼稚園就園奨励費補助金制度があります。保育時間や定員など、詳細は各園へお問い合わせください

問合せ 市立幼稚園は学務課内線5655か各園へ  
私立幼稚園・認定こども園は各園へ

## 学童保育室

入室案内・申込書を10月10日(水)から学務課、市立学童保育室、市内保育所(園)で配布します。

対象市内在住で保護者の就労や病気などにより、家庭で保育ができない小学生(31年4月時点)

必要書類①入室申込書②家庭で保育が困難なことを証明する次の書類▼就労証明書▼学生証と授業日課の写し(学生の場合)▼診断書(病気や介護などの場合)▼母子健康手帳の出産予定日の記載がある部分の写し(出産の場合)▼そのほか保育ができないことを証明する書類

申込み市立学童保育室は、11月10日(土)～17日(土)、9時～17時に学務課(土・日曜日は市役所1階エントランスホール)へ

※申し込みが募集人員を超えた場合は、学年(低学年の児童が優先)や保護者の就労状況などにより選考します。なお、学童保育室の一覧は、入室案内や公式ホームページをご覧ください

問合せ 学務課へ内線5662

### 保育所(園) ※1 31年4月1日に開園予定

区分(●市立/○私立)・名称	所在地	対象年齢	定員	電話番号
○風の森みどり保育園	入間川1235-3	3か月～5歳	60名	2957-5335
○みつばさ愛育園	入間川3273-13	産休明け～5歳	90名	2952-3678
○東京家政大学かせい森のおうち	稲荷山2-15-1	産休明け～5歳	60名	2952-1625
●祇園保育所 ※運営は社会福祉法人	祇園14-3	産休明け～5歳	120名	2957-3001
○風の子保育園	祇園21-43	3か月～5歳	60名	2999-5100
●山王保育所	南入曽30-1	11か月～5歳	60名	2958-3863
●水野保育所	水野632-41	産休明け～5歳	120名	2958-6347
○あきくさ保育園	水野1246-7	産休明け～5歳	60名	2997-8661
○堀兼みつばさ保育園	堀兼593-1	産休明け～5歳	90名	2957-4955
○青柳保育園	青柳317-3	産休明け～5歳	60名	2954-3850
●新狭山保育所	東三ツ木300-1	11か月～5歳	75名	2954-2300
○こひつじ保育園	下奥富889-5	産休明け～5歳	90名	2952-2494
●柏原保育所	柏原1141	11か月～5歳	120名	2952-4245
○小山台保育園	柏原1238-3	6か月～5歳	60名	2953-2484
○ひろせ台保育園	上広瀬948-1	産休明け～5歳	90名	2953-8900
●広瀬保育所	広瀬2-2-13	2歳～5歳	62名	2952-6230
●広瀬保育所分園(水富幼稚園2階)	根岸2-22-2	11か月～1歳	13名	2953-1738
○けやの森保育園	根岸2-5-2	6か月～5歳	30名	2955-3005
●笹井保育所	笹井2-17-1	11か月～5歳	120名	2953-1808
○狭山台みつばさ保育園	狭山台1-25-1	産休明け～5歳	120名	2957-4824
●狭山台南保育所	狭山台4-18	11か月～5歳	120名	2958-0317
○(仮称)むさしの森保育園 ※1	南入曽1042-1	産休明け～5歳	90名	2937-7517

### 認定こども園(私立) ※2 31年4月1日に開園予定

名称	所在地	対象年齢	定員	電話番号
けやき認定こども園	保育部分 幼稚園教育部分(狭山けやき幼稚園)	6か月～5歳	60名	2953-3627
		3歳	48名	
狭山ふじみだい認定こども園	保育部分 幼稚園教育部分(狭山富士見台幼稚園)	4か月～5歳	90名	2959-5494
		3歳	75名	
未来ふじみ認定こども園	保育部分 幼稚園教育部分	産休明け～5歳	115名	2969-3001
		3・4・5歳	1・2・2名	
(仮称)未来たけのこ認定こども園 ※2	保育部分(現:未来たけのこ保育園) 幼稚園教育部分	産休明け～5歳	90名	2958-2000
		3・4・5歳	3・3・3名	
(仮称)いるまこども園 ※2	保育部分(現:いるま保育園) 幼稚園教育部分	産休明け～5歳	90名	2959-4856
		3・4・5歳	2・2・2名	

### 地域型保育事業所(私立) ※3 31年4月1日に開園予定

名称	所在地	対象年齢	定員	電話番号
ありす保育室	中央4-25-1 山中第二ビル2階	産休明け～2歳	14名	2956-3696
こうさぎ保育園	中央4-26-6 小池ビル1階	6か月～2歳	15名	2959-1650
すずらん保育園	北入曽671-3	産休明け～2歳	19名	2956-8348
つむぎ保育園	新狭山2-19-35	産休明け～2歳	18名	2937-4316
よつばのおうち	狭山台3-8-12	産休明け～2歳	19名	2957-0451
ニチイキッズさやま保育園	入間川1-7-7 HIRO'S入間川1階	産休明け～2歳	19名	2900-0751
狭山ひかり保育室	鶯ノ木7-18	11か月～2歳	19名	2952-8700
武蔵野短期大学附属保育園	上広瀬1110	11か月～2歳	18名	2954-2521
(仮称)Jキッズスカイ入間(事業所内保育施設) ※3	稲荷山2-3 (入間基地敷地内)	産休明け～2歳	10名 (地域枠)	2953-6131

### 市立幼稚園(2年保育)

名称	所在地	電話番号
入間川幼稚園	入間川2-7-41	2954-3102
水富幼稚園	根岸2-22-2	2952-7322

※世帯の所得により、幼稚園授業料減免制度があります。年長のみの保育は応相談

### 私立幼稚園(3年保育)

名称	所在地	電話番号
風の森狭山台みどり幼稚園	入間川1128-7	2957-1025
狭山ひかり幼稚園	鶯ノ木7-18	2952-8700
西武学園さやま幼稚園	中央3-11-37	2958-3223
しいのみ幼稚園	北入曽395	2957-1201
金剛幼稚園	水野461-3	2958-0422
みつぎ幼稚園	東三ツ木184-1	2953-7907
武蔵野短期大学附属幼稚園	上広瀬1110	2954-2521

私の宝物...

## 自身のエッセーをまとめた「本」

私の宝物は、長年書きためた短文エッセーをまとめた「本」です。このエッセー集には、農業に関わる文を多く収めています。

私はもともと長野県の農家の出身ですが、都会に出てきて長らく緑や土に接することがありませんでした。40年ほど前に狭山市に移住し、昔から「武蔵野」と言われる地区の緑と土に癒され感動し、家庭菜園を始めました。そんな経緯で、農や緑について新聞や雑誌のコラム欄に執筆してきました。



吉川 駿さん  
(狭山台在住)

一冊の本にしようと思い立ったのは、古希も過ぎ、仕事も終え、一つの人生のけじめになるかなと思ったからです。

長年の思い出が詰まった一冊は私の分身です。娘と息子から「お父さん結構うまい文を書けるんだね」と言われたときは、うれしかったですね。

次回は、中央にお住まいの方を紹介します。



さまざまな時代を記しているため、タイトルは「その時々」



自治会提供

ごみ集積所を見回り、修繕などを行うことが区域内のパトロールにもなります

私たちの自治会は、市の北端に位置し、川越市とゴルフ場に隣接しています。区域内には、市指定文化財の城山岩跡があります。7月には、地区の鎮守である白鬚神社の天王さまの祭りが行われ、区域内を山車や神輿が巡行します。その迎え入れには多くの会員が参加し、地区の一体感を醸成しています。また、盆踊りには、子どもから高齢者まで参加し、親睦を深めています。このほか、ごみ集積所の網の補修も重要な取り組みです。周辺に自然が多いため、鳥や動物に荒らされないよう定期的に実施しています。これからも、会員相互の親睦を図りながら、住みよい地域づくりを目指していきます。

## ごみお自治会 第一区自治会(柏原)

## まちの今...これから

### 災害被災地へ救援物資を搬送

市では、集中豪雨や台風などによる災害被災地への支援として、平成30年7月豪雨の被災地である岡山県倉敷市へ災害義援金の送金や避難所運営のための職員派遣を行っています。今回新たに次の支援を行いました。

#### ■平成30年7月豪雨の被災地(岡山県倉敷市)

9月21日(金)に、埼玉県自転車軽自動車商協同組合と市内企業3社の協力により、被災地での移動手段となるリサイクル自転車40台、避難所での感染症対策に有効な手指消毒薬100本、歯磨きガム1,200個の救援物資を搬送しました。



自転車や物資が、手際よく積み込まれました

#### ■台風21号の被災地(大阪府高槻市)

9月14日(金)に、被災家屋の応急対応のために必要なブルーシート200枚を搬送しました。



問合せ危機管理課へ内線3694

### 危険なブロック塀などの撤去や改修にかかる費用の一部を補助

市では、道路に面して建つ、傾いていたり大きなひび割れがあるなどの危険なブロック塀の倒壊による被害を未然に防ぐため、ブロック塀の撤去や、撤去後にフェンスなどを新設する費用の一部を補助します。

なお、補助金の申請には、事前の相談が必要です。詳細はお問い合わせください。

#### ■ブロック塀の安全確認

ご自宅のブロック塀の安全性を確認し、危険と感じたら、専門家への相談や改修工事を検討してください



ブロック塀の安全確認のページはこちら

#### ■対象となるブロック塀

市内の幅員4メートル以上の道路に面した危険なブロック塀などで高さが1メートル以上のもの

#### ■対象となる工事

危険なブロック塀などを撤去し、安全なフェンスなどを新設する工事(撤去のみも対象)

#### ■申請できる方

ブロック塀などの所有者(法人を含む)で市税の滞納がない方

#### ■補助金額

▶撤去への補助ブロック塀の長さ1メートル当たり5千円(上限10万円) ▶新設への補助フェンスなどの長さ1メートル当たり2万円(上限20万円)

問合せ建築審査課へ内線2171

## 仲間たち Vol.444 水墨四季の会



結成から25年になる私たちの会は、隔週金曜日に中央公民館で活動しています。

水墨画は、墨の濃淡で明るさや奥行きを表現するところが難しさでもあり、魅力でもあります。時間をかけて一つの作品を描き上げるので、完成したときの喜びはひとしおです。

今年の夏は小学生に水墨画の面白さを伝える機会がありました。柔軟な発想力と遊び心に溢れた子ども達の作品に刺激され、私たちも新たな創作意欲が湧いてきました。

皆さんも水墨画を始めてみませんか。11月の市民文化祭では、中央公民館に私たちと子ども達の作品を展示します。ぜひお越しください。

問合せ小嶋寿賀子さんへ ☎2953-7555

クロエリハクチョウは、南アメリカ大陸南部に生息する最も小さいハクチョウです。その名の通り、首から上部は黒い羽毛に覆われています。くちばしの根元には赤いこぶがあり、足は薄いピンク色をしています。ひなが生まれると、両親で巣立つまで子育てをします。当園では、5歳になる2羽を飼育しています。黒と白のきれいなツートンカラーが目印です。入口すぐ左側の「修景池」で優雅に泳いでいます。ぜひご覧ください。



【クロエリハクチョウデータ】  
カモ目 カモ科  
体長 約1m~1.2m  
体重 約3.5kg~6.7kg

【こども動物園】  
柏原864-1 ☎2953-9779  
月曜休園(祝日の場合は翌日)

## ONE for All 市長が走る!

### 狭山の魅力を引き出す学生パワー

一昨年、市と市内の4大学が、狭山市の活性化と魅力づくりに協働で取り組む協定をそれぞれ結びました。学生たちの感性を、まちづくりに生かしたいと思っています。

その一つとして先月、西武文理大学の学生が作る映画祭「サヤマdeシネマ vol.2」が開催され、映画を愛する大勢の皆さんが2日間にもわたり、こだわりの4作品を楽しみました。この成功の裏側にあったのは、学生がインターンで参加している東京国際映画祭で学んだ

ノウハウと、西武線沿線の各駅で学生たちがチラシを手渡しで配ったという熱意、そして、狭山のためにできることを自分たちの手でという気概だったと思います。

また、東京家政大学では、市内企業と地場産野菜を使ったスムージーの開発を進めています。先月行われた同大学の学生が考案したレシピコンテストでは、市内在住の学生が、繊細さとおいしさにこだわった作品で、見事入賞しました。

次世代を担う学生たちが、学業だけでなく、自分の夢を実現し、成功体験を実感できるまちは、必ず大きく伸びるはずです。これからもチャンスを作り続けていきます!



新学期を迎え、元気に登校する児童を見守ります

### 市長の主な動き

○8/31~9/28...市議会第3回定例会 ○9/8,9,14~17,22,29,30...各地区敬老会 ○9/16...市内中学校体育祭、青い実学園運動会、狭山市主催パラリンピアン講演会 ○9/20~28...登校交通安全指導 ○9/21...倉敷市の要請に基づく支援物資搬送出発式 ○9/22...全国ろうあ者体育大会ボウリング競技大会開会式 ○9/22,24...市内小学校運動会



11月10日(土)は「さやまっ子教育の日」

市は、11月の第2土曜日を「さやまっ子教育の日」と定め、市内の公立幼稚園・小学校・中学校で公開授業や親子向け体験教室などを行います。

どなたでもお越しいただけます。さやまっ子が生き生きと授業などに取り組む姿をぜひご覧ください。

問合せ教育指導課へ内線5653

■幼稚園

名称	開始時間	内容
入間川	8:50	園公開など
水富	8:50	園公開

■小学校

名称	開始時間	内容
入間川	8:40	入間川小まつりなど
入間川東	8:50	東っ子まつり(お店の体験など)
富士見	9:00	ふじみっ子まつり
南	9:00	集まれ南っ子(お店の体験など)
山王	9:10	校内音楽会
入間野	9:30	いるまのコンサート
御狩場	8:50	元気っ子集会
堀兼	9:50	ミュージックフェスティバル
狭山台	8:35	台小まつり
新狭山	8:45	新小まつり(お店の体験など)
奥富	8:35	奥小子ども祭り(お店の体験など)
柏原	8:50	風の子まつり(お店の体験など)
水富	9:15	水小秋の遊園地(遊び場の出店)
広瀬	9:05	広小まつり(お店の体験など)
笹井	8:45	授業公開、PTAエコバザー

■中学校

名称	開始時間	内容
中央	8:50	道徳授業
入間川	8:50	道徳授業、講演会
山王	8:50	道徳授業
入間野	8:50	道徳授業、PTA主催いるま路祭
堀兼	8:40	授業公開、堀兼小の「ミュージックフェスティバル」に参加など
狭山台	8:50	学校公開、PTAバザー
西	8:25	道徳授業、バザー
柏原	8:50	道徳授業、ふれあい講演会

※終了時間は、学校により異なりますので、ご確認ください

家庭でできる安産エクササイズ

9月8日(土)／プレママのバランスボール(広瀬児童館)

妊婦さんが、ボールを使って気軽にできる有酸素運動。背筋を伸ばしてゆっくり弾むと、骨盤周りの筋力アップと、全身のリフレッシュになりました。



親子で体験/元プロ野球選手から学ぶ野球の楽しさ

9月23日(祝)／埼玉西武ライオンズOBによる親子キャッチボール体験教室(狭山中央公園)

初心者の小学生とその保護者約100人が参加。元プロ野球選手から、捕る、投げる、打つのコツを伝授され、親子でキャッチボールができるようになりました。



29年度さやま市民大学地域ジャーナル講座の修了生がお届けします  
さやま・レポート 狭山ステキ発見

市内で農業体感イベントを行っている「Our Village(アワ・ビレッジ)」をご存じですか。



この団体は、市内の若手農業者が、「栽培した野菜を市場に出荷するだけでなく、直接消費者に食べてもらいたい」「野菜作りに懸ける思い、採れたて野菜ならではの新鮮な味、香り、みずみずしさを伝えたい」との思いを実現しようと、平成28年10月に立ち上げました。

市内には、江戸時代から続く歴史ある農家が多くあります。そこでは、土づくりにこだわり、手間と情熱をかけて、里芋やホウレンソウをはじめとする高品質でおいしい野菜を作っています。アワ・ビレッジでは、こうした現場を消費者にもっと知ってもらい、そして、自分の手で収穫した新鮮な食材を味わってもらいたいと、野菜の収穫や米作りの体験会などを行っています。

11月3日(祝)に、外国籍の方やその家族を対象にした里芋収穫体験会を、12月には、親子野菜収穫体験会を予定しています。ぜひ、ご参加いただき、大地の恵みを味わってください。

問合せ同会事務局へ ☎090-4095-0831

感謝の気持ちを絵はがきに込めて

9月8日(土)／敬老の日のプレゼント作り(狭山台児童館)

小学生9人が、敬老の日に贈る絵はがきを作りました。絵の具や切り絵で飾り付け、世界で一つだけの絵はがきが完成。メッセージを添えて、大好きなおじいちゃん、おばあちゃんに贈ります。



絵の具を水面に垂らしてできた複雑な模様を、はがきに写し取ります

今日からできる防災への備え

9月15日(土)／キッズカレッジ(新狭山公民館)

小学生を対象とした全7回の講座。今回は、「サバイバル調理と防災体験」です。被災したときに役立つカレーの作り方や防災クイズに挑戦した参加者は、楽しみながら災害時に必要な知識を習得しました。



具材をビニール袋に入れて煮て、洗い物を減らします▼

▲チラシとラップで作った食器でカレーを試食

パラリンピアンに学ぶ「心のバリアフリー」

9月16日(日)／パラリンピアン講演会(市民交流センター)

小・中学生とその保護者など69人が参加し、平昌パラリンピック・パラアイスホッケーに出場した堀江航氏から、ハンディキャップを克服しパラリンピックに出場するまでの体験談を聞きました。車いす体験も行い、障害とパラスポーツへの理解を深めました。



バスケットボール競技用の車いすも体験しました

義足で壇上に立ち、自身の体験を話す堀江氏

あなたが写っていませんか？広報さやまに掲載した写真は、広報課で撮影したものでしたら無料で差し上げます。広報課までご連絡ください。

学生×東京国際映画祭で贈るシネマの世界

9月22・23日(土・祝)／サヤマdeシネマvol.2(市民会館)

東京国際映画祭のインターンに参加している西武文理大学の学生の「私たちの映画祭を狭山で作りたい」という一言で始まったイベント。学生たちが選び抜いた珠玉の4作品が上映されました。来場者は作品に込められた想いを共有し、会場が一体感に包まれました。



上映後は東京国際映画祭プログラミングディレクターの矢田部吉彦さんと学生とのトークセッションも開催

お月見団子つくったよ！

9月21日(金)／お団子づくりとお月見会(山王保育所)

中秋の名月にちなみ、お月見会が開かれました。参加した4歳と5歳の園児30人が、ほっぺのような柔らかい生地を丸めて、ほんの少ずつぶすとお月見団子の完成です。お月見の由来や月の満ち欠けの話も先生から聞き、季節の伝統行事を学びました。



一生懸命丸めたお団子は、お昼寝の後においしくいただきました

# 情報ガイド

● 市政 ● 暮らし ● 学ぶ・楽しむ  
● 教育・子育て・キッズ ● 募集  
● 官公庁など

公式ホームページ <http://www.city.sayama.saitama.jp/>  
公式モバイルサイト <http://www.city.sayama.saitama.jp/mobile/>  
市役所の所在地 〒350-1380 狭山市入間川1-23-5

## 市政

情報ガイド

ありがとうございます  
温かい寄附をいただきました。厚くお礼を申し上げます。社会福祉のために

▼日本電波工業株式会社狭山事業所から15万円  
市民文化の振興のために  
▼山崎光雄さんから日本画「虹」一点(市役所1階北口玄関に展示しています)  
▼サンパーク奥富の利用者サービスの一部拡充します  
10月12日(金)から利用者サービスを次のとおり拡充します。  
▼浴室、多目的浴室、大広間、談話室の利用時間を1時間延長し、3時間まで延長料金なしで利用できます。▼毎週土・日曜日に限り、歩行浴槽が9時から利用できます。▼浴室、多目的浴室、大広間、談話室を団体で利用する場合、割引料金が適

# 募集

(職員・ボランティアなど)

用される人数を現行の20人から10人に引き下げます▼多目的ホールに空きがある場合、スポーツ目的の利用に限り、利用当日でも申請の上、利用が可能になります 問合せ同施設へ ☎2969・3809

### 保健センターの嘱託職員 (保健師)

採用期間11月1日(木)～31年3月31日(日) 勤務日時月々金曜日のうち4日、8時30分～17時(週29時間) 勤務内容成人検診、乳幼児健診などでの保健指導 対象保健師免許証をお持ちの方 募集人員若干名 賃金月額17万4千円(賞与あり)

### 期日前投票の立会人

31年4月以降に予定されている、任期満了に伴う5つの選挙の期日前投票での立会人を募集します。対象狭山市選挙人名簿に登録(見込みを含む)されている18歳～29歳の方 募集人員20名(選考あり) 申込み31年1月30日(水)必着で、申込書(選挙管理委員会事務局に用意。ホームページからもダウンロード可)を持参か郵送で同事務局へ内線6062

## 11月1日(木)

### 緊急地震速報の訓練放送を実施

全国瞬時警報システム(Jアラート※)を利用した訓練放送を行います。実際の災害とお間違えにならないようご注意ください。なお、気象状況などにより予告なく中止する場合があります。

日時11月1日(木)、10時ごろ

放送内容「こちらは、防災さやまです。ただいまから訓練放送を行います」(緊急地震速報チャイム音)「緊急地震速報。大地震です。大地震です。これは訓練放送です」(3回繰り返す)「こちらは防災さやまです。これで、訓練放送を終わります」※大規模地震などの緊急事態が発生した場合、国が情報を送信して市区町村の防災行政無線を自動起動し、住民などに瞬時に情報を伝達するシステム 問合せ危機管理課へ内線3695

### 市役所内の自動販売機用コーナーの利用者

市役所地下1階の飲料用自動販売機用コーナーの利用者を入札方式で募集します。必要書類など詳細は、ホームページをご覧ください。

入札日11月8日(木) 入札参加申込み10月29日(月)～31日(水)に必要書類(募集案内は財産管理課に用意。ホームページからもダウンロード可)を持って同課へ内線3554

## 狭山の魅力を年賀はがきでPR! 狭山市ふるさと年賀はがきを販売します

限定3万枚

新年のあいさつとともに、狭山市の魅力を全国にPRしませんか。販売は、往復はがきによる事前申し込みで、多数の場合は抽選になります。当落選の通知は11月上旬に発送します。当選はがきを持って下表の販売期間内にお買い求めください。

販売枚数3万枚 販売価格1枚62円 紙の種類インクジェット紙 応募対象市内在住の方 購入可能枚数1人100枚まで(10枚単位) 応募締め切り10月31日(水)(消印有効)

往復はがき(往信 表面) (返信 裏面)

62 350-1380 往信 狭山市入間川1-23-5 狭山市役所広報課 「狭山市ふるさと年賀はがき」係	何も記入しないでください	62 返信 郵便番号 住所 氏名	①住所 ②氏名(フリガナ) ③電話番号 ④必要枚数(100枚まで)
(返信 表面)		(返信 裏面)	

### 【販売日時と会場】 ※当選した方のみ

日時	会場
11月10日(土)、9時～15時	市役所1階ホール
11月12日(月)～16日(金)、9時～20時	市役所7階広報課
11月18日(日)、9時～12時	市役所1階ホール



▲年賀はがきイメージ  
実物とはデザインが多少異なる場合があります

### 【注意事項】

- ▶転売を目的とした申し込みは禁止
- ▶応募は1人1通とし、複数枚の応募や記載不備は無効
- ▶残数が生じた場合は、11月26日(月)から市内在住・在勤・在学の方を対象に、市役所7階広報課で販売 問合せ広報課シティプロモーション推進室へ内線7163

# 暮らし

### 11月9日～15日は 秋の火災予防運動週間

火災が起きやすくなるこの時期、一人ひとりが防火の重要性を自覚し、火災を起こさないよう注意しましょう。防火標語「忘れてない? サイフにスマホに火の確認」

### 家庭の生活排水対策

ちよつとした心遣いで生活排水がきれいになります。身近なことから実践しましょう。対策方法▼汚れのひどい食器や鍋は、紙やへらなどで拭き取ってから洗う ▼流しの排水口や三角コーナーに水切りネットを備え、調理くずを流さない ▼揚げ油は凝固剤で固めたり、古紙やぼろ布に染み込ませたりして「もやすごみ」で出す ▼洗濯には、風呂の残り湯を利用し、洗剤は適量を使用する ▼シャンプーやリンスなどは適量を使用する

### リサイクルプラザのインテリアフェア

花瓶や置物などを廉価で販売します。

日時10月18日(木)～31日(水)、9時～15時30分(日曜日を除く。土曜日は12時まで) 対象市

### 浄化槽をお使いの方へ

保守点検や清掃、定期水質検査などの適切な維持管理に努めましょう。単独処理浄化槽から合併処理浄化槽に入れ替えると、トイレだけでなく台所や風呂などの排水も処理できるため、河川への負担を約8分の1に減らすことができます。また、公共下水道が整備されたときには速やかに接続しましょう。

問合せ環境課へ内線3682

広報さやま 2018.10月号 ■市役所 ☎04-2953-1111 (代表) ☎04-2954-6262 開庁時間 平日の8時30分～17時15分

# 暮らし

## 福祉避難所の防災訓練

障害者とその家族を対象とした防災訓練を行います。  
 日時 11月9日(金)、15時～16時30分  
 場所 青い実学園  
 内容 災害用備蓄品の操作訓練  
 対象 市内在住の方 定員 20組  
 申込み 10月17日(水)から障害者福祉課へ内線1594

## 保健センター

☎2959・5811

## ◆65歳以上の方のインフルエンザ予防接種

期間 10月20日(土)～31年1月31日(木)  
 接種場所 市内指定医療機関か、県内の指定接種協力医(詳細はお問い合わせください)  
 対象 市内に住居登録がある、接種日に満65歳以上の方  
 自己負担額 1千500円  
 内容 1回接種 持参品健康保険証 注意事項 ①接種の際は事前予約が必要 ②心臓病や腎臓病、肝臓病などで治療中やアレルギーの方は主治医にご相談ください ③

予防接種を受けるには、本人の意思確認と署名が必要ですが、生活保護や中国残留邦人等支援を受けている方は無料受給者証を持参  
 ◆関東地方で風しんの患者数が増えています  
 妊娠中の女性が風しんに感染すると、胎児も風しんウイルスに感染し、心疾患や白内障、精神の発達の遅れなどの症状を持った子どもが生まれる可能性があります。  
 妊娠を希望する16歳以上50歳未満の女性とその配偶者は、県が実施する「風しん抗体検査」を受けることで、風しんの発症や重症化を予防できる免疫があるかを、無料で確認することが出来ます。なお、風しんにかかったことがない方や予防接種歴が不明な方は医師にご相談ください。

## ◆特定健康診査

受診期限 12月28日(金) 12月28日以前に75歳になる方は誕生日の前日まで  
 対象 国民健康保険に加入している40歳～74歳の方  
 持参品 受診券(5月に送付)、国民健康保険被保険者証 ※国民健康保険以外の方は、各保険組合にご確認ください  
 申込み 保健センター  
 ☎2959・1311 か指定医療機関へ  
 問合せ 保険年金課へ内線1052

## ◆後期高齢者健康診査

受診期限 12月28日(金) 対象後期高齢者医療制度に加入している方  
 持参品 受診券、後期高齢者医療被保険者証  
 申込み 指定医療機関へ  
 問合せ 保険年金課へ内線1575

## ◆30代の健康診査

対象 市内在住で昭和54年4月1日～平成元年4月1日に生まれた方  
 費用 1千円 ※日程は26ページをご覧ください  
 問合せ 保健センターへ ☎2959・5811

## 健康診査はお早めに

内容は、問診、身体測定、血圧測定、内科診察、血液検査、尿検査です。なお、心電図検査は40歳以上の希望者のみ有料です。

## ◆特定健康診査

受診期限 12月28日(金) 12月28日以前に75歳になる方は誕生日の前日まで  
 対象 国民健康保険に加入している40歳～74歳の方  
 持参品 受診券(5月に送付)、国民健康保険被保険者証 ※国民健康保険以外の方は、各保険組合にご確認ください  
 申込み 保健センター  
 ☎2959・1311 か指定医療機関へ  
 問合せ 保険年金課へ内線1052

## ◆後期高齢者健康診査

受診期限 12月28日(金) 対象後期高齢者医療制度に加入している方  
 持参品 受診券、後期高齢者医療被保険者証  
 申込み 指定医療機関へ  
 問合せ 保険年金課へ内線1575

## ◆30代の健康診査

対象 市内在住で昭和54年4月1日～平成元年4月1日に生まれた方  
 費用 1千円 ※日程は26ページをご覧ください  
 問合せ 保健センターへ ☎2959・5811

必要です。

日時 10月28日(日) 8時30分～12時  
 取扱税目 狭山市分の市民税・県民税、固定資産税・都市計画税、軽自動車税、国民健康保険税、介護保険料、後期高齢者医療保険料  
 問合せ 収入課へ内線1074

## 平成30年分・国民年金保険料の控除証明書を送付

国民年金保険料は、納付した全額が社会保険料控除の対象となります。控除証明書は、年末調整や確定申告に必要となりますので、大切に保管してください。

送付時期 11月上旬～中旬 ※10月1日(月)までに納付がない方は31年2月上旬  
 問合せ 所沢年金事務所 ☎2998・0170、ねんきん加入者ダイヤル ☎0570・003・004  
 か保険年金課へ内線1056

## 住宅用火災警報器の点検をお願いします

住宅用火災警報器は、全ての住宅に設置が義務付けられています。自宅の住宅用火災警報器の電池切れや劣化による機器の不良などの点検は、ボタンを押すかひもを引くだけで簡単にできます。月に一

## いい夫婦の日(11月22日)に市役所で結婚式を挙げよう♡

婚姻届の提出と併せて、市役所内でプチ挙式を行う「届け出挙式」を行いませんか。費用は無料で、ブーケやパール、宣誓書などは市が用意します。



詳細は、市のホームページをご覧ください。

開催日時 11月22日(木)、14時から(30分程度) 対象 開催日当日に婚姻届を提出する方 定員 1組(多数は抽選) ※12月25日(火)も募集中  
 申込み 11月1日(木)までに、申込書(広報課に用意。ホームページからもダウンロード可)を持参か郵送、ファクス、電子メール、または市の公式ホームページの専用フォームで、同課シティプロモーション推進室へ内線7163 ☎2953-1117 協力 西武文理大学



## 市民税・県民税の公的年金からの特別徴収

市民税・県民税は、公的年金からも特別徴収(天引き)をしています。新たに年金から特別徴収となる方は、10月受け取り分の公的年金から市民税・県民税が差し引かれます。  
 対象 特別徴収する年度の4月1日に65歳以上で、老齢基礎年金支給額が18万円以上の方  
 問合せ 市民税課へ内線1094

## 10月の日曜開庁は28日です

次の課では、毎月第4日曜日の午前中(8時30分～12時)

## 市税などの休日納税相談

平日の納付や来庁が困難な方は、ぜひご利用ください。なお、納税相談は、事前の予約が

セミナー「民泊の現状とその展望」「マンションみらいネットの活用について」 定員 50名  
 申込み 都市計画課へ内線2223

## 市民文化祭

10月から11月にかけて、公民館などを会場に活動団体の発表や展示、模擬店などを行います。日程や内容は、各会場にあるパンフレットか公式ホームページをご覧ください。

場所 公民館、富士見集会所、中央図書館、市民会館  
 問合せ 社会教育課  
 へ内線5672

## 図書館

中央図書館 ☎2954・4646  
 狭山台図書館 ☎2958・3801

## ◆11月の休館日

中央図書館 5・12・19・26・30日  
 狭山台図書館 12・26・30日  
 ◆10月27日～11月9日は読書週間「ホッと一息本と一息」

市民文化祭を兼ねて、「芸術の秋」をテーマに本の展示などを行います。

## ◆壁面ポランテアかざりの会」の作品展示

展示場所 中央図書館3階  
 期間 11月1日(木)～18日(日)  
 所 中央図書館4階通路

## 一人ひとりが主役

# 東京2020オリンピックが狭山にやってくる④

狭山市は「東京2020オリンピック」ゴルフ競技の開催会場です。2020年に向けて、市民の皆さんと一緒に大会を盛り上げていくため、オリンピック・パラリンピックに関する情報を発信していきます。



## 日本人金メダリストの第1号は誰？

五輪豆知識

1928年の第9回アムステルダム大会に出場し、陸上の三段跳びで、15メートル21センチメートルの記録で優勝した、織田幹雄さんが日本人金メダリストの第1号です。表彰式では、日本の国旗が用意されていなかったため、チームメイトが持っていた国旗を掲げました。しかし、その旗が外国の旗の4倍くらいの大きさであったため、あまりの大きさに選手や観客が驚いた、というエピソードが残っています。

問合せ 政策企画課 オリンピック準備室 へ内線7311

## 特設コーナーと公式ツイッターを開設

トピックス



東京2020オリンピック・パラリンピック競技大会の開催まであと2年です。そこで狭山市では、市役所1階に、写真撮影ができる東京2020オリンピック・パラリンピック特設コーナー(上写真)を設置しました。また、狭山市オリンピック準備室の公式ツイッターも開設し、大会に関する情報や市の取り組みを多くの方に発信しています。ぜひ、ご利用ください。



公式ツイッター



# 学ぶ・楽しむ

## 市民総合体育館

☎2952・0511

◆アリーナ床の改修工事  
31年1月から3月末まで、アリーナ床の全面改修工事を行います。工事期間中はアリーナの使用はできません。問合せスポーツ振興課内線5711か同館へ

◆スポーツ教室  
どの教室に参加しても1ポイント獲得でき、10ポイント

で一回無料になります。  
ストラーラヨガ/日時10月17・24・31日、11月7・14日(水)、11時15分〜12時15分 内容ポップな曲に合わせて行うユニークな発祥のヨガ 定員各25名  
口コモ体操/日時10月17・24・31日、11月7・14日(水)、15時〜16時 内容背骨ほぐしやストレッチなどで介護予防 定員各25名  
骨盤美立ストレッチ/日時10月18・25日、11月1・8・15日(水)、9時30分〜10時30分 定員各40名  
ナチュラヨガ/日時10月18・25日、11月1・8・15日(水)、10時50分〜11時50分 定員各40名

日25名  
ZUMBA/日時①10月22・29日、11月12日(月)、11時15分〜12時15分 ②10月18・25日、11月1・8・15日(水)、11時15分〜12時15分 内容ラテン系エアロビクス 定員各40名  
骨盤ヨガ/日時10月18・25日、11月1・8・15日(水)、19時〜20時 定員各25名  
健康体操/日時10月24・31日(水)、9時30分〜10時30分 定員各40名  
かんたんエアロ/日時10月24・31日(水)、11時〜12時 定員各15名  
リフレッシュヨガ/日時10月30日、11月6・13日(火)、13時30分〜14時30分 定員各25名  
共通事項/費用一回500円

## INBODY測定会

日時10月20・21日(土・日)、10時〜18時 内容体脂肪や筋肉量、基礎代謝などを測定 対象高校生以上 費用一回100円 問合せ狭山台体育館へ ☎2958・1201

## 上級救命講習会

日時11月18日(日)、9時〜17時 内容心肺蘇生法(成人・小児・乳児)、大量出血時の止血法など 対象狭山・所沢・飯能・入

## ダイアプラン婚活イベント 新たな出会いを求めているあなたへ… 「ダイア♥コン」の参加者を募集

埼玉県西部地域まちづくり協議会(ダイアプラン)男女共同参画部会による婚活イベントを開催します。クリスマスを前に、新たな出会いを求めている方、ぜひご参加ください。なお、当日は男女共同参画に関するセミナーも開催します。

日時12月2日(日)、17時〜20時30分 場所エコトコファーマーズカフェ(所沢航空公園内) 対象25歳〜40歳の独身の方 定員20名(多数は抽選) 費用2,000円(飲食代) 申込み10月25日(木)までに男女共同参画センターへ ☎2937-3617

間・日高市に在住・在勤・在学中・中学生以上の方 定員30名 申込み10月22日(月)から狭山消防署消防管理課(平日の8時30分〜17時15分)へ ☎2953-7112

## 都市緑化植物園

☎2952・6131

◆秋バラが見頃を迎えます  
10月中旬からバラ園で、秋バラをお楽しみください。

◆秋の山野草展  
日時10月26日(金)〜28日(日)、9時〜17時(28日は15時30分まで)

◆木の実と紅葉展  
日時11月3日(祝)〜13日(火)、9

時〜17時 内容身近な木の実の生態と紅葉のしくみなどを紹介

◆秋期半月盆栽展  
日時11月16日(金)〜18日(日)、9時〜17時(18日は15時30分まで)

◆冬を彩るハンギングバスケット教室  
日時11月18日(日)、13時30分〜15時30分 定員20名 費用3千円 申込み11月9日(金)から同園へ

## グラウンドゴルフ大会

日時11月20日(火)、9時から(雨天は21日に順延) 場所広瀬河川敷公園 対象おむね60

## 秋の「智光山わくわく公園まつり」



ステージショーや白バイによる交通安全フェアなど、小さなお子さんから大人まで楽しめるイベントです。

日時11月10日(土)の11時〜16時、11日(日)の10時〜15時 場所都市緑化植物園芝生広場 内容江戸家小猫さんの動物ものまね、白バイによる交通安全フェア、フライングバードショー、市民ステージ、公園スタンプラリー、フリーマーケット、模擬店など 問合せ智光山公園管理事務所へ ☎2953-5301

0・1305 入間川2・33・1)へ ☎2953・9101

## 介護者のつどい

家族を介護している方同士の交流会や介護ミニ講座などを行います。

日時10月30日(火)、10時〜11時30分 対象介護家族の方 定員15名 申込み10月17日(水)から入曾・水野地域包括支援センターへ ☎2950・5300

## こころの健康講座

日時11月12日(月)、14時〜16時 内容精神科医による落語会など 対象市内在住の方 定員80名 申込み10月17日(水)から保健センターへ ☎2959・5811

## 市民センター

☎2954・2111

◆仮面ライダージオウショー  
日時11月18日(日)、①11時〜11時30分 ②14時〜14時30分 場所狭山市駅西口市民広場(雨天時は市民交流センター)

内容ショー(終演後、整理券をお持ちの方のみ握手会を開催) 定員各回340名 申込み10月26日(金)、10時から1階コミュニティホールで整理券①②のいずれか一人4枚までを

## 狭山 茶の里ウオーキング



狭山市自治会連合会などが主催し、自然豊かな晩秋の入間川河川敷を歩いて狭山の魅力を再発見するイベントです。

コースの途中では、市民によるアトラクションや模擬店などが参加者を出迎えます。また、10キロメートルのコースでは、「さやま大茶会」が行われている狭山稲荷山公園を通過し、雅な雰囲気を楽しめます。

日時11月11日(日)、9時30分〜15時(受け付けは9時30分〜11時。荒天中止) スタート(受付)会場中原公園(新狭山)ゴール会場狭山市駅西口 コース約6キロメートルと約10キロメートル ※小学生以下は保護者が引率者、介助が必要な方は介助者の同伴が必要。駐車場がありませんので、公共交通機関をご利用ください 問合せ協働自治推進課へ内線2512

## さやまりバフェス@入間川



「家族みんなが楽しい!川辺で過ごす新しい休日」をテーマに開催します。

熱気球の搭乗体験やアウトドア体験、ヨガやカヌーなどを楽しむことができます。また、地元食材を使った武蔵野うどんやスムージーも堪能できます。

日時11月11日(日)、9時30分〜15時 場所入間川河川敷中央公園 ※昭代橋北側河川敷の臨時駐車場をご利用ください 問合せ商業観光課へ内線2551

会員募集は  
さやまルシエへ

◆クリスマスコンサート  
前半は歌唱指導を受けながら、参加者全員で大合唱。後半は、ゲストによるミニコンサートを行います。

日時12月16日(日)、14時〜16時 場所市民交流センター 定員240名 費用800円 申込み10月17日(水)、10時から2階総合案内で販売

## 韓国文化を知る講演会

日時11月4日(日)、13時30分〜15時 場所産業労働センター 内容韓国の冠婚葬祭や家族観など 対象高校生以上 定員40名 問合せ市民文化課内狭山市国際交流協会事務局(水曜日を除く平日の9時〜16時)へ ☎2952・4584

## さやま市民大学学園祭

日時10月20・21日(土・日)、9時30分〜16時(21日は15時まで) 場所狭山元氣プラザ 内容特別講演、学習成果の発表、模擬店など 問合せ同大学事務局へ ☎2968・6885

# 学ぶ・楽しむ

## リサイクルプラザ

☎29668・1323

◆体験教室  
和服のリフォーム／日時10月26日(金)10時～15時 対象市内在住・在勤・在学の方 定員8名 費用2000円 持参品羽織をほどこいてアイロンをかけたものなど 申込み同施設持参品は申込時に確認へ

## サピオ稲荷山

☎2953・0577

◆水泳のタイムトライアル  
日時10月27日(土)17時～18時 内容希望の泳法と距離でタイムを測定 対象小学生以上 定員15名 費用5000円(小中学生は2000円) 申込み10月17日(水)から費用を持って同施設へ

◆シルバークセサリー教室  
日時11月8日(木)13時～16時 対象高校生以上 定員15名 費用35000円 申込み10月17日(水)から費用を持って同施設へ

## イベント

※開催日はイベント初日のみ記載

10月17日(水)	ストララヨガ…P16 ロコモ体操…P16 骨盤美立ストレッチ…P16
18日(木)	ナチュラルヨガ…P16 ZUMBA…P16 骨盤ヨガ…P16
20日(土)	IN BODY測定会…P16 さやま市民大学学園祭…P17 モノづくり企業フェア…P20
21日(日)	商工祭…P20
24日(水)	健康体操…P16 かんたんエアロ…P16
26日(金)	秋の山野草展…P17 和服のリフォーム…P18
27日(土)	水泳のタイムトライアル…P18 「福祉のお仕事」地域就職相談会…P18 印刷業界の歴史展…P18
28日(日)	さやはく生涯学習フォーラム…P19 奥富かかし祭り…P19
30日(火)	リフレッシュヨガ…P16 介護者のつどい…P17 「壁面ボランティアかざりの会」の作品展…P15
11月1日(木)	女性のためのプチ起業はじめ方セミナー…P18 犬の飼い方教室…P19 木の実と紅葉展…P17
3日(祝)	不老荘の秋まつり…P17
4日(日)	韓国文化を知る講演会…P17
7日(水)	無線資格取得活用セミナー…P18
8日(木)	シルバーアクセサリー教室…P18 智光山わくわく公園まつり…P17 マイカー点検教室…P18
10日(土)	マンション管理基礎セミナー…無料相談会…P15 さやま大茶会…P2
11日(日)	さやまリバフェス@入間川…P16 狭山 茶の里ウォーキング…P16
12日(月)	こころの健康講座…P17 ペーパードライバーの安全運転教室…P18
15日(木)	消費生活講演会…P18
16日(金)	駅前発！楽しく学ぶ分磨き講座…P15 秋期早盆裁展…P17
17日(土)	終活セミナー お墓のイロハ…P19 上級救命講習会…P16
18日(日)	冬を彩るハンギングバスケット教室…P17 仮面ライダージオウショー…P17 グラウンドゴルフ大会…P17
20日(火)	健康はなまる講座…P18
22日(木)	市役所で結婚式を挙げよう…P14 座ってもできるフラダンス…P19
24日(土)	ウォーキング教室…P17 ストレス解消ヨガ教室…P19

## ◆フラダンス(11月生)

日時3・10・17・24日(土・祝)、18時30分～20時(全4回) 対象高校生以上 定員18名 費用4千円 申込み10月20日(土)から費用を持って同施設へ

## ◆美骨盤エクササイズ(11月生)

日時12・19・26日(月)、14時30分～15時30分(全3回) 対象高校生以上 定員16名 費用2千700円 申込み10月20日(土)から費用を持って同施設へ

## マイカー点検教室

日時11月10日(土)、9時～12時 場所農村環境改善センター 内容自動車構造や整備についての講義と点検方法などの実技 対象市内在住・在勤・在学で小型が普通乗用自動車(1BOXタイプを除く)を運転している方 定員30名 申込み10月22日(月)から交通防犯課

ペーパードライバーの安全運転教室  
日時11月12日(月)、9時～12時30分 場所狭山モータースクール(南入曽) 対象次の全てに該当する方▼市内在住の65歳未満▼普通運転免許証(AT限定も可)か普通自動車二輪免許以上の免許を所持▼過去に受講したことがない 定員20名 費用1千円(保険料など) 申込み10月22日(月)から運転免許証と費用を持って交通防犯課へ内線3692

## 消費生活講演会

食品に使われている添加物が、皆さんの体にどのような影響があるかを学びます。日時11月15日(木)、10時～12時 場所中央公民館 対象市内在住の方

## 犬の飼い方教室



講習は飼い主のみ、実技は飼い犬(一人に対して一頭)と参加してください。日時11月1日(木)、10時30分～11時30分(講習)、13時30分～15時(実技) 場所博物館、狭山稲荷山公園 対象狭山市に犬を登録している飼い主と、平成30年度の狂犬病予防注射を接種している犬 定員20名 費用1千500円 ※雨天時は実技のみ11月8日(木)に延期 申込み10月17日(水)から環境課へ内線3682

## 座ってもできるフラダンス

日時11月22日、12月27日、31年1月24日、2月28日、3月28日(木)、13時～14時 対象60歳以上の方 定員各日20名 費用各2000円 ※送迎バスあり 申込み10月17日(水)から宝荘へ☎2952・7777

## 博物館の「さやはく生涯学習フォーラム」

「入曽地区の歴史と史跡文化財」と「入曽地区の史跡文化財めぐり」/日時10月28日(日)の10時～12時、11月4日(日)の9時～12時30分(全2回) 定員25名 費用3000円(保険

## 市民会館

☎2953-9101

## 大ホール11月の予定

15日(木)	創立50周年記念、芸能発表会(悠々クラブ狭山) 10:00 ④(民)
18日(日)	狭山市合唱祭(狭山市合唱協会) 11:30 ④(民)
24日(土)	タップダンス「オーバーザレインボー」(TAP ON AIR嶋崎千束) 14:00 ④(民)
25日(日)	トウインクルバレエ発表会(日下富士子) 15:30 ④(民)
30日(金)	狭山市特別支援学級学習発表会(狭山市教育研究会) 9:10 ④(民)

## 小ホール11月の予定

4日(日)	負けへんで!!予選制ダンスコンテスト-4th ROUND-(桜*Style池内) 12:30 ④(民)
21日(水)	狭山市民踊連盟発表大会(狭山市民踊連盟狭山市文化祭市民会館実行委員会) 12:30 ④(民)
23日(祝)	フルーツコンサート(水の森フルーツアンサンブル) 13:00 ④(民)
25日(日)	石村ギター教室発表会(同教室) 12:30 ④(民)

※時間はいずれも開場時間。④は有料、⑤は自由入場(無料)です。(民)は民間の主催で、関係者のものは掲載していません

11月の休館日5・12・19・26日

## 教育・子育て・キッズ

### 中央図書館

☎2954・4646

◆子ども映画会  
日時11月3日(祝)、14時～15時 内容「フォックスウッド物語」(25分)、「大造いさんとがん」(23分)  
◆11月のおはなし会  
朗読ボランティアの読み聞かせ/日時11日(日)、14時～14時30分 対象幼児以上

ちびちびぞうクラブ/日時15日(木)、10時30分～11時 対象3歳児以下と保護者  
ちびぞうクラブ/日時15日(木)15時～15時30分 対象3歳以上の未就学児と保護者  
◆おはなしと手作りあそびの会  
日時11月17日(土)、①13時～14時 ②14時15分～15時30分 内容①紙芝居、パネルシアターなど ②松ぼっくりでいのしし作りなど 対象幼児～小学生

## 奥富かかし祭り

田園にユニークな“かかし”が大集合します。  
日程10月28日(日)～11月4日(日)(28日は10時30分から。4日は12時まで) 場所奥富小学校前の田んぼ沿い ※10月28日は開場式と催し物を開催 問合せ奥富地区センター内奥富かかし祭り実行委員会へ☎2952-2220



# 教育・子育て・キッズ

狭山台図書館

☎2958・3801

◆11月のおはなし会  
ちびちびぞうクラブ/日時13

日(火)、11時～11時30分 対象  
3歳児以下と保護者  
市民総合体育館  
☎2952・0511

◆すこやかキッズ体操  
日時11月6・13・20・27日(火)、17時～18時(全4回) 対象小学生  
定員20名 費用3千500円  
申込み10月17日(水)から同館へ

◆スポーツ教室  
親子体操/日時10月19・26日、11月9・16日(金)、11時～12時  
対象2～4歳児と保護者 定員各日25組  
キッズ体操/日時10月22・29日(月)、15時15分～16時15分  
対象4～6歳児(保護者同伴) 定員各日15名  
共通事項/費用一回500円

## 児童館4館共通

◆各児童館の申し込み(申込期間が一日のみのイベント)  
受付時間は、申込日の9時30分～9時45分です。いずれも、申し込み多数は抽選で、電話や代理での申し込みはできません。なお、定員に満たない場合は随時受け付けます。

## 中央児童館

☎2953・0208

◆おもちゃの病院の受け付け  
壊れたおもちゃを預かって修理します。なお、部品交換は実費負担となります。  
期間10月27日(土)～11月9日(金)  
◆じどうかんまつり  
日時11月4日(日)、10時～15時  
内容模擬店、バザー、プラネタリウムなど ※未就学児は保護者同伴。小学4年生以上のボランティアを募集中

◆小さな小さな動物の街  
日時10月23日(火)、①10時～11時30分 ②13時30分～16時45分  
内容たくさんの動物の形で遊ぶ

## 狭山台児童館

☎2958・7407

◆スポーツレク  
日時11月17日(土)、13時～15時  
内容体育講師と一緒に大縄跳び 対象小学生 定員20名  
申込み11月3日(祝)に同館へ  
◆油絵教室「好きな絵を描こう」  
日時11月18・25日(日)、9時30分～11時30分(全2回) 対象小学生以上 定員20名 費用800円  
申込み10月28日(日)に同館へ  
◆子育て応援「ヨガラティス」  
日時11月29日(木)、10時～11時15分 対象首の座った0～3歳児と保護者 定員13組(多数は抽選) 申込み11月15日(木)～21日(水)に同館へ

## 中央児童館

☎2953・0208

◆県民の日・プラネタリウム  
日時11月14日(水)、①11時～11時50分 ②15時～15時50分  
内容秋の星座解説と民話  
◆星空解説と天体観望会  
日時第2・4土曜日の17時～19時(天体観望会は18時から)  
費用星空解説は小学生以上100円 ※雨天の場合は中止  
◆プラネタリウムの一般放映  
日時毎週日曜日、祝日と第2・4土曜日の17時～19時(天体観望会は18時から)  
費用星空解説は小学生以上100円 ※雨天の場合は中止  
◆星空解説と天体観望会  
日時第2・4土曜日の17時～19時(天体観望会は18時から)  
費用星空解説は小学生以上100円 ※雨天の場合は中止  
◆プラネタリウムの一般放映  
日時毎週日曜日、祝日と第2・4土曜日の17時～19時(天体観望会は18時から)  
費用星空解説は小学生以上100円 ※雨天の場合は中止

# 11月の子育てカレンダー

※詳しい内容は、掲載記事で確認してください。ページの記載がない事業は、このコーナーでご案内しています  
親子サロン「すまいる」は10時～11時30分  
子育て広場は10時～11時15分

SUN	MON	TUE	WED	THU	FRI	SAT
<b>カレンダー以外のイベント</b> ▶10月16日(火)～25日(木)…環境にやさしい絵画コンクール入賞作品の展示(市役所) ▶10月19・26日(金)…親子体操(総合体) ▶10月20日(土)…おもちゃの病院(リサイクル)						
<b>4</b> ・じどうかんまつり(中央児) ・UVレジンで作るアクセサリー(狭山台児) ・里芋掘り(水野児)	<b>5</b> ・乳幼児バス遠足(広瀬児)	<b>6</b> ・すこやかキッズ体操(総合体) ・なかよしクッキング(狭山台児)	<b>7</b> ・水押自治会子育て支援広場	<b>8</b> ・クリスマス飾り作り(広瀬児) ・ワイワイ広場(三ツ木公園) ・子育て広場・0～2歳児(柏原公)	<b>9</b> ・親子体操(総合体) ・子育て広場・2～4歳児(柏原公)	<b>⑩</b> ・星空解説と天体観望会(中央児) ・パパと里芋を掘ろう(広瀬児) ・江戸家小猫さんの動物ものまねステージ(動物園)
<b>⑪⑫</b> ・朗読ボランティアの読み聞かせ(中央児) ・ふたごちゃんあつまれ～ノスペシャル!!(市民交流セ)	<b>12</b> 	<b>13</b> ・ちびちびぞうクラブ(狭山台児) ・すこやかキッズ体操(総合体) ・ワイワイ広場(入曽多目的広場) ・親子サロンすまいる(広瀬公)	<b>14</b> ・県民の日・プラネタリウムの無料放映(中央児) ・子育て応援プログラム(市民交流セ) ・埼玉県民の日イベント(動物園)	<b>15</b> ・ちびちびぞうクラブ/ちびぞうクラブ(中央児) ・ワイワイ広場(広瀬河川敷公園)	<b>16</b> ・親子体操(総合体) ・ママのリラックスタイム(広瀬児) ・子育て広場・2～4歳児(柏原公)	<b>⑪⑦</b> ・おはなしと手作りあそびの会(中央児) ・スポレク(中央児)
<b>⑪⑧</b> ・油絵教室「好きな絵を描こう」(中央児) ・レールをつなげて電車で遊ぼう(狭山台児) ・パパくらぶと「ミニ縁日」(水野児)	<b>19</b> ・ろうそくランプにペイントしよう(広瀬児)	<b>20</b> ・すこやかキッズ体操(総合体) ・あかちゃんワイワイ広場(狭山台公)	<b>21</b> ・子育て応援プログラム(市民交流セ)	<b>22</b> ・講習会「親子体操」(水野児) ・子育て広場・0～2歳児(柏原公)	<b>23</b> ・里芋掘り(広瀬児)	<b>24</b> ・星空解説と天体観望会(中央児) ・毛糸で作るクリスマスリース(狭山台児)
<b>25</b> ・油絵教室「好きな絵を描こう」(中央児) ・クリスマスボックスデコ(水野児) ・クリスマススクッキング(水野児) ・「彩の国21世紀郷土かるた」狭山市大会の予選会(入間川小)	<b>26</b> ・小さなアルバム作り(広瀬児)	<b>27</b> ・すこやかキッズ体操(総合体) ・ワイワイ広場(上奥富運動公園)	<b>28</b> ・子育て応援プログラム(市民交流セ)	<b>29</b> ・子育て応援(中央児)	<b>30</b> ・子育て応援(中央児)	

▶ワイワイ広場…時間10時30分～11時30分(雨天中止) 内容手遊び、体操など ▶あかちゃんワイワイ広場…時間10時30分～11時30分 対象0歳～1歳6か月児と保護者、妊娠中の方 問合せ総合子育て支援センターへ☎2937-3624

◆臨時休館のお知らせ  
10月28日(日)は、館内清掃のため休館します。

◆乳幼児バス遠足  
日時11月5日(月)、9時40分～12時(雨天決行) 場所サイボクハム(日高市) 対象首の座った0～3歳児と保護者 定員15組 申込み10月17日(水)から同館へ

◆ハッピーハロウィン2018  
日時10月27日(土)、10時～14時  
内容模擬店、母親クラブのゲーム、河原文庫のお話会、音楽クラブの発表会など ※未就学児は保護者同伴

◆クリスマス飾り作り  
日時11月8日(木)、10時30分～11時  
内容お子さんの写真入りのクリスマス飾り 対象0歳～1歳6か月児と保護者 定員15組 申込み10月19日(金)から同館へ

◆ママのリラックスタイム(保育)  
日時11月16日(金)、10時30分～11時30分  
内容ストレッチ  
対象6か月～18歳の子どもがいます

◆クリスマス音楽コンサート  
日時12月9日(日)、15時～15時40分  
内容児童館合唱団による発表など

◆クリスマス音楽コンサート  
日時12月9日(日)、15時～15時40分  
内容児童館合唱団による発表など

◆星空解説と天体観望会  
日時第2・4土曜日の17時～19時(天体観望会は18時から)  
費用星空解説は小学生以上100円 ※雨天の場合は中止

◆プラネタリウムの一般放映  
日時毎週日曜日、祝日と第2・4土曜日の17時～19時(天体観望会は18時から)  
費用星空解説は小学生以上100円 ※雨天の場合は中止

◆臨時休館のお知らせ  
10月28日(日)は、館内清掃のため休館します。

◆乳幼児バス遠足  
日時11月5日(月)、9時40分～12時(雨天決行) 場所サイボクハム(日高市) 対象首の座った0～3歳児と保護者 定員15組 申込み10月17日(水)から同館へ

◆ハッピーハロウィン2018  
日時10月27日(土)、10時～14時  
内容模擬店、母親クラブのゲーム、河原文庫のお話会、音楽クラブの発表会など ※未就学児は保護者同伴

◆クリスマス飾り作り  
日時11月8日(木)、10時30分～11時  
内容お子さんの写真入りのクリスマス飾り 対象0歳～1歳6か月児と保護者 定員15組 申込み10月19日(金)から同館へ

◆ママのリラックスタイム(保育)  
日時11月16日(金)、10時30分～11時30分  
内容ストレッチ  
対象6か月～18歳の子どもがいます

◆クリスマス音楽コンサート  
日時12月9日(日)、15時～15時40分  
内容児童館合唱団による発表など

◆星空解説と天体観望会  
日時第2・4土曜日の17時～19時(天体観望会は18時から)  
費用星空解説は小学生以上100円 ※雨天の場合は中止

◆プラネタリウムの一般放映  
日時毎週日曜日、祝日と第2・4土曜日の17時～19時(天体観望会は18時から)  
費用星空解説は小学生以上100円 ※雨天の場合は中止

◆臨時休館のお知らせ  
10月29日(月)は、館内清掃のため休館します。

◆UVレジンで作るアクセサリー  
日時11月4日(日)、13時30分～15時  
対象小学4～6年生 定員8名 費用300円  
申込み10月20日(土)から同館へ

◆なかよしクッキング  
日時11月6日(火)、10時30分～11時30分  
内容型抜きクッキー  
対象未就学児と保護者 定員8組 費用300円  
申込み10月23日(火)から同館へ

◆レールをつなげて電車で遊ぼう  
日時11月18日(日)、9時30分～12時  
対象小学生以下(未就学児は保護者同伴)

◆秋まつり  
日時10月28日(日)、9時～13時  
内容模擬店、缶マグネット作りなど ※未就学児は保護者同伴

◆毛糸で作るクリスマスリース  
日時11月24日(土)、10時30分～12時  
対象小・中学生 定員10名 費用200円  
申込み11月9日(金)から同館へ

◆小さな小さな動物の街  
日時10月23日(火)、①10時～11時30分 ②13時30分～16時45分  
内容たくさんの動物の形で遊ぶ

◆狭山台児童館  
☎2958・7407

◆臨時休館のお知らせ  
10月29日(月)は、館内清掃のため休館します。

◆UVレジンで作るアクセサリー  
日時11月4日(日)、13時30分～15時  
対象小学4～6年生 定員8名 費用300円  
申込み10月20日(土)から同館へ

◆なかよしクッキング  
日時11月6日(火)、10時30分～11時30分  
内容型抜きクッキー  
対象未就学児と保護者 定員8組 費用300円  
申込み10月23日(火)から同館へ

◆レールをつなげて電車で遊ぼう  
日時11月18日(日)、9時30分～12時  
対象小学生以下(未就学児は保護者同伴)

◆秋まつり  
日時10月28日(日)、9時～13時  
内容模擬店、缶マグネット作りなど ※未就学児は保護者同伴

◆毛糸で作るクリスマスリース  
日時11月24日(土)、10時30分～12時  
対象小・中学生 定員10名 費用200円  
申込み11月9日(金)から同館へ

◆小さな小さな動物の街  
日時10月23日(火)、①10時～11時30分 ②13時30分～16時45分  
内容たくさんの動物の形で遊ぶ

◆狭山台児童館  
☎2958・7407

◆臨時休館のお知らせ  
10月29日(月)は、館内清掃のため休館します。

◆UVレジンで作るアクセサリー  
日時11月4日(日)、13時30分～15時  
対象小学4～6年生 定員8名 費用300円  
申込み10月20日(土)から同館へ

◆なかよしクッキング  
日時11月6日(火)、10時30分～11時30分  
内容型抜きクッキー  
対象未就学児と保護者 定員8組 費用300円  
申込み10月23日(火)から同館へ

◆レールをつなげて電車で遊ぼう  
日時11月18日(日)、9時30分～12時  
対象小学生以下(未就学児は保護者同伴)

◆秋まつり  
日時10月28日(日)、9時～13時  
内容模擬店、缶マグネット作りなど ※未就学児は保護者同伴

◆毛糸で作るクリスマスリース  
日時11月24日(土)、10時30分～12時  
対象小・中学生 定員10名 費用200円  
申込み11月9日(金)から同館へ

# 教育・子育て・キッズ

## 水野児童館

☎2958・7992

### ◆秋のこどもまつり

日時10月27日(土)、10時～14時  
内容模擬店、ゲーム、ビンゴなど  
※未就学児は保護者同伴  
◆里手掘り  
日時11月4日(日)、10時～11時  
30分 場所水野野地内の畑 対象幼児～小学生と保護者 定員20組 費用1株200円  
申込み10月21日(日)に費用を持って同館へ

### ◆パパくらぶと「ミニ緑日」

日時11月18日(日)、14時～15時30分 対象3歳児～小学生と父親 定員15組 費用1000円 申込み10月29日(月)に費用を持って同館へ

### ◆クリスマスツッキング

日時11月25日(日)、14時～16時 対象小学生 定員15名 費用3000円 申込み11月11日(日)に費用を持って同館へ  
◆講習会「親子体操」  
日時11月22日(木)、10時30分～11時15分 対象0～3歳児と

保護者 定員15組 申込み11月8日(木)から同館へ  
奥富環境センター  
☎2953・2831

### ◆環境にやさしい絵画コンクール作品展

入賞作品の展示/日時10月16日(火)～25日(木) 8時30分～17時15分(土・日曜日を除く。25日は15時まで) 場所市役所1階エントランスホール  
◆全作品の展示/日時11月10日(土)～22日(木)、9時～15時30分(日曜日を除く。土曜日は12時まで) 場所リサイクルプラザ  
◆リサイクルプラザのおもちゃの病院  
日時10月20日(土)、9時～12時  
内容壊れたおもちゃの修理 対象市内在住・在勤・在学の方  
※部品交換は実費。電子ゲーム機などは修理不可 申込み当日おもちゃを持って同施設へ

### 総合子育て支援センター

☎2937・3624

### ◆ふたごちゃんあつまれく！スペシャル！！

ふたごを持つ親と子の交流会です。ふたごを妊娠中の方もぜひご参加ください。  
日時11月11日(日)、10時～11時30分 場所市民交流センター 対

象未就学児のふたご(多胎児も含む)と保護者 定員20組  
申込み10月17日(水)から同支援センターへ  
◆子育て応援プログラム  
日時11月14・21・28日、12月5・12・19日(水)、10時～12時(全6回) 場所市民交流センター  
内容育児ストレスの軽減方法など 対象市内在住で8か月～2歳11か月児の母親(過去に参加したことのない方)  
定員12組 費用3000円 申込み10月22日(月)、9時から同支援センターへ

### ◆子ども動物園

☎2953・9779

### ◆江戸家小猫さんの動物ものまねステージ

日時11月10日(土)  
◆埼玉県民の日イベント  
小・中学生の入園料は無料です。また、県民の鳥「シラコバト」の動物ガイドを行います。  
日程11月14日(水)

### さやま子どもフェスタ

日時10月20日(土)、10時30分～14時(雨天は21日に順延) 場所都市緑化植物園前芝生広場  
内容缶バッジ作り(有料)、パネルアートなど 問合せ総合子育て支援センター内さや

## 県民講座「知っていますか? LGBT」

☎0120-149-931

LGBTとは、Lesbian(女性同性愛者)、Gay(男性同性愛者)、Bisexual(両性愛者)、Transgender(性別越境者)の頭文字をとった単語で、性的

少数者の総称のひとつです。

基礎編/日時①11月29日(木) 14時～16時 ②12月13日(木)、14時～16時 場所①県男女共同参画推進センター(さいたま市) ②鴻巣市文化センター 内容LGBTの基本的な知識  
子どものLGBT編/日時12月6日(木)、14時～16時 場所県男女共同参画推進センター 内容LGBTの子どもへの配

慮や対応

共通事項/申込み11月2日(金)までに、メールかファクスで、受講希望日、郵便番号、住所氏名、電話番号、保育希望の有無、手話通訳希望の有無を明記し、県人権推進課へ☎048-830-2255 ㊟048-830-4718  
全国一斉「女性の権利強化週間」  
「全国一斉」女性の人権木曜日強化週間

DVやストーカーなど、さまざまな相談をお受けします。秘密は厳守します。

日時11月12日(月)～18日(日)、8時30分～19時(17・18日は10時～17時) 相談電話☎0570-070810 問合せさいたま地方事務局へ☎048-859-3507

### 無料調停手続き相談会

日時11月5日(月)、10時～15時30分(受付は15時まで) 場所ウエスタ川越 問合せ調停相談会事務局(月・水・金曜日の10時～16時)へ☎048-865-7003

### 埼玉県最低賃金を改定

10月1日から時間額が898円に改定されました。問合せ埼玉労働局へ☎048

## 接骨院・整骨院で施術を受けられる方へ

接骨院や整骨院では、症状や施術内容によって、健康保険などが使えない場合があります。次のことにご注意ください。

### 【健康保険などの対象とならない施術】

▶単なる肩こりや筋肉痛 ▶脳疾患後遺症などの慢性病や症状の改善がみられない長期の施術 ▶保険医療機関で治療中の症状(状態確認のための定期検査を除く) ▶労災保険が適用となる負傷 ▶治療目的以外の施術

### 【治療を受けるときの注意】

▶負傷の経緯(いつ・どこで・原因・症状)を正確に伝える ▶「柔道整復施術療養費支給申請書」に署名・捺印する際は内容を確認する ▶領収書は必ず保管し、市などから送付される医療費通知で金額と日数を確認する ▶施術が長期になる場合は、内科的要因も考えられるので、医師の診断を受ける  
※交通事故など第三者(加害者)の行為によるけがの治療の場合は、保険年金課へご連絡ください  
問合せ保険年金課(国民健康保険のことは内線1052、後期高齢者医療制度のことは内線1575)へ

# 官公庁

## 医薬品副作用被害救済制度

医薬品の副作用により入院治療が必要になるなどの健康被害が生じた場合に、医療費や年金などの給付を行う制度です。詳細はお問い合わせください。

問合せ独立行政法人医薬品医

## わが子の職業的自立セミナー

日時①11月10日(土)、13時30分～16時30分 ②11月17日(土)、13時10分～17時 場所中央公民館 内容①保護者セミナー ②出張ブレ相談 対象義務教育を修了した15歳～44歳の未就労者の家族(未就労者本人の参加は不可) 定員①20名 ②5名 申込み若者自立支援センター埼玉へ☎048-255-8680

## 合同就職面接会・企業説明会

日時10月25日(木)、13時30分～16時 場所市民交流センター 内容主に製造業の企業説明と個別面接(高校生を除く) 持参品履歴書を複数枚、ハローワークカード(お持ちの方) 問合せハローワーク所沢へ☎2992-8609

## 「子育てハッピー県営住宅」の入居者を募集

子育て世帯を支援するため、県営住宅に専用枠を設けています。対象夫婦が共に39歳以下の世帯(子ども有無は不問) ※収入条件など、詳細はお問い合わせください 申込み10月

11月は「いじめ撲滅強調月間」  
いじめに遭ったり、気が付いたりしたら、一人で悩まずに相談してください。匿名可、秘密は守ります。  
◆よい子の電話教育相談(24時間365日対応)  
子ども専用(18歳以下)…☎0120-86-3192  
保護者専用…☎048-556-0874  
Eメール相談…soudan@spec.ed.jp  
問合せ県青少年課へ☎048-830-2914

## 10・11月は「麻薬・覚醒剤乱用防止運動」期間

麻薬や覚醒剤、大麻、危険ドラッグなどの薬物の乱用は、自分の人生だけでなく、家族など周りの人たちの人生までも狂わせてしまいます。「ちよとなら…」といった甘い考えは命取り。絶対に手を出さないでください。  
問合せ狭山保健所☎2941-6535か県業務課へ☎048-830-3633

## ■危険物取扱者保安講習

【対象:給油取扱所(自家用給油取扱所を含む)】

講習日	会場	受付期間
12月6日(休)	さいたま市民会館うらわ	10月29日(月)～
1月29日(火)	さいたま市民会館うらわ	11月9日(金)

【対象:そのほかの施設】

講習日	会場	受付期間
12月7日(金)	さいたま市民会館うらわ	10月29日(月)～
1月30日(休)	さいたま市民会館うらわ	11月9日(金)

共通事項/費用4,700円(県収入証紙) 申込み土・日曜日、祝日を除く受付期間内に申込書(狭山消防署予防指導課に用意)を同課(平日の8時30分～17時15分)へ☎2953-7113

## ■甲種防火管理(新規)講習

講習日	会場	受付開始日
12月19日(水)・20日(木)	入間市産業文化センター	11月12日(月)

対象狭山・所沢・飯能・入間・日高市に在住・在勤の方 定員100名 費用3,650円(テキスト代) 申込み申込書(狭山消防署予防指導課に用意)を同課(平日の8時30分～17時15分)へ☎2953-7113

# 官公庁

など

## 埼玉県都市競艇組合の競艇開催日

収益金は、都市基盤の整備や、教育・福祉施設の充実などに使われています。

開催日 11月15日(木)～18日(日)・29日(木)・12月3日(月)・7日(金)・10日(月) 会場ポートレース戸田 問合せ同競艇組合へ ☎048・823・8711

## ひきこもり公開講座

日時 11月9日(金)、14時～16時30分 テーマ「ひきこもりの理解を深めるために」関わりのポイント」 定員60名 申込み 11月2日(金)までに狭山保健所へ ☎2954・6212 ㉠2954・7535

## 司法書士による相続・遺言無料相談会

日時 10月24日(水)、13時～16時 場所 市民交流センター 対象 市内在住・在勤の方 申込み 埼玉司法書士会所沢支部へ ☎2937・7058

## 市民のイベント

市民の皆さんからの情報を掲載します。内容を確認の上ご参加ください。なお、同一団体・個人での掲載は1年に4回までです。

### ●みちくさバザー

日時 10月20日(土)、10時～13時30分 場所 社会福祉会館 問合せ 狭山市ボランティア連絡会・大内輝夫さんへ ☎090・4416・3619

### ●美文字にチャレンジ

日時 10月17日、11月7・14・21日(水)、13時～15時 場所 富士見公民館 内容 ポールペン字など 定員各日15名 費用各500円 申込み 所東会・佐藤芳枝さんへ ☎2957・6754

### ●同好会ダンスパーティー

日時 10月17日(水)、14時～16時30分 場所 新狭山公民館 内容 フリーダンス、ミキシングなど 定員60名 費用400円 持参品 ダンスシューズ(ヒールカバー着用) 問合せ フレンドリー新狭山・片岡政子さんへ ☎80・5384・5627

### ●護身術と合気道体験会

日時 10月27日(土)、11時～13時 場所 市民総合体育館 対象 小学生以上 問合せ 狭山市合気道・蒲浦寛さんへ ☎090・4922・9916

### ●武蔵野学院大学・武蔵野短期大学 などでしご祭

日時 10月20・21日(土・日)、9時30分～16時(21日は15時30分まで) 内容 丸太電車、市内企業の出店など 問合せ 同大学祭実行委員会・佐々木隆さんへ ☎2954・6131

日時 10月21日(日)、11時～12時 場所 社会福祉会館 問合せ 笑いヨガクラブ 狭山・重満武和さんへ ☎080・3120・5998

### ●すかいロード祭り

日時 10月21日(日)、11時～20時 場所 新狭山駅北口すかいロード 内容 よさこい、阿波踊り、和太鼓演奏など 問合せ 新狭山北口商店会・大畑健雄さんへ ☎090・5681・5743

### ●ひきこもり家族学習会

日時 10月21日(日)、13時30分～16時 場所 社会福祉会館 対象 中学生以上の家族 定員20名 申込み 全国ひきこもり家族会 狭山・鈴木辰雄さんへ ☎090・2149・7856

### ●太極拳体験教室

日時 10月23・30日(火)、13時～15時 場所 狭山台体育館 定員各日20名 申込み 狭山台太極拳火曜会 森本典子さんへ ☎2957・7720

### ●木目込み人形干支作成

日時 10月24日(水)、11月8・15・22日(水) 13時～16時(全4回) 場所 狭山台公民館 対象 初心者 定員10名 費用2千916円(材料費、道具代は別途) ※10月18日(水)に説明会あり 申込み 木目込み人形みやび会・村木幾子さんへ ☎2954・1784

### ●塗り替えセミナー

日時 10月27・28日(土・日)、10時～12時 場所 市民交流センター 内容 屋根・外壁を塗り替える際の業者選び、失敗しない塗装など 対象 市内在住の方 定員各日15名 申込み 市民講座運営委員会・富澤智さんへ ☎0120・130・522

### ●干支(亥)を作ってみませんか

日時 10月27日(土)、13時～16時 場所 富士見公民館 対象 初心者 定員10名 費用2千916円(材料費、道具代は別途) ※10月20日(土)に説明会あり 申込み 木目込み人形あかね会・土屋陽子さんへ ☎2953・5923

### ●なんでも相談会

日時 10月28日、11月11・25日(日)、10時～15時 場所 狭山民主商工会事務所(根岸) 内容 個人事業主向けの相談会 問合せ 狭山民主商工会・小林優さんへ ☎2953・2710

### ●狭山市ダンススポーツ連盟 舞踏会

日時 10月27日(土)、13時～16時30分 場所 市民総合体育館 内容 フリーダンス、ミキシングなど 費用500円 持参品 ダンスシューズ(ヒールカバー着用) 問合せ フレンドリーグループ ステップワン・上田幸子さんへ ☎090・7231・3470

### ●大人のための英会話・韓国語入門講座

日時 10月30日、11月6・13・20・27日、10時～12時 場所 市民交流センター 内容 入間川東小学校体育館 持参品 上履き 問合せ 同楽団・粕谷敏江さんへ ☎2956・5628

### ●四輪安全運転実技講習会

日時 11月17日(土)、9時～15時 場所 本田技研狭山工場(新狭山) 内容 車両感覚、駐車方法など 対象 運転に自信のない方 定員6名 申込み 11月7日(水)必着で、はがきに住所氏名、電話番号、年齢、運転歴、「四輪安全運転実技講習会参加希望」と明記し、本田技研工業(株)埼玉安全センター・斎藤吉行さんへ ☎350・1392 新狭山1-10-1 へ ☎2955・5308

### ●社会保険労務士の試験対策講座 方イダンス

日時 11月25日(日)、14時～15時 場所 産業労働センター 対象 市内在住・在勤の方 定員20名 申込み NPO法人年金ライフプランを考える会・木下克己さんへ ☎2957・5021

### ●歴史人物講座

日時 11月18日(日)、14時30分～17時 場所 産業労働センター 内容 上杉鷹山 費用1千円(学生は無料) 問合せ 埼玉ビジョンの会・田村秀二さんへ ☎2954・5617

### ●狭山市民柔道大会

日時 11月25日(日)、9時～15時 場所 市民総合体育館 対象 市内在住・在勤・在学の方 費用500円(保険料など) 申込み 10月23日(火)までに狭山市柔道連盟・石川勇司さんへ ☎2954・1360

12月4・11・18日(火)、①18時～19時②19時30分～20時30分(各全8回) 場所 市民会館 内容 ①韓国語 ②英会話 定員各回15名 費用各6千円(資料代など) 申込み 国際文化交流協会 前田智子さんへ ☎090・6489・2803

### ●たのしい社交ダンスパーティー

日時 11月4日(日)、12時30分～14時45分 場所 新狭山公民館 内容 フリーダンス、ミキシングなど 定員70名 持参品 ダンスシューズ(ヒールカバー着用) 問合せ フレンドリー新狭山 & アイダ・明道正武さんへ ☎090・2438・9482

### ●大樹鍋

日時 11月3日(祝)、9時～16時 場所 大樹の家(狭山) 内容 芋煮(無料)、茶の花物産展など 問合せ (社)徳茶の花福祉会 大樹の家 國井功さんへ ☎2955・2941

### ●L.t.e.m.p.s主催 手作り作品を販売

日時 11月4日(日)、10時30分～17時 場所 いるまお(入間川) 内容 小物バッグ、アクセサリーなど 問合せ 同会・長田美栄子さんへ ☎2968・5844

### ●木目込みで雛人形作り

日時 11月9・16・30日、12月7・14日(金)、9時～12時(全5回) 場所 新狭山公民館 対象 初心者 定員5名 費用5千724円(材料費、道具代は別途) ※10月26日(金)に説明会あり 申込み 木目込み人形たちはな・島村榮子さんへ ☎2953・6784

### ●みのり祭

日時 11月10日(土)、10時～14時30分(雨天決行) 場所 みのり福祉会(入間川) 内容 模擬店、和太鼓演奏、阿波踊りなど 問合せ 同会・大久保亮さんへ ☎2954・8566

## 消費者ホット情報

### 電力・ガスの小売り自由化に伴うトラブルに注意!



気とガスは登録事業者やその代理店のみでしか販売できないため、契約時には、登録事業者であるかを確認し、契約期間や料金、解約条件などの契約内容を確認しましょう。登録事業者の一覧は経済産業省資源エネルギー庁ホームページから確認できます。

訪問販売や電話勧誘販売で契約した場合は、クーリング・オフができます。トラブルに遭ったときは、早急に消費生活センターへご相談ください。

相談・問合せ 月～金曜日の9時30分～16時に消費生活センターへ ☎2954-7799

2016年に電気、次いで2017年のガスの小売り自由化により、電気もガスも事業者を選べるようになりました。新たな事業者が参入することで、さまざまな料金メニューやセットプランが登場し、消費者の選択肢が広がっています。

しかしその一方で、「会社の名称が変わった」「この地域を担当する会社が変わった」など契約している大手会社を騙り、「料金が安くなる」「新たな機器が必要」と勧誘を受け、トラブルになったとの相談が多く寄せられています。事業者を変更する際に、新たな機器の購入や工事をする必要はありません。電

# 11月の相談案内

相談案内

## 市民相談室

市民相談室へ内線1140

※建築・不動産相談は、宅建協会彩西支部・建築士会狭山支部・土地家屋調査士会狭山支部・埼玉土建狭山支部・司法書士会所沢支部の協力を得ています。また、行政書士相談は、行政書士会狭山支部の協力を得ています

相談種類	相談日	時間	相談員
一般相談	毎週月～金曜日	9時～16時	一般相談員
法律相談(予約制)	第1～4木曜日	13時～17時	弁護士
行政相談	11月19日(月)	10時～15時	行政相談委員
人権相談	11月14日(水)	10時～15時	人権擁護委員
税務相談(予約制)	11月6日(火)	13時～16時	税理士
交通事故相談	11月21日(水)	10時～15時	交通事故相談員
女性生活相談(予約制)	11月2日(金)・20日(火)・27日(火)	10時～15時	女性専門相談員
建築・不動産相談	11月13日(火)	13時～16時	専門相談員
行政書士相談	11月28日(水)	13時～15時	行政書士

※相談の受け付けは、各種相談の終了30分前までです。ご注意ください

## 保健センターの相談

保健センターへ☎2959-5811 ※日時都合がつかない方はご相談ください。精神保健相談は奇数月に実施しています

一般健康相談(保健・栄養・歯科/予約制)	11月13日(火)	9時～12時30分	保健師、管理栄養士、歯科衛生士
精神保健相談(予約制)	11月2日(金)	9時30分～12時	精神科医
薬事相談(予約制)	電話相談で後日指定		薬剤師

## 消費生活の相談(契約のトラブル、借金に関する相談など)

消費生活センター(中央図書館5階)へ☎2954-7799

毎週月～金曜日	9時30分～16時	消費生活相談員
---------	-----------	---------

## 家庭児童相談 家庭児童相談室へ内線1535

毎週月～金曜日	9時～17時	家庭児童相談員
---------	--------	---------

## ひとり親家庭の生活・就業相談 家庭児童相談室へ内線1535

毎週月～金曜日	9時～17時	母子・父子自立支援員
---------	--------	------------

## 子育て相談 (就学前の乳幼児が対象)

総合子育て支援センター(相談専用)へ☎2937-3626

毎日	9時～18時	子育て相談員、保育士
----	--------	------------

## 教育相談・電話教育相談 教育センターへ

(小・中学生に関する相談が対象) ☎2956-2293

毎週月～金曜日	9時～17時	教育相談員
---------	--------	-------

## 障害者就労相談 障害者就労支援センターへ☎2937-7864

毎週月～金曜日	9時～17時	就労支援員
---------	--------	-------

## 雇用相談 狭山市ふるさとハローワークへ☎2952-0901

毎週月～金曜日	10時～17時	職業安定所相談員
---------	---------	----------

## 離職者支援総合相談 産業労働センターへ☎2946-7643

毎週月～金曜日	9時～12時、13時～17時	産業労働センター職員
---------	----------------	------------

## 若者のための就職相談(予約優先) 産業労働センターへ☎2946-7643

毎週土・第2・4水曜日	13時～17時	産業・中級教育カウンセラー
-------------	---------	---------------

## 労働相談(予約優先) 産業労働センターへ☎2946-7643

※埼玉県社会保険労務士会所沢支部の協力を得ています

11月7日(水)	13時～16時	社会保険労務士、労務アドバイザー
11月21日(水)	16時～19時	

## 内職相談(予約優先) 産業労働センターへ☎2946-7643

毎週火・木曜日	10時～12時、13時～16時	内職相談員
---------	-----------------	-------

## 認知症相談ホットライン(電話相談)

長寿安心課へ☎2955-7031

毎週水曜日	9時～11時30分	保健師
-------	-----------	-----

## 農家相談(予約制) 農業委員会事務局へ内線6081

11月27日(火)	9時～12時	狭山市農業委員会会長
-----------	--------	------------

## マンション管理相談(予約制) 都市計画課へ内線2223

11月28日(水)	9時30分・10時30分	狭山市マンション管理相談員
-----------	--------------	---------------

## 心配ごと相談(法律相談/予約制)

社会福祉協議会(社会福社会館)へ☎2954-0294

11月16日(金)	14時～16時	弁護士
-----------	---------	-----

## 権利擁護法律相談(予約制)

社会福祉協議会(東口事務所)へ☎2956-7665

11月2日(金)	10時～12時	弁護士
----------	---------	-----

## 障害者生活相談

障害者基幹相談支援センター	☎2937-7771	☎2937-7772	毎週月～金曜日	9時～17時	相談支援専門員
大樹の家「生活支援室」	☎2955-2946	☎2955-2942	毎週月～金曜日	9時～18時	相談支援専門員
生活支援センター「日向」	☎2969-7755	☎2969-7756	毎週月～金曜日	9時～17時	相談支援専門員
地域生活支援センター「スペースきずな」	☎2900-3331	☎2953-2341	毎週火～土曜日	11時～18時	相談支援専門員

※いずれの相談も無料で行っています。なお、相談日程は変更になる場合もありますので、事前にご連絡をお願いします

# 保健センター11月のお知らせ

保健センター ☎2959-5811  
〒350-1304 狭山台3-24 ☎2959-3074

## 乳幼児健康診査

※いずれも13時～14時に受け付け。対象者には1か月前に健診票を郵送します。4か月児健診は、民生委員・児童委員がお届けします(こにちは赤ちゃん事業)。ほかの機関で健診を受けた方はご連絡ください

	対象	健診日
4か月児	平成30年6月15日～7月4日生まれ	13日(火)
	平成30年7月5日～7月28日生まれ	30日(金)
1歳6か月児	平成29年4月28日～5月18日生まれ	21日(水)
3歳児	平成27年7月25日～8月12日生まれ	22日(木)

## 乳幼児健康相談・身体計測

日時1日(木)、9時～10時 対象▶相談・就学前の乳幼児 ▶身体計測のみ…1歳未満の偶数月生まれ 持参品母子健康手帳

## 離乳食講習会・試食と相談

日時1日(木)、9時30分～11時 対象4～12か月ごろの乳児 ※何回でも参加できます

## 助産師による母乳相談

日時15日(木)、13時30分～16時 対象母乳で育児をしている方 ※申し込みが必要。専用電話へ☎2937-3916

## ぱくぱくベビー

日時14日(水)、10時～11時30分 内容離乳食の試食、歯の話 対象5～7か月児と保護者 定員18組 ※申し込みが必要

## 育児学級

日時8日(木)、9時30分～12時 内容手遊び、絵本の読み聞かせなど 対象5～7か月児と保護者(第1子優先) 定員25組 ※申し込みが必要

## マタニティスクール(半日・全2回)

日時2日(金)・5日(月)、9時～12時 対象平成30年12月4日～31年4月19日出産予定の妊婦 定員24名 ※申し込みが必要

## B C G(保護者以外が同伴する場合、委任状が必要)

※1歳になるまでに1回接種してください

日時26日(月)、10時～11時 対象平成30年5月・6月生まれ 持参品母子健康手帳、予防接種予約票

## 成人検(健)診の申し込み(30年度)

▶保健センターで受診の成人検診 申し込みが必要。直接窓口か専用電話へ☎2959-1311(祝日を除く月～金曜日の9時～16時) ※大腸がん(受付13時～16時)、肺検診(受付13時～15時)は、健康診査と同日実施。申し込みは不要

## ▶市内指定医療機関で受診

詳しくは、すこやかさやま健康カレンダーをご覧ください。 ※受診は年度内に各検(健)診1回のみです。検(健)診によっては費用がかかります



申込期限	実施月	実施日		
		胃がん検診 対象40歳以上で 29年度未受診者	乳がん検診 対象40歳以上で 29年度未受診者	健康診査 対象30歳～39歳
11月20日(火)	12月	3日(月)～7日(金)		3日(月)～7日(金)
12月20日(木)	1月		21日(月)～25日(金)	

## ●休日・夜間の救急・急患診療(診療内容など受診前に施設・病院にお問い合わせください)

初期救急診療(電話対応は診療時間内。受け付けは診療終了時間30分前まで)

診療施設	夜間			日曜・祝日の昼間		
	診療日	診療科目	診療時間	11月の診療日	診療科目	診療時間
狭山市急患センター ☎2958-8771	火・水・金曜日	内科 小児科 ※1	19時30分～ 22時30分	3・4・11・18・23・25日	内科・外科 小児科 ※1	9時～12時、13時～17時
入間市夜間診療所 ☎2966-5515	日・月・木・土曜日				歯科	
				休日当番病院 ※2	内科・外科	9時～12時、13時～17時

※1 小児科は専門医が不在の場合あり(対象:中学生まで) ※2 入間市の医療機関。詳しくは、☎0120-814-894へ

## 救急指定病院(専門医が不在の場合あり。受診前にお問い合わせください)

医療機関名	主な診療科目	電話番号
狭山厚生病院	小児科、内科、皮膚科 ※午前中は一般診療	☎2957-9111
入間川病院	内科、外科、小児科(火・水のみ)	☎2958-6111
狭山中央病院	内科、外科、脳外科、整形外科	☎2959-7111
至聖病院	内科、外科、整形外科	☎2952-1000
埼玉石心会病院	内科、外科、循環器科	☎2953-6611

☆詳しくは、狭山市公式ホームページをご覧ください

緊急時の診察可能な病院が分からないとき  
埼玉県救急医療情報センター☎048-824-4199  
埼玉西部消防局休日夜間病院案内☎2922-9292

埼玉県救急電話相談  
小児☎#7119(携帯電話可)・☎#8000(携帯電話可)・☎048-833-7911へ  
受付時間▶24時間365日  
大人☎#7119(携帯電話可)・☎#7000(携帯電話可)・☎048-824-4199へ  
受付時間▶24時間365日

# Cheer up! さやまのアスリート ホームタウンチーム通信

## 八千代工業陸上競技部②

実業団駅伝の強豪である八千代工業陸上競技部で、今年チームをけん引しているのは、エチオピア出身のアビヨット・アビネット選手です。9月に行われた全日本実業団対抗陸上競技選手権大会の5,000メートル走で、見事5位に入賞しました。

11月3日(祝)開催の東日本実業団対抗



駅伝では、浦和～熊谷間をタスキでつなぎ、9年連続14回目のニューイヤー駅伝出場を目指します。力走する選手たちに沿道から熱い声援をお願いします。

## 分かるかな？ 今月の写真クイズ

写真は、今月号に掲載した写真の拡大写真です。何ページの何の写真でしょう？



正解者の中から、抽選で5名に記念品を差し上げます。郵便はがきで広報課宛てにお送りください。答えと一緒に広報さまの感想やご意見もお寄せください。

締切り10月31日(水)

## 9月号の答え

9ページ・「ひと・まち・写真館」の「火星を天体望遠鏡で観察しよう」の写真でした。



## 今月の納期…10月31日(水)です

- ▶ 市民税・県民税(3期) ▶ 国民健康保険税(4期) ▶ 介護保険料(4期) ▶ 後期高齢者医療保険料(4期)
- 問合せ収税課へ内線1075

## 👁️で見る「さやま」

- 人口と世帯(市民課)※9月1日現在。( )内は前月比
 

男	76,246人 ( -13人)	転入等	521人
女	75,585人 ( -17人)	転出等	534人
合計	151,831人 ( -30人)	出生	85人
世帯	68,598世帯 ( +70世帯)	死亡	102人
- 9月の火災・救急件数(狭山消防署)※9月25日現在
 

火災件数	0件
救急出場件数	559件(搬送人員503人)
- 交通事故・刑法犯罪件数(狭山警察署)
 

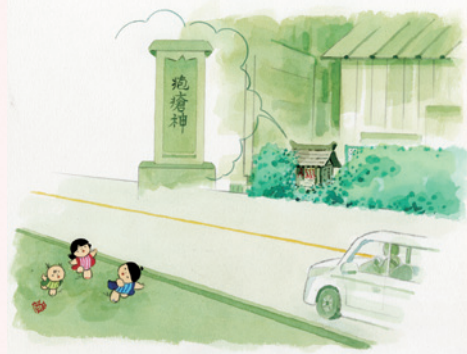
交通事故	2,362件(人身事故282件、死者3人、物件事故2,080件)
刑法犯罪	840件(侵入窃盗98件、自動車盗等17件、車上狙い44件、振り込め詐欺15件、その他666件)

※平成30年1月1日～9月15日の累計(概数)

公式ホームページ <http://www.city.sayama.saitama.jp/>  
公式キッズページ <http://www.city.sayama.saitama.jp/kids/>  
公式フェイスブック <https://www.facebook.com/citysaying>

1270 再生紙を使用

# 今残しておきたい 狭山の風景<sup>®</sup>

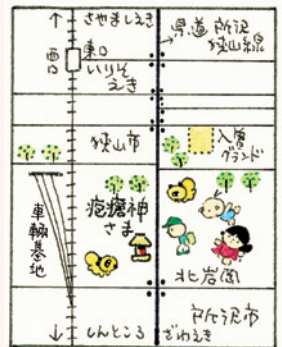


題字・童絵・文／池原昭治氏

## ほうそう 疱瘡神様(入曽地区)

狭山市と所沢市の境にある疱瘡神様は、嘉永2年(1489)の造立で、石仏としては市内で唯一のものです。

昔は子どもが生まれると、必ず疱瘡神様に行って「どうぞ、この子の疱瘡が軽く済みますように」と、お願いしたそうです。



## もくもく sayama • 「カブと鶏モモ肉のみぞれ煮」

### 【材料・4人分】

カブ2束 鶏モモ肉2枚 片栗粉少々  
水溶き片栗粉少々

**A**塩・こしょう少々 しょうゆ大さじ1 酒大さじ1

**B**だし汁500cc 酒大さじ2 みりん大さじ2 薄口しょうゆ大さじ2 塩小さじ1/2

**【作り方】**①鶏モモ肉は一口サイズに切り、**A**で下味を付ける。片栗粉を付けてこんがり焼く ②カブは皮をむき、1/3はおろす。残りは4つに切り、**B**で煮る ③②に水溶き片栗粉でとろみを付け、おろしたカブを加えて一煮立ちさせる ④器に盛った鶏モモ肉に③をかける  
※狭山で採れたカブを使用しました。カブの皮は捨てずに“きんぴら”にして召し上がるのもオススメです



**編集後記**  
最近朝晩も冷え込み、すっかり秋めいてきました。これからの時は、屋外のイベントが楽しみですね。そんな気持ちを先取りして、今月号の特集では、狭山の秋の風物詩「さやま大茶会」をはじめ、所沢市、飯能市、入間市、日高市で開催される秋ならではのイベントを紹介しています。  
市民同士の交流も深い、埼玉県西部地域の魅力を多くの方に知っていただくとうと、各市が連携し、それぞれの広報紙に相互掲載しているもので、どのイベントも各市一押し情報です。  
ぜひお出掛けいただき、思い思いに秋を楽しんでみてはいかがでしょうか。

公式モバイルサイト <http://www.city.sayama.saitama.jp/mobile/>  
公式マルシェ <http://sayama-portal.jp/>  
公式ツイッター <https://twitter.com/citysaying>  
公式LINE@ID [@citysayama](https://www.facebook.com/citysaying)



公式モバイルサイトの二次元コード  
二次元コードに対応した携帯電話で  
読み取ると簡単にアクセスできます