



## 3月1日、堀兼(上赤坂)地区に開園 特別養護老人ホーム **オリーブ**

市では、21世紀の高齢社会に対応するため、狭山市老人保健福祉計画に基づいて、施設整備などのハード面と、在宅介護支援などのソフト面の両面から、高齢者に対する各種保健福祉サービスを計画的に推進しています。この計画は今年度が最終年度となり、4月から始まる介護保険制度に向けて、新たな狭山市新老人保健福祉計画・介護保険計画を策定したところです。こうした中で、このたび堀兼地区に社会福祉法人の設立による特別養護老人ホーム「オリーブ」が開所しましたので、概要をお知らせします。



オリーブ 上赤坂290-1  
☎950-2400

◀地域の福祉拠点として期待されるオリーブ。居室は全室トイレ付きの個室で一人ひとりの暮らしを大切にします。

### ●オリーブって どんな施設ですか？

狭山市で4番めの特別養護老人ホームで、入所の定員は50名です。また、ショートステイ、デイサービスセンター、在宅介護支援センターの施設を併設し、ご家庭で暮らす寝たきりや痴呆の高齢者の皆さんに安心して生活を続けていただけるよう、ご家族に代わってお世話したり、介護や福祉に関する相談に応じ

るなどさまざまなサービスを提供します。

### ●オリーブには こんなサービスがあります

1 特別養護老人ホーム  
(定員50名)  
65歳以上の高齢者で、寝たきりや痴呆などのため常時介護を必要とし、家庭で介護を受けることが困難なかが入所する施設です。施設では、日常生活の世話や必要な介護が受けられます。

2 ショートステイ(定員20名)  
介護者が病気になったときや、冠婚葬祭、旅行介護疲れなどで一時的に介護できなくなる場合に、ご家族に代わって施設でお世話をします。

3 デイサービスセンター  
在宅の虚弱、寝たきり、痴呆性的高齢者をリフトバスなどでデイサービスセンターに送迎します。センターでは、健康チェック、養護、日常動作訓練、生活指導、入浴、給食などのサービスを提供します。



障害があってもできるだけふうのお風呂に入れるよう、家庭用に近い一人浴槽を取り入れた明るい浴場。床暖房と入浴台や手すりの工夫で、安心して入浴を楽しんでいただけます。

### 4 在宅介護支援センター

在宅で高齢者を介護しているかたの介護や福祉に関する相談に応じ、ニーズに合った保健福祉サービスが総合的に受けられるよう、関係機関との連絡調整を行います。また、市への福祉サービスの申請代行も受け付けます。利用料は無料です。なお、相談業務が始まるのは4月以降です。

4月から介護保険制度が導入されると、施設利用方法や利用料などが変更となりますのでご注意ください

問い合わせオリーブ ☎950-2400  
か高齢者福祉課へ内線1573・1574

暮らしの情報ページは主に公共機関などからのお知らせを掲載します。問い合わせや申し込みなどは→の記号で表示します。市役所の代表電話番号は☎042-953-1111です。

● 4月から  
開始します

# 市内全域で ペットボトルを収集

ペットボトルは、再利用できる大切な資源です。4月から、月1回の収集を開始しますので、指定した日に出してください。

ペットボトルの出し方

## 収集できるペットボトル



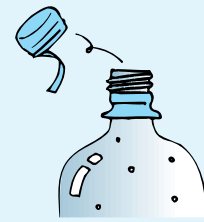
PET1のマークが表示されている、次のペットボトル。

飲料用(炭酸飲料、果汁飲料、ウーロン茶など) 酒類用(日本酒、焼酎、ウイスキー、みりんの容器など) 醤油用(醤油の容器)

中身の入っているもの、汚れているもの、または前述した容器以外のものは収集しません

例：醤油以外の調味料用(ソースなど)、食用油用、非食用油用(洗剤)、シャンプー、化粧品、医薬品など

回収後は、洗浄、異物除去、粉砕、再洗浄、乾燥などの工程を経て、フレーク状のペット樹脂に再生され、シャツなどの衣類やカーペットの裏地などに利用されます。



1. キャップをはずす  
はずしたキャップはもやさないごみです



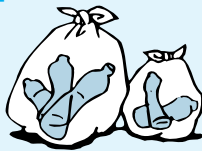
3. 足で踏みつぶす



2. 中を水洗いする



5. 収集日の朝8時までに出す



4. 無色透明の袋に入れる

問い合わせりサイクルセンター  
☎953-4704

## 博物館からの お知らせ

博物館春期企画展「狭山の埋蔵文化財展」



石器・獣面把手・縄文土器

開催日3月18日(土)～6月18日(日)  
内容大地に刻まれた歴史として時を超え、再び姿を現した埋蔵文化財。これら一点一点が物語る歴史を「編年・遺構・遺物」という側面から分類、解説し、21世紀に向かっての埋蔵文化財に対する取り組みも踏まえて紹介します。解説日3月25日、4月22日、5月27日の土曜日、いずれも10時から 申し込み不要

企画展講演会「おもしろ考

古学・埼玉の発掘最前線」

日時4月16日(日)、13時30分～15時

講師埼玉県立博物館専門調査員兼常設展示課長・駒宮史朗氏 定員50名

↓3月18日(土)、9時から電話で博物館へ

博物館へ

古文書読解講座(中級編)

日時4月15日、平成13年3月17日の

毎月第3土曜日、10時～11時30分

10月、11月は13時30分～15時、全

12回 対象初級編を修了したかた

定員50名 費用500円(資料代)

初級編のテキストを持っていない

かたは別途100円必要 持参品筆

記用具、『くすし字読解の手引き』

↓3月16日(木)、9時から電話で博物館へ

やすらぎのひとときをお茶室で

日時3月26日(日)、11時～15時 内

容狭山で作られた抹茶「明松」を使っ

たお茶席。経験のないかたも気軽に

どこぞ 定員50名 費用1席200

円(入館料含む) 席主狭山市茶道

連盟・雲伝心道流 ↓当日博物館へ

博物館臨時開館

4月3・10日(月)は臨時開館しま

す。稲荷山公園の桜とともに博物館

の企画展もお楽しみください。

問い合わせ博物館 ☎955-3804