



暮らしの情報ページ

水を大切にしましょう！

山や平地に降った雨が川になり、やがては海へと流れ込みます。一方私たちが使う「水」は、川をダムでせきとめて確保しています。このように「水」はもとをただせばすべて雨に頼っていると言えます。しかし、雨が必要なときに必要なだけ降ってくれないという訳ではありません。「水」は雨という自然現象に頼っているとても不安定な資源なのです。さらに、河川の水質悪化など、ふだん私たちがなげなく使っている「水」が実はとても貴重なものであることを、もう一度考えてみましょう。

水道水が届くまで

「水それは、くらし・社会・生命のためになくてはなりません。その大切な「水」を狭山市では、「県水」(95%)と「自己水」(5%)という

2つの方法で確保し、水道水という安全な水を安定して皆さんに供給しています。県水は、いったん市内にある4か所の配水場のタンクに貯えられ、落差を利用した自然流下方式

の配水場と配水ポンプを有する加圧式配水場との圧力制御でパランスを取り配水量の変動に対応できるように配水しています。

よりよい水環境のために

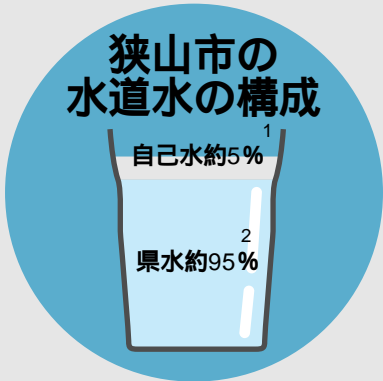
「水」を節約したり、水の汚れを減らして川や海をきれいにすることはきれいな水をいつまでも保つていくために欠かせない心構えです。

節水のための心がけ

歯磨きはコップに水をくんで洗濯は溜めすぎで、お風呂の残り湯を利用しよう 洗車のときはバケツに水をくんで など

汚れを減らす心がけ

油污れは紙で拭きとってから洗う
こまかいごみを流さない 米のとぎ汁は植木や草花に 合成洗剤よりも天然の石けんを使う など



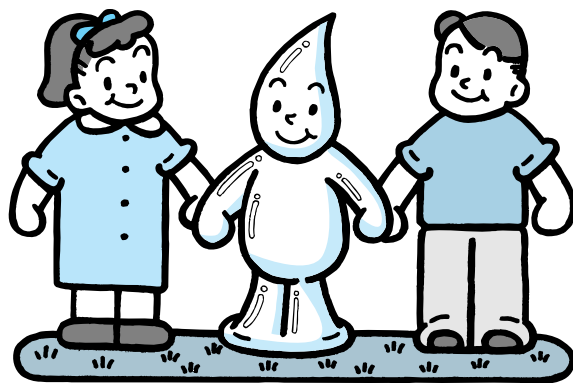
狭山市の水道水の構成



1 入間川の田島屋堰上流から取水した水を第1浄水場にて、飲み水にしたものや深井戸(地下約200m)から取水した水を水道水にしたものです。



2 利根川から武蔵水路を通して荒川に合流した水を取り、埼玉県大久保浄水場にて飲める水にして、狭山市を含め17市2町に送水し、県から水道水として購入したものです



狭山の水道水は安全です

狭山の水道事業の基本は、安全な水を安定して皆さんにお届けすることです。そのために水道部では、厚生省令で定められた水質基準項目に従い、皆さんにお届けする水道水の配水区域5系統別に水質検査を実施しています。この検査結果を15ページでお知らせします。

今後も、より安全な水道水を皆さんにお届けできるよう24時間体制で努力してまいりますので、皆さんのご理解とご協力をお願いします。

浄水場では、施設見学を随時受け付けています。

問い合わせ

第1浄水場へ ☎952-3993

暮らしの情報ページは主に市からのお知らせを掲載します。申し込み・問い合わせは➡の記号で表します。
 市役所の所在地は〒350 - 1380 狭山市入間川 1 - 23 - 5、電話番号は☎042 - 953 - 1111です。

安全な水を届けます

水道水の安全性を確保するため、定期的に水質検査を実施しています。平成12年度に実施した地区別の水質検査の結果は下記の通り全ての項目で水質基準に適合しています。

水質基準項目	基準値	笹井配水場系	第2浄水場系	堀兼浄水場系	水野配水場系	稻荷山配水場系
健康に 関連する 項目	一般細菌	100個 / ml以下	0個 / ml	0個 / ml	0個 / ml	0個 / ml
	大腸菌群	検出されないこと	不検出	不検出	不検出	不検出
	カドミウム	0.01mg / l以下	0.001未満	0.001未満	0.001未満	0.001未満
	水銀	0.0005mg / l以下	0.00005未満	0.00005未満	0.00005未満	0.00005未満
	セレン	0.01mg / l以下	0.001未満	0.001未満	0.001未満	0.001未満
	鉛	0.05mg / l以下	0.001未満	0.001未満	0.001未満	0.001未満
	ヒ素	0.01mg / l以下	0.001未満	0.001未満	0.001未満	0.001未満
	六価クロム	0.05mg / l以下	0.005未満	0.005未満	0.005未満	0.005未満
	シアン	0.01mg / l以下	0.001未満	0.001未満	0.001未満	0.001未満
	硝酸性窒素及び亜硝酸性窒素	10mg / l以下	1.1	0.4	1.5	1.2
	フッ素	0.8mg / l以下	0.08未満	0.08未満	0.08未満	0.08未満
	四塩化炭素	0.002mg / l以下	0.0002未満	0.0002未満	0.0002未満	0.0002未満
	1,2-ジクロロエタン	0.004mg / l以下	0.0004未満	0.0004未満	0.0004未満	0.0004未満
	1,1-ジクロロエチレン	0.02mg / l以下	0.001未満	0.001未満	0.001未満	0.001未満
	ジクロロメタン	0.02mg / l以下	0.001未満	0.001未満	0.001未満	0.001未満
	シス-1,2-ジクロロエチレン	0.04mg / l以下	0.001未満	0.001未満	0.001未満	0.001未満
	テトラクロロエチレン	0.01mg / l以下	0.001未満	0.001未満	0.001未満	0.001未満
	1,1,2-トリクロロエタン	0.006mg / l以下	0.0006未満	0.0006未満	0.0006未満	0.0006未満
	トリクロロエチレン	0.03mg / l以下	0.001未満	0.001未満	0.001未満	0.001未満
	ベンゼン	0.01mg / l以下	0.001未満	0.001未満	0.001未満	0.001未満
	クロロホルム	0.06mg / l以下	0.018	0.006	0.016	0.017
	ジブromクロロメタン	0.1mg / l以下	0.004	0.002	0.003	0.004
	ブromジクロロメタン	0.03mg / l以下	0.011	0.004	0.011	0.011
	ブromホルム	0.09mg / l以下	0.001未満	0.001未満	0.001未満	0.001未満
総トリハロメタン	0.1mg / l以下	0.033	0.012	0.030	0.032	
1,3-ジクロロプロペン	0.002mg / l以下	0.0002未満	0.0002未満	0.0002未満	0.0002未満	
シマジン	0.003mg / l以下	0.0003未満	0.0003未満	0.0003未満	0.0003未満	
チウラム	0.006mg / l以下	0.0006未満	0.0006未満	0.0006未満	0.0006未満	
チオベンカルブ	0.02mg / l以下	0.001未満	0.001未満	0.001未満	0.001未満	
水道水が 有すべき 性状に 関連する 項目	亜鉛	1.0mg / l以下	0.005未満	0.005未満	0.005未満	0.005未満
	鉄	0.3mg / l以下	0.03未満	0.03未満	0.03未満	0.03未満
	銅	1.0mg / l以下	0.01未満	0.01未満	0.01未満	0.01未満
	ナトリウム	200mg / l以下	13.8	12.2	15.7	17.5
	マンガン	0.05mg / l以下	0.005未満	0.005未満	0.005未満	0.005未満
	塩素イオン	200mg / l以下	16.9	2.5	17.0	18.5
	硬度	300mg / l以下	47.3	40.5	57.1	60.6
	蒸発残留物	500mg / l以下	119	109	141	157
	陰イオン界面活性剤	0.2mg / l以下	0.02未満	0.02未満	0.04	0.05
	1,1,1-トリクロロエタン	0.3mg / l以下	0.001未満	0.001未満	0.001未満	0.001未満
	フェノール類	0.005mg / l以下	0.005未満	0.005未満	0.005未満	0.005未満
	KMnO ₄ 消費量	10mg / l以下	2.2	0.8	2.0	1.7
	PH値	5.8~8.6	7.0	7.8	7.4	7.1
	味	異常で無いこと	異常なし	異常なし	異常なし	異常なし
	臭気	異常で無いこと	異常なし	異常なし	異常なし	異常なし
色度	5度以下	1未満	1未満	1未満	1未満	
濁度	2度以下	0.1未満	0.1未満	0.1未満	0.1未満	

表中で 未満と表示されているのは、定量限界値のためです。