

# 暮らし



## 上赤坂の森クリーン活動



持参品軍手 問合せ生活環境課へ内線3681

日時11月11日、9時から  
(雨天中止)  
集合場所赤坂の森公園ほか  
内容ごみ拾い

## 11月9日～15日は秋の全国火災予防週間



空気が乾燥し、火災が起きやすくなるこの時期、火災予防意識の普及と高揚を図るために火

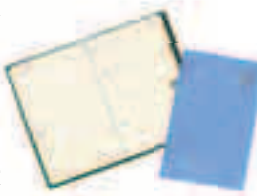
災予防運動を行います。一人ひとりが防火の重要性を自覚し、火災を起こさないようにしましょう。

また、狭山市火災予防条例により、住宅用火災警報器の設置が義務付けられました。既存住宅には平成20年5月31日までに設置が必要です。統一標語「消さないであなたの心の注意の火。」問合せ予防課へ 2953 7113

## 平成19年度版

### 埼玉県民手帳を販売

販売場所市役所2階行政資料室 規格14cm x 8.5cm 価格500円  
色グリーン、グレー、シユブルー 問合せ総務課へ内線3534



## 不用品の登録制度

譲ります ミニすべり台 ランドリーボックス(籐製) 布おむつ ガスファンヒーター (都市ガス・4C) 石油ストーブ(6畳用) スノーボードとブーツ一式25.5cm・初心者用) ワイプロ ルームランナー(電動式) カウチソファ(籐製) 姿見 圧力釜

## 国保 Q&A

Q 国民健康保険税を納めないとうなりますか。

A 保険税は、皆さんの医療費の支払いに充てられる国保制度を支える大切な財源です。保険税の納付が滞った場合、通常の被保険者証よりも有効期限が短くなつた「短期被保険者証」になります。さらに特別な事情もなく滞納が続いた場合

は、被保険者資格証明書が交付されます。被保険者資格証明書で医療機関にかかった場合は、いったん全額を自己負担しなくてはなりません。納め忘れに注意しましょう。

問合せ保険年金課へ

内線1051

## 老人医療費支給条例が廃止されます

老人医療費支給給付者証(クリーム色)が交付されている方で、平成17年12月31日までの間で、次に該当し、老人医療費支給申請がお済みでない方は、12月末までに申請をしてください。なお、老人医療費支給条例は19年1月1日で廃止になります。廃止後の申請はできませんので、必ず年内に申請してください。

県外の医療機関を受診した方 県内の医療機関で受給者証を提示せず受診した方 問合せ福祉課へ内線1516

## 消費者ホット情報

### クリックしただけでいきなり料金請求

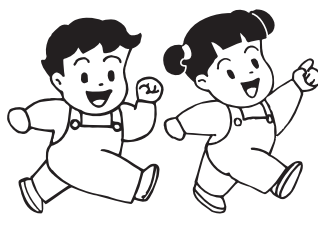
パソコンや携帯電話で無料のサイトなどへアクセスしたら、いきなり「登録ありがとうございます」などと表示され、高額な料金を請求された、という相談が寄せられています。この場合、「有料サービスの申込み」とは知らされないでクリックしただけですから、契約の申込みの意思はなく、契約は無効です。相手は利用規約を盾に請求してきますが、支払い義務はありませんので、無視してください。あわてて業者へ連絡することは個人情報を知らせることになるので、絶対避けましょう。

業者はますます巧妙な手口を考え、料金を払わせようと狙っています。くれぐれもパソコンなどのクリックは慎重に行ってください。また、送信者名、内容に心当たりがないメールに書かれたホームページアドレスにはアクセスしないことが大切です。

相談・問合せ月～金曜日の9時30分～15時30分に消費生活センターへ 2954-7799

# 平成19年度の保育所(園)・学童保育室 4月入所の申込みを受け付け

19年度の入所案内・申込書などを10月23日 から保育課の窓口で配布します。  
 なお、現在、入所保留中の方も、ここで改めて申請が必要ですのでご注意ください。  
 対象 保育所...市内在住で保護者の就労や疾病などにより、家庭で保育ができない乳幼児  
 学童保育室...市内在住で保護者の就労や疾病などにより、放課後、家庭で保育ができない小学1～3年生  
 提出書類 申込書と家庭で保育できないことを証明する次の書類 就労証明書(父・母・65歳未満の同居の祖父母) 診断書(病  
 気や介護などの場合) 母子健康手帳の出産予定日の記載のある部分の写し(出  
 産の場合) 保育料の算定に必要な税資料は後日、提出 申込み11月22日～  
 30日 の9時～17時に保育課(祝日と土・日曜日も受け付け)へ 市外を希望する  
 場合もこの期間に受け付け



## 公立保育所

保育園名	対象年齢	定員	所在地	電話番号
柏原保育所	11か月～ 5歳	120名	柏原1141	2952-4245
祇園保育所		100名	祇園13-39	2957-3001
新狭山保育所		75名	東三ツ木300-1	2954-2300
水野保育所	産休明け～ 5歳	120名	水野632-41	2958-6347
入曽乳児保育所	6か月～1歳	30名	南入曽427-1	2957-9483
笹井保育所	11か月～ 5歳	120名	笹井2-17-1	2953-1808
狭山台南保育所		120名	狭山台4-18	2958-0317
山王保育所		60名	南入曽30-1	2958-3863
広瀬保育所	2歳～5歳	62名	広瀬2-2-13	2952-6230
広瀬保育所分園	11か月～ 1歳	13名	根岸2-22-2(水 富幼稚園2階)	2953-1738

## 公立の学童保育室

学童保育室名	定員	所在地	電話番号
入間学童保育室	50名	南入曽427-1	2958-2754
狭山台学童保育室	50名	中央3-3-31	2959-2358
水富学童保育室	50名	広瀬2-2-17	2952-7150
富士見学童保育室	50名	富士見1-13-33	2959-2671
水野学童保育室	50名	水野891-4	2958-7993
新狭山学童保育室	50名	入間川1108	2957-5521
狭山台北学童保育室	30名	狭山台1-21	2958-6078
堀兼学童保育室	50名	堀兼1209	2958-7272
狭山台南学童保育室	50名	狭山台4-25	2958-6852
入間川学童保育室	30名	鶴ノ木5-9	2954-8625
山王学童保育室	50名	南入曽55	2956-2005
笹井学童保育室	50名	笹井1700	2955-0410
入間野学童保育室	50名	北入曽980	2958-8155
奥富学童保育室	50名	下奥富1100	2953-3540
柏原学童保育室	50名	柏原1141	2954-8730
御狩場学童保育室	50名	北入曽755-4	2958-1537

## 社会福祉法人などの保育園

保育園名	対象年齢	定員	所在地	電話番号
富士見保育園	産休明け～ 5歳	120名	入間川3-26-21	2969-3001
こひつじ保育園		90名	下奥富889-5	2952-2494
みつばさ愛育園		60名	入間川3273-13	2952-3678
いるま保育園		90名	北入曽1294-1	2959-4856
青柳保育園		60名	青柳317-3	2954-3850
狭山台みつばさ保育園		120名	狭山台1-25-1	2957-4824
小山台保育園	6か月～ 5歳	60名	柏原1238-3	2953-2484
けやの森保育園	5歳	20名	根岸2-5-2	2955-3005
堀兼みつばさ保育園	産休明け～ 5歳	90名	堀兼593-1	2957-4955
風の森みどり保育園	3か月～5歳	60名	入間川1235-3	2957-5335

## 民間の学童保育室

名称	定員	所在地	電話番号
みつばさ学童クラブ	20名	入間川 2-6-16	2952-3678 (みつばさ 愛育園)
けやの森学童クラブ	15名	根岸2-5-2	2954-4515

申込み期間などが異なりますので、詳細は直接お問合せください

問合せ保育課へ 内線1532

**保育ボランティア**  
 市が主催する講演会などで、お子さんを預かる、保育サービスマン業務のお手伝いをしてくださる保育ボランティアを募集します。  
 対象市内在住で保育士か幼稚園教諭の免許をお持ちの方が子育て経験者 定員10名程度(多数は抽選) 謝礼2千500円(3時間の場合) 申込み10月31日 必着で、はがき住所、氏名、年齢、電話番号、応募動機を記入し男女共同参画推進室へ内線2514

**青い実学園の臨時職員**  
 対象保育士・幼稚園教諭が社会福祉士任用資格を有する方 申込み履歴書と資格証明書の写しを持って青い実学園へ 2952 3302

情報ガイド

募 集

(職員・ボランティアなど)