

春

✿4月の入学式は、市民会館で行います。学園生活のスタートで、各学科の講師が紹介されます。

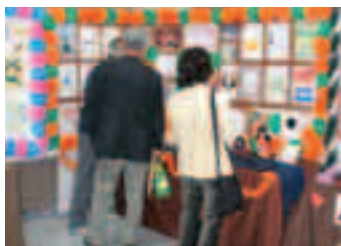
✿19年度の入学式 日時4月5日、13時から

秋

✿10月には市民総合体育館で体育祭が行われます。クラス対抗競技や応援合戦と、白熱した戦いが展開されます。



✿12月はSSCCの文化祭が、市民会館で行われます。日ごろの学習成果の発表・展示のほか、ハンゲルや英会話学科による合唱、レクリエーション学科の実演などがあります。



冬

✿年に2回発行するカレッジニュース。各クラスの編集委員が、クラス紹介や受講生の投稿を取りまとめ、写真やイラストを添えて読み応えのあるものを作ります。



19年度の受講生を募集 狭山シニア・コミュニティ・カレッジ

狭山シニア・コミュニティ・カレッジ(SSCC)は、平成12年度に開講し、17年度までに1千877名の修了生を送り出してきました。学ぶことや仲間との出会いで生きがいを見だし、得た知識や積み重ねた経験を生かして、地域で活躍する修了生が大勢います。SSCCは、高齢者自身が高齢社会の重要な担い手として、第二の人生を謳歌し活躍するための学習と出会いの場です。今月は、SSCCの魅力を紹介するとともに、19年度4月に開講する9学科13コースの受講生の募集をお知らせします。

さまざまなか場面で

いきいき活躍中!

SSCCをきっかけに、仲間と継続的な学習活動をする方や地域でのボランティア活動を始めた方が大勢います。

SSCC同窓会では、ウォーキングや歴史、太極拳など11のクラブが活発に活動しているほか、地域活動を支援するグループもあり、学校支援、パソコン支援に、新しく福祉支援活動が加わりました。

現在、「学校支援グループ」は、市内小・中学校で、授業や部活をサポートする約140名の会員が活躍しています。また、「パソコン支援

グループ」はボランティア講師として活躍中です。さらに福祉支援活動では、地域の高齢者のお手伝いをしようとSSCCチヨボラの会」を立ち上げました。

受講を希望する方は

応募できる方

市内在住・在勤で、おおむね55歳以上の通学可能な方です。

申込方法

社会教育課 高齢介護課 公民館 図書館で配布している募集案内書を手入力してください

往復はがきに必要事項を記入し、

2月23日 必着で社会教育課内SSCC運営委員会へ郵送してください。なお、試験のあるコースを希望される場合は、2月16日

までに受験料500円を添えて申し込みをしてください

応募は一人1通のみで、希望を2つまで記入可。一度修了したコースは申込み不可

19年度の開設学科(募集案内書は、市役所、公民館、図書館へ)

パソコン学科(全40回)基礎、初級、中級(入学試験あり)コース

開講日時 基礎...木曜日の午前 初級...月曜日の午前か午後 中級...木曜日の午後 午前は9時と11時から、午後は13時と15時から、いずれも1時間45分。時間指定は不可 場所日本情報システム(狭山台4-22-2) 定員各20名 内容 基礎...キーボード入力、メールの送受信 初級...簡単な文書や計算式の作成 中級...Wordで図を挿入した文書作成やExcelでの関数習得 受講料30,000円 2年を限度とするため、基礎と初級を修了した方は中級の受講資格なし

ハングル入門学科(全40回)

開講日時火曜日の10時~11時30分 場所ユースプラザ 定員20名 内容ハングル文字の習得や簡単な会話 受講料20,000円

中国語入門学科(全40回)

開講日時水曜日の9時30分~11時15分 場所サピオ稲荷山 定員20名 内容中国語の発音や簡単な会話 受講料25,000円

英会話学科(全34回)初級、中級(入学試験あり)コース

開講日時 初級...火曜日の10時55分~12時25分か13時20分~14時50分 時間指定は不可 中級...水曜日の9時15分~10時45分 場所東京家政大学(稲荷山2-15-1) 定員初級各15名、中級20名 内容 初級...英語の発音や簡単な日常会話 中級...場面に合った適切な表現や自分の意見を英語で話す 受講料25,000円

レクリエーション学科(全36回)

開講日時木曜日の13時~16時50分 場所ユースプラザ 定員24名 内容生きがい、健康づくりの普及を目的とした理論と実技(日本レクリエーション協会公認指導者養成講習会) 受講料20,000円

狭山の歴史学科 普通コース(37回)、石仏研究コース(34回)

開講日時いずれも木曜日 普通...13時~14時45分 石仏研究...15時~16時45分 場所博物館ほか 定員各30名 内容 普通...原始古代から近代・現代まで 石仏研究...市内の石仏を巡り調査研究(普通・ガイド養成コースを終了した方のみ) 受講料20,000円

ジャーナル学科(全40回)

開講日時火曜日の14時15分~16時 場所ユースプラザ 定員24名 内容情報発信に必要な知識と技術 受講料25,000円

いきがい学科(全34回)

開講日時土曜日の10時40分~12時10分 場所早稲田大学所沢キャンパス(所沢市三ヶ島2-579-15) 定員30名 内容生きがいとは何かを自分で発見する 受講料20,000円

高齢者ピアカウンセリング(全33回)

開講日時火曜日の9時15分~10時45分 場所サピオ稲荷山 定員28名 内容高齢者の心理や健康の基礎知識、傾聴の基礎的技法 受講料25,000円

ユニークなSSCCの運営



SSCCは、市が「狭山市の高齢社会を考える会」へ委託し、開講する講座の検討から受講生の募集・選定、授業補助、年間行事まで、年間延べ約2,000名のボランティア会員が関わって運営しています。まさに行政と市民との協働による生涯学習まちづくり事業として他市にはないものです。

また、修了生の親睦と健康増進、SSCCで習得した成果と人生経験を踏まえた地域貢献を柱として活動する「SSCC同窓会」が設立され、活動が展開されています。



一年後の春

1年間の学生生活も無事終わり、修了式が行われます。1年を通してともに学んだ知識や仲間との絆は、その後の活動に生かされます。

受講者の決定
試験がない講座申込み多数の場合
は抽選 試験がある講座合格者が
定員を超えた場合は成績上位順
SSCC説明会(個別相談会)
日時2月16日、10時~15時(時間
内は随時受付) 場所中央公民館
内容学科の内容や行事などを説明
注意していただくこと
応募者が定員の7割に満たな
い学科は開講しません

受講は一人1講座のみです
パソコン学科・英会話学科の中
級コースは入学試験があります
講座の開催のほかに、入学式体
育祭など4回の行事があります
受講料は1年分で、教材費など
は別途個人負担となります。一
度納付された受講料などは原
則として返還できません
問合せ社会教育課へ内線5673