

情報ガイド

# 教育・子育て・キッズ



子ども手当の申請はお済みですか

4月から児童手当が子ども手当に変わり、支給対象が小学6年生から中学生までに拡大され、所得制限も廃止されました。まだ申請をしていない、新中学2・3年生(平成7年4月2日～9年4月1日生まれ)の子どもを養育している方、児童手当を所得制限超過などで受給していなかった方、現在子ども手当を受給している方で、新中学2・3年生の増額申請をしていない方は、9月30日までに申請すれば、さかのぼって4月分(9月30日 を過ぎた場合は申請日の翌月)から支給されます。なお、公務員の方は、勤務先での手続きとなります。問合せ子育て支援課へ内線1534

## パパ・ママ応援シヨップ 優待カードの切り替え

「パパ・ママ応援シヨップ優待カード」には有効期限がある

り、期限切れのカードでは優待を受けられません。対象世帯(中学生までの子ども、妊娠中の方がいる家庭)で、新しい優待カードをお持ちでない方は、乳幼児情報センターか子育て支援課で新しいカードを受け取ってください。問合せ子育て支援課へ内線1534

## 中央図書館

2954 4646

10月のおはなし会

びよんぴよんくらぶおはなし会 / 日時13日、11時から  
対象未就園児と保護者  
朗読ボランティアの読み聞かせ / 日時17日、14時から  
ちびぞうクラブ / 日時21日、10時30分と15時から  
対象未就学児と保護者  
ぶんこのポケット / 日時28日、11時から  
対象小学生以下

## 子ども映画会

日時10月2日、14時から  
内容ロビンソン・クルーソー  
「無人島の冒険」(40分) / くまのおいしゃさん(23分)

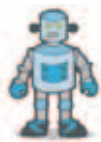
## 狭山台図書館

2958 3801

10月のおはなし会

ちびちびぞうクラブ / 日時13日、11時から  
対象3歳以下  
ちびぞうクラブ / 日時15日、15時30分から  
対象3歳以上

## おもちゃの病院



日時9月25日、9時～11時30分  
内容壊れたおもちゃの修理  
部品交換は300円程度  
申込み当日、おもちゃを持って、リサイクルプラザへ  
問合せ第一環境センターへ  
2953 2831

## こども動物園

2953 9779

ふれあいまつり

日時9月23日、10時～15時  
(小雨決行) 内容動物とのふれあいを中心としたイベント  
(えさやり体験、ポニーの乗馬サービスなど) / 模擬店  
むしむしガイド  
日時10月2日、11時30分～12時  
内容昆虫の話やふれあいなど  
小学生以下先着50名にオリジナルポストカードをプレゼント

## 広島市平和記念式典に 市内中学生が参列しました

8月6日、広島市で開催された「広島市原爆死没者慰霊式並びに平和祈念式」に市内中学校の生徒4名が参列しました。子ども達は式典への参列のほか、慰霊碑への献花や同級生が制作した千羽鶴の献納、原爆ドームや広島平和記念資料館の見学をとおして、改めて戦争の悲惨さと平和の大切さについて認識を深めました。



広島平和記念公園内 原爆ドーム前にて

問合せ政策企画課へ内線7133

情報ガイド

# 暮らす



## 不用品の登録制度

は有料、は無料、は応相談  
譲ります デスクトップパソコン(XP) 自転車(大人用紙おむつ・尿パット) Lサイズ) ハゲンヒーター(6～8畳用) パソコン用プリンター  
ロデオボーイ ネットタイ(20本) 電気こたつ(80cm x 80cm) 座卓(幅120cm x 奥行75cm x 高さ32cm) 洋服ダンス(幅88cm x 奥行き60cm x 高さ180cm) 食器棚(幅115cm x 奥行き45cm x 高さ180cm) 足付きアイロン台 テレビ(21型) アップライトピアノ  
譲ってください ノートパソコン 琴 ピアニカ ミニ耕運機 ロックミシン 壁掛け時計(文字盤) 電動シールカー 電気こたつ(90cm x 120cm) 子ども乗せ専用自転車(26～27インチ)

### 国民健康保険の保険証を送付

現在お使いの保険証は、9月30日 までが有効期限となりますので、新しい保険証を、9月下旬に世帯主あてに郵送します。

新しい保険証が届いたら  
内容に誤りがないか確認してください。また、簡易書留郵便でお送りしますので、配達時に不在の場合は不在票などを確認し、郵便局に連絡してください。なお、表札などが無いと配達できない場合があります。

修学のために住所地を狭山市以外へ移した方  
学生特例の手続きが必要です。印鑑、修学証明書、保険証を持参し、申請してください。

古い保険証  
保険年金課、地区センターにお返してください。  
カードケース・臓器提供意思表示欄保護シール  
新たに必要の方は、保険年金課、地区センターに用意してあります。

問合せ保険年金課へ内線1053

利用は市内在住の20歳以上の方に限ります。交渉は本人同士で行い、トラブルの際も対処してください。問合せ・登録月々土曜日、9時～16時祝日を除く）に不用品登録専用電話へ 2954 4953

### 9月21日～30日は秋の全国交通安全運動期間

現在、県内では交通死亡事故が多発し、都道府県別で全国ワースト上位となっており、交通事故は車を運転するときだけでなく、歩行中や自転車などの乗車時にも気をつけなければなりません。正しい交通ルールと交通マナーを習慣づけ、悲惨な交通事故を防止しましょう。

重点目標 飲酒運転の根絶  
自転車・バイク乗車中の交通事故防止  
夕暮れどきと夜間の交通事故防止  
子どもと高齢者の交通事故防止  
問合せ交通防犯課へ内線3691

### リサイクルマーケット 出店者を募集

日時11月13日、9時～13時（雨天決行） 場所上奥富運動公園 対象営利目的でない市内在住の方 区画数200区

### 商工祭の出店者などを募集

10月24日、狭山稲荷山公園で開催される商工祭での出店者とフリーマーケットの出店者を募集します。

商工祭出店者/対象市内の商業者、事業所 区画数50区画（一区画3.6m×2.7m。多数は抽選） 費用1店舗8千500円 常設備品机0.75m×1.8m（2台、いす4脚、電灯1個、電源1口）追加は別途費用が必要） 商工祭フリーマーケット出店者/内容家庭で不要になった雑貨や衣類、おもちゃなど 対象営利

を目的としない市内在住の方  
区画数20区画（1区画3m×3m。多数は抽選） 費用1区画1千円 申込み申込用紙（商工業振興課、狭山商工会議所に用意）と費用を持って、は9月24日 までに同会議所は22日 までに同課へ 問合せ同課内線2551か同会議所へ 2954 3333

### 9・10月の茶の花号

茶の花号は毎週月曜日が運休ですが、9月20日 は、南・北・東南コースを、10月11日は、東・西・北中コースを臨時運行します。茶の花号はどなたでもご乗車できますので、ぜひご利用ください。

### 国民年金の 高齢任意加入制度

国民年金保険料の納め忘れなどで、保険料の納付済期間が40年に満たない場合は、60歳から65歳になるまでの間に国民年金に任意加入することで、満額の年金に近づけることができます。

なお、老齢基礎年金を受給するためには、保険料の納付済期間や免除期間などが原則

25年以上必要ですが、この要件を満たしていない場合は、昭和40年4月1日以前に生まれた方に限り、70歳になるまでの間で年金受給資格期間を満たすまで加入することができます。

問合せ保険年金課へ内線1055

### 市税の休日納税相談

平日の納税相談が困難な方、ぜひご利用ください。

日時9月26日、9時～16時  
問合せ収税課へ内線1071

### サンパーク奥富の点検 休館日

10月3日～7日 は、設備点検などのため全館休館となります。

問合せ同施設へ 29693809

### 多重債務者の 無料特別相談会

日時10月22日、10時～16時  
完全予約制による面接相談  
申込み10月1日～15日（土・日・祝日を除く）、10時～16時に専用電話へ 0488338 5323 問合せ消費生活センターへ 29547745