

情報ガイド

● 市政

● 募集

● 暮らす

● 学ぶ・楽しむ


● 官公庁など

☐主に市からのお知らせを掲載します

☐「定員」は原則として先着順、「場所」の掲載がない催しは問合せ・申込み場所が会場、「費用」の掲載がないものは無料です

☐市公式ホームページではさらに多くの情報をご覧ください

☐情報は12月25日現在のものです



市政

ありがとうございました

温かいご支援をいただきました。厚くお礼を申し上げます。
小・中学校教育の充実のために
▼マリンフード(株)から200万円
子育て支援のために
▼(株)アースタンボールから10万円
▼日本生命保険相互会社から10万円
社会福祉のために
▼狭山商工会議所から5万8千331円
▼JAいるま野狭山共済友の会から3万5千円
市政のために
▼狭山市建設業組合から4万1千425円

ご意見をお寄せください

パブリックコメント制度に基づき、ご意見を募集します。
◆第2次狭山市空家等対策計画(案)
閲覧と意見の受付期間 2月6日(金)まで ※休所日、休館日を除く
問合せ 市街地整備課へ ☎2941・6839

確定申告などに必要です

●老齢年金を受給し、給与などの収入もあり確定申告をする方
源泉徴収票…7年1月から12月までに受け取った年金総額などを記載した「令和7年分公的年金等の源泉徴収票」が、1月中旬から下旬にかけて日本年金機構から順次発送予定です。マイナポータルとねんきんネットの連携手続きをしている方は、電子データも取得できます。なお、障害年金、遺族年金は課税対象とならないため、源泉徴収票は送付されません
問合せ ねんきんダイヤル ☎0570-05-1165 か 保険年金課へ ☎2941-5174
●保険料(税)の社会保険料控除を受ける方
納付済額のお知らせ…7年1月から12月までに納付した、国民健康保険税・介護保険料・後期高齢者医療保険料の納付済額は、1月19日(月)に市から順次発送予定です。年金天引き(特別徴収)されたものは記載していませんので、日本年金機構から届く源泉徴収票をご確認ください
問合せ 収税課へ ☎2937-5549

●成人用おむつ代の医療費控除を受ける方
おむつ代の領収書と医師の「おむつ使用証明書」か市の「確認書」(要介護認定者で、当該年の主治医意見書により、おむつの使用が認められた方)
●高齢者の障害者控除を受ける方
市の「障害者控除対象者認定書」…7年12月31日現在、要介護認定(要介護1以上)を受けている65歳以上の方が対象(障害者手帳所持者を除く)
問合せ 介護保険課へ ☎2941-4892

◆第4次狭山市教育振興基本計画(素案)
閲覧と意見の受付期間 1月10日(土)～2月9日(月) ※休所日、休館日を除く
問合せ 教育総務課へ ☎2946・8472
◆第5期狭山市地域福祉計画(素案)
閲覧と意見の受付期間 1月13日(火)～2月12日(木) ※休所日、休館日を除く
問合せ 福祉政策課へ ☎29341・6839

7・7562
共通事項／提出できる方市内在住・在勤・在学の方、市内に事務所・事業所を有する個人か法人その他の団体、市税の納税義務者、利害関係者 閲覧場所市役所(担当課 情報公開コーナー)、公民館、図書館、市公式ホームページ 提出方法指定の様式(各閲覧場所に用意。ホームページからもダウンロード可)を担当課へ(電子申請・郵送可) 結果の公表いただいたご意見と、そ

れに対する市の考えをホームページでお知らせします
Jアラートのテスト放送
全国瞬時警報システム(Jアラート)を利用したテスト放送を行います。実際の災害と間違えにならないようご注意ください。なお、気象状況などにより中止する場合があります。
日時 2月6日(金)、11時ごろ(延期の場合は20日)
問合せ 危機管理課へ ☎296

8・6527

狭山市スポーツ表彰者推薦のお願い

7年度に開催されたスポーツ大会で、優秀な成績を収めた選手や団体を狭山市スポーツ協会が表彰します。詳細は、市公式ホームページをご覧ください。
申込み 2月27日(金)までにスポーツ振興課へ ☎2946・8738



募集

駅の自由通路の有料広告
狭山市駅と入曽駅の東西自由通路に掲示する広告を募集します。
掲示期間 4月1日～9年3月31日のうち1カ月以上1年以内
掲示場所 ①狭山市駅ショーケース(計2カ所) ②狭山市駅つ



8年度の会計年度任用職員

採用期間は4月～9年3月で、申請書類は担当課に用意しています(市公式ホームページからもダウンロード可)。職種により書類選考、面接がありますので、詳細はお問い合わせください。なお、記載している報酬などは7年度現在のものです。
◆小・中学校の授業支援員など
欠員が出たときに採用するための登録者です。
介助員／勤務内容特別支援学級の児童・生徒の学校生活の支援
勤務日時月～金曜日(1日7時間、月18日程度) 報酬時間額1千371円



わくわく支援員／勤務内容小学校での授業補助や指導 勤務日時月～金曜日(1日5時間、月18日程度) 報酬日額7千280円
アシスタントティーチャー／勤務

務内容中学校での授業補助や指導 勤務日時月～金曜日(1日5時間、月10日程度) 報酬日額1万530円
看護師・准看護師(医療的ケア看護職員)／対象看護師免許が准看護師免許をお持ちの方 勤務内容医療的ケアが必要な児童・生徒の学校生活の支援 勤務日時月～金曜日(1日6時間、月18日程度) 報酬時間額1千760円
学校図書館司書／勤務内容小・中学校での図書館事務など 勤務日時月～金曜日(1日5時間、月17日程度) 報酬時間額1千347円
スクールサポート・スタッフ／勤務内容教員の事務補助など 勤務日時月～金曜日(1日2時間、月10日程度) 報酬時間額1千347円
教頭マネジメント支援員／対象

民間企業などでの事務経験者、退職教員、教育委員会勤務経験者 勤務内容教頭業務に関する支援 勤務日時月～金曜日(週15時間) 報酬時間額1千600円
派遣非常勤講師／対象教員免許をお持ちの方 勤務内容学校での自習監督や代替教員業務 勤務日時月～金曜日(1日7時間45分、月18日程度) 報酬日額1万2千670円
部活動指導員／対象教員経験者、教職志望者、相応の実技指導力を有する20歳以上の方 勤務内容中学校での部活動の実技指導 勤務日時月～日曜日のうち勤務時間が割られた日(月30時間以内) ※8年8月以降の土・日曜日・祝日の部活動は原則、勤務なし 報酬時間額1千600円
共通事項／申込み必要書類を持って教育指導課へ ☎2968・5612
◆青い実学園の保育士・児童指導員
欠員が出たときに採用するための登録者です。
対象 保育士資格を持っているか、資格や実務経験により児童指導員の要件を満たしている方 勤務内容 発達に課題のある未就学児に対する療育業務など

部活動地域展開指導者

対象 指導を希望する種目の競技経験が指導経験がある方
勤務日時 土・日曜日のいずれか1日3時間(月4回程度)
申込み 電子申請でスポーツ振興課へ ☎2946・8738



暮らす

8年度学童保育室の入室を受け付け(2次募集)

1次募集の結果、定員に達していない学童保育室への入室者を募集します。
申込み 1月30日(金)(消印有効)までに申込書(青少年課に用意。市公式ホームページからもダウンロード可)と必要書類を同課へ ☎2941・4316(電子申請・郵送可)





水富幼稚園を公開

7年度末で閉園する水富幼稚園の園庭や園舎の一部を地域の方に向けて公開します。

日時 2月7・8日(土・日)、10時～12時と13時～15時
問合せ 同園へ ☎2952・7322

奨学金の申請を受け付け

高校・大学などに通うための

費用を貸与します。希望する方は、学務課で配布する募集案内が市公式ホームページをご覧ください。



入間川地区センターでの証明書発行の一部停止

戸籍システムの更新のため、次の日程での発行手続きを行うことができません。

日程 2月14日(土)

窓口の受付時間が変わります

2月2日(月)から、市役所本庁舎などの窓口受付時間が変わります。職員の働き方改革と業務効率・サービス品質の向上を図っていきますので、ご理解・ご協力をお願いします。



なお、手続きの案内は、市公式ホームページや手続きガイドをご覧ください。住民票の写しなど一部証明書の発行は、マイナンバーカードを利用してコンビニなどで発行できます。窓口で300円の手数料が150円となり便利でお得です。ぜひご利用ください。

対象施設	窓口受付時間	電話受付時間
市役所本庁舎	9時～16時30分	9時～16時30分
地区センター・入曽地域交流センター・市民サービスコーナー	9時～16時30分	8時30分～17時15分(変更なし)

問合せ 行政経営課へ ☎2935-4812

発行停止する証明書 戸籍証明書 附票の写し、身分証明書
問合せ 市民課へ ☎2937・5854

若い世代の移住・定住促進補助制度が終了します



「親元同居・近居支援補助金」と「若い世代の住宅取得支援補助金」が6月30日(火)で終了します。詳細は、市公式ホームページをご覧ください。8年度以降に予定している新しい制度については、広報さやま2月号でご案内します。

申込み 6月30日(火)
(必着までに企画課へ ☎2935・4627(郵送可))



外国人向け相談会

外国人の方が、困っていることを相談できます。

日時 2月14日(土)、13時30分～16時

場所 中央公民館

申込み 2月9日(月)までに自治文化課内狭山市国際交流協会事務局へ ☎2952・4584(電話可) 月・水・金曜日の9時～



2953・2831

共通事項／対象市内在住・在勤・在学の方

住まいの終活&マイホーム借上げ制度活用セミナー

内容 ①マイホーム借り上げ制度活用セミナー ②住まいの終活セミナー
日時 2月4日(水)、①14時～15時 ②15時10分～16時

場所 中央公民館
定員 50名
申込み 1月16日(金)から市街地整備課へ



☎2941・6839(電子申請・電話可)

パークヨガ

日時 2月8・22日、3月8・22日(日)、10時～11時
定員 各15名
費用 800円

申込み 1月17日(土)から堀兼・上赤坂公園管理事務所へ ☎2959・1200(電話可)



さやまエコフェスタ

内容 親子で環境を考えるワークショップやパネル展など
日時 1月24日(土)、11時～16時30分

場所 市民交流センター
問合せ 環境課へ ☎2937・6793

健康はなまる講座

対象 74歳以下で血糖値やコレステロール、血圧などが気になる方、健康管理の基礎を学びたい方
内容 食事と生活習慣の講義、調理実習、ストレッチ体操
日時 2月26日(木)、9時～12時30分、3月5日(木)、9時～14時15分(全2回)

狭山市国際交流協会

☎2952・4584

◆英語セミナー

対象 中学生以上
内容 スピーチと英会話など
日時 1月25日(日)、18時30分～20時

場所 産業労働センター
定員 20名(多数は抽選)
申込み 1月23日(金)までに自治文化課内同協会事務局へ(電話可) 月・水・金曜日の9時～16時

◆にほんご発表会

内容 市内在住・在勤の外国人による日本語のスピーチ大会
日時 2月1日(日)、14時～15時30分

場所 中央公民館

総合子育て支援センター

☎2937・3624

◆ちゃっぼメイト登録会交流会

内容 同センターの保育事業を補助するボランティアの登録会
日時 2月12日(木)、10時～11時30分
場所 中央公民館

令和7年度狭山市交通安全最優秀作品を紹介

狭山市交通安全対策協議会が募集した交通安全作品に応募のあった1702作品の中から、次の方々が各部門で最優秀賞を受賞されました。おめでとうございます。全入賞作品は市公式ホームページでご覧いただけます。



【スローガンの部】

そちがう わたる地面は しましまもよう 前野環奈さん(堀兼小4年生)

【狭山一短い交通安全の手紙の部】

横だん歩道をわたるとき左右かくにんしている妹、そっとそばから見ているよ。ぼくが守るからね。

秋本蓮さん(奥富小4年生)

【俳句の部】

車間あけ ゆとりの空間 秋の色 渡辺尊子さん(広瀬在住)



【ポスターの部】

豊田陵介さん(入間川東小6年生)

問合せ 交通防犯課へ ☎2937-6641

16時



リサイクルプラザ

☎2968・1323

◆体験教室「着物地で作る、ワイドパンツ」

日時 1月27日、2月3日(火)、10時～12時(全2回)
定員 8名



申込み 1月19日(月)、9時から同施設へ(電話可。持参品は申し込み時に確認)
◆おもちゃの病院
内容 壊れたおもちゃの修理 ※部品交換は実費。電子ゲーム機などは修理不可
日時 1月17日(土)、9時～10時
申込み 当日におもちゃを持って同施設へ
問合せ 奥富環境センターへ ☎

◆ちゃっぼ子育て講座

対象 市内在住の子育て中の方

内容 ワークライフバランスについて学ぶ
日時 2月26日(木)、10時～11時30分

場所 市民交流センター

定員 15名
保育 5力月～未就学児(8色) 共通事項／申込み 1月16日(金)から同センターへ(電子申請・電話可)

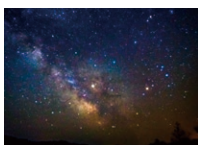


保育

プラネタリウム

◆一般投影

日時 2月1・8・11・14・15・22・23・28日(土・日・祝)、11時と15時から
費用 小学生以上100円
◆星空観望会
日時 2月14・28日(土)、18時～19時(雨天・曇天は中止)
共通事項／問合せ中央児童館へ ☎2953・0208



◆星の観察会

日時 2月17日(火)～27日(金)(27日は15時まで)
場所 市役所
問合せ 保険年金課 へ ☎2941・5174

年金ってなんだろう？パネル展

内容 年金の仕組みを分かりやすく紹介
日時 2月17日(火)～27日(金)(27日は15時まで)
場所 市役所
問合せ 保険年金課 へ ☎2941・5174

対象 小学生以下



私の家事、はじめの一步

保育

内容 市内企業が出展するブースで職業体験
日時 2月15日(日)、10時～15時
問合せ 市民交流センターへ ☎2954・2111

今月の休日開庁日…1月25日(日)
開庁時間…8時30分～12時



業務内容	担当課
住民異動、印鑑登録、諸証明発行など	市民課
国民健康保険、後期高齢者医療、国民年金	保険年金課
納税相談など	収税課
児童手当、こども医療費など	こども支援課
原付バイクの登録など	市民税課

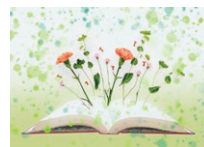
学ぶ・楽しむ

図書館

◆2月の休館日
中央図書館 2・3・9・16・24日
狭山台図書館 2・9・24・26日
28日

◆開館時間
中央図書館 9時30分～17時
(水・金・土曜日は20時まで)
狭山台図書館 9時30分～20時

◆休館日・時間外の資料返却



図書館設置のブックポストをご利用ください。CD、DVDなどは、視聴覚資料専用袋に入れて返却してください。

◆移動図書館さみどり号
さみどり号は市内32カ所を巡回している移動図書館です。スケジュールや巡回場所などの詳細は、図書館公式ホームページ

中央図書館

☎2954・4646

申し込みは電子申請や電話、窓口で申し込み開始日の9時30分から受け付けています。



◆映画会

アニメーション「チップとデールの山小屋合戦」/日時2月1日(日)、14時～15時
ドキュメンタリー「巡る、カカオ神のフルーツに魅せられた日本人」/日時2月15日(日)、14時～15時40分

共通事項/定員30名 申込み1月16日(金)から同館へ(電子申請・電話可)

◆2月のおはなし会
ちびぞうクラブ/対象3歳以下の子と保護者 日時5・19日(木)、10時30分～10時45分
ちびぞう+/対象3歳～小学2年生と保護者 日時14日(土)、14時30分～15時
共通事項/定員8組程度
◆狭山地域文庫連絡会による絵本を感じるおはなし会
内容 絵本の読み聞かせなど
日時 2月10日(火)、10時～11時30分
定員 40名

狂言鑑賞会

狂言 入間川を観る会 第三十回記念 狂言鑑賞会



狭山市ゆかりの狂言師で、人間国宝の山本東次郎氏を宗主とする、大蔵流狂言山本会による狂言を観賞します。

演目 「入間川」花子「福の神」
日時 3月8日(日)、13時～15時30分
場所 市民会館
定員 878名(全席指定)
費用 前売券S席3,500円、A席2,500円(学生はA席500円。当日券はS席4,000円、A席3,000円)
申込み 狂言入間川を観る会・滝口さん☎2957-2740か市民会館へ☎2953-9101
問合せ 自治文化課へ☎2937-5749

狭山市民芸術祭



歌とダンスの音楽公演や作品展示、茶席などを楽しむことができます。

作品展/内容企画展示「狭山にゆかりのある文化人」、絵画、版画、彫刻、写真、手工芸など 日時2月17日(火)～22日(日)、9時30分～17時(17日は13時から。22日は16時まで)
茶席/日時2月21日(土)、10時～15時30分 費用500円(当日券のみ)
舞台発表「世代を超えて」/内容歌謡、新舞踊、放送劇、吟詠、日本舞踊、邦楽演奏、フラダンス、創作舞踊、オカリナ演奏、演劇 日時2月21日(土)、12時～16時35分
企画公演「歌とダンスのフェスティバル」/日時2月22日(日)、13時30分から 費用700円(前売り500円。中学生以下無料)
共通事項/場所市民会館 問合せ狭山市文化団体連合会☎090-6714-6048か自治文化課へ☎2937-5749

狭山台図書館

☎2958・3801

◆ビブリオバトル

対象 小学生以上
内容 おすすめの本を持ち寄って紹介し合い、読んでみたい本に投票して順位を決める



日時 1月25日(日)、15時～16時
◆大人向け朗読会
対象 高校生以上
内容 「名匠」をテーマにした読み語り
日時 2月7日(土)、14時～15時

kids 2月のおはなし会

ちびぞうクラブ/対象3歳以下の子と保護者 日時10日(火)、11時～11時15分
ちびぞうクラブ/対象3歳以上の未就学児と保護者 日時15日(日)、11時～11時15分
共通事項/定員6組
◆失敗しないリフォーム講座
内容 ①リフォームで失敗しない秘訣7選 ②雨漏りの工事の注意3選
日時 ①2月13日(金)、10時～11時30分 ②3月19日(木)、10時～11時30分
定員 各16名
申込み 1月30日(金)から同館へ(電話可)

はじめてのフルート講座

対象 ①小学3～6年生と保護者 ②中学生以上
日時 2月23日(祝)、①10時30分～11時30分 ②14時～15時
定員 各15名 ※①はこどものみの参加可
費用 1人1千300円(小学生は800円)
申込み 1月25日(日)、10時から電話で市民会館へ☎2953・9101

子育て支援情報

0歳～未就学児のお子さんを持つ保護者の方を対象に、遊び場を設けています。詳細は、狭山市子育てサイトでご確認ください。



子育てプレイス奥富 ☎2952-6801

おひなさまづくり
対象 3歳以下の子と保護者
日時 2月19日(木)、10時15分～10時45分
定員 10組
申込み 1月19日(月)から同プレイスへ(電話可)



子育てプレイス広瀬 ☎2952-7140

節分アイテムをつけておにさんになりきろう！
対象 1歳6カ月～3歳の子と保護者
日時 2月3日(火)、10時～10時30分
定員 6組
申込み 1月19日(月)から同プレイスへ(電話可)



入曽児童館 ☎2958-7992

お誕生日会
対象 乳幼児と保護者
日時 1月30日(金)、10時30分～11時



掲載していないイベントは、子育てサイト「HomeCiao」でチェック！



総合子育て支援センター ☎2937-3624

おたのしみ会
対象 2歳以下の子と保護者
内容 親子でふれあい遊び
日時 2月13日(金)、10時30分～11時
場所 わいわいルーム御狩場



子育てプレイス稲荷山 ☎2953-0632

me time 保育
対象 3歳以下の未就園児と保護者
内容 ボクシングエクササイズ
日時 2月19日(木)、10時～11時15分
定員 10組
問合せ 中央児童館へ☎2953-0208



狭山台児童館 ☎2958-7407

赤ちゃんタイム
対象 1歳6カ月以下の子と保護者
日時 2月4日(火)、10時～10時30分
骨盤底筋エクササイズ
対象 こどものいる女性(こども同伴可)
日時 2月4日(火)、10時30分～11時
持参品 フェイスタオル



児童館で開催のおもちゃの病院はこちら



学ぶ・楽しむ

市民総合体育館

☎2952・0511

◆スポーツ教室

どの教室に参加しても1ポイント獲得でき、10ポイントで1回無料になります。



開催教室 ズンバ各種、ヨガ各種、ボクシング各種、エクササイズ各種、ストレッチ各種、脂肪燃焼エアロ、健康体操 **kids** ちびっこ

さやマルシェ イベントカレンダー

地域ポータルサイト「さやマルシェ」には、市民の皆さんや市内で活動しているサークル・団体などのイベント情報が掲載されています。また、イベント情報の登録を行うこともできますので、地域の交流や活性化のためご活用ください。

イベント情報

などはこちらから。



体操 **kids** キッズ体操 **kids** ジュニア体操

費用 1回600円

申込み ホームページで日時を確認の上、当日に費用を持って同館へ(電子申請可)

狭山台体育館

☎2958・1201

◆スポーツ教室

開催教室 身体引き締め&ストレッチ、はじめてヨガ、骨盤ケア体操、健康体操



費用 1回700円(電子申請は100円引き)

申込み ホームページで日時を確認の上、当日に費用を持って同館へ(電子申請可)

都市緑化植物園

☎2952・6131

◆クリスマスローズ展

日時 2月7日(土)～18日(火)、9時～17時

◆クリスマスローズ教室

内容 年間管理講習と鉢植実習
※苗は1株持ち帰り

悪質な訪問販売に注意！



日時 2月15日(日)、13時30分～15時



定員 20名(多数は抽選)

費用 1千600円

申込み 1月31日(土)～2月7日(土)に同園へ(電話可)

「ベビーカーツアール」はじめてのミュージアム

内容 学芸員の解説でこどもと一緒に展示を見学



日時 1月24日(土)、13時～14時と1月31日(土)、11時～12時

費用 200円(入館料)

問合せ 博物館へ☎2955・3804

普通救命講習会Ⅰ

対象 狭山・所沢

・飯能・入間・日高市在住・在勤・在学の中学生以上の方



内容 心肺蘇生法(成人)、AEDの取り扱い、止血法
日時 2月7日(土)、9時～12時
定員 30名

申込み 1月16日(金)から電話で狭山消防署消防管理課へ☎2953・7112(平日の9時～17時)

脳の健康度テスト(フアイブ・コグ検査)

対象 市内在住の65歳以上で認知症と診断されていない方

内容 検査と結果説明、認知症に関する講話など

日時 2月25日、3月4日(水)、10時～11時30分(全2回)

場所 市民交流センター

定員 80名

申込み 1月19日(月)から電話で介護保険課へ☎2941・5609

地域社会貢献講演会

内容 安全保障の専門家による講演

日時 2月5日(木)、14時30分～16時

場所 市民会館

定員 200名

申込み 電話で狭山商工会議所へ☎2954・3333

問合せ 商業観光課へ☎2937・7538

講演会「どう向き合う？成年後見制度」

手話

日時 2月28日(土)、13時30分～15時30分

場所 市民交流センター

定員 200名

申込み 1月16日(金)から電話で電子申請で狭山市社会福祉協議会へ☎2956・7665



問合せ 障がい者福祉課へ☎2941・2679

941・2679

小学校の入学準備説明会

8年4月に市立小学校に入学する児童の保護者の方へ、通知書を1月中旬までにお送りします。届かない場合は、入学を予定している小学校へご連絡ください。



問合せ 学務課へ☎2968・6034

官公庁 など

里親入門講座

内容 里親制度や里親体験に関する講演

日時 2月28日(土)、14時～16時

場所 中央公民館

定員 50名

申込み 電話か電子



申請で社会福祉法人同仁学院へ☎042・980・7676

暮らしとくらしの総合相談会

生活面やこころの健康、失業などの悩みや不安をお持ちの方の相談を専門家がお受けします。

日時 3月3日(火)、11時～15時



市民相談のご案内

弁護士や税理士などの専門家による相談もあります。実施日時はこちらから
市民相談室へ☎2937-5843

急な病気・けがのとき

夜間・休日診療や緊急指定病院はこちらから
問合せ 健康づくり支援課へ☎2956-8050



保健センターのお知らせ

乳幼児健診・教室や大人の検(健)診の日程などはこちらから
問合せ 保健センターへ☎2959-5811



今月の納期…2月2日(月)です

- ▶市民税・県民税・森林環境税(4期)
- ▶国民健康保険税(7期)
- ▶介護保険料(7期)

問合せ 収税課へ☎2937-5549

- ▶後期高齢者医療保険料(7期)

問合せ 保険年金課へ☎2941-5174

トア 病院内売店利用中」の掲示をします。

問合せ 埼玉西部消防組合救急課へ☎2929・9123

早春の狭山ウォーク2026

内容 ①広瀬神社から智光山公園を巡るコース(自由歩行約14km) ②狭山一万歩・田園コース(グループ歩行約8km) ※小学生以下は保護者同伴

日程 2月24日(火)(荒天中止)
受付時間 ①8時45分～9時15分 ②9時20分～9時45分
集合・ゴール 入間川小学校跡地公園

費用 700円(中学生以下は無料)

申込み 2月11日(木)までに狭山市観光協会へ☎2953・1205