

情報ガイド

- 市政 ● 暮らし
- 学ぶ・楽しむ ● 官公庁など

- 主に市からのお知らせを掲載します
- 「定員」は原則として先着順、「場所」の掲載がない催しは問合せ・申込み場所が会場、「費用」の掲載がないものは無料です
- 市公式ホームページではさらに多くの情報をご覧ください
- 情報は3月30日現在のものです



市政

ありがとうございます

温かいご支援をいただきまし
た。厚くお礼を申し上げます。

暮らし

まえ、優先交渉権者
を決定しました。詳
細は、市公式ホーム
ページをご覧ください。



学ぶ・楽しむ

女性用更衣室や休
憩室の設置など女性
が働きやすくなるた
めの環境整備費用の一部を助成
する制度です。



▼セコム(株)から100万円
▼(株)アイトップから20万円
▼狭山市防火安全協会から10万円
▼埼玉県石油商業組合狭山支部
から10万円

▼社会医療法人財団石心会から
10万円
▼(有)服部石油から10万円
▼就労支援のために
▼(株)サンジュウナドから10万円
▼学校給食のために
▼(株)イシモリから1万円

サピオ稲荷山改修事業の 優先交渉権者を決定

狭山市ふれあい健康センター
PFI事業者選定委員会から提
出された事業者の選定結果を踏
き、優先交渉権者を決定しまし
ました。

小・中学生の教 育に関する相 談は教育センターへ



電話機等購入費用を補助

特殊詐欺被害を防止する効果
が期待できる電話機などの、購
入費用の一部を補助します。



対象 次の全てに該当する方
▼65歳以上で、狭山市に住民登録
がある▼市税を滞納していな
い ※申請は1世帯1台に限る
対象機器 ①自動応答・録音機
能を内蔵する固定電話 ②固定
電話に接続する自動
応答・録音機能のあ
る装置 ※市内の店
舗で1年以内に購入したものに
限る

補助金額 購入費用の2分の1
(上限は5千円)

申込み 必要書類を持って交通
防犯課へ ☎2937・6641

児童手当は早めの手続きを

認定請求書提出することで
受給できます。請求した日の翌
月分から支給対象となるため、
早めに手続きをしてください。

支給対象 18歳に達した年の年
度末までの子を養育している保
護者(原則、所得の高い父か母)
※現在、児童手当を受給してい
る方は手続き不要。公務員は、
勤務先での手続きが必要

問合せ こども支援課へ ☎29
37・6641

問合せ 健康づくり支援課へ ☎
2956・8050

暮らす

女性用更衣室や休
憩室の設置など女性
が働きやすくなるた
めの環境整備費用の一部を助成
する制度です。

対象 市内に事業所があり、次
のいずれかの認定を受けている
事業者▼くるみん ▼えるぼし
▼埼玉県多様な働き方実践企業
▼埼玉県SDGsパートナー
※その他の要件は、市公式ホー
ムページで確認

助成金額 事業費の50%(限度
額は50万)

問合せ 男女共同参画センター
へ ☎2937・3617

住宅取得の補助制度

◆親世帯安心同居・近居補助
親世帯と子世帯が同居か近居
している方

41・3069
空き家の除却費用の一部
を補助

対象 市内に空き家を所有して
いる方

補助金額 除却費用の2分の1
(上限は40万円。市内業者を利用
した場合は50万円)

申込み 4月17日(金)
から必要書類を持っ
て都市計画課へ ☎2
941・6458

941・6458

耐震にまつわる工事など の補助

耐震診断と耐震
改修工事の補助上
限額を拡大しまし
ました。また、地震で住
宅が倒壊しても安
全な空間を確保できる、耐震シ
ェルターの設置費用を1台につ
き5万円まで補助します。



対象 平成12年5月
31日以前に着工した
市内の木造住宅など

申込み 建築住宅課へ ☎294
6・8234

サンパーク奥富休館のお 知らせ

空調設備改修工事のため、6
月1日(月)～8月31日(月)は休館し
ます。同期間中、茶の花号は停車
しません。

市職員の採用試験を実施します

9年4月採用の狭山市職員採用資格試験を実施します。狭山市の未来のため、情熱と意欲を持って仕事に取り組むことができる方のご応募をお待ちしています！

受験のPoint

- 土木・建築技術職(経験者)は筆記試験なし
- 1次試験で全員と個別面接
- 2次試験は個別面接のみ

募集職種/募集人員

- 事務職(障害者枠を含む)/25名程度
- 土木技術職(経験者・障害者枠を含む)/5名程度
- 建築技術職(経験者・障害者枠を含む)/若干名
- 保育士/3名程度
- 保健師/若干名

申込み

4月20日(月)までに電子申請

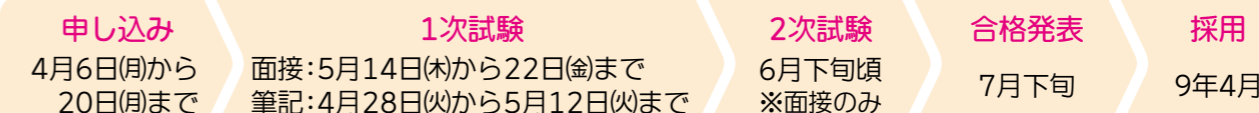


採用資格試験実施状況

7年度の受験者数、合格者数などを市公式ホームページで公表しています。



申し込みから採用までの流れ



※職種により9年4月以前に採用する場合があります

問合せ 職員課へ ☎2936-9851

市職員の人事情報

8年4月1日付の市
職員(課長職以上)の
人事異動について、
市公式ホームページ
で公開しています。



問合せ 職員課へ ☎2936
-9851



◆若い世代の住宅ストック循環
促進補助
築20年以上の中古
の一戸建て住宅の取
得費の一部を補助し
ます。



申込み 福祉政策課へ ☎293
7・7562

取得費の一部を補助
します。



※公民館と地区センターは
入曽地域交流センターを含みます

月1日(月)～8月31日(月)は休館し
ます。同期間中、茶の花号は停車
しません。

額30万円)
申込み 4月13日(月)～5月8日
(金)(必着)に申請書(商工観光課、
公民館に用意。ホームページか
らモダンロード
可)と必要書類を持
って同課へ ☎293
7・7538(郵送可。返信用封
筒が必要)

狭山市地域子育て支援活 動補助金

市内の団体が乳幼児とその保
護者が集う場を月1回以上定期
的に提供する事業に、補助金を
交付します。

補助限度額 3万円
申込み 4月24日(金)
までに総合子育て支
援センターへ ☎29
37・3624(電子申請可)

店舗・住宅改修工事費の 一部を補助

住宅や店舗を改修する工事費
を補助します。なお、申し込み多
数の場合は抽選となります。

対象 次の全てに該当する方▼
市税を滞納していない▼市内
の業者が施工する▼住宅を改
修する場合はその家に住んでい
る▼工事費用が税抜き20万円
以上 ※その他の要件は市公式
ホームページで確認

補助金額 ▼住宅:税抜き工事
費の5%(限度額10万円) ▼店
舗:税抜き工事費の10%(限度
額10万円)

国民年金保険料の学生納 付特例制度

保険料の納付が経
済的に困難な学生に
対し、所得に応じて
在学中の納付が猶予される制度
で、申請は年度ごとに必要です。

問合せ 保険年金課 ☎2941
・5174(所沢年金事務所へ
☎2998・0170)

がん患者のためのウィッグ 胸部補整具購入費助成

1年以内に購入し
たがん治療に伴う脱
毛のためのウィッグ、
乳房切除術後の胸部補整具の費
用を助成します。



助成限度額 各1万円
申込み 保健センタ
ーへ ☎2959・5
811(電子申請・郵
送可)



暮らし

保健センターの事務所が 移転します

改修工事のため、事務所が移転します。事業は別会場にて実施します。詳細は、市公式ホームページをご覧ください。



移転期間 5月7日(木)～10年3月下旬
移転場所 奥富ふれあい館(下奥富1100)
問合せ 同センター ☎295959
・5811が健康づくり支援課へ ☎2956・8050

介護保険料の所得要件などを改定

8年4月から保険料の段階を決める所得要件などのうち、第

舗装のはがれ
路面の穴ぼこ
除草
ガードレールの損傷など
道路に関するお問い合わせは
「狭山市道維持管理センター」へ
☎2968-6057

都市緑化植物園

☎2952・6131

◆花と緑の油彩画とポセリンアート展
日時 4月19日(日)～28日(火)、9時～17時
◆ハンカチノキが真珠を迎えます
時季 4月下旬～5月上旬
ガイド/日時 4月25・26日(土・日)、11時～13時

STOP!! 性暴力

～4月は若年層の性暴力被害予防月間～

相手の同意がない性的な行為は性暴力であり、人権を侵害するもので決して許されません。これらの被害に悩んでいる方は、独りで抱え込まずに相談してください。



【相談窓口】
●埼玉県性暴力等犯罪被害専用相談電話アイリスホットライン
☎#8891 ※電話相談は24時間受け付け。面談相談(予約制)は、月～金曜日の8時30分～17時
●性犯罪被害相談電話(警察)
☎#8103 ※24時間受け付け
●市女性生活相談(面談相談・予約制)
毎月第1金曜日、第3・4火曜日、10時～12時と13時～15時
予約受付 市民相談室へ ☎2937-5843
問合せ 男女共同参画センターへ ☎2937-3617

学ば・楽しむ

1・2・4・5段階の内容が改定され、各段階の「本人の前年中の合計所得金額と課税年金収入額の合計が80・9万円」が「(同82・65万円)」に変更されます。
問合せ 介護保険課へ ☎29941・5609

博物館

☎2955・3804

企画展関連イベント「チョコリート・ココアの幸せな未来」

参加賞の景品をもらいましょう。
期間 5月17日(日)まで
◆企画展関連イベント「お菓子クイズラリー」
クイズに答えて有名メーカーの「お菓子のおまけ」をもらいましょう。
期間 4月25日(土)～5月6日(祝)
◆甲冑着付け体験講座「若武者になろう」
対象 身長が100～130cmでウエストが80cm以下の方
日時 5月5日(祝)、10時～15時30分(1回20分程度)
定員 24名

時と13時30分から

◆春のバラ展
内容 バラの年間管理手法などのパネル展示
日時 5月2日(土)～24日(日)、9時～17時

ちっちゃぽ子育て講座

対象 市内在住で未就学児の保護者
内容 ①みんなでおいしさを見つけよう ②あつまれ～さやまのお父さん
日時 ①5月28日(木)、10時～11時30分 ②6月7日(日)、10時～11時30分

源義高関連イベント

木曾義仲の子「清水冠者源義高」をしのぶイベントです。
◆講演会「義仲・義高父子物語」
日時 5月3日(祝)、13時30分～16時
場所 市民交流センター
定員 180名
費用 2,200円(前売り券は2,000円)
◆義高ウォーク2026
内容 嵐山町大蔵まで(約27km)の鎌倉街道を歩く
日時 5月4日(祝)、7時～17時
集合場所 狭山市駅西口市民広場
定員 200名
費用 1,000円(中学生以下は無料)
共通事項/申込み義高ウォーク実行委員会・吉岡さんへ ☎2953-5704
◆義高の鯉のぼり
内容 地域のこどもたちの健やかな成長を願う鯉のぼりの掲揚と、飲食などの出店
期間 5月3日(祝)～6日(休)、9時～16時
場所 入間川にこここテラス
問合せ 商工観光課へ ☎2937-7538

狭山市民展の作品を募集

対象 市内在住・在勤・在学か市内で活動している15歳以上の方
費用 600円(中学生以下は400円)
申込み 5月1日(金)から同館へ(電話可)

リサイクルプラザのおもちゃの病院

対象 市内在住・在勤・在学の方
内容 壊れたおもちゃの修理 ※部品交換
費用 各7名
申込み 4月22日(水)～5月23日(土)に申込用紙を各公民館か富士見集会所へ
問合せ 入管地域交流センターへ ☎2959・3004

狭山散策ツアー

「狭山おさんぽマップ」を活用し、ウォーキングしながら柏原・智光山公園エリアの史跡旧跡を学びます。
日時 5月30日(土)、9時～12時
集合場所 市民交流センター
定員 30名
費用 1千円

認知症講座「みんなが知れば怖くない」

対象 市内在住の方
内容 専門職から認知症予防のポイントなどを学ぶ
日時 5月19日(火)、13時30分～14時30分
場所 入管地域交流センター
定員 30名
申込み 4月17日(金)から入管地域包括支援センターへ ☎2950・5300

ジュニアリーダー初級講習会

対象 市内在住の小学5年生～高校3年生
内容 こどもが主体となって活動や運営を行う講座
日程 6月～12月の土・日曜日
定員 30名(多数は抽選)
費用 140円(保険代)
申込み 4月17日(金)～5月22日(金)に電子申請で社会教育課へ
☎2946・8594

はじめての陶芸教室

日時 5月19日(火)、10時～11時30分
場所 エミパーク 狭山稲荷山(県営 狭山稲荷山公園)
定員 15名
費用 2千円(粘土代など。別途焼成代が必要)
申込み 4月17日(金)から同公園管理事務所へ ☎2955・3228(電話可)

公民館のイベント情報などはこちらから

狭山セコムラガッツ観戦バスツアー

対象 市内在住・在勤・在学の方
日程 5月2日(土)
場所 海老名運動公園陸上競技場(神奈川県)
定員 40名(多数は抽選)
費用 2千円(チケット代など。中学生以下無料)

硬式テニス教室

対象 市内在住・在勤・在学で初心者から初中級の方
日時 5月14・21・28日(木)、6月3日(水)、9時15分～10時45分(全4回)
場所 智光山公園
定員 16名(多数は抽選)
費用 2千円(保険料など)
申込み 4月23日(木)までに電子申請でスポーツ振興課へ ☎2946・8738



学ぶ・楽しむ

初心者3D道体験教室

対象 市内在住・在勤・在学で16歳以上の方
日時 5月9・16・23日(土)、13時30分～16時30分(全3回)



場所 市民総合体育館
定員 15名(多数は抽選)
費用 1千円(保険料など)

申込み 4月23日(木)までに電子申請でスポーツ振興課へ☎2946・8738



津南町で農業体験

対象 市内在住の方

内容 友好交流都市・新潟県津南町で田植えと稲刈りの体験

日程 ▼田植え：5月23日(土) ▼稲刈り：9月中旬の土曜日を予定 ※現地集合・解散

申込み 4月27日(月)から農業委員会事務局へ☎2968・7689(電話可)



図書館

イベントなどの申し込みは電子申請や電話、窓口で申し込み開始日の9時30分から受け付けています。

◆5月の休館日 中央図書館・狭山台図書館 6・11・18・25日

火災の原因に！
小型家電のバッテリーは別袋で捨てる

今月の休日開庁日…4月26日(日)
開庁時間…9時～12時



業務内容	担当課
住民異動、印鑑登録、諸証明発行など	市民課
国民健康保険、後期高齢者医療、国民年金	保険年金課
納税相談など	収税課
児童手当、子ども医療費など	子ども支援課
原付バイクの登録など	市民税課

◆こどもの読書週間イベント

内容 「せかいのむかしばなし」がテーマの本の展示と貸し出し期間 4月17日(金)～5月12日(火)

狭山台図書館

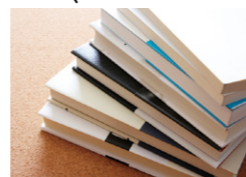
☎2958・3801
◆こどもの読書週間イベント(スタンプリール)
本を借りるとスタンプを1つ押します。3つ集めてプレゼントをもらおう。

対象 中学生以下

◆ヒプリオバトル

対象 小学生以上

内容 おすすめの本を紹介し合い、読みたい本の順位を決める
日時 4月26日、5月24日(日)、15時～16時



◆本のリサイクルフェア
保存期限切れの雑誌や不要になった本(児童書は除く)を一人

市の施設のイベント

市民総合体育館 ☎2952-0511

【開催事業】
スポーツ教室

狭山台体育館 ☎2958-1201

【開催事業】
スポーツ教室

児童館・子育てプレイスなど

【開催事業/場所】

ワイワイ広場/入曽多目的広場・中原公園
お楽しみ会「ボールで遊ぼう」/子育てプレイス新狭山

はいはいクラブ/子育てプレイス稲荷山
1歳のお誕生日会/子育てプレイス広瀬

赤ちゃんタイム/狭山台児童館
4月生まれのお誕生日会/入曽児童館

プラネタリウム/中央児童館
申込み・問合せ 各施設へ



人材募集情報

職員やボランティアを募集しています。勤務条件などの詳細は、市公式ホームページをご覧ください。

◆会計年度任用職員
交通指導員/申込み交通防犯課 ☎2937・6641
歯科衛生士/申込み保険年金課 ☎2941・5174

◆ボランティア
学習支援ボランティア/申込み同ボランティア支援センターへ ☎2927・1395



▲会計年度任用職員



▲その他の募集

官公庁など

自衛官等採用試験

一般曹候補生試験の受け付け

10冊まで無料で配布します。
日時 5月10日(日)、9時30分～17時



中です。2等陸・海・空士(任期制自衛官)は年間を通して受け付けています。その他のコースや試験の日程については、ホームページをご覧ください。
問合せ 自衛隊入間地域事務所 ☎2923・4691



埼玉東都市ボートレース企業団のボートレース開催日

収益金は、都市基盤の整備や、教育・福祉施設の充実などに使われています。
開催日 5月14日(木)～19日(火)、6月27日(土)～30日(火)
会場 ボートレース戸田
問合せ 同企業団 ☎048・823・8711

今月の納期…4月30日(木)です

- ▶国民健康保険税(過年1期)
 - ▶介護保険料(過年1期)
- 問合せ 収税課 ☎2937-5549
- ▶後期高齢者医療保険料(過年1期)
- 問合せ 保険年金課 ☎2941-5174

市民相談のご案内
弁護士や税理士などの専門家による相談もあります。実施日時はこちらから
市民相談室 ☎2937-5843

.....

急な病気・けがのとき
夜間・休日診療や緊急指定病院はこちらから
問合せ 健康づくり支援課 ☎2956-8050

.....

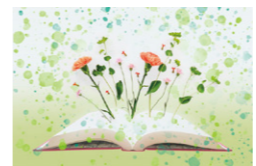
保健センターのお知らせ
乳幼児健診・教室や大人の検(健)診の日程などはこちらから
問合せ 保健センター ☎2959-5811

◆おはなし会・映画会・移動図書館の巡回など
日時や上映作品などの詳細は、図書館ホームページをご覧ください。



◆図書館利用券の更新手続き

現在の利用券の有効期限は9年3月31日までです。期限内に氏名と住所が分かる本人確認書類をご持参の上、更新手続きを行ってください。市外在住で、市内在勤・在学の方は、社員証や学生証なども併せてご持参ください。手続きを行わずに有効期限を過ぎると、貸し出しなど一部



のサービスに制限がかかりますのでご注意ください。
◆こどもの読書週間「ことばがきみのはねになる」
4月23日(木)～5月12日(火)は「こどもの読書週間」です。
こどもの頃から本に触れ、読書をすることの大切さを考える機会にしてみませんか。
中央図書館 ☎2954・4646
◆市民文芸「さやま」を有償頒布第30号を5階の事務室で頒布しています。
費用 1部500円

