

# 全景写真

入間小学校跡地の令和5年6月末のようす



※飯能信用金庫様にご協力をいただき、屋上より撮影



※エフズホール様にご協力をいただき、屋上より撮影

## ご意見・お問い合わせ

狭山市 市街地整備課 入曽駅周辺整備担当

TEL：04-2953-1111（内線：2224）

HPIは  
こちら



# 入曽まちづくりだより

～いいりそうのまち 入曽～

2023年7月号

発行：狭山市 市街地整備課

今月号のお知らせはこちら♪

入曽駅（新駅舎）の  
工事が始まります！

全景写真



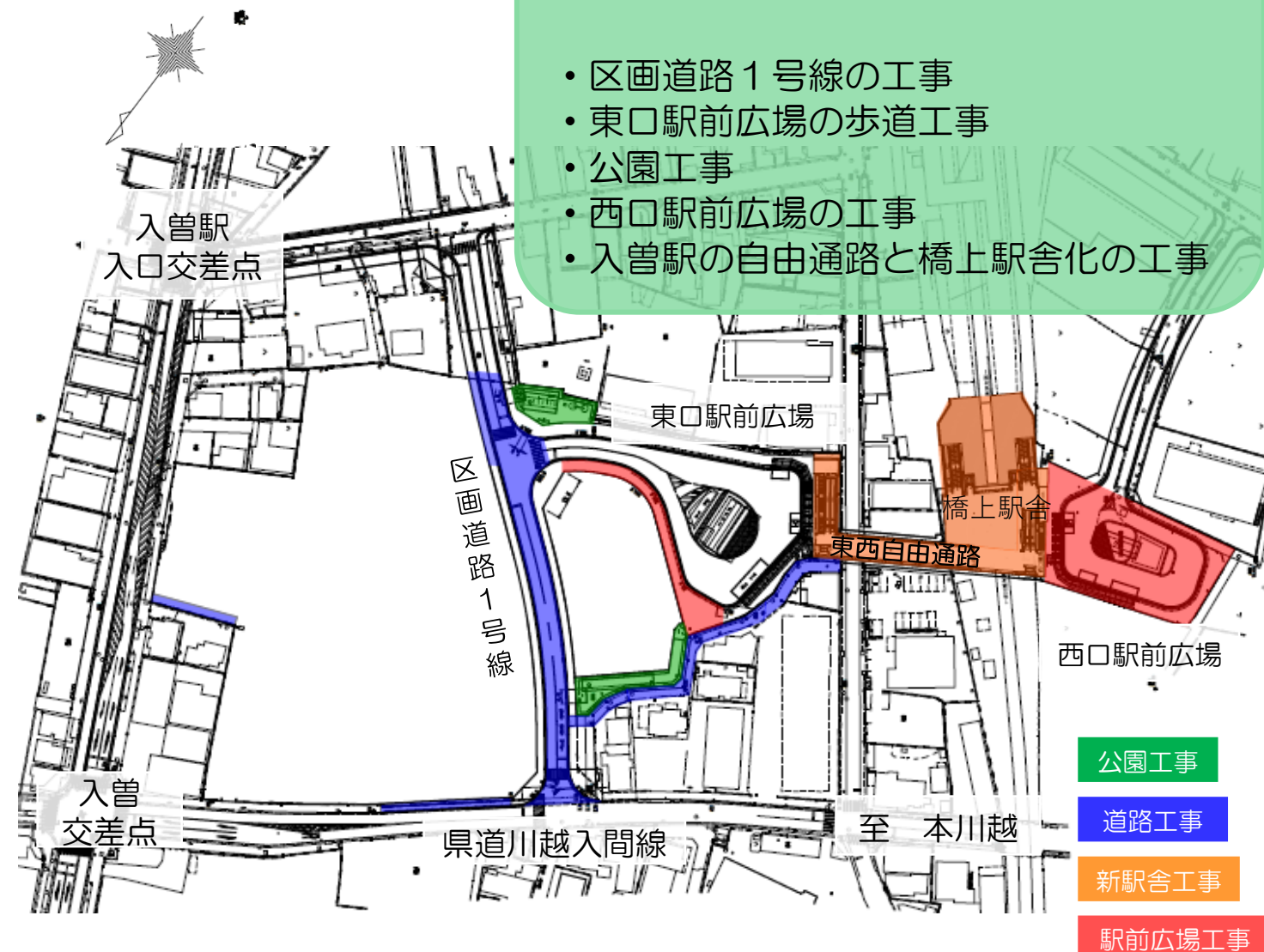
令和5年度の  
主な工事予定

現在の  
工事状況

## 令和5年度の主な工事予定

主な工事予定は下記の通りです！

- ・区画道路1号線の工事
- ・東口駅前広場の歩道工事
- ・公園工事
- ・西口駅前広場の工事
- ・入曽駅の自由通路と橋上駅舎化の工事



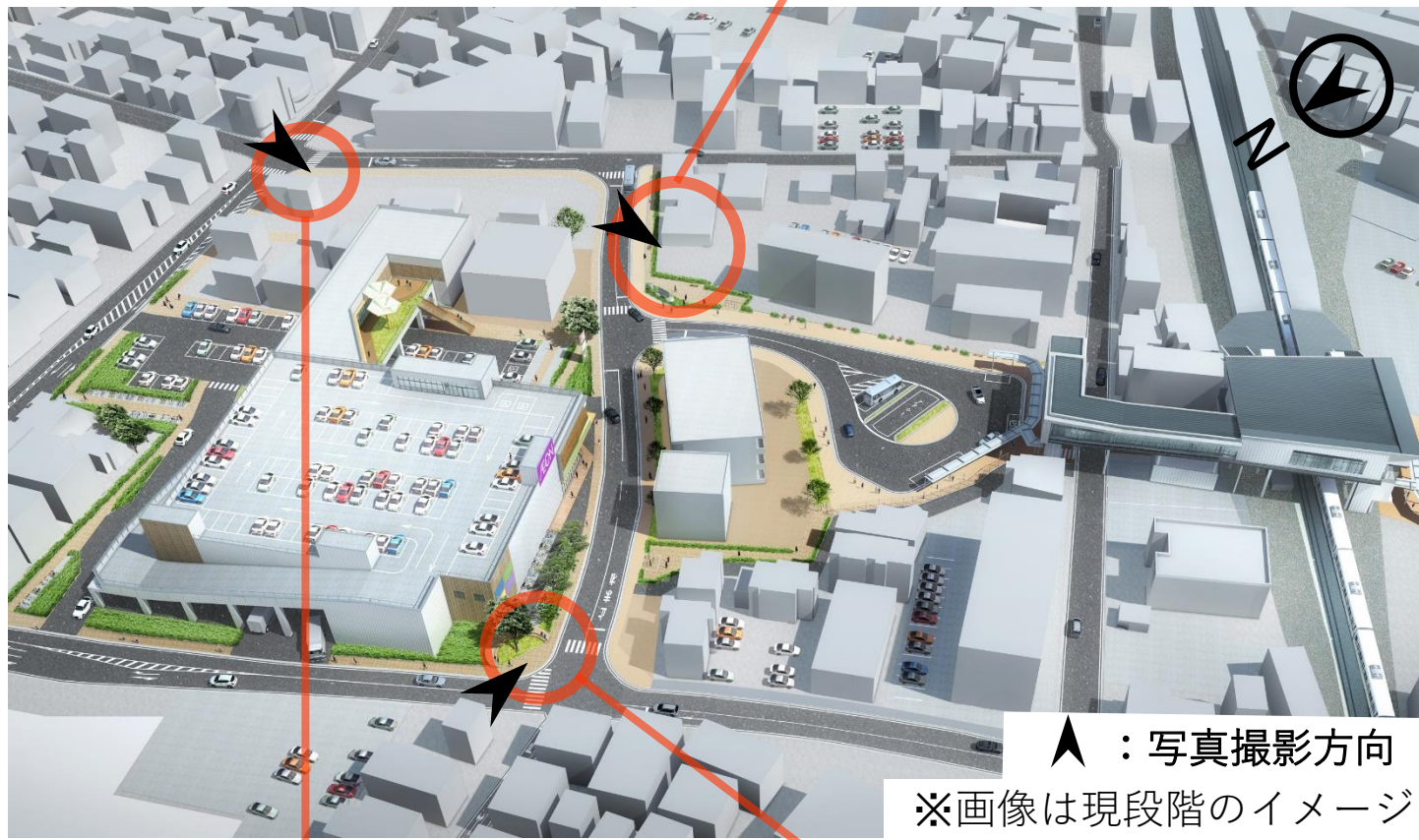
# 現在の工事実施状況

令和5年6月頃の  
工事状況

主に区画道路と駅前広場を整備しています。  
区画道路1号線と東口駅前広場共に縁石、  
点字ブロック等の整備が完了しました。  
また、区画道路1号線の入り口は歩道が整  
備され、見通しがよくなりました。



東口駅前広場を整備中です



▲：写真撮影方向

※画像は現段階のイメージ

# 入曽駅（新駅舎）の工事が始まります！

入曽駅の東西自由通路と橋上駅舎化に関する施行協定を西武鉄道株式会社と締結しました。  
施工会社は西武建設株式会社に決定しており、7月中旬から工事に着手する予定です。

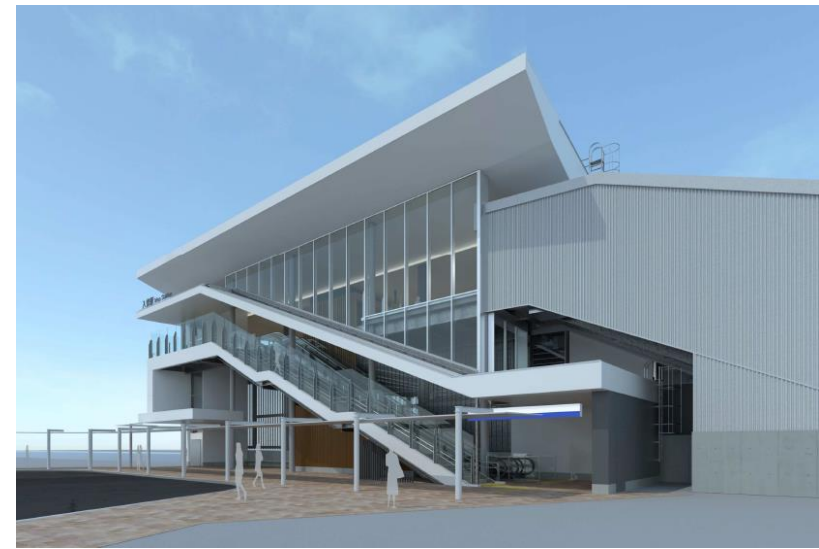


▲入曽駅（新駅舎）の東口イメージ

※画像はイメージであり、  
施工により確定します



▲改札口イメージ



▲入曽駅（新駅舎）の西口イメージ

## 入曽駅西口にある駐輪場を閉鎖します

入曽駅西口にある第11自転車駐車場は、西口駅前広場の整備のため、令和5年8月31日をもって閉鎖いたしますが、代替として令和5年8月1日から入曽駅西口駐輪場をご利用いただけます。詳細はHPをご覧ください。

また、入曽駅周辺には多数の民間の駐輪場もあり、そちらもご利用いただけます。



▲HPはこちら



ほっとしたいときに一息つけるポケットパークを整備しました



歩道が整備され完成の兆しが見えてきました