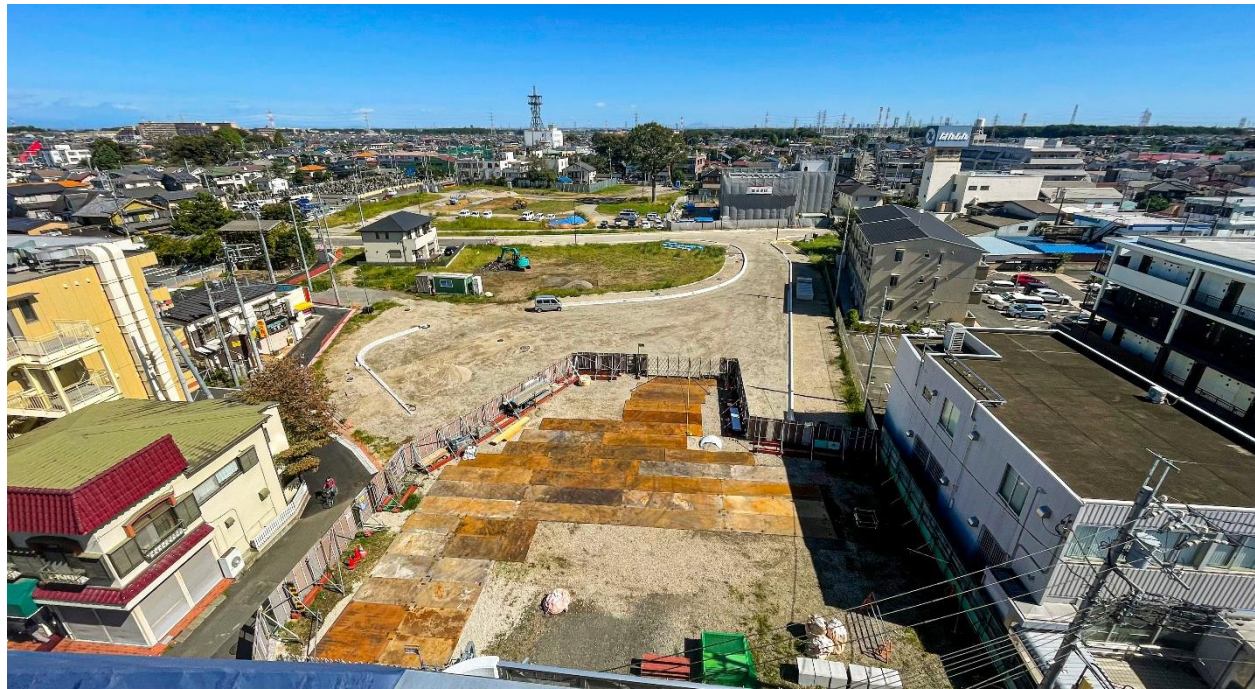


全景写真

入間小学校跡地の令和5年10月のようす



※エフズホール様にご協力をいただき、屋上より撮影

入曽駅西口側の令和5年10月のようす



※エフズホール様にご協力をいただき、屋上より撮影

ご意見・お問い合わせ

狭山市 市街地整備課 入曽駅周辺整備担当

TEL：04-2953-1111（内線：2224）

HPは
こちら



入曽まちづくりだより

～いいりそうのまち 入曽～

2023年11月号

発行：狭山市 市街地整備課

今月のお知らせはこちら

- 🍁 西口自転車駐車を新たに開設しました
- 🍂 今年度に市で行っている工事のようす
- 🍃 全景写真

おりひび



西口自転車駐車を新たに開設しました



9月の入曽駅西口自転車駐車場の様子

令和5年8月をもって第11自転車駐車場を閉鎖し、新たに入曽駅西口自転車駐車場を開設しました。この自転車駐車場を利用する方は、次のことを厳守してください。

- ◎自転車及び原動機付自転車は他人の迷惑にならないように、駐車区分に応じて整理して駐車すること。
※駐車区分は子供乗せ自転車や原動付き自転車等の優先エリアがあります。
- ◎施設を大切にし、ごみなどを捨てたり、駐車スペース以外に駐車しないこと
- ◎自転車には必ずカギをかけて盗難防止に努めましょう。

ルールとマナーを守って、みんなで気持ちよく使いましょう。
自転車駐車場についての詳細・問合せは交通防犯課のホームページをご覧ください。



今年度に市で行っている工事のようす

入曽駅周辺では、さまざまな工事が行われ、街の様子が変容してきています。

引き続き、皆さんの期待に応えますよう、駅周辺の安全性、利便性の向上、さらには、街の活性化へつながる街づくりに取り組みます。

市道B第296号線整備工事

道路の拡幅工事を行っています。道路を拡幅することによって、安全に車を運転するスペースができ、さらに入曽駅（新駅舎）まで安心して通行できるようになります。



西口污水管渠布設工事

インフラ整備を行うことで、汚水を適切に処理します。



市道B第296号線整備工事

区画道路3号線整備工事

市道B第299号線整備工事

西口污水管渠布設工事

区画道路3号線と市道B第299号線は、拡幅工事を行っています。排水溝を整備し、道路上の雨水を適切に処理します。入曽のまちが着実に新しく変わりつつあります。



区画道路3号線整備工事



市道B第299号線整備工事

※画像はあくまでも将来予想図であり完成時とは異なります

近隣の方のご意見

イオンができるの楽しみ！

早く事業を進めてほしい。楽しみにしている！

入曽駅周辺の安全性が高まってきれいになることはいい！

鉄道の夜間工事の騒音が気になる...

●市からのお願い
日頃よりご協力をいただきまして、厚く御礼申し上げます。
今後も入曽駅周辺整備事業において、皆様にご迷惑やご不便をおかけいたしますが、ご理解とご協力を賜りますよう、お願い申し上げます。