

いいりそうのまち 狭山市 入曽 Iriso Station Area Maintenance Project

駅周辺の一体的な整備により、まち全体の活性化を目指します。



入曽駅周辺の安全性、利便性が向上します。

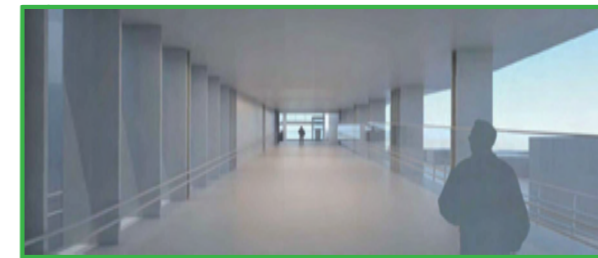
4 POINT 入曽 安全整備計画 つのポイント

POINT 東西自由通路



【入曽地区を一体化する自由通路の整備】

●入曽駅の東側と西側の行き来が安全になり、賑わいある入曽地区になります。



※画像はイメージであり、設計、施工により確定します。

橋上駅舎 POINT



【誰もが使いやすい駅舎を整備】

●自由通路に接続し、駅の機能が集約されることで、使いやすい駅舎になります。



※画像はイメージであり、設計、施工により確定します。

POINT 駅前広場



【安心・安全な駅前広場を整備】

●駅への送迎や電車、バスなどへの乗り換えがスムーズかつ安全になります。



※画像はイメージであり、設計、施工により確定します。

駅前道路 POINT



【人と車両の安全を確保】

●歩道が整備された新たな駅前道路ができます。



※画像はイメージです。

詳細はこちら

!! 入曽の現状

- ▲入曽駅周辺整備は約40年来の課題
- ▲駅周辺での交通事故が多発している
- ▲駅前広場がない
- ▲駅周辺の空き店舗が増えている

これらの課題を
解決します!

入曽駅付近で
事故が多発
しています



入間小学校跡地の利活用 皆さまの声が形になります！

- ▶▶▶ 入間地区にお住いの皆さまに実施したアンケートをもとに店舗が計画されました。
- ▶▶▶ 地元企業・地元商店街と連携し、相乗効果によるまち全体の活性化を図ります。 ※画像はイメージです。



希望する店【世代別解答】

世代	希望する店
10代～20代	本屋、スーパーマーケット、映画館、ドラッグストア
30代～50代	スーパーマーケット、本屋、ホームセンター、映画館
60代～	スーパーマーケット、ホームセンター、本屋、医療施設

※入間小学校跡地に誘致する複合型商業施設に関する調査票の集計(回答者数353名)

地域最大のスーパーマーケット そら、寄って、楽しんで

新業態そら!



- ▶ 狭山市の地元野菜や食材を積極的に取り揃えます。
- ▶ 世界各国の食品、お酒を展開します。
- ▶ ネットスーパー(モバイルオーダー)でご注文いただいた商品を、自宅へお届けします。
- ▶ ベーカリー&テラスでは、焼き立てパンを開放感のあるテラス席で楽しめます。

Book cafe Kids park ブックカフェ+キッズパーク



- ブックカフェ**
- ▶ 入間地区に新たなライフスタイルの誕生
 - ▶ 感度の高い書籍テナントと品揃え、仕立ての良いカフェスペースを展開します。
- キッズパーク**
- ▶ 子育て世代が楽しめるイベントを展開します。
 - ▶ 世代問わずの様々なワークショップを実施します。

Drive-in theater ドライブインシアター 屋上を活用♪



- 屋上を活用♪
- ▶ イオンシネマのイベントにより開催されます。
 - ▶ 音声はカーステレオでの楽しみ。

Event 様々なイベントを開催 名物イベントが誕生?



- ▶ 地域と連携したイベントが開催されます。