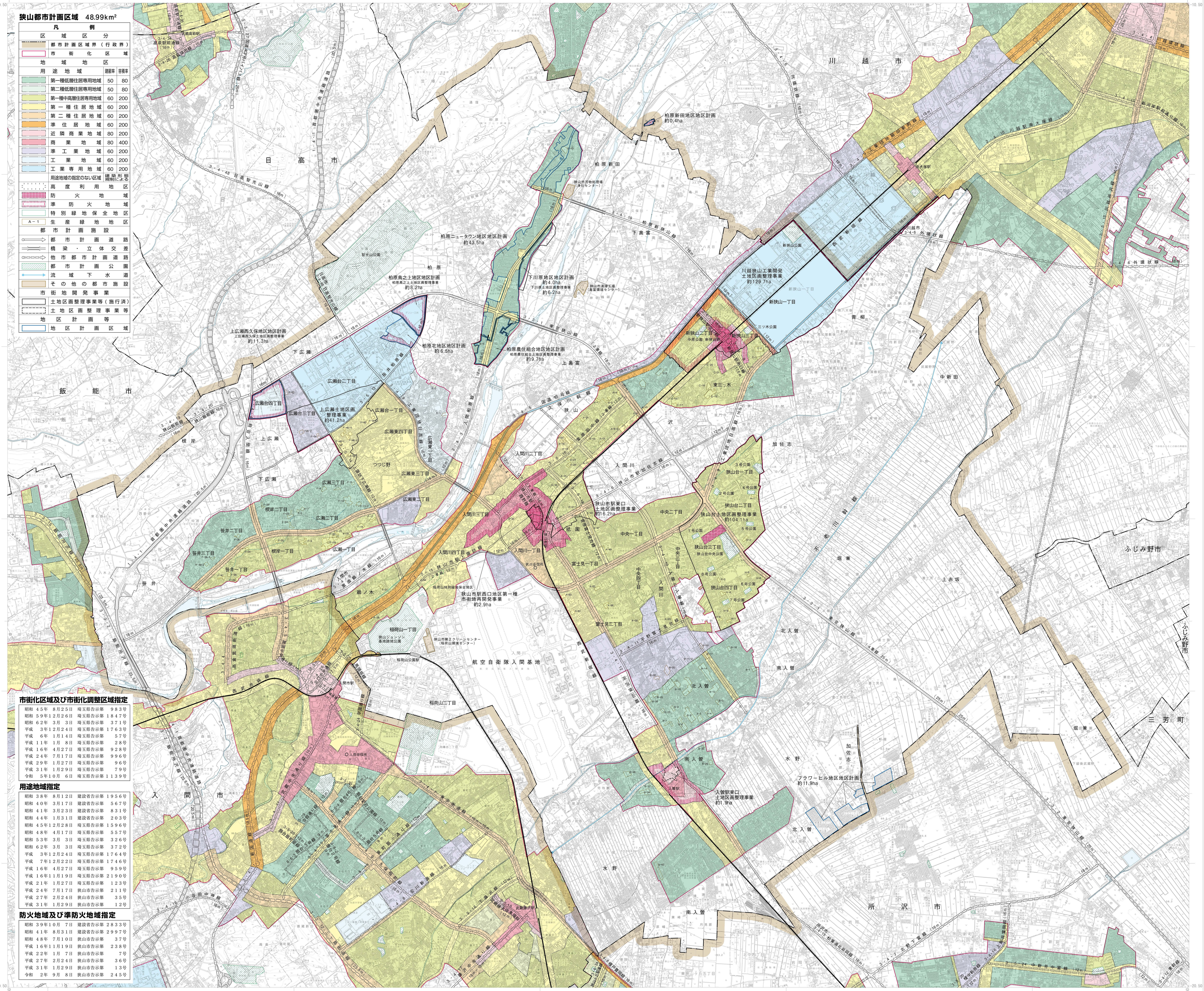


狭山都市計画図

1:15,000

令和八年二月作成



狭山都市計画区域 48.99km²

凡例

都市計画区域境界(行政界)	市街化区域
第一種低層住居専用地域 50/80	第一種中層住居専用地域 60/200
第二種低層住居専用地域 50/80	第一種住居地域 60/200
第二種住居地域 60/200	準住居地域 60/200
近隣商業地域 80/200	商業地域 80/400
準工業地域 60/200	工業地域 60/200
工業専用地域 60/200	用途地域の指定のない区域
用途地域の指定のない区域	高度利用地区
防火地域	準防火地域
特別緑地保全地区	生産緑地地区
A-1	都市計画施設
都市計画道路	橋梁・立体交差
他市都市計画道路	都市計画公園
流域下水道	その他の都市施設
市街地開発事業	土地区画整理事業等(施行済)
土地区画整理事業等	土地区画整理事業等
地区計画等	地区計画区域

市街化区域及び市街化調整区域指定

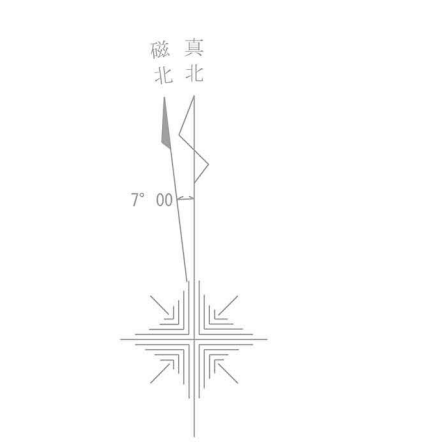
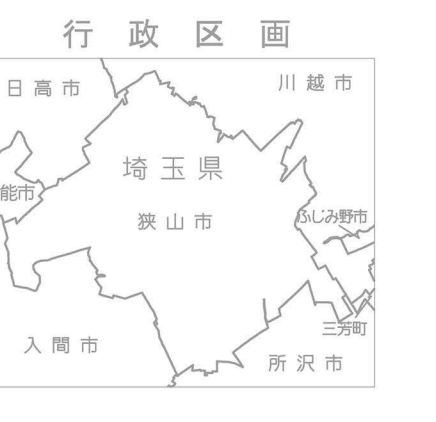
昭和15年3月23日	埼玉県告示第943号
昭和39年12月26日	埼玉県告示第1847号
昭和62年3月3日	埼玉県告示第371号
平成3年12月24日	埼玉県告示第1763号
平成6年1月14日	埼玉県告示第57号
平成11年1月8日	埼玉県告示第28号
平成16年4月27日	埼玉県告示第926号
平成24年7月17日	埼玉県告示第996号
平成29年1月27日	埼玉県告示第96号
平成31年1月29日	埼玉県告示第79号
令和5年10月6日	埼玉県告示第1139号

用途地域指定

昭和38年8月12日	建設省告示第1956号
昭和40年3月17日	建設省告示第567号
昭和41年3月23日	建設省告示第831号
昭和44年1月31日	建設省告示第203号
昭和45年12月28日	埼玉県告示第1596号
昭和48年4月17日	埼玉県告示第557号
昭和53年3月3日	埼玉県告示第326号
昭和62年3月3日	埼玉県告示第372号
平成3年12月24日	埼玉県告示第1764号
平成7年12月22日	埼玉県告示第1746号
平成16年4月27日	埼玉県告示第959号
平成16年11月19日	埼玉県告示第2190号
平成21年1月27日	埼玉県告示第123号
平成24年7月17日	狭山市告示第211号
平成27年2月24日	狭山市告示第35号
平成31年1月29日	狭山市告示第12号

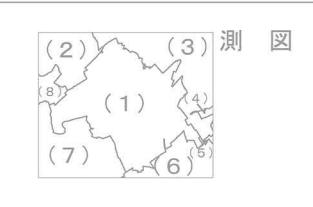
防火地域及び準防火地域指定

昭和39年10月7日	建設省告示第2833号
昭和41年8月31日	建設省告示第2997号
昭和48年7月10日	狭山市告示第37号
平成16年11月19日	狭山市告示第238号
平成22年1月7日	狭山市告示第79号
平成27年2月24日	狭山市告示第349号
平成31年1月29日	狭山市告示第133号
令和2年9月8日	狭山市告示第245号



凡例

市街化区域	市街化調整区域
第一種低層住居専用地域	第一種中層住居専用地域
第二種低層住居専用地域	第一種住居地域
第二種住居地域	準住居地域
近隣商業地域	商業地域
準工業地域	工業地域
工業専用地域	用途地域の指定のない区域
高度利用地区	防火地域
準防火地域	特別緑地保全地区
生産緑地地区	A-1
都市計画施設	都市計画道路
橋梁・立体交差	他市都市計画道路
都市計画公園	流域下水道
その他の都市施設	市街地開発事業
土地区画整理事業等(施行済)	土地区画整理事業等
地区計画等	地区計画区域



この測量成果は、国土地理院長の助言を受けて得たものである。
(測量番号) 令7 関公 第140号

この測量成果は、国土地理院長の助言を受けて得たものである。
(測量番号) 令7 関公 第140号

注意
1. この図面は計画を変更することがありますので、使用に当たってはご注意ください。
2. この図面は縮図であり、詳細については狭山市役所都市計画課で、また、他市町についてはその都市計画担当課でお調べ下さい。

狭山市役所

昇寿チャート株式会社 調製