



©大映 TNHN/1999

らいしゅう

# ガメラ来襲！特撮と映像の不思議

平成14年7月20日(土)～9月8日(日)

協力/大映(株)・多摩美術大学メディアセンター・VReye 童夢寿



## 狭山市立博物館

〒350-1324 埼玉県狭山市稲荷山1-23-1 狭山稲荷山公園内  
TEL/042(955)3804 FAX/042(955)3811

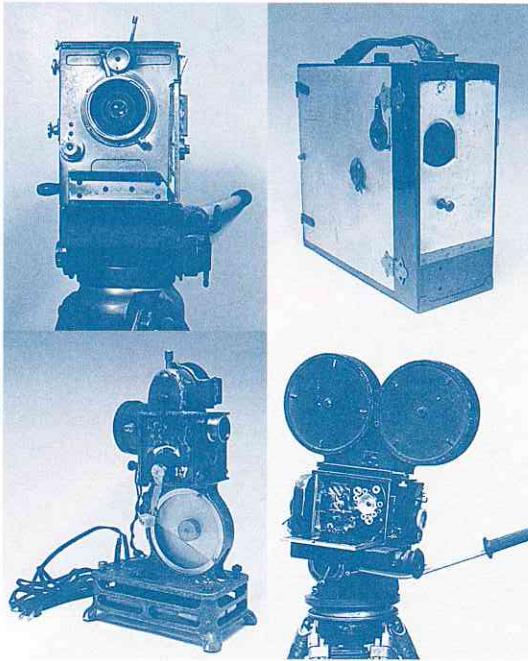
企画開催期間中は小・中学生は入場無料です

R100

内容配比率 100% 内容指定無し

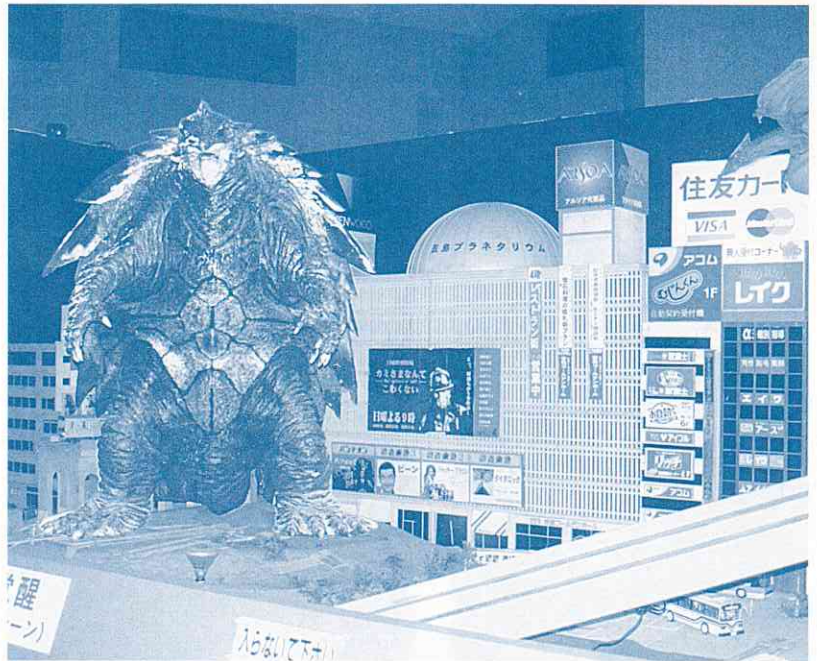


# らい しゅう カメラ来襲！特撮と映像の不思議



映画カメラ機器の変遷

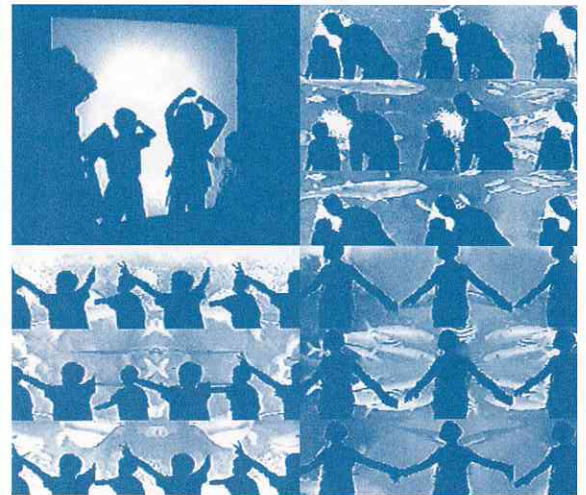
多摩美術大学メディアセンターでコレクションされている貴重な映画カメラ機器をご紹介します  
上段左/バルボ 上段右/ユニバーサル 下段左/パテ9.5mm 下段右/ミツチェル



カメラ映画特撮のジオラマセット

実際にカメラ映画の特撮で使用された渋谷駅前のジオラマセットを公開

講演会	ワークショップ
①カメラ映画における特撮あれこれ	②デジカメとパソコンによる映画製作
講師/湯浅憲明(特撮映画監督)	講師/檜山茂雄(多摩美術大学助教)
日時/平成14年8月21日(水) 午前10時・午後1時30分 (2回開催)	日時/平成14年8月28日(水) 午前10時・午後1時30分 (2回開催)
場所/狭山市立博物館 研修・講義室	場所/狭山市立博物館 研修・講義室
人数/各回共50名	人数/各回共30名
対象/小4~一般	対象/小4~一般
参加ご希望の方は7月18日(木)午前9時から狭山市立博物館へお電話でお申込み下さい。1回につき2名様まで。なお、7月18日は休館日なので来館による申込みは出来ません。	

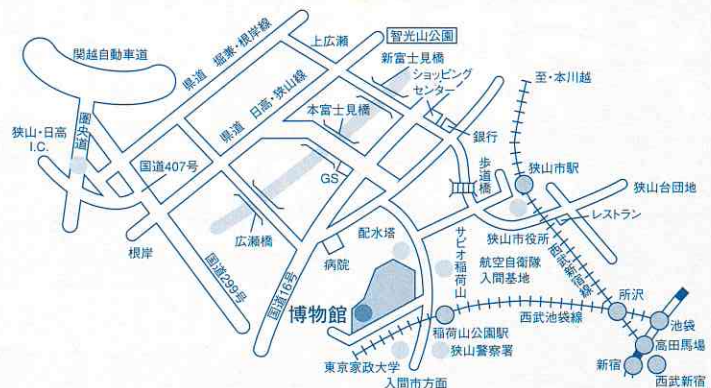


映画特撮・クロマキー映像手法

画像合成のための映像手法。映像の中に自分の姿を合成させて遊べる参加型展示。(写真は参考)

## INFORMATION

- 開館時間  
午前9時～午後5時  
期間中の土曜日は、午後7時まで開館
- 休館日  
毎週月曜日と8月23日(金)
- 入館料  
一般/150円(100円)  
高校生・大学生/100円(60円)  
小学生・中学生/無料  
※( )内は20名以上の団体
- 交通  
・西武池袋線「稲荷山公園駅」から徒歩3分  
・西武新宿線「狭山市駅」西口からバス(稲荷山公園行き)終点徒歩3分  
・圏央道狭山日高インターより15分(5km)



**狭山市立博物館**

〒350-1324 埼玉県狭山市稲荷山1-23-1 狭山稲荷山公園内  
TEL/042(955)3804 FAX/042(955)3811