

中央公民館（入間川地区センター）だより

平成27年度 第3号（通巻第55号）

狭山市入間川1-3-1

☎ 2952-2230

http://www.city.sayama.saitama.jp

mail:chuo-kom@city.sayama.saitama.jp

いるまがわ

第32回 狭山市民展を開催します

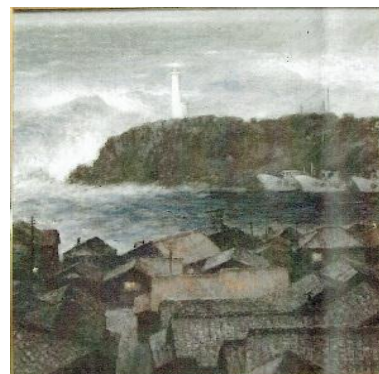
市民交流センターを会場に開催。今回は狭山市在住の日本画家 鈴木至夫氏の作品数点が招待展示されます。**19日(日)**の**14時**からは、ご本人によるギャラリートークも予定。身近な場所で芸術性の高い作品を直接ご覧になり、豊かなひとときをお過ごしください。

【日 時】7月**16日(木)**～**21日(火)**、**9時～17時**
(**21日**は**16時**まで)

【内 容】日本画・洋画・書・彫刻・工芸・写真の展示

【問合せ】中央公民館へ ☎ 2952-2230

(第68回春の院展 奨励賞)



作品名
風浪(ふうろう)日本海

みんな集まれ! 夏休みの楽しい学び場へ

予告

中央公民館では、夏休み期間中、子ども達を対象に次の講座を予定しています。詳細は、今後の公民館だよりや広報さやま等にてお知らせしますのでお楽しみに!

～ ぼく、わたしの夏休み ～

実験や工作などの体験講座の内、興味がある講座に参加し、その後、体験の様子を新聞にまとめ、その記録を発表します。

【日 程】7月下旬～8月下旬 【対 象】小学生



～ 家族ふれあい講座 ～ 【日 程】7月**12日(日)** ※詳細は広報さやま6月号に掲載

～ パパとチャレンジクッキング ～ 【日 程】7月**4日(土)**

※ 詳細は広報さやま6月号に掲載

～ 女の子のためのサイエンス教室 ～ 【日 程】8月**23日(日)**

※ 詳細は広報さやま7月号に掲載



共通事項 / 【問合せ】男女共同参画センターへ ☎ 2937-3617

住み慣れた地域でいつまでも自分らしく!

市民交流センターに新たなコミュニティの場「オレンジカフェ」がオープン。認知症の方やそのご家族、地域の方々や専門職の方など、誰もが気軽に集い、交流できます。(6月は19日開催)

【開催日】毎月第3金曜日、10時～12時

【場所】中央公民館 調理実習室

【問合せ】介護保険課へ ☎2953-1111 (内線1555)

※7月は会場が市民展で使用できないため、お休みします。



源義高終焉の地「清水八幡」を守る (所在地：入間川3丁目35番付近)

「清水八幡」は、清水冠者義高を祭神とする神社です。義父である源頼朝に討たれた義高の死を哀れんだ北条政子が当地に立派な社殿を造営しましたが、応永9年に入間川の大洪水で全てが流失。その後、現在の場所に再建されました。市の指定文化財になっており、今年も5月16日(土)に地元の下諏訪自治会で例大祭を行い供養を続けています。

しかし、住民の高齢化で供養の存続が危ぶまれる中、貴重な歴史遺産を守ろうとさまざまな動きが始まっています。

4月29日(祝)には、中央公民館で講師に元狭山市史編纂委員の廣澤謙一氏を招いて「狭山市の中世と清水義高」と題した郷土の歴史文化講演会を開催。5月3日(日)から10日(日)までの8日間には、義高こいのぼりPJ実行委員会主催で入間川にこいのぼりを掲揚するイベントを実施。約300匹のこいのぼりが、入間川の空を泳ぎ回りました。これは、悲劇の少年武将・源義高を供養するために行われたものです。このイベントの一環で、5月4日(月)には、「源義高ウオーク」が行われ、スタートの狭山市駅西口市民広場から武蔵嵐山までの源義高ゆかりの地を結ぶ27kmのコースを歩きました。



「狭山市の公民館の取り組み」(要覧)完成

毎年、市内11公民館の活動方針、施設概要、実施事業、利用状況等をまとめた「狭山市の公民館の取り組み」を発行しています。

平成27年度版が出来上がりました。窓口及び各公民館のホームページから見ることができます。ぜひ、ご覧ください。

6月の予定

- | | |
|------------|---|
| 6月中 | ・公民館入会体験フェスタ ※詳細は5月号公民館だよりかホームページをご覧ください |
| 6月26日(金)PM | ・市民文化祭中央公民館会場全体会(準備会) |
| 6月30日(火)AM | ・保守点検と公民館座談会
職員と公民館を利用する皆さんと一緒に館内備品の不良箇所の確認や補修をします。終了後は、「これからの公民館や地域の取り組み」について情報交換(座談会)を開催します。 |