

# ふる里ほりかね

HP : <http://www.city.sayama.saitama.jp/shisetsuannai/kominkan/horikane/index.html>

E-mail : hori-kom@city.sayama.saitama.jp

## 《公民館・地区センターからのお知らせ》

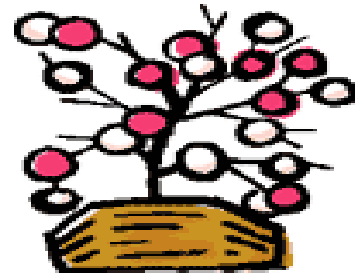


### 親子で繭玉作り、繭玉飾りをしてみませんか



#### おしるこのサービスあります！

- 日 時：1月6日（土） 9:30～12:00
- 場 所：堀兼公民館調理室、学習室
- 定 員：親子で10組予定 ● 費 用：200円
- 持ち物：エプロン、タオル
- 申込み：12月15日（金）から堀兼公民館で電話受付



### 高齢者&初心者のためのスマホ講座

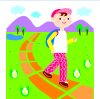


スマホに切り替えただけで基本操作に自信が無い方、これからスマホを購入しようと思っている方も講座までに所有していただくと受講できます！

- 日 時：1月11日（木）、1月18日（木）、1月25日（木）9:30～12:00
- 場 所：堀兼公民館学習室 ● 参加費：500円 ● 定員：20名 ● 持ち物：スマホ
- 対 象：スマホを所有している方（格安スマホは除く）● 講 師：狭山市民講師協議会
- 申込み：12月20日（水）より堀兼公民館で電話受付



### 新春リフレッシュタウンウォーキング



#### 年末年始の生活リズムから心身共にウォーキングでリフレッシュしてみませんか！

東長崎トキワ荘通り（有名なマンガ家たちを育んだ街）～目白庭園～鬼子母神～（都電荒川線利用）～巣鴨へ

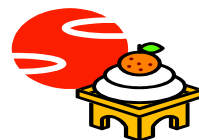
- 期 日：1月12日（金） 定員15名 ◇小雨決行（雪等の荒天以外は決行予定）
- 集 合：新狭山駅南口階段下 9:10（時間厳守）\*他の駅からも乗車可  
新狭山駅9:13発急行西武新宿行き乗車→狭山市乗車の方は9:16発に乗車（先頭車両へ）→入曽乗車の方は9:19発に乗車（先頭車両へ）→新所沢乗車の方は9:23発に乗車（先頭車両へ）→9:27所沢駅着（池袋線乗換え）  
所沢9:31発各停池袋行き乗車→10:10東長崎駅到着
- コース：東長崎駅南口スタート→トキワ荘通り散策（記念碑「トキワ荘のヒーローたち」、漫画に登場するラーメン店等）→目白庭園→学習院大学内食堂（11:30頃～昼食予定）→鬼子母神→都電荒川線乗車（鬼子母神前～庚申塚）→巣鴨とげぬき地蔵尊、商店街（見学）→巣鴨駅ゴール  
＜スタート～全歩行距離約7.5Km＞ 歩行時間：約1時間50分
- 交通費：パスモ等で乗車駅からの運賃個人負担
- 持ち物：飲み物、タオル、帽子、雨具等 / 履き慣れた靴
- 申込み：12月18日（月）から堀兼公民館で電話受付



## 昔の遊びともちつき大会



(青少年育成堀兼地域会議と共催、ほりっこ、狭山工業高校協力)  
いろいろな遊びを通じて、みんなで一緒に楽しみましょう!



ミニSL乗車もありますよ!(雨天は運休)

- 日 時: 1月20日(土) 10:00~13:00
- 場 所: 堀兼公民館 館庭、ホール ※雨天の場合は農村環境改善センター
- 内 容: 昔の遊び(百人一首・カルタ・お手だま・あやとり・将棋  
オセロ・ベーゴマ・竹とんぼ作り・竹ざいく・積み木など)  
もちつき体験・ミニSL乗車・わたあめ等
- 対 象: 小学生以下 ※ 幼児は保護者同伴でお越しください。  
定 員: 先着150名 ※竹とんぼ作りは先着10名
- 費 用: 小学生以下 100円(申込制。もち、豚汁が食べられます)  
中学生 もち、豚汁 各100円  
※100円は当日の集金となります。  
※小学生以下で予約のない方は中学生と同料金になります。  
※もち、豚汁は申込者優先となります。
- 申込み: 12月20日(水)から1月18日(木)まで堀兼公民館で受付



## ほりかねバードウォッチング

堀兼に生息する野鳥を観察しませんか!

- 日 時: 1月24日(水) ◆赤坂の森公園に9:00集合(駐車場あり)  
9:00~11:00 \*雨天の場合は赤坂の森公園建物内でスライド上映
- 場 所: 赤坂の森公園とその周辺をバードウォッチングしながら散策 ● 参加費無料
- 定 員: 10名 ● 持ち物: 飲み物、タオル、帽子、雨具等/履き慣れた靴
- 申込み: 12月22日(金)から堀兼公民館で電話受付(定員になり次第しめきり)

## ふる里 / ほりかねの歴史を探る講座

初日に堀兼地区の歴史について講義を受け、二日目に実際野外を散策しながら堀兼地区の歴史・文化を実際に触れていただく2回の講座です。

- 日 時: 2月2、9日(金) ● 場 所: 堀兼公民館と堀兼神社やその周辺
- 講 師: 高橋光昭氏
- ※ 詳細については、ふる里ほりかね1月号に掲載します。

予告! 染の小道散策(新宿区中井、染の文化と散策) 2月下旬に予定しています。詳細は1月号にて

●堀兼公民館1月分休館スケジュール(下記以外の日・月曜日は、通常どおり17時閉館となります。)

◇休館日: 1月1日(月・祝)、2日(火)、3日(水)、4日(木)、8日(月・祝)

◆17時閉館日: 1月6日(土)、13日(土)、31日(水)

★年末年始の休館のおしらせ★ 公民館は12月28日(木)から1月4日(木)まで  
地区センターは12月29日(金)から1月3日(水)まで

※講座等の申し込みは平日・土曜の8:30から17:15まで。日曜、夜間、年末年始は受付  
できませんのでご了承ください。 TEL: 2958-4050