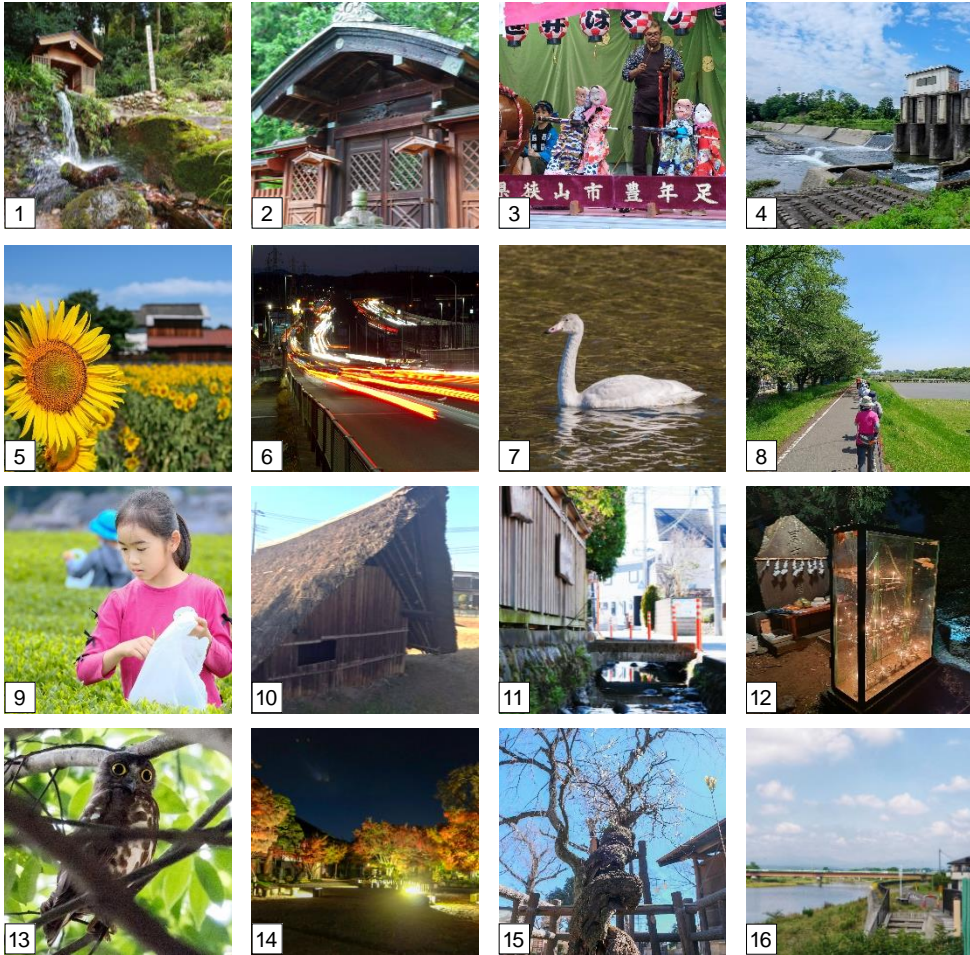


Mizutomi News

みずとみ公民館だより

1 月号
2024



このお便りが届く方は
水富地区
にお住まいです!

講座募集等で水富地区の方とすると「笹井ですが申し込みめますか?」「広瀬東ではダメですか?」と聞かれます。

大丈夫です。水富地区は西は笹井から東は広瀬東・広瀬台・下広瀬まで。北は日高市、飯能市に接し、南は母なる入間川が境となっています。

— 水富の歴史 —

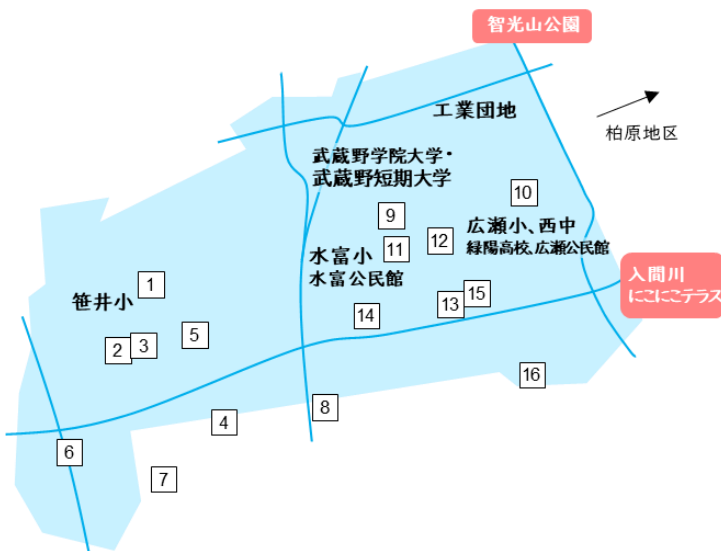
元々このあたりは、笹井村・根岸村・上広瀬村・下広瀬村に別れていましたが、明治22年に合併して「水富村」になりました。この水富村が現在の水富地区となっています。

その後、昭和29年に入間川町・入曽村・堀兼村・奥富村・柏原村・水富村が合併し、狭山市が誕生しました。

ちなみに水富小学校は明治25年に開校。水富地区の子供たちは長らく水富小に通っていましたが、児童数の増加により、昭和51年に広瀬小学校、昭和57年に笹井小学校がそれぞれ開校しています。

く い ず Quiz

水富地区の地図や写真を見て、
どの景色かわかりますか?
探してみましよう! (答えは下に)
ヒント★公民館のSNSで紹介した内容です!



【答え】1.滝不動 2.笹井白鬚神社 3.笹井豊年足踊り 4.笹井堰 5.笹井のひまわり畑 6.笹井の交差点から入間方面
7.笹井に来ていた白鳥(?) 8.サイクリングロード(豊水橋から) 9.広瀬古谷園茶畑 10.今宿遺跡 11.根堀 12.広瀬浅間神社
13.アオバズク 14.光明寺もみじライトアップ 15.廣瀬神社の不朽梅 16.サイクリングロード(本富士見橋から)

裏面: 市民税・県民税の申告と所得税の確定申告 出張受付 (65歳以上)

お知らせ 2月14日(水)市民税・県民税の申告と所得税の確定申告受付(水富公民館会場)

65歳以上の方を対象に確定申告の受付をします。(要:予約)市職員がPCで申告書を作成します。事前の記入は不要、必要書類をご持参ください。問い合わせは市民税課へ。(☎04-2937-5073)

◆2月14日(水)10時~16時 ※予約時間の10分前を目安にお越しください

※申告用紙配布は1月16日(火)からを予定

※要:事前予約。詳細は広報さやま1月号を参照。公民館では予約できません
予約は狭山市役所(☎04-2953-1111)の [申告予約コールセンター](#) へ

出張
確定申告

参加者募集 第15回 歌声広場 1月28日(日)◆開場:13時 ◆開演:13時30分~(主催:音楽の里実行委員会)

新春歌い初め!「一緒に歌えば、みんなともだち」

さあ~大きな声で歌いましょう~♪

今回も新年にふさわしい6つの団体が演奏します。

◆会場:2階ホール ◆問合せ:水富公民館(04-2954-4730)

~出演団体(順不同・敬称略)~

邦楽アンサンブル 和美音 / 水富音楽同好会 / MMC /
TLA音楽倶楽部 / ウクレレサークル水富 / こうのとり

◇出演者募集:歌声広場に出演する団体・個人を随時募集♪



参加者募集 2月27日(火)10時~11時 おさがり交換会(こそだて支援comono)

サイズアウトした洋服やもう使わないおもちゃ、ベビー用品やマタニティ用品などを譲り合う場です。持って帰るだけでもOK、持ってくるだけでもOK!ふらっと遊びに来るだけでも大歓迎! ◆備考:予約や申込は不要



若干名募集 / 終活講座! セカンドライフを楽しく考えよう

12月号で募集した講座に1~5名ほど定員の空きがあります!
もしご興味がありましたらお早めにお申し込みください。

- さあはじめよう人生会議 1月12日(金)10時~12時 **人気講座**
自身の医療・介護の希望を家族や医師、ケアマネージャーと話し合い、考えることを「人生会議」と言います。人生会議について考えましょう。
- エンディングノート&最近のお墓事情 2月9日(金)10時~12時
エンディングノートを書く上で気を付けることや最近のお墓事情を学びます。
- 終活・財産管理について 3月8日(金)10時~12時
生前の財産管理や遺言書の作成、財産継承について学びます。

申込み:公民館へ電話(☎04-2954-4730)

第5回全国公民館インターネット活用コンクール 水富公民館が奨励賞を受賞しました (全国公民館連合会主催)

全国公民館連合会が主催するインターネット活用コンクールで当館が奨励賞を受賞しました。当館のSNSは、水富地区の皆さんから「こんなことがあったよ」と教えていただいたり、一緒に様々な事業を実施したりしながら、日々投稿しています。受賞は皆さんのおかげです。

これからも見やすく、親しみやすい形で運営していきますので、ぜひ、フォロー・いいねをよろしくお願いいたします。

当館SNSはコチラから

最新情報は公式SNSをチェック!

暮らしの談話室:17日(水) 公民館からのお願い ▶各講座の申込は特別な記載のない限り夜間(17時~翌9時)、日祝日、休館日は受付できません▶各事業の写真は報告や広報等に使用場合があります。撮影されたくない場合は、職員へお申し出ください▶災害等により、予告なく開館状況を変更する場合があります。

◆2月休館/12日・23日・26日 ◆22時まで開館/2月分は館内掲示・ホームページにて掲載します。

