



しんさやま

謹賀新年 本年もよろしくお願ひします

新狭山公民館・新狭山地区センター職員一同

募 集

親子で楽しく防災講座

【日 時】令和 8 年 2 月 14 日（土）

9 時 30 分～12 時

【場 所】新狭山公民館 館内及び駐車場

【内 容】人を助けるロープ結び、
テント・タープの立て方、
簡易トイレの設置と使い方
毛布ガウン、風呂敷リュックの作り方
災害時にスマホは使えるか
災害時の命を守るゲーム
起震車の体験 など

【対 象】小学生と保護者（保護者同伴必須）

【定 員】20 組（親子・先着順）

【主 催】狭山市ボーイスカウト・ガールスカウト
連合会

【共 催】新狭山公民館

【協 力】狭山市危機管理課
損保ジャパン所沢支社
狭山市赤十字奉仕団
非常通信チーム



【申込み】令和 8 年 1 月 15 日（木）から
令和 8 年 2 月 5 日（木）までに
新狭山公民館
または二次元コードから

【問い合わせ】

狭山市ボーイスカウト・ガールスカウト連合会

代表 菅原 秀子

電話 090-8770-4880

Email rtg95568@nifty.com

受付中

防犯・交通安全教室

【日 時】令和 8 年 2 月 2 日（月）

10 時～12 時

【場 所】新狭山公民館 ホール

【内 容】①特殊詐欺防犯ワークショップ
②交通安全教室

【講 師】①特殊詐欺被害防止マイスター
②交通指導員

【対 象】成人一般

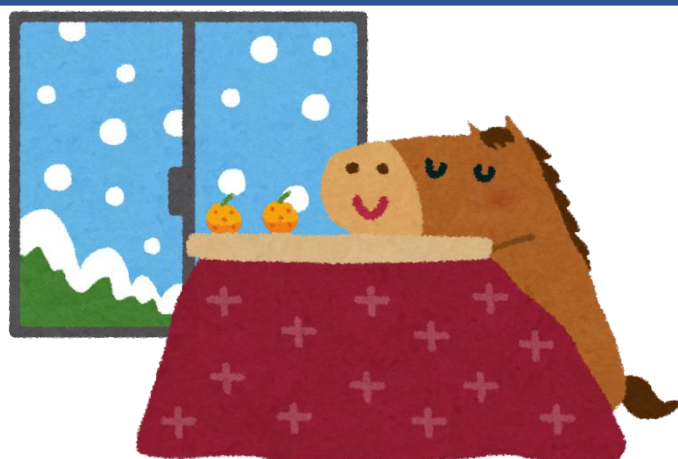
【参加費】なし

【定 員】50 名（先着順）

【共 催】新狭山地区地域防犯ネットワーク
新狭山地区連合自治会

【持ち物】筆記用具

【申込み】令和 8 年 1 月 23 日（金）までに
新狭山公民館
または二次元コードから



※申込みの際に取得した電話番号・住所等の個人情報は、講座に関する連絡等、
講座を適切に運営する目的以外の利用は致しません。なお、事業記録用の写真
撮影及び取材が入ることがありますので、あらかじめご了承ください。

※講座申込みや問い合わせの受付時間は日曜・祝日を除く 9 時～17 時です。

裏面へ



お知らせ

窓口の受付時間が変わります

令和8年2月2日（月）から、地区センターの窓口受付時間が変わります。職員の働き方改革の推進と業務効率・サービス品質の向上を図っていきます。ご不便をおかけしますが、ご理解とご協力をお願いします。

なお、手続きの案内は、市公式ホームページや手続きガイドをご覧ください。また、住民票の写しなどの一部証明書は、マイナンバーカードを利用してコンビニなどで発行できます。窓口で300円の手数料が150円となり便利でお得です。ぜひご利用ください。

地区センター窓口受付時間

9時～16時30分

地区センター電話受付時間

8時30分～17時15分（変更なし）

市民税・県民税の申告と 所得税の確定申告受付

65歳以上の方を対象に確定申告の受付をします。

市職員がPCで申告書を作成しますので、事前に申告用紙の入手は不要です。

申告に必要な書類をお持ちください。

【日 時】2月19日（木）10時～15時

※予約時間の10分前を目安にお越しください

【場 所】新狭山公民館 ホール

※事前に予約が必要です。予約等の詳細は広報さやま1月号をご覧ください。

なお、受付予約は公民館ではできません。

※公民館での申告用紙の配付は1月16日（金）を予定しています

問い合わせは市民税課

TEL 2937-5073 へ

消費者ホット情報 1月号

「賃貸住宅退去時トラブルの対処方法」

賃貸アパートを退去後、高額な原状回復費用を請求されたという相談が入ります。退去時にトラブルにならないよう、入居時から対策を立てましょう。

- ① 契約をする前に、契約書類の記載内容をよく確認しましょう。特に、禁止事項や修繕に関する事項、退去する際の費用負担に関する事項は必ず確認しましょう。
- ② 入居するときには、キズや汚れ、エアコン等備え付けの設備の動作確認等、貸主側と一緒に現況を確認し、写真やメモ等で記録を残しましょう。
- ③ エアコンや給湯器などの不具合、雨漏り、水濡れなどの修繕義務は、原則貸主側にあります。入居中にトラブルが起きた場合は、すぐに貸主側に連絡しましょう。
- ④ 退去時には、入居時と同様に、貸主側と一緒に現状を確認しましょう。精算について納得できない場合は、国土交通省のガイドラインを参考にして、貸主側と話し合いましょう。

詳しくは、宅地建物取引業協会にお問い合わせください。

相談・問合せ

月～金曜日の

9時30分～12時、13時～16時に

消費生活センターへ（電話：2954-7799）



新狭山地区地域防犯ネットワークからのお知らせ

振り込め詐欺被害状況	件数		金額(単位：千円)	
	狭山市	入間市	狭山市	入間市
2025年 (1月1日～11月30日)	44	49	310,893	231,801
2024年 (1月1日～12月31日)	21	42	82,346	53,958

新狭山公民館2月の夜間休館

日曜日、月曜日の他、下記期日の17時以降は閉館となります。

5日（木）、12日（木）、
14日（土）19日（木）、
26日（木）